

Direction des Statistiques,  
des Etudes et des Fonds

## TABLEAU DE BORD

Février 2021

# Les personnes inscrites au Rniam au régime agricole en octobre 2019

## Tableau de bord

# Les personnes inscrites au répertoire national Inter-régime de l'assurance maladie (Rniam) au régime agricole en octobre 2019

**DIRECTION DES STATISTIQUES, DES ETUDES ET DES FONDS**

Directrice de la publication :  
Nadia JOUBERT

Département Synthèse  
Responsable David FOUCAUD  
[foucaud.david@ccmsa.msa.fr](mailto:foucaud.david@ccmsa.msa.fr)

Rédactrice : Newton DUMANOIR  
[dumanoir.newten@ccmsa.msa.fr](mailto:dumanoir.newten@ccmsa.msa.fr)

Diffusion :  
Claudine GAILLARD  
[gaillard.claudine@ccmsa.msa.fr](mailto:gaillard.claudine@ccmsa.msa.fr)  
Nadia FERKAL  
[ferkal.nadia@ccmsa.msa.fr](mailto:ferkal.nadia@ccmsa.msa.fr)

## Sommaire

<i>Croissance modérée de la population au régime des salariés agricoles.....</i>	<i>3</i>
<i>Poursuite de la baisse des effectifs au régime des non-salariés agricoles.....</i>	<i>3</i>

## Les tableaux et graphiques

<b>Tableau 1</b> : <i>Personnes protégées en maladie par régime en octobre 2019 .....</i>	<i>4</i>
<b>Tableau 2</b> : <i>Personnes protégées en maladie par régime et par sexe en octobre 2019 .....</i>	<i>4</i>
<b>Tableau 3</b> : <i>Caractéristiques par régime en octobre 2019 .....</i>	<i>4</i>
<b>Tableau 4</b> : <i>Personnes protégées en maladie par régime et par tranche d'âge en octobre 2019 .....</i>	<i>5</i>
<b>Tableau 5</b> : <i>Personnes protégées en maladie au régime des non-salariés agricoles par sexe et par tranche d'âge en octobre 2019.....</i>	<i>5</i>
<b>Tableau 6</b> : <i>Personnes protégées en maladie au régime des salariés agricoles par sexe et par tranche d'âge en octobre 2019.....</i>	<i>6</i>
<b>Graphique 1</b> : <i>Evolution trimestrielle des personnes protégées en maladie depuis 2014 - Focus sur le 3<sup>e</sup> trimestre.....</i>	<i>6</i>
<b>Graphique 2</b> : <i>Evolution des effectifs de janvier 2014 à octobre 2019 .....</i>	<i>7</i>
<b>Graphique 3</b> : <i>Pyramide des âges des personnes protégées en maladie au régime des non-salariés en octobre 2019.....</i>	<i>8</i>
<b>Graphique 4</b> : <i>Pyramide des âges des personnes protégées en maladie au régime des salariés en octobre 2019.....</i>	<i>9</i>
<b>Graphique 5</b> : <i>Evolution en glissement annuel de la population protégée en maladie au régime agricole .....</i>	<i>9</i>
<b>Graphique 6</b> : <i>Contribution à l'évolution annuelle des effectifs NSA selon la tranche d'âge depuis janvier 2014.....</i>	<i>10</i>
<b>Graphique 7</b> : <i>Contribution à l'évolution annuelle des effectifs SA selon la tranche d'âge depuis janvier 2014.....</i>	<i>10</i>

## Au 3<sup>ème</sup> trimestre 2019, légère hausse des effectifs protégés en maladie

Au 2 octobre 2019, près de 3,2 millions de personnes sont protégées au titre du risque maladie. Elles se répartissent entre le régime des salariés agricoles (60,1 %) et celui des non-salariés agricoles (39,9 %).

Au cours du 3<sup>ème</sup> trimestre 2019, la population des personnes protégées en maladie est en hausse de 0,1 % par rapport au trimestre précédent. Une légère dynamique des effectifs au régime des salariés agricoles se maintient (+ 0,7 %, après + 0,3 % le trimestre précédent). La population relevant du régime des non-salariés continue de baisser (- 0,7 %).

### Croissance modérée de la population au régime des salariés agricoles

Avec plus de 1,9 million de personnes protégées au titre de l'assurance maladie obligatoire au 3<sup>ème</sup> trimestre 2019 (tableau 1), les effectifs du régime des salariés agricoles progressent de 0,7 %, après une hausse de 0,3 % au 2<sup>ème</sup> trimestre (graphique 1).

Sur un an, cette population augmente de 2,0 %, après + 1,2 % l'année précédente. Elle retrouve une croissance dynamique déjà observée entre 2017 et 2018<sup>1</sup> (graphique 5).

Toutes les tranches d'âge contribuent à la croissance annuelle de l'effectif total du régime des salariés, hormis celle des 80 ans et plus. La population protégée en maladie progresse de 1,7 % sur un an pour les 20-39 ans (27,2 % des effectifs) et de 1,1 % pour les 40-59 ans (26,6 % des effectifs). La hausse est marquée pour les 60-79 ans (+ 4,1 % sur un an) (tableau 4, graphique 7).

Après plusieurs baisses successives entre juillet 2017 et juillet 2018 (graphique 7), la population des moins de 20 ans est en progression de 2,1 % au 3<sup>ème</sup> trimestre 2019. Cette croissance est notamment soutenue par celle des effectifs âgés de 18 à 19 ans (+ 19,5 %, tableau 4), en raison de la suppression du Régime de sécurité sociale des étudiants (RSSE). La loi du 8 mars 2018 relative à l'orientation et à la réussite des étudiants met un terme à la délégation de gestion de l'assurance maladie obligatoire dont bénéficiaient les mutuelles étudiantes depuis 1948<sup>2</sup>. A compter du 1<sup>er</sup> septembre 2018, les étudiants restent affiliés au régime de protection sociale de leurs parents ou tuteurs légaux.

Sur un an, la croissance des effectifs du régime des salariés agricoles concerne aussi bien les hommes (+ 2,0 %, après + 1,1 % en octobre 2018) que les femmes (+ 2,0 %, après + 1,3 % en octobre 2018) (tableau 2). La population féminine âgée de 60 à 79 ans progresse fortement (+ 4,5 %) alors qu'elle recule de 1,1 % chez les 80 ans et plus (poursuite de la baisse amorcée au 4<sup>ème</sup> trimestre 2014). Les effectifs des hommes âgés de 20 à 39 ans (classe d'âge la plus représentée) augmentent de 1,5 %. Après une hausse continue des effectifs masculins âgés de 80 ans et plus, ceux-ci reculent pour un 4<sup>ème</sup> trimestre consécutif (- 0,3 % au 3<sup>ème</sup> trimestre 2019).

### Poursuite de la baisse des effectifs au régime des non-salariés agricoles

Au régime des non-salariés agricoles, près de 1,3 million de personnes sont protégées en maladie en octobre 2019 (tableau 1). Cette population diminue de 0,7 % au 3<sup>ème</sup> trimestre 2019, après - 0,6 % au trimestre précédent (graphique 1).

En glissement annuel, le repli des effectifs relevant du régime des non-salariés agricoles s'atténue légèrement depuis 2017 et atteint 3,0 % en octobre 2019 (graphique 5). Toutes les tranches d'âge sont affectées par la baisse, à l'exception de la population féminine âgée de 20 à 39 ans (+ 2,9 %). Avec un nombre de décès supérieur au nombre d'entrées dans le régime (actifs ou ayants droits) et un âge élevé de ses ressortissants (60,4 % d'entre eux étant âgés de 60 ans et plus - tableau 3), la structure démographique est vieillissante (graphique 3), ce qui explique principalement la baisse tendancielle de la population couverte en maladie.

Comme au régime des salariés agricoles, la population âgée de 18 à 19 ans progresse fortement sur un an (+ 23,4 %), en raison de la suppression du RSSE<sup>3</sup>. La baisse du nombre de personnes âgées de 60 ans et plus contribue ainsi principalement à la diminution de la population du régime (graphique 6). Les femmes contribuent de manière significative à la baisse de la population totale du régime (tableau 5) compte tenu d'un âge moyen élevé (66,8 ans contre 57,4 ans pour les hommes, tableau 3) et d'un effectif supérieur (parmi les 60 ans et plus, 54,2 % sont des femmes).

Dans une moindre mesure, la baisse des effectifs du régime des non-salariés agricoles s'explique également par le recul démographique des chefs d'exploitation et par le développement de l'activité professionnelle des conjoints hors du monde agricole, qui conduit à une affiliation dans un autre régime.

<sup>1</sup> - Le dynamisme observé entre 2017 et 2018 des effectifs relevant du régime des salariés peut s'expliquer d'une part par une situation de l'emploi agricole favorable, et d'autre part par les modifications de la nature des emplois ces dernières années (succession de contrats courts permettant un maintien des droits maladie). Par ailleurs, la mise en application de la Protection universelle maladie (Puma) depuis le 1<sup>er</sup> janvier 2016 peut également avoir des conséquences favorables en matière d'affiliation.

<sup>2,3</sup> - Article 11 de la loi n° 2018-166 du 8 mars 2018 relative à l'orientation et à la réussite des étudiants.

## Les personnes inscrites au Rniam et affiliées au régime agricole au 2 octobre 2019

**Tableau 1 : Personnes protégées en maladie par régime en octobre 2019**

Régimes agricoles	Effectif au 2 octobre 2019	Répartition des effectifs au 2 octobre 2019	Evolution des effectifs sur l'année (oct 2019 / oct 2018)	Evolution des effectifs sur le dernier trimestre (oct 2019 / juil 2019)
Régime des salariés	1 910 258	60,1 %	+2,0 %	+0,7 %
Régime des non-salariés	1 269 657	39,9 %	-3,0 %	-0,7 %
<b>TOTAL</b>	<b>3 179 915</b>	<b>100,0%</b>	<b>-0,1 %</b>	<b>+0,1 %</b>

Sources : CNAV - MSA

**Tableau 2 : Personnes protégées en maladie par régime et par sexe en octobre 2019**

Régimes agricoles	Effectif au 2 octobre 2019		Evolution des effectifs sur l'année (oct 2019 / oct 2018)		Evolution des effectifs sur le dernier trimestre (oct 2019 / juil 2019)	
	Femmes	Hommes	Femmes	Hommes	Femmes	Hommes
Régime des salariés	832 978	1 077 280	+2,0 %	+2,0 %	+0,6 %	+0,8 %
Régime des non-salariés	581 113	688 544	-4,0 %	-2,2 %	-0,9 %	-0,5 %
<b>TOTAL</b>	<b>1 414 091</b>	<b>1 765 824</b>	<b>-0,6 %</b>	<b>+0,3 %</b>	<b>0,0 %</b>	<b>+0,3 %</b>

Sources : CNAV - MSA

**Tableau 3 : Caractéristiques par régime en octobre 2019**

	Non-salariés agricoles		Salariés agricoles	
	octobre 2018	octobre 2019	octobre 2018	octobre 2019
<b>% femmes</b>	<b>46,2 %</b>	<b>45,8 %</b>	<b>43,6%</b>	<b>43,6 %</b>
<b>% hommes</b>	<b>53,8 %</b>	<b>54,2 %</b>	<b>56,4%</b>	<b>56,4 %</b>
<b>Age moyen</b>	<b>61,9 ans</b>	<b>61,7 ans</b>	<b>41,3 ans</b>	<b>41,3 ans</b>
- femmes	67,0 ans	66,8 ans	41,8 ans	41,9 ans
- hommes	57,4 ans	57,4 ans	40,9 ans	41,0 ans
<b>Classe d'âge la plus représentée</b>	<b>80-89 ans</b>	<b>80-89 ans</b>	<b>30-39 ans</b>	<b>30-39 ans</b>
<b>% individus de moins de 20 ans</b>	<b>10,2 %</b>	<b>10,4 %</b>	<b>21,4 %</b>	<b>21,5 %</b>
dont individus de moins de 18 ans	9,9 %	9,1 %	19,0 %	18,6 %
dont individus de 18-19 ans	1,0 %	1,3 %	2,4%	2,9%
<b>% individus de 60 ans et plus</b>	<b>60,7 %</b>	<b>60,4 %</b>	<b>24,5 %</b>	<b>24,8 %</b>

Sources : CNAV - MSA

Télécharger les données au format Excel :



## Les personnes inscrites au Rniam et affiliées au régime agricole au 2 octobre 2019

**Tableau 4 : Personnes protégées en maladie par régime et par tranche d'âge en octobre 2019**

Tranches âge	Effectif au 2 octobre 2019		Evolution des effectifs sur l'année (oct 2019 / oct 2018)		Contribution à l'évolution en points (oct 2019 / oct 2018)	
	Régime des non-salariés	Régime des salariés	Régime des non-salariés	Régime des salariés	Régime des non-salariés	Régime des salariés
<b>Moins de 20 ans</b>	131 685	410 134	-1,3 %	+2,1 %	-0,1	+0,5
<i>dont moins de 18 ans</i>	115 118	355 124	-4,0 %	-0,1 %	-0,1	-1,4
<i>dont 18-19 ans</i>	16 567	55 010	+23,4 %	+19,5 %	+0,2	+0,5
<b>De 20 à 39 ans</b>	105 621	519 132	+0,5%	+1,7%	0,0	+0,5
<b>De 40 à 59 ans</b>	264 939	507 662	-4,0 %	+1,1%	-0,7	+0,3
<b>De 60 à 79 ans</b>	390 957	368 671	-3,1%	+4,1%	-1,0	+0,7
<b>80 ans et plus</b>	376 455	104 659	-3,8%	-0,7%	-1,2	0,0
<b>TOTAL</b>	<b>1 269 657</b>	<b>1 910 258</b>	<b>-3,0 %</b>	<b>+2,0%</b>	<b>-3,0</b>	<b>+2,0</b>

Sources : CNAV – MSA

**Tableau 5 : Personnes protégées en maladie au régime des non-salariés agricoles par sexe et par tranche d'âge en octobre 2019**

Régime des non-salariés	Effectif au 2 octobre 2019		Evolution des effectifs sur l'année (oct 2019 / oct 2018)		Contribution à l'évolution en points (oct 2019 / oct 2018)	
	Femmes	Hommes	Femmes	Hommes	Femmes	Hommes
<b>Moins de 20 ans</b>	65 144	66 541	-0,7 %	-1,9 %	-0,1	-0,2
<i>dont moins de 18 ans</i>	56 431	58 687	-3,8%	-4,2%	+8,9	+7,9
<i>dont 18-19 ans</i>	8 713	7 854	+26,3 %	+20,3 %	+0,3	+0,2
<b>De 20 à 39 ans</b>	24 539	81 082	+2,91 %	-0,2%	+0,1	-0,0
<b>De 40 à 59 ans</b>	75 348	189 591	-5,3 %	-3,4%	-0,7	-0,9
<b>De 60 à 79 ans</b>	173 013	217 944	-5,9 %	-0,8 %	-1,7	-0,3
<b>80 ans et plus</b>	243 069	133 386	-3,5 %	-4,2 %	-1,5	-0,8
<b>TOTAL</b>	<b>581 113</b>	<b>688 544</b>	<b>-3,9 %</b>	<b>-2,2 %</b>	<b>-3,9</b>	<b>-2,2</b>

Sources : CNAV – MSA

Télécharger les données au format Excel :



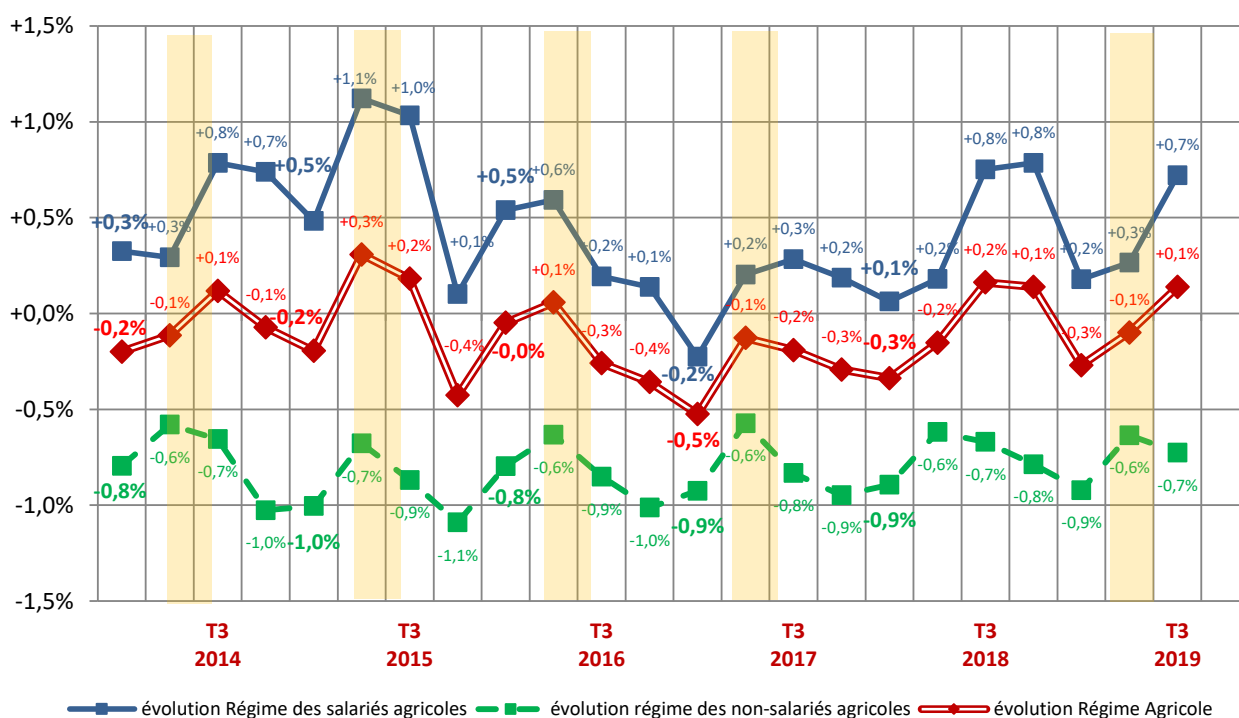
## Les personnes inscrites au Rniam et affiliées au régime agricole au 2 octobre 2019

**Tableau 6 :** Personnes protégées en maladie au régime des salariés agricoles par sexe et par tranche d'âge en octobre 2019

Régime des salariés	Effectif au 2 octobre 2019		Evolution des effectifs sur l'année (oct 2019 / oct 2018)		Contribution à l'évolution en points (oct 2019 / oct 2018)	
	Femmes	Hommes	Femmes	Hommes	Femmes	Hommes
<b>Moins de 20 ans</b>	192 701	217 433	+2,1%	+2,2 %	+0,5	+0,5
<i>dont moins de 18 ans</i>	170 602	184 522	-0,4%	+0,1%	+19,7	+16,5
<i>dont 18-19 ans</i>	22 099	32 911	+25,5 %	+15,8 %	+0,6	+0,4
<b>De 20 à 39 ans</b>	202 007	317 125	+2,1%	+1,5%	+0,5	+0,4
<b>De 40 à 59 ans</b>	220 444	287 218	+0,7%	+1,4%	+0,2	+0,4
<b>De 60 à 79 ans</b>	161 857	206 814	+4,5%	+3,8%	+0,9	+0,7
<b>80 ans et plus</b>	55 969	48 690	-1,1%	-0,3%	-0,1	0,0
<b>TOTAL</b>	<b>832 978</b>	<b>1 077 280</b>	<b>+2,0%</b>	<b>+2,0%</b>	<b>+2,0</b>	<b>+2,0</b>

Sources : CNAV - MSA

**Graphique 1 :** Evolution trimestrielle des personnes protégées en maladie depuis 2014 - Focus sur le 3<sup>e</sup> trimestre



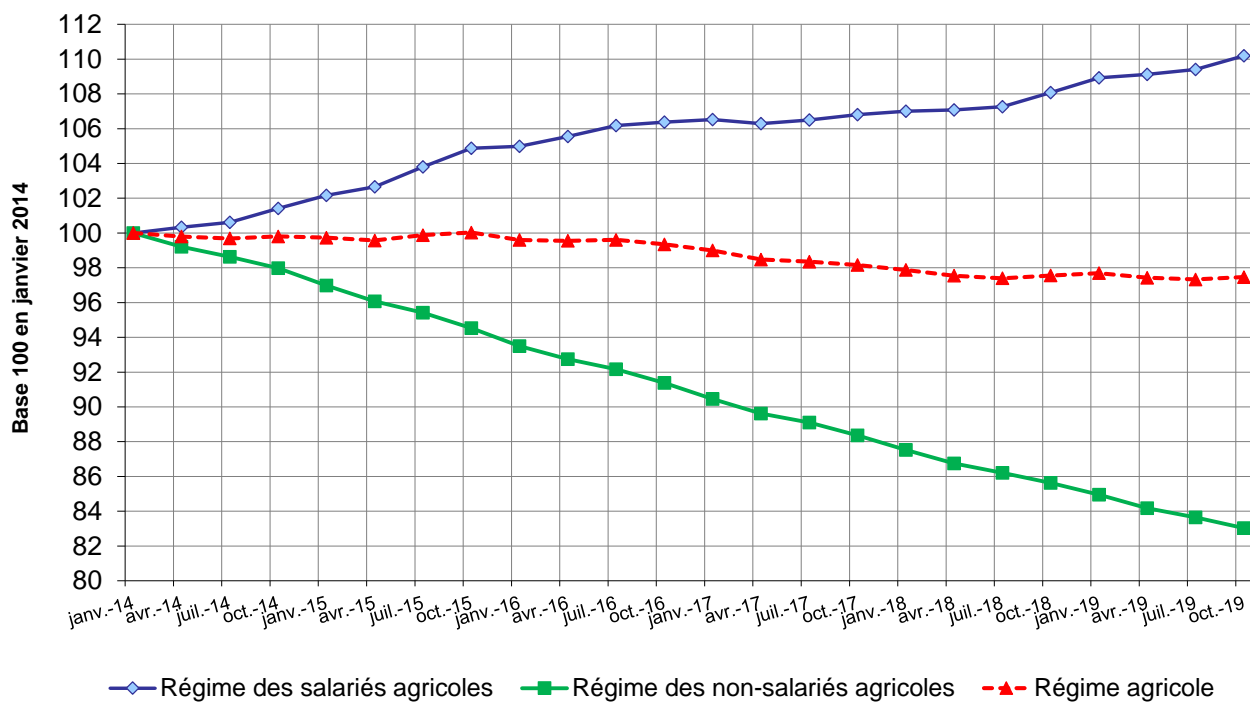
Sources : CNAV – MSA

Télécharger les données au format Excel :



## Les personnes inscrites au Rniam et affiliées au régime agricole au 2 octobre 2019

Graphique 2 : Evolution des effectifs de janvier 2014 à octobre 2019

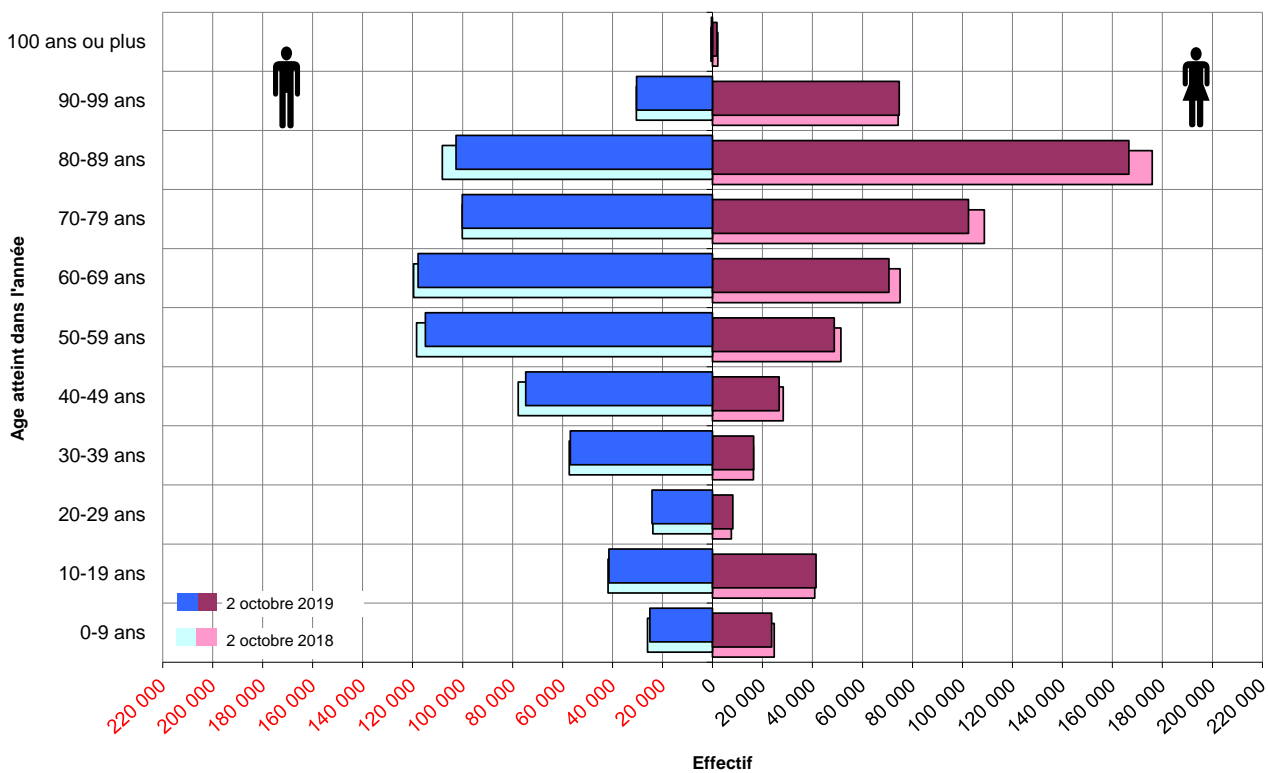


Sources : CNAV – MSA



## Les personnes inscrites au Rniam et affiliées au régime agricole au 2 octobre 2019

**Graphique 3 :** Pyramide des âges des personnes protégées en maladie au régime des non-salariés en octobre 2019



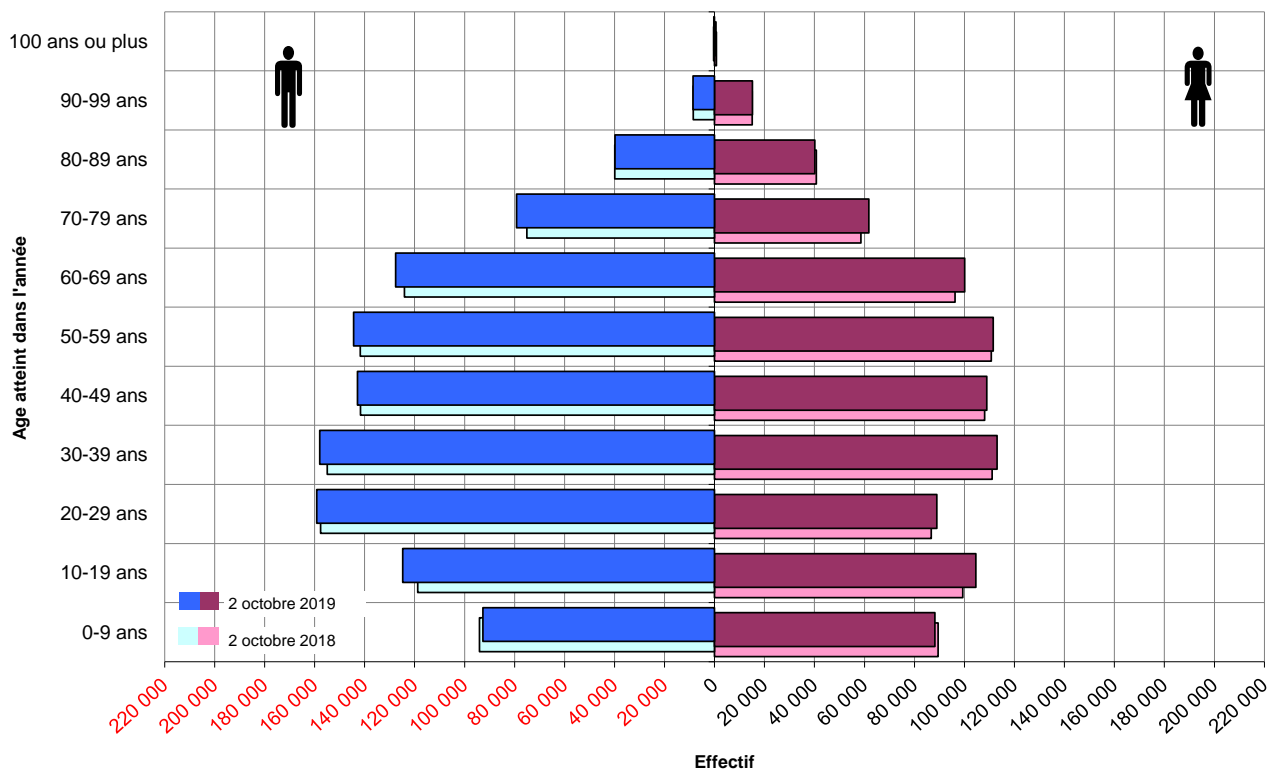
Sources : CNAV – MSA

Télécharger les données au format Excel :



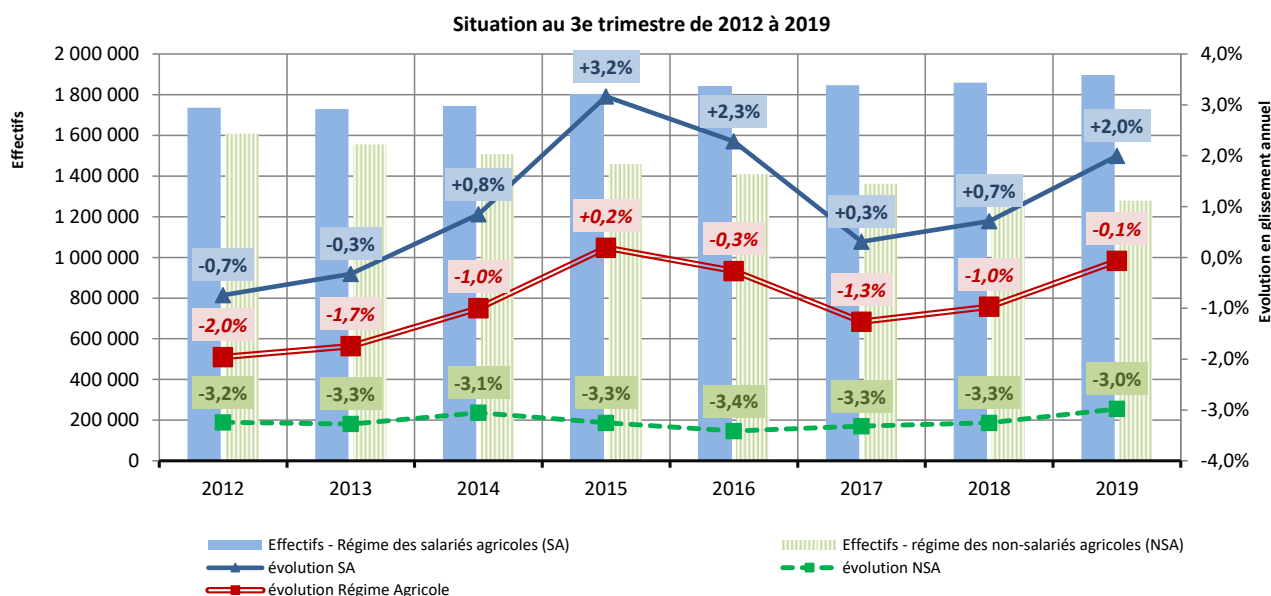
## Les personnes inscrites au Rniam et affiliées au régime agricole au 2 octobre 2019

**Graphique 4 :** Pyramide des âges des personnes protégées en maladie au régime des salariés en octobre 2019



Sources : CNAV – MSA

**Graphique 5 :** Evolution en glissement annuel de la population protégée en maladie au régime agricole



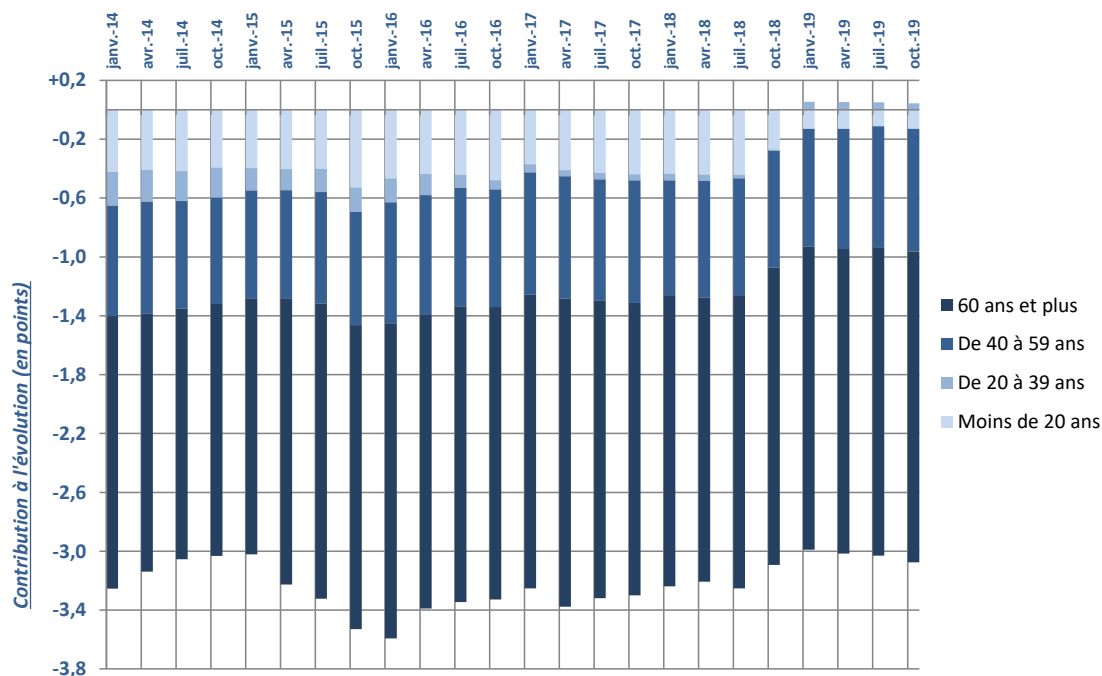
Sources : CNAV – MSA

Télécharger les données au format Excel :



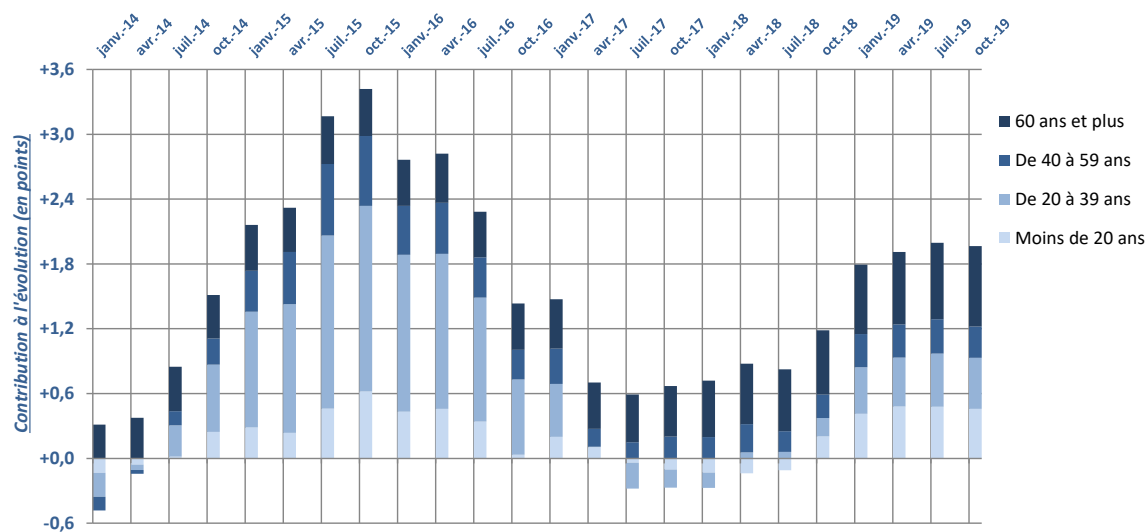
## Les personnes inscrites au Rniam et affiliées au régime agricole au 2 octobre 2019

**Graphique 6 :** Contribution à l'évolution annuelle des effectifs NSA selon la tranche d'âge depuis janvier 2014



Sources : CNAV – MSA

**Graphique 7 :** Contribution à l'évolution annuelle des effectifs SA selon la tranche d'âge depuis janvier 2014



Sources : CNAV – MSA

Télécharger les données au format Excel :



## Les personnes inscrites au Rniam et affiliées au régime agricole au 2 octobre 2019

### Définitions

<b>Personne protégée en maladie</b>	Bénéficiaire de la protection sociale qui, à quelque titre que ce soit, ont droit aux prestations des régimes agricoles d'assurance maladie obligatoire. Le bénéficiaire peut être assuré ou ayant droit.
<b>Régime des non-salariés agricoles</b>	Jusqu'au 31 décembre 2013, la population des non-salariés agricoles pouvait être assurée soit directement auprès d'une caisse de Mutualité sociale agricole (MSA), soit auprès d'un autre assureur. La loi de financement de la sécurité sociale pour 2014 a supprimé cette disposition. Ainsi, depuis le 1 <sup>er</sup> janvier 2014, la totalité des personnes non-salariées agricoles est assurée par les caisses de la MSA.
<b>Ouvrant droit au régime agricole</b>	Personne affiliée de façon obligatoire à un régime agricole non salarié ou salarié de par son activité professionnelle.
<b>Champ</b>	<p>Les données relatives aux personnes protégées en maladie sont issues du Répertoire National Inter-Régime de l'Assurance Maladie (Rniam) et excluent les DOM. Le Rniam est alimenté par l'ensemble des régimes d'assurance maladie obligatoire.</p> <p>Sont prises en compte uniquement les personnes vivantes au 2 octobre 2019 qui sont identifiées par un numéro national d'identification correspondant au NIR (Numéro d'inscription au répertoire ou numéro de sécurité sociale). Les personnes faisant l'objet d'une immatriculation provisoire sont exclues.</p> <p><b>Le Répertoire National Inter-Régime de l'Assurance Maladie sert :</b></p> <ul style="list-style-type: none"><li>- À recenser et certifier les éléments d'identification des bénéficiaires de l'assurance maladie,</li><li>- À identifier l'organisme d'assurance maladie, voire l'organisme complémentaire auquel chaque bénéficiaire est rattaché.</li></ul> <p>A cette fin, les informations contenues dans le Rniam sont confrontées à celles provenant respectivement du répertoire national d'identification des personnes physiques (RNIPP) tenu par l'Insee depuis 1946 qui est l'image des registres d'état civil, et des organismes gérant les régimes de base.</p> <p>Le Rniam contribue aussi aux procédures de délivrance et de mise à jour des cartes électroniques Vitale.</p> <p>Le répertoire sert enfin à des études statistiques dans les domaines sanitaire, social et démographique.</p> <p>Les données relatives aux ouvriers de la population agricole sont issues du Répertoire National de l'Assurance Maladie (Rnam).</p>

## Méthodologie

### . Age des personnes inscrites au Rniam

Le calcul de l'âge des personnes protégées ne tient pas compte du mois de naissance de l'individu. L'âge ainsi défini correspond à celui atteint par le bénéficiaire pendant l'année en cours.  
Age = Année en cours - Année de naissance.

### . Définition des trimestres

Les données du Rniam sont transmises chaque trimestre par la CNAV de Tours. Ces données sont en date du 2<sup>ème</sup> jour suivant le trimestre concerné.

1<sup>er</sup> trimestre = 2 janvier au 2 avril

2<sup>ème</sup> trimestre = 2 avril au 2 juillet

3<sup>ème</sup> trimestre = 2 juillet au 2 octobre

4<sup>ème</sup> trimestre = 2 octobre au 2 janvier

### Sigles cités :

CNAV	:	Caisse nationale d'assurance vieillesse
DOM	:	Département d'outre-mer
MSA	:	Mutualité sociale agricole
NIR	:	Numéro d'inscription au répertoire
NSA	:	Non-salarié agricole
PUMa	:	Protection universelle maladie
RA	:	Régime agricole
Rnam	:	Répertoire national de l'assurance maladie
Rniam	:	Répertoire national inter régime de l'assurance maladie
RSSE	:	Régime de sécurité sociale des étudiants
SA	:	Salarié agricole

<b>MSA Caisse Centrale</b>	Direction des Statistiques, des Etudes et des Fonds
19 rue de Paris	Directrice de la publication : Nadia JOUBERT - joubert.nadia@ccmsa.msa.fr
CS 50070	Responsable Département Synthèse : David FOUCAUD - foucaud.david@ccmsa.msa.fr
93013 Bobigny Cedex	Rédactrice : Newton DUMANOIR – newten.dumanoir@ccmsa.msa.fr
	Diffusion : Claudine GAILLARD - gaillard.claudine@ccmsa.msa.fr Nadia FERKAL - ferkal.nadia@ccmsa.msa.fr



santé  
famille  
retraite  
services