

Direction des Statistiques,
des Etudes et des Fonds

TABLEAU DE BORD

Mars 2018

Les intentions d'embauche au 2^e trimestre 2017

Tableau de bord des intentions d'embauche

Hausse des intentions d'embauche au deuxième trimestre 2017

DIRECTION DES STATISTIQUES, DES ETUDES
ET DES FONDS

Directrice de la publication :

Nadia JOUBERT
joubert.nadia@ccmsa.msa.fr

Rédacteur en Chef :

David FOUCAUD
foucaud.david@ccmsa.msa.fr

Département "Cotisations, Tarifs AT, Fonds"

Marc PARMENTIER
parmentier.marc@ccmsa.msa.fr

Réalisé par :

Guillaume PREVOSTAT
prevostat.guillaume@ccmsa.msa.fr

Mise en page :

Michèle LALLAOURET
Marie-Claude MASTAIN

Diffusion :

Claudine GAILLARD
gaillard.claudine@ccmsa.msa.fr
Nadia FERKAL
ferkal.nadia@ccmsa.msa.fr

SOMMAIRE

Hausse des intentions d'embauche, au deuxième trimestre 2017 ..4

Augmentation globale des intentions d'embauche	4
Poursuite de la hausse pour les saisonniers	4
Progression des CDI.....	4
Augmentation quel que soit le secteur d'activité	4
SIGLES CITES	13
DEFINITIONS.....	13

LISTE DES TABLEAUX ET GRAPHIQUES

I. Liste des tableaux

Tableau 1 – Les intentions d'embauche en fonction de la nature des contrats.....	7
Tableau 2 – Les intentions d'embauche par sexe en fonction de la nature des contrats.....	7
Tableau 3 – Les intentions d'embauche selon le secteur d'activité	8
Tableau 4 – Les intentions d'embauche par type de contrat selon le secteur d'activité	8
Tableau 5 – Age moyen (hors apprentis) des intentions d'embauche, par type de contrat et secteur d'activité	9
Tableau 6 – Les intentions d'embauche par tranche d'âge des salariés	10

II. Liste des graphiques

Graphique 1 – Volumes trimestriels des intentions d'embauche (en milliers)	5
Graphique 2 – Evolutions des intentions d'embauche selon la nature des contrats	5
Graphique 3 – Evolutions des intentions d'embauche selon les secteurs d'activité.....	6

Hausse des intentions d'embauche au deuxième trimestre 2017

Afin de faire ressortir la tendance (hors perturbations saisonnières), l'analyse repose désormais sur des données corrigées des variations saisonnières (CVS).

Au 2ème trimestre 2017, le nombre d'intentions d'embauche du régime agricole augmente comparativement au trimestre précédent (+ 2,4 % en glissement trimestriel CVS). Les intentions d'embauche de travailleurs occasionnels et demandeurs d'emploi (TODE) et celles en contrat à durée déterminée (CDD) hors TODE évoluent favorablement (respectivement + 2,1 % et + 2,7 %). Celles en contrat à durée indéterminée (CDI) augmentent encore plus nettement (+ 4,5 %). Principal secteur d'activité du régime, la production agricole voit ses intentions d'embauche progresser (+ 2,0 %).

Augmentation globale des intentions d'embauche

Au 2ème trimestre 2017, le nombre total d'intentions d'embauche s'établit à 408 751 en données brutes (graphique 1), en augmentation par rapport au trimestre précédent (+ 2,4 % en glissement trimestriel CVS, graphique 2).

Poursuite de la hausse pour les saisonniers

Déjà à la hausse le trimestre précédent (+ 2,8 %), les intentions d'embauche de travailleurs occasionnels et demandeurs d'emploi (TODE dans le secteur de la production) poursuivent leur progression ce trimestre (+ 2,1 %). Avec 240 130 unités en données brutes, elles représentent 58,7 % des intentions d'embauche. Ce type d'emploi est fortement dépendant de la météorologie, qui conditionne les périodes de récoltes. L'année 2017 est notamment caractérisée par une avancée de tous les travaux saisonniers de l'année, suite à des floraisons très précoces liées au printemps chaud. Une partie des embauches habituellement constatée au mois de juillet a ainsi été effectuée au mois de juin en 2017.

Progression des CDI

Les intentions d'embauche hors TODE ⁽¹⁾, qui s'établissent à 168 621 unités en données brutes, sont en augmentation. Elles représentent 41,3 % du nombre total d'embauches. Les intentions d'embauche en CDD hors TODE augmentent de 2,7 % en glissement trimestriel CVS. Quant aux intentions d'embauche en CDI, elles progressent de 4,5 %.

Augmentation quel que soit le secteur d'activité

Le secteur de la production est le principal pourvoyeur d'embauches du régime agricole et représente 78,1 % du total des intentions d'embauche au 2ème trimestre 2017. L'évolution de ce secteur conditionne directement l'évolution du régime agricole dans son ensemble. Les intentions d'embauche au sein de ce secteur sont en hausse (+ 2,0 %) ce trimestre.

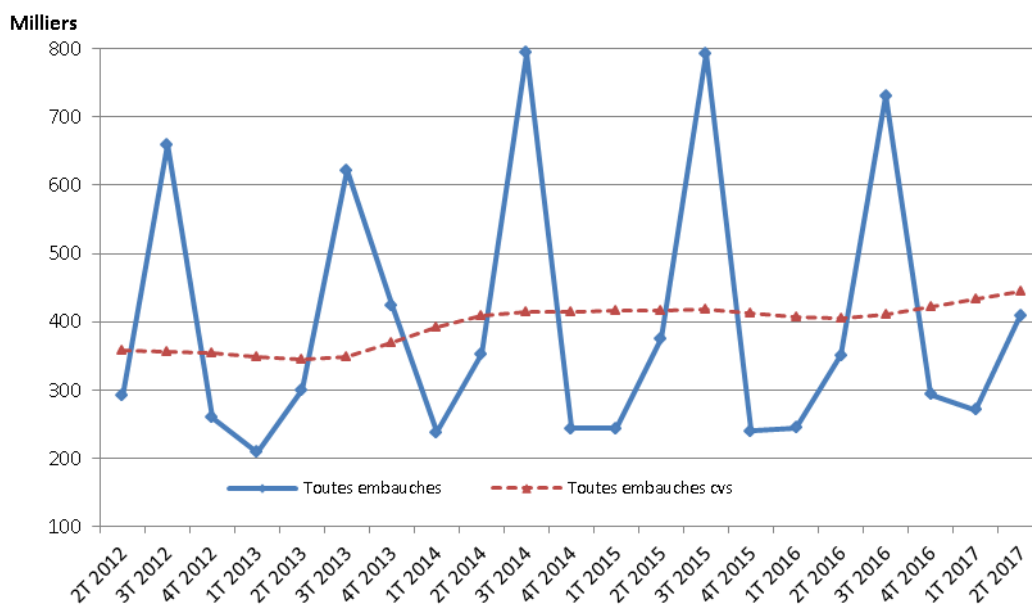
Les intentions d'embauche sont également à la hausse dans tous les autres secteurs : transformation, tertiaire et « autres activités de service », avec respectivement + 0,7 %, + 7,2 % et + 3,1 % en glissement trimestriel CVS.

[Télécharger les données au format Excel :](#)



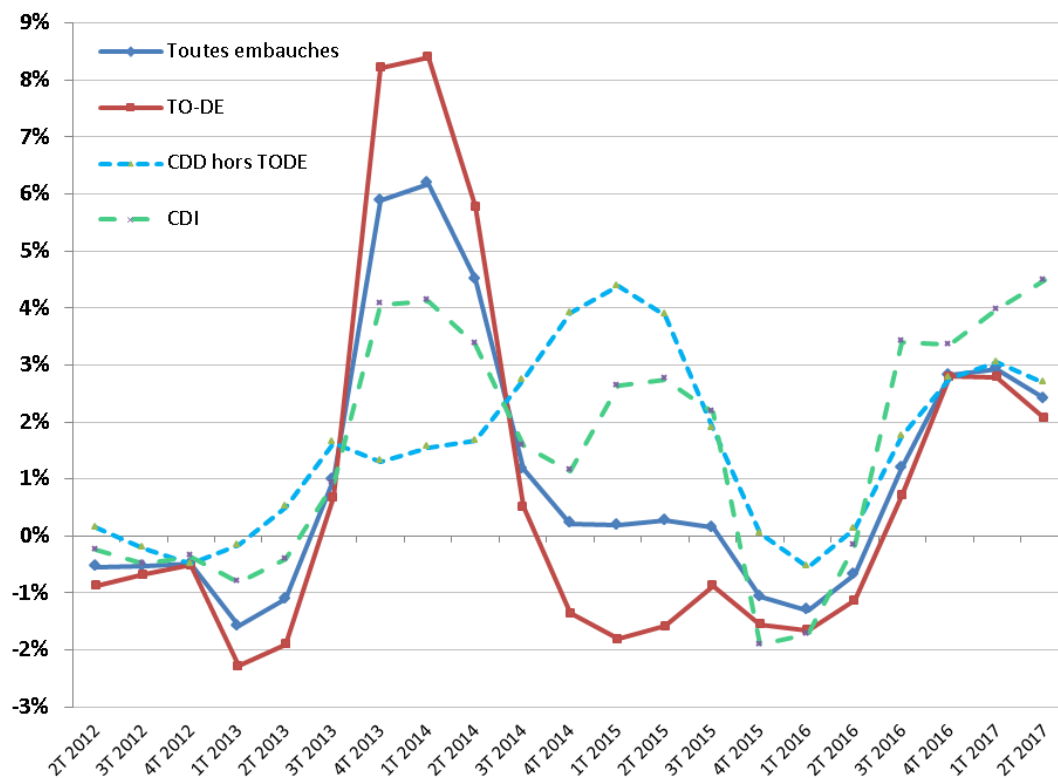
¹Les intentions d'embauche hors TODE regroupent les CDD hors TODE et les CDI.

Graphique 1
Volumés trimestriels des intentions d'embauche (en milliers)



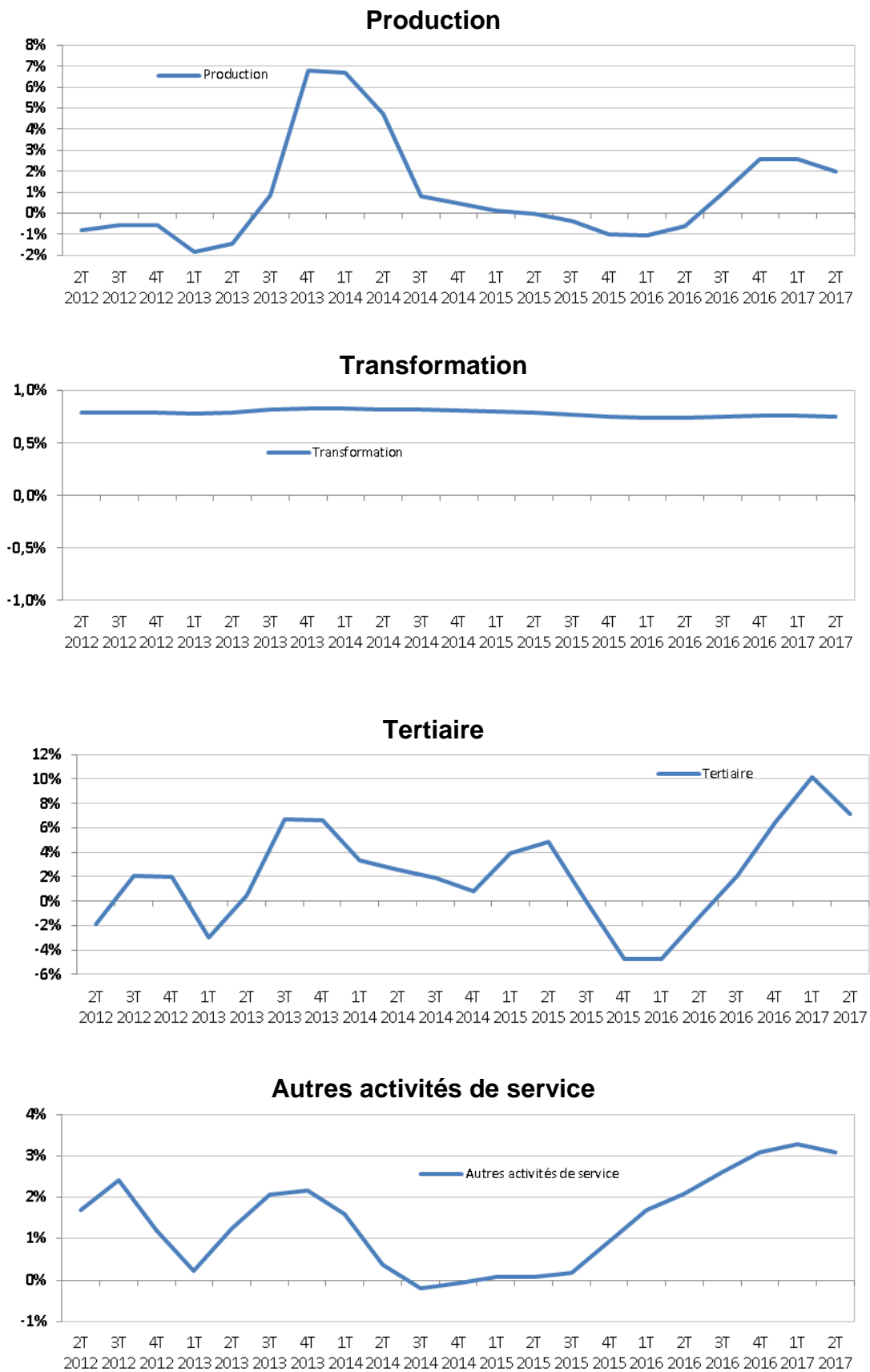
Source : MSA

Graphique 2
Evolutions des intentions d'embauche selon la nature des contrats (en glissement trimestriel CVS)



Source : MSA

Graphique 3
 Evolutions des intentions d'embauche selon les secteurs d'activité (en glissement trimestriel CVS)



Source : MSA

Tableau 1 : Les intentions d'embauche en fonction de la nature des contrats

	Glissement trimestriel CVS en %				
	2T 2016	3T 2016	4T 2016	1T 2017	2T 2017
TODE	-1,1%	0,7%	2,8%	2,8%	2,1%
CDD hors TODE	0,1%	1,7%	2,8%	3,0%	2,7%
CDI	-0,2%	3,4%	3,4%	4,0%	4,5%
TOTAL	-0,7%	1,2%	2,8%	2,9%	2,4%

	En valeur		En pourcentage		Evolution CVS
	1T 2017	2T 2017	1T 2017	2T 2017	
TODE	134 487	240 130	49,6%	58,7%	2,1%
CDD hors TODE	104 045	141 024	38,4%	34,5%	2,7%
CDI	32 650	27 597	12,0%	6,8%	4,5%
TOTAL	271 182	408 751	100,0%	100,0%	2,4%

Source : MSA

Tableau 2 : Les intentions d'embauche par sexe en fonction de la nature des contrats

		En valeur		En pourcentage	
		1T 2017	2T 2017	1T 2017	2T 2017
TODE	Hommes	86 602	144 046	64,4%	60,0%
	Femmes	47 885	96 084	35,6%	40,0%
CDD hors TODE	Hommes	65 142	88 802	62,6%	63,0%
	Femmes	38 903	52 222	37,4%	37,0%
CDI	Hommes	21 556	18 115	66,0%	65,6%
	Femmes	11 094	9 482	34,0%	34,4%
TOTAL	Hommes	173 300	250 963	63,9%	61,4%
	Femmes	97 882	157 788	36,1%	38,6%

Source : MSA

Télécharger les données au format Excel : 

Tableau 3 – Les intentions d’embauche selon le secteur d’activité

	Glissement trimestriel CVS en %				
	2T 2016	3T 2016	4T 2016	1T 2017	2T 2017
Production	-0,6%	0,9%	2,6%	2,6%	2,0%
Transformation	0,7%	0,7%	0,8%	0,8%	0,7%
Tertiaire	-1,3%	2,1%	6,5%	10,2%	7,2%
Autres activités de service	2,1%	2,6%	3,1%	3,3%	3,1%
TOTAL	-0,7%	1,2%	2,8%	2,9%	2,4%

Source : MSA

Tableau 4 – Les intentions d’embauche par type de contrat selon le secteur d’activité

		En valeur		En pourcentage	
		1T 2017	2T 2017	1T 2017	2T 2017
Production	TODE	130 483	233 828	65,7%	73,27%
	CDD hors TO	57 181	75 976	28,8%	23,81%
	CDI	10 820	9 348	5,5%	2,93%
	TOTAL	198 484	319 152	100,0%	100,0%
Transformation	TODE	2 668	3 975	11,3%	12,3%
	CDD hors TO	13 113	21 167	55,5%	65,3%
	CDI	7 867	7 288	33,3%	22,5%
	TOTAL	23 648	32 430	100,0%	100,0%
Tertiaire	TODE	365	769	2,2%	4,2%
	CDD hors TO	9 060	12 140	55,5%	66,5%
	CDI	6 890	5 343	42,2%	29,3%
	TOTAL	16 315	18 252	100,0%	100,0%
Autres activités de service	TODE	971	1 558	3,0%	4,00%
	CDD hors TO	24 691	31 741	75,4%	81,56%
	CDI	7 073	5 618	21,6%	14,44%
	TOTAL	32 735	38 917	100,0%	100,0%
TOTAL	TODE	134 487	240 130	49,6%	58,75%
	CDD hors TO	104 045	141 024	38,4%	34,50%
	CDI	32 650	27 597	12,0%	6,75%
	TOTAL	271 182	408 751	100,0%	100,0%

Source : MSA

Tableau 5 – Age moyen (hors apprentis) des intentions d'embauche, par type de contrat et secteur d'activité

		2T 2016	3T 2016	4T 2016	1T 2017	2T 2017
Production	TODE	37,4	35,2	40,0	40,9	36,9
	CDD hors TO	35,6	33,2	36,1	37,1	35,2
	CDI	36,9	34,7	35,6	37,9	36,9
Transformation	TODE	35,5	34,8	37,1	39,0	34,5
	CDD hors TO	31,2	32,0	34,2	34,2	30,8
	CDI	37,0	36,1	36,2	40,4	41,4
Tertiaire	TODE	35,6	33,0	36,3	36,5	34,4
	CDD hors TO	32,0	27,1	31,8	32,2	31,7
	CDI	35,5	33,7	33,9	38,6	39,1
Autres activités de service	TODE	35,9	30,6	37,1	37,1	35,9
	CDD hors TO	35,5	32,1	36,0	36,8	35,8
	CDI	34,6	33,1	33,2	36,3	35,5
TOTAL	TODE	37,3	35,2	39,9	40,8	36,9
	CDD hors TO	34,7	32,2	35,5	36,2	34,4
	CDI	36,1	34,4	34,9	38,3	38,2

Source : MSA

Télécharger les données au format Excel :



Tableau 6 – Les intentions d’embauche par tranche d’âge des salariés

Tous secteurs - Nombre de contrats :

	En niveau				
	2T 2016	3T 2016	4T 2016	1T 2017	2T 2017
moins de 31 ans	154 916	380 308	118 662	98 101	183 166
31 à 50 ans	125 580	215 698	105 738	109 482	142 931
plus de 50 ans	70 531	135 276	68 616	63 599	82 654
TOTAL	351 027	731 282	293 016	271 182	408 751
apprentis	316	9 076	1 694	620	393

	En pourcentage				
	2T 2016	3T 2016	4T 2016	1T 2017	2T 2017
moins de 31 ans	44,1%	52,0%	40,5%	36,2%	44,8%
31 à 50 ans	35,8%	29,5%	36,1%	40,4%	35,0%
plus de 50 ans	20,1%	18,5%	23,4%	23,5%	20,2%
TOTAL	100,0%	100,0%	100,0%	100,0%	100,0%
apprentis	0,1%	1,2%	0,6%	0,2%	0,1%

Source : MSA

Secteur Production - Nombre de contrats :

	En niveau				
	2T 2016	3T 2016	4T 2016	1T 2017	2T 2017
moins de 31 ans	117 890	307 942	88 389	66 910	138 939
31 à 50 ans	101 881	184 436	84 036	80 766	112 390
plus de 50 ans	59 793	120 410	58 872	50 808	67 823
TOTAL	279 564	612 788	231 297	198 484	319 152
apprentis	171	4 531	932	285	154

	En pourcentage				
	2T 2016	3T 2016	4T 2016	1T 2017	2T 2017
moins de 31 ans	42,2%	50,3%	38,2%	33,7%	43,5%
31 à 50 ans	36,4%	30,1%	36,3%	40,7%	35,2%
plus de 50 ans	21,4%	19,6%	25,5%	25,6%	21,3%
TOTAL	100,0%	100,0%	100,0%	100,0%	100,0%
apprentis	0,1%	0,7%	0,4%	0,1%	0,0%

Source : MSA

Secteur Transformation - Nombre de contrats :

	En niveau				
	2T 2016	3T 2016	4T 2016	1T 2017	2T 2017
moins de 31 ans	13 734	26 118	9 318	9 669	17 018
31 à 50 ans	7 364	14 014	7 114	9 400	10 213
plus de 50 ans	3 334	6 854	3 247	4 579	5 199
TOTAL	24 432	46 986	19 679	23 648	32 430
apprentis	17	671	121	61	69

	En pourcentage				
	2T 2016	3T 2016	4T 2016	1T 2017	2T 2017
moins de 31 ans	56,2%	55,6%	47,3%	40,9%	52,5%
31 à 50 ans	30,1%	29,8%	36,2%	39,7%	31,5%
plus de 50 ans	13,6%	14,6%	16,5%	19,4%	16,0%
TOTAL	100,0%	100,0%	100,0%	100,0%	100,0%
apprentis	0,1%	1,4%	0,6%	0,3%	0,2%

Source : MSA

Secteur Tertiaire - Nombre de contrats :

	En niveau				
	2T 2016	3T 2016	4T 2016	1T 2017	2T 2017
moins de 31 ans	7 346	17 686	6 881	7 614	9 455
31 à 50 ans	4 186	4 571	3 716	6 507	6 174
plus de 50 ans	1 589	1 968	1 348	2 194	2 623
TOTAL	13 121	24 225	11 945	16 315	18 252
apprentis	2	551	93	56	39

	En pourcentage				
	2T 2016	3T 2016	4T 2016	1T 2017	2T 2017
moins de 31 ans	56,0%	73,0%	57,6%	46,7%	51,8%
31 à 50 ans	31,9%	18,9%	31,1%	39,9%	33,8%
plus de 50 ans	12,1%	8,1%	11,3%	13,4%	14,4%
TOTAL	100,0%	100,0%	100,0%	100,0%	100,0%
apprentis	0,0%	2,3%	0,8%	0,3%	0,2%

Source : MSA

Secteur Autres activités de service - Nombre de contrats :

	En niveau				
	2T 2016	3T 2016	4T 2016	1T 2017	2T 2017
moins de 31 ans	15 946	28 562	14 074	13 908	17 754
31 à 50 ans	12 149	12 677	10 872	12 809	14 154
plus de 50 ans	5 815	6 044	5 149	6 018	7 009
TOTAL	33 910	47 283	30 095	32 735	38 917
apprentis	126	3 323	548	218	131

	En pourcentage				
	2T 2016	3T 2016	4T 2016	1T 2017	2T 2017
moins de 31 ans	47,0%	60,4%	46,8%	42,5%	45,6%
31 à 50 ans	35,8%	26,8%	36,1%	39,1%	36,4%
plus de 50 ans	17,1%	12,8%	17,1%	18,4%	18,0%
TOTAL	100,0%	100,0%	100,0%	100,0%	100,0%
apprentis	0,4%	7,0%	1,8%	0,7%	0,3%

Source : MSA

Télécharger les données au format Excel :



SIGLES CITES

CDD : Contrat à durée déterminée

CDI : Contrat à durée indéterminée

TODE : Contrats de travail bénéficiant d'allègements de cotisations patronales de sécurité sociale au titre des mesures en faveur de l'emploi de travailleurs occasionnels (TO) et de demandeurs d'emploi (DE).

CVS : Corrigé des variations saisonnières

DEFINITIONS

Les intentions d'embauche sont dénombrées à partir des enregistrements de nouveaux contrats de travail réalisés dans les caisses de Mutualité Sociale Agricole. Ces enregistrements sont réalisés à réception, soit des déclarations uniques d'embauche (DUE), soit des titres emplois saisonniers (TESA). Ces enregistrements font l'objet d'un flux d'information mensuel, dit "flux DUE", envoyé à la CCMSA et consolidé avant diffusion vers différents partenaires, dont Pôle Emploi. Ce flux d'informations est aussi utilisé par la CCMSA pour réaliser un suivi de l'emploi agricole. En raison de remontées précoces ou tardives de certaines déclarations d'embauche dans un flux DUE, les intentions d'embauche relatives à un trimestre donné sont recherchées et comptées dans les fichiers mensuels administratifs jusqu'à trois mois avant le début du trimestre et jusqu'à quatre mois après la fin de ce dernier.

Production agricole : Activités de Production, d'élevage, d'exploitation du bois. Activités exercées par les entreprises de travaux agricoles, les gardes-chasse, les gardes-pêche et les organismes de remplacement et de travail temporaire.

Transformation : Transformation de produits agricoles effectuée par des entreprises statut coopératif, ainsi que les scieries fixes.

Tertiaire : Tertiaire lié au monde agricole. Le régime de protection sociale de salariés issus de professions agricoles est applicable aux salariés mentionnés à l'article L722.20 du code rural.

Autres activités de service : Autre nature d'activité axée sur le service à la personne (paysagisme, jardinage, services à la personne, artisanat rural, bénévolat, enseignement, entraînement et dressage des chevaux ...).

MSA Caisse Centrale

19, rue de Paris

CS 50070

93013 Bobigny Cedex

Direction des Statistiques, des Etudes

et des Fonds

Tél. : 01 41 63 77 77

www.msa.fr



santé
famille
retraite
services

L'essentiel & plus encore