

Direction des Etudes, des  
Répertoires et des Statistiques

## **TABLEAU DE BORD**

Octobre 2017

# Les intentions d'embauche au 1er trimestre 2017

## Tableau de bord des intentions d'embauche

### Hausse des intentions d'embauche au premier trimestre 2017

DIRECTION DES STATISTIQUES, DES ETUDES  
ET DES FONDS

**Directrice de la publication :**

Nadia JOUBERT  
[joubert.nadia@ccmsa.msa.fr](mailto:joubert.nadia@ccmsa.msa.fr)

**Rédacteur en Chef :**

David FOUCAUD  
[foucaud.david@ccmsa.msa.fr](mailto:foucaud.david@ccmsa.msa.fr)

Département "Cotisations", Tarifs AT, Fonds

Marc PARMENTIER  
[parmentier.marc@ccmsa.msa.fr](mailto:parmentier.marc@ccmsa.msa.fr)

**Réalisé par :**

Guillaume PREVOSTAT  
[prevostat.guillaume@ccmsa.msa.fr](mailto:prevostat.guillaume@ccmsa.msa.fr)

**Mise en page :**

Michèle LALLAOURET  
Marie-Claude MASTAIN

**Diffusion :**

Claudine GAILLARD  
[gaillard.claudine@ccmsa.msa.fr](mailto:gaillard.claudine@ccmsa.msa.fr)  
Nadia FERKAL  
[ferkal.nadia@ccmsa.msa.fr](mailto:ferkal.nadia@ccmsa.msa.fr)

## SOMMAIRE

### Hausse des intentions d'embauche, au premier trimestre 2017 .....4

## LISTE DES TABLEAUX ET GRAPHIQUES

### I. Liste des tableaux

#### Hausse des intentions d'embauche, au premier trimestre 2017 .....6

Tableau 1 – Les intentions d'embauche en fonction de la nature des contrats.....	8
Tableau 2 – Les intentions d'embauche par sexe en fonction de la nature des contrats.....	8
Tableau 3 – Les intentions d'embauche selon le secteur d'activité .....	9
Tableau 4 – Les intentions d'embauche par type de contrat selon le secteur d'activité .....	9
Tableau 5 – Age moyen (hors apprentis) des intentions d'embauche, par type de contrat et secteur d'activité.....	10
Tableau 6 – Les intentions d'embauche par tranche d'âge des salariés .....	11

### II. Liste des graphiques

#### Hausse des intentions d'embauche, au premier trimestre 2017 .....5

Graphique 1 – Volumes trimestriels des intentions d'embauche (en milliers).....	5
Graphique 2 – Evolutions des intentions d'embauche selon la nature des contrats .....	6
Graphique 3 – Evolutions des intentions d'embauche selon les secteurs d'activité.....	7

Télécharger les données au format Excel : 

## Hausse des intentions d'embauche au premier trimestre 2017

---

**Afin de faire ressortir la tendance (hors perturbations saisonnières), l'analyse repose désormais sur des données corrigées des variations saisonnières (CVS).**

*Au 1er trimestre 2017, le nombre d'intentions d'embauche du régime agricole augmente comparativement au trimestre précédent (+ 1,8 % en glissement trimestriel corrigé des variations saisonnières - CVS). Les intentions d'embauche de travailleurs occasionnels et demandeurs d'emploi (TODE) et celles en contrat à durée déterminée (CDD) hors TODE évoluent favorablement (respectivement + 1,3 % et + 2,0 %). Celles en contrat à durée indéterminée (CDI) augmentent encore plus franchement (+ 5,3 %). Principal secteur d'activité du régime, la production agricole voit également ses intentions d'embauche progresser (+ 2,0 %).*

### Augmentation des intentions d'embauche

Au 1er trimestre 2017, le nombre total d'intentions d'embauche s'établit à 271 182 en données brutes (graphique 1), en augmentation par rapport au trimestre précédent (+ 1,8 % en glissement trimestriel CVS, graphique 2).

### Poursuite de l'augmentation des intentions d'embauche de saisonniers

Déjà à la hausse le trimestre précédent (+ 1,5 %), les intentions d'embauche de travailleurs occasionnels et demandeurs d'emploi (TODE dans le secteur de la production) poursuivent leur progression ce trimestre (+ 1,3 %). Avec 134 487 unités en données brutes, elles représentent 49,6 % des intentions d'embauche. Ce type d'emploi est fortement dépendant de la météorologie, qui conditionne les périodes de récoltes. L'année 2017 est caractérisée par une avancée de tous les travaux saisonniers de l'année, suite à des floraisons très précoces liées au printemps chaud. Ainsi, une partie des récoltes, habituellement réalisée en avril, a été faite au mois de mars, occasionnant des embauches davantage concentrées sur le premier trimestre.

### Bonne progression pour les CDI

Les intentions d'embauche hors TODE <sup>(1)</sup>, qui s'établissent à 136 695 unités en données brutes, sont en augmentation. Elles représentent 50,4 % du nombre total d'embauches. Les intentions d'embauche en CDD hors TODE augmentent de + 2,0 % en glissement trimestriel CVS. Quant aux intentions d'embauche en CDI, elles progressent de + 5,3 %.

### Augmentation quel que soit le secteur d'activité

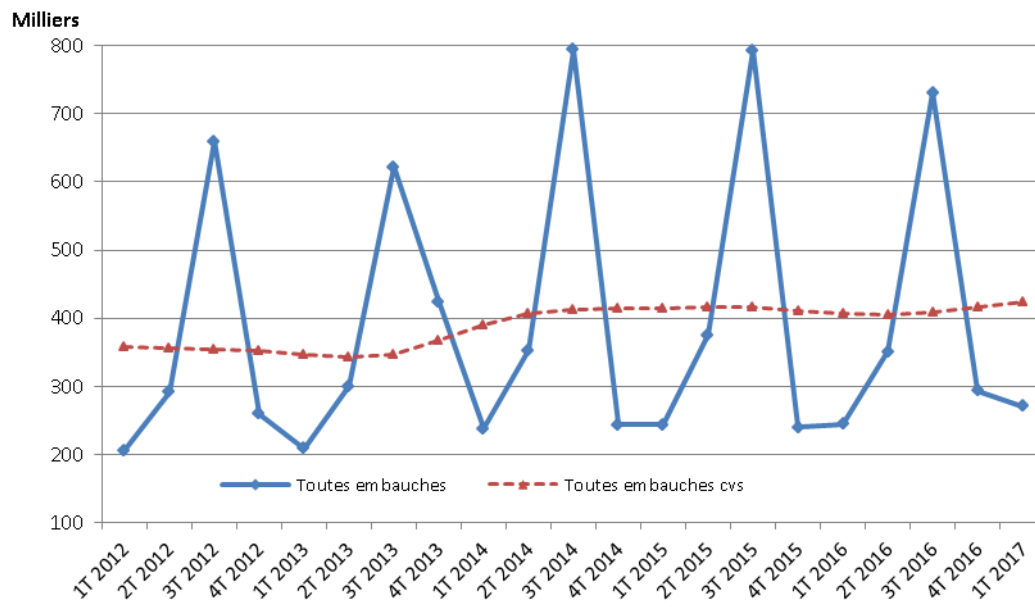
Le secteur de la production concentre le plus grand nombre d'intentions d'embauche du régime agricole et représente 73,2 % du total des intentions d'embauche au 1er trimestre 2017. L'évolution de ce secteur conditionne directement l'évolution du régime agricole dans son ensemble. Les intentions d'embauche au sein de ce secteur sont en hausse (+ 2,0 %) ce trimestre.

Les intentions d'embauche sont également à la hausse dans tous les autres secteurs : transformation, tertiaire et « autres activités de service », avec respectivement + 0,8 %, + 1,1 % et + 2,3 % en glissement trimestriel CVS.

---

<sup>1</sup> Les intentions d'embauche hors TODE regroupent les CDD hors TODE et les CDI

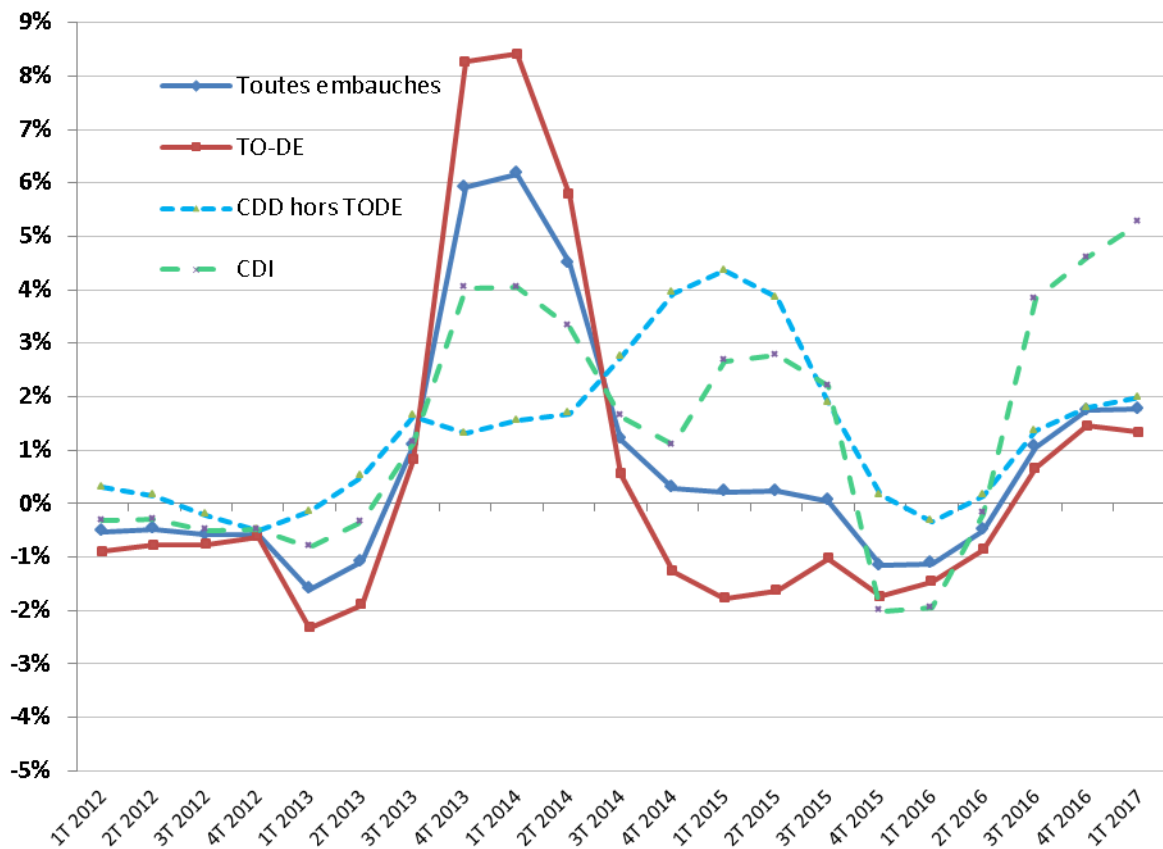
Graphique 1  
**Volumes trimestriels des intentions d'embauche (en milliers)**



Source : MSA

## Embauche agricole au 1er trimestre 2017 : Hausse des intentions d'embauche au premier trimestre 2017

**Graphique 2 — Evolutions des intentions d'embauche selon la nature des contrats (en glissement trimestriel CVS)**

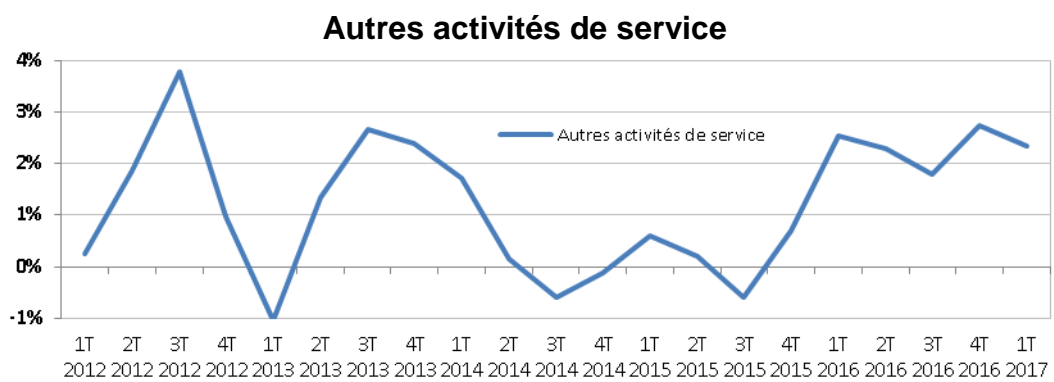
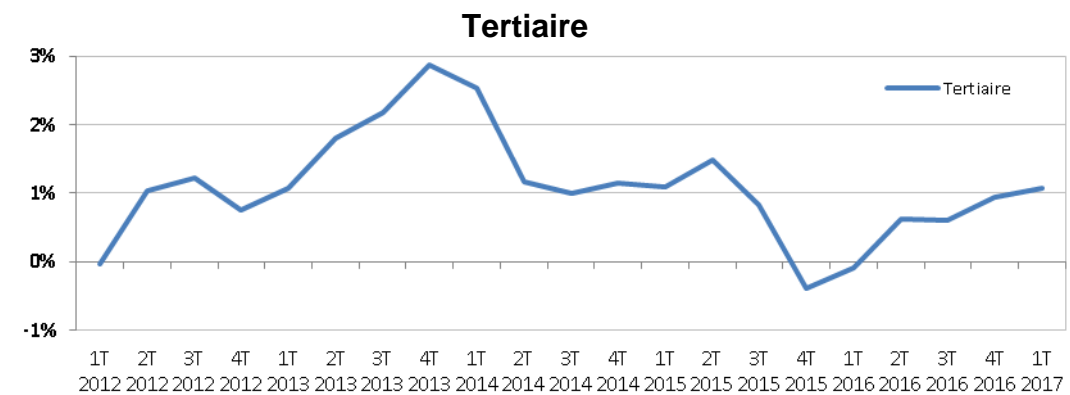
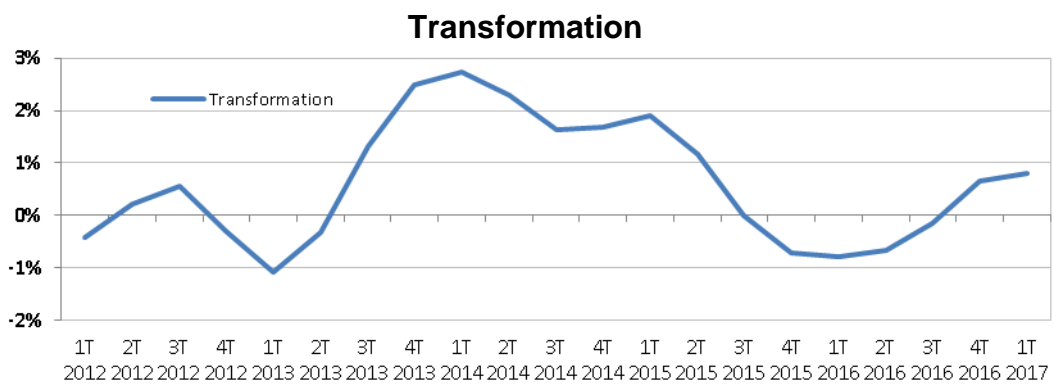
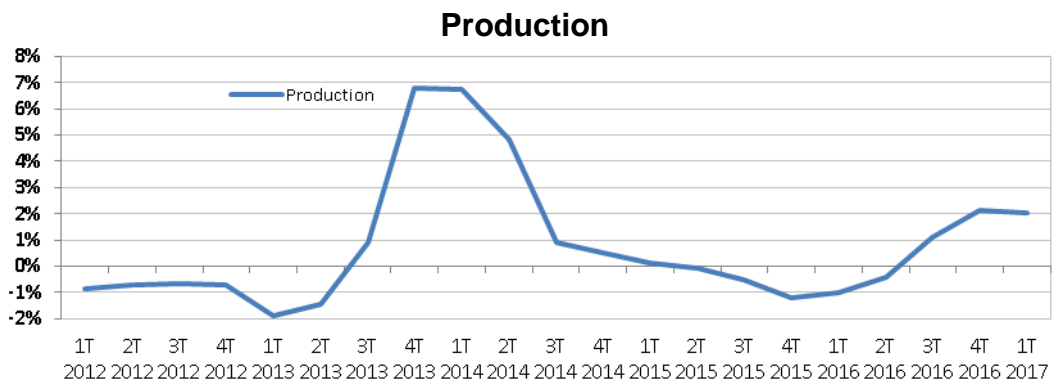


Source : MSA

Télécharger les données au format Excel :



**Graphique 3 – Evolutions des intentions d'embauche selon les secteurs d'activité**  
(en glissement trimestriel CVS)



Source : MSA

Tableau 1 : Les intentions d'embauche en fonction de la nature des contrats

	Glissement trimestriel CVS en %				
	1T 2016	2T 2016	3T 2016	4T 2016	1T 2017
<b>TODE</b>	-1,5%	-0,9%	0,7%	1,5%	1,3%
<b>CDD hors TODE</b>	-0,3%	0,1%	1,4%	1,8%	2,0%
<b>CDI</b>	-2,0%	-0,2%	3,8%	4,6%	5,3%
<b>TOTAL</b>	<b>-1,1%</b>	<b>-0,5%</b>	<b>1,1%</b>	<b>1,7%</b>	<b>1,8%</b>

	En valeur		En pourcentage		Evolution CVS
	4T 2016	1T 2017	4T 2016	1T 2017	
<b>TODE</b>	167 625	134 487	57,2%	49,6%	1,3%
<b>CDD hors TODE</b>	104 796	104 045	35,8%	38,4%	2,0%
<b>CDI</b>	20 595	32 650	7,0%	12,0%	5,3%
<b>TOTAL</b>	<b>293 016</b>	<b>271 182</b>	<b>100,0%</b>	<b>100,0%</b>	<b>1,8%</b>

Source : MSA

Tableau 2 : Les intentions d'embauche par sexe en fonction de la nature des contrats

		En valeur		En pourcentage	
		4T 2016	1T 2017	4T 2016	1T 2017
<b>TODE</b>	<b>Hommes</b>	107 471	86 602	64,1%	64,4%
	<b>Femmes</b>	60 154	47 885	35,9%	35,6%
<b>CDD hors TODE</b>	<b>Hommes</b>	66 224	65 142	63,2%	62,6%
	<b>Femmes</b>	38 572	38 903	36,8%	37,4%
<b>CDI</b>	<b>Hommes</b>	13 399	21 556	65,1%	66,0%
	<b>Femmes</b>	7 196	11 094	34,9%	34,0%
<b>TOTAL</b>	<b>Hommes</b>	<b>187 094</b>	<b>173 300</b>	<b>63,9%</b>	<b>63,9%</b>
	<b>Femmes</b>	<b>105 922</b>	<b>97 882</b>	<b>36,1%</b>	<b>36,1%</b>

Source : MSA



Tableau 3 – Les intentions d’embauche selon le secteur d’activité

	Glissement trimestriel CVS en %				
	1T 2016	2T 2016	3T 2016	4T 2016	1T 2017
<b>Production</b>	-1,0%	-0,4%	1,1%	2,1%	2,0%
<b>Transformation</b>	-0,8%	-0,7%	-0,1%	0,6%	0,8%
<b>Tertiaire</b>	-0,1%	0,6%	0,6%	1,0%	1,1%
<b>Autres activités de service</b>	2,5%	2,3%	1,8%	2,7%	2,3%
<b>TOTAL</b>	<b>-1,1%</b>	<b>-0,5%</b>	<b>1,1%</b>	<b>1,7%</b>	<b>1,8%</b>

Source : MSA

Tableau 4 – Les intentions d’embauche par type de contrat selon le secteur d’activité

		En valeur		En pourcentage	
		4T 2016	1T 2017	4T 2016	1T 2017
<b>Production</b>	TODE	162 148	130 483	162 148	130 483
	CDD hors TO	60 208	57 181	60 208	57 181
	CDI	8 941	10 820	8 941	10 820
	<b>TOTAL</b>	<b>231 297</b>	<b>198 484</b>	<b>231 297</b>	<b>198 484</b>
<b>Transformation</b>	TODE	3 743	2 668	3 743	2 668
	CDD hors TO	12 423	13 113	12 423	13 113
	CDI	3 513	7 867	3 513	7 867
	<b>TOTAL</b>	<b>19 679</b>	<b>23 648</b>	<b>19 679</b>	<b>23 648</b>
<b>Tertiaire</b>	TODE	475	365	475	365
	CDD hors TO	7 905	9 060	7 905	9 060
	CDI	3 565	6 890	3 565	6 890
	<b>TOTAL</b>	<b>11 945</b>	<b>16 315</b>	<b>11 945</b>	<b>16 315</b>
<b>Autres activités de service</b>	TODE	1 259	971	1 259	971
	CDD hors TO	24 260	24 691	24 260	24 691
	CDI	4 576	7 073	4 576	7 073
	<b>TOTAL</b>	<b>30 095</b>	<b>32 735</b>	<b>30 095</b>	<b>32 735</b>
<b>TOTAL</b>	<b>TODE</b>	<b>167 625</b>	<b>134 487</b>	<b>167 625</b>	<b>134 487</b>
	<b>CDD hors TO</b>	<b>104 796</b>	<b>104 045</b>	<b>104 796</b>	<b>104 045</b>
	<b>CDI</b>	<b>20 595</b>	<b>32 650</b>	<b>20 595</b>	<b>32 650</b>
	<b>TOTAL</b>	<b>293 016</b>	<b>271 182</b>	<b>293 016</b>	<b>271 182</b>

Source : MSA

Tableau 5 – Age moyen (hors apprentis) des intentions d'embauche, par type de contrat et secteur d'activité

		1T 2016	2T 2016	3T 2016	4T 2016	1T 2017
Production	TODE	40,8	37,4	35,2	40,0	40,9
	CDD hors TO	37,0	35,6	33,2	36,1	37,1
	CDI	38,0	36,9	34,7	35,6	37,9
Transformation	TODE	38,6	35,5	34,8	37,1	39,0
	CDD hors TO	34,0	31,2	32,0	34,2	34,2
	CDI	39,9	37,0	36,1	36,2	40,4
Tertiaire	TODE	36,9	35,6	33,0	36,3	36,5
	CDD hors TO	32,2	32,0	27,1	31,8	32,2
	CDI	36,6	35,5	33,7	33,9	38,6
Autres activités de service	TODE	36,8	35,9	30,6	37,1	37,1
	CDD hors TO	36,7	35,5	32,1	36,0	36,8
	CDI	35,4	34,6	33,1	33,2	36,3
TOTAL	TODE	40,7	37,3	35,2	39,9	40,8
	CDD hors TO	36,1	34,7	32,2	35,5	36,2
	CDI	37,8	36,1	34,4	34,9	38,3

Source : MSA

Télécharger les données au format Excel : 

Tableau 6 – Les intentions d'embauche par tranche d'âge des salariés

Tous secteurs - Nombre de contrats :

	En niveau				
	1T 2016	2T 2016	3T 2016	4T 2016	1T 2017
moins de 31 ans	90 250	154 916	380 308	118 662	98 101
31 à 50 ans	98 087	125 580	215 698	105 738	109 482
plus de 50 ans	56 185	70 531	135 276	68 616	63 599
<b>TOTAL</b>	<b>244 522</b>	<b>351 027</b>	<b>731 282</b>	<b>293 016</b>	<b>271 182</b>
apprentis	594	316	9 076	1 694	620

	En pourcentage				
	1T 2016	2T 2016	3T 2016	4T 2016	1T 2017
moins de 31 ans	36,9%	44,1%	52,0%	40,5%	36,2%
31 à 50 ans	40,1%	35,8%	29,5%	36,1%	40,4%
plus de 50 ans	23,0%	20,1%	18,5%	23,4%	23,5%
<b>TOTAL</b>	<b>100,0%</b>	<b>100,0%</b>	<b>100,0%</b>	<b>100,0%</b>	<b>100,0%</b>
apprentis	0,2%	0,1%	1,2%	0,6%	0,2%

Source : MSA

Secteur Production - Nombre de contrats :

	En niveau				
	1T 2016	2T 2016	3T 2016	4T 2016	1T 2017
moins de 31 ans	61 144	117 890	307 942	88 389	66 910
31 à 50 ans	72 941	101 881	184 436	84 036	80 766
plus de 50 ans	45 222	59 793	120 410	58 872	50 808
<b>TOTAL</b>	<b>179 307</b>	<b>279 564</b>	<b>612 788</b>	<b>231 297</b>	<b>198 484</b>
apprentis	285	171	4 531	932	285

	En pourcentage				
	1T 2016	2T 2016	3T 2016	4T 2016	1T 2017
moins de 31 ans	34,1%	42,2%	50,3%	38,2%	33,7%
31 à 50 ans	40,7%	36,4%	30,1%	36,3%	40,7%
plus de 50 ans	25,2%	21,4%	19,6%	25,5%	25,6%
<b>TOTAL</b>	<b>100,0%</b>	<b>100,0%</b>	<b>100,0%</b>	<b>100,0%</b>	<b>100,0%</b>
apprentis	0,2%	0,1%	0,7%	0,4%	0,1%

Source : MSA

Secteur Transformation - Nombre de contrats :

	En niveau				
	1T 2016	2T 2016	3T 2016	4T 2016	1T 2017
moins de 31 ans	9 552	13 734	26 118	9 318	9 669
31 à 50 ans	9 176	7 364	14 014	7 114	9 400
plus de 50 ans	4 156	3 334	6 854	3 247	4 579
<b>TOTAL</b>	<b>22 884</b>	<b>24 432</b>	<b>46 986</b>	<b>19 679</b>	<b>23 648</b>
apprentis	44	17	671	121	61

	En pourcentage				
	1T 2016	2T 2016	3T 2016	4T 2016	1T 2017
moins de 31 ans	41,7%	56,2%	55,6%	47,3%	40,9%
31 à 50 ans	40,1%	30,1%	29,8%	36,2%	39,7%
plus de 50 ans	18,2%	13,6%	14,6%	16,5%	19,4%
<b>TOTAL</b>	<b>100,0%</b>	<b>100,0%</b>	<b>100,0%</b>	<b>100,0%</b>	<b>100,0%</b>
apprentis	0,2%	0,1%	1,4%	0,6%	0,3%

Source : MSA

Secteur Tertiaire - Nombre de contrats :

	En niveau				
	1T 2016	2T 2016	3T 2016	4T 2016	1T 2017
moins de 31 ans	6 961	7 346	17 686	6 881	7 614
31 à 50 ans	4 740	4 186	4 571	3 716	6 507
plus de 50 ans	1 538	1 589	1 968	1 348	2 194
<b>TOTAL</b>	<b>13 239</b>	<b>13 121</b>	<b>24 225</b>	<b>11 945</b>	<b>16 315</b>
apprentis	28	2	551	93	56

	En pourcentage				
	1T 2016	2T 2016	3T 2016	4T 2016	1T 2017
moins de 31 ans	52,6%	56,0%	73,0%	57,6%	46,7%
31 à 50 ans	35,8%	31,9%	18,9%	31,1%	39,9%
plus de 50 ans	11,6%	12,1%	8,1%	11,3%	13,4%
<b>TOTAL</b>	<b>100,0%</b>	<b>100,0%</b>	<b>100,0%</b>	<b>100,0%</b>	<b>100,0%</b>
apprentis	0,2%	0,0%	2,3%	0,8%	0,3%

Source : MSA

Secteur Autres activités de service - Nombre de contrats :

	En niveau				
	1T 2016	2T 2016	3T 2016	4T 2016	1T 2017
moins de 31 ans	12 593	15 946	28 562	14 074	13 908
31 à 50 ans	11 230	12 149	12 677	10 872	12 809
plus de 50 ans	5 269	5 815	6 044	5 149	6 018
<b>TOTAL</b>	<b>29 092</b>	<b>33 910</b>	<b>47 283</b>	<b>30 095</b>	<b>32 735</b>
apprentis	237	126	3 323	548	218

	En pourcentage				
	1T 2016	2T 2016	3T 2016	4T 2016	1T 2017
moins de 31 ans	43,3%	47,0%	60,4%	46,8%	42,5%
31 à 50 ans	38,6%	35,8%	26,8%	36,1%	39,1%
plus de 50 ans	18,1%	17,1%	12,8%	17,1%	18,4%
<b>TOTAL</b>	<b>100,0%</b>	<b>100,0%</b>	<b>100,0%</b>	<b>100,0%</b>	<b>100,0%</b>
apprentis	0,8%	0,4%	7,0%	1,8%	0,7%

Source : MSA

## SIGLES CITES

CDD : Contrat à durée déterminée

CDI : Contrat à durée indéterminée

TODE : Contrats de travail bénéficiant d'allègements de cotisations patronales de sécurité sociale au titre des mesures en faveur de l'emploi de travailleurs occasionnels (TO) et de demandeurs d'emploi (DE).

CVS : Corrigé des variations saisonnières

## DEFINITIONS

Les intentions d'embauche sont dénombrées à partir des enregistrements de nouveaux contrats de travail réalisés dans les caisses de Mutualité Sociale Agricole. Ces enregistrements sont réalisés à réception, soit des déclarations uniques d'embauche (DUE), soit des titres emplois saisonniers (TESA). Ces enregistrements font l'objet d'un flux d'information mensuel, dit "flux DUE", envoyé à la CCMSA et consolidé avant diffusion vers différents partenaires, dont Pôle Emploi. Ce flux d'informations est aussi utilisé par la CCMSA pour réaliser un suivi de l'emploi agricole. En raison de remontées précoces ou tardives de certaines déclarations d'embauche dans un flux DUE, les intentions d'embauche relatives à un trimestre donné sont recherchées et comptées dans les fichiers mensuels administratifs jusqu'à trois mois avant le début du trimestre et jusqu'à quatre mois après la fin de ce dernier.

**Production agricole** : Activités de Production, d'élevage, d'exploitation du bois. Activités exercées par les entreprises de travaux agricoles, les gardes-chasse, les gardes-pêche et les organismes de remplacement et de travail temporaire.

**Transformation** : Transformation de produits agricoles effectuée par des entreprises statut coopératif, ainsi que les scieries fixes.

**Tertiaire** : Tertiaire lié au monde agricole. Le régime de protection sociale de salariés issus de professions agricoles est applicable aux salariés mentionnés à l'article L722.20 du code rural.

**Autres activités de service** : Autre nature d'activité axée sur le service à la personne (paysagisme, jardinage, services à la personne, artisanat rural, bénévolat, enseignement, entraînement et dressage des chevaux ...).

**MSA Caisse Centrale**

19, rue de Paris

CS 50070

93013 Bobigny Cedex

**Direction des Statistiques, des Etudes**

**et des Fonds**

Tél. : 01 41 63 77 77

[www.msa.fr](http://www.msa.fr)



santé  
famille  
retraite  
services

L'essentiel & plus encore