

Direction des Etudes, des  
Répertoires et des Statistiques

## **TABLEAU DE BORD**

juillet 2014

Les intentions d'embauche  
en travailleurs occasionnels  
multipliées par deux au  
4<sup>e</sup> trimestre 2013

# Tableau de bord des intentions d'embauche

## Les intentions d'embauche en travailleurs occasionnels multipliées par deux au 4<sup>e</sup> trimestre 2013

DIRECTION DES ETUDES, DES REPERTOIRES  
ET DES STATISTIQUES

**Directeur de la publication :**

Alain PELC

[pelc.alain@ccmsa.msa.fr](mailto:pelc.alain@ccmsa.msa.fr)

Département "Cotisations"

Marc PARMENTIER

[parmentier.marc@ccmsa.msa.fr](mailto:parmentier.marc@ccmsa.msa.fr)

Réalisé par :

Guillaume PREVOSTAT

[prevostat.guillaume@ccmsa.msa.fr](mailto:prevostat.guillaume@ccmsa.msa.fr)

Rédacteur en Chef :

David FOUCAUD

[foucaud.david@ccmsa.msa.fr](mailto:foucaud.david@ccmsa.msa.fr)

Mise en page :

Michèle LALLAOURET

Marie-Claude MASTAIN

Diffusion :

Claudine GAILLARD

[gaillard.claudine@ccmsa.msa.fr](mailto:gaillard.claudine@ccmsa.msa.fr)

Mireille MEDELICE

[medelice.mireille@ccmsa.msa.fr](mailto:medelice.mireille@ccmsa.msa.fr)

## SOMMAIRE

<b>Les intentions d'embauche en travailleurs occasionnels multipliées par deux au 4<sup>e</sup> trimestre 2013.....</b>	<b>4</b>
---	----------

## LISTE DES TABLEAUX ET GRAPHIQUES

### I. Liste des tableaux

<b>Les intentions d'embauche en travailleurs occasionnels multipliées par deux au 4<sup>e</sup> trimestre 2013.....</b>	<b>7</b>
---	----------

Tableau 1 – Les intentions d'embauche en fonction de la nature des contrats.....	8
--	---

Tableau 2 – Les intentions d'embauche par sexe en fonction de la nature des contrats.....	8
---	---

Tableau 3 – Les intentions d'embauche en fonction du grand secteur d'activité .....	9
---	---

Tableau 4 – Les intentions d'embauche par type de contrat en fonction du grand secteur d'activité .....	9
---	---

Tableau 5 – Les intentions d'embauche, âge moyen par type de contrat en fonction du grand secteur d'activité.....	10
---	----

Tableau 6 – Les intentions d'embauche par tranche d'âge des salariés .....	11
--	----

### II. Liste des graphiques

<b>Les intentions d'embauche en travailleurs occasionnels multipliées par deux au 4<sup>e</sup> trimestre 2013.....</b>	<b>6</b>
---	----------

Graphique 1 – Evolutions des intentions d'embauche en fonction de la nature des contrats.....	6
---	---

Graphique 2 – Evolutions des intentions d'embauche en fonction des grands secteurs d'activité.....	7
--	---

## Les intentions d'embauche en travailleurs occasionnels multipliées par deux au 4<sup>e</sup> trimestre 2013

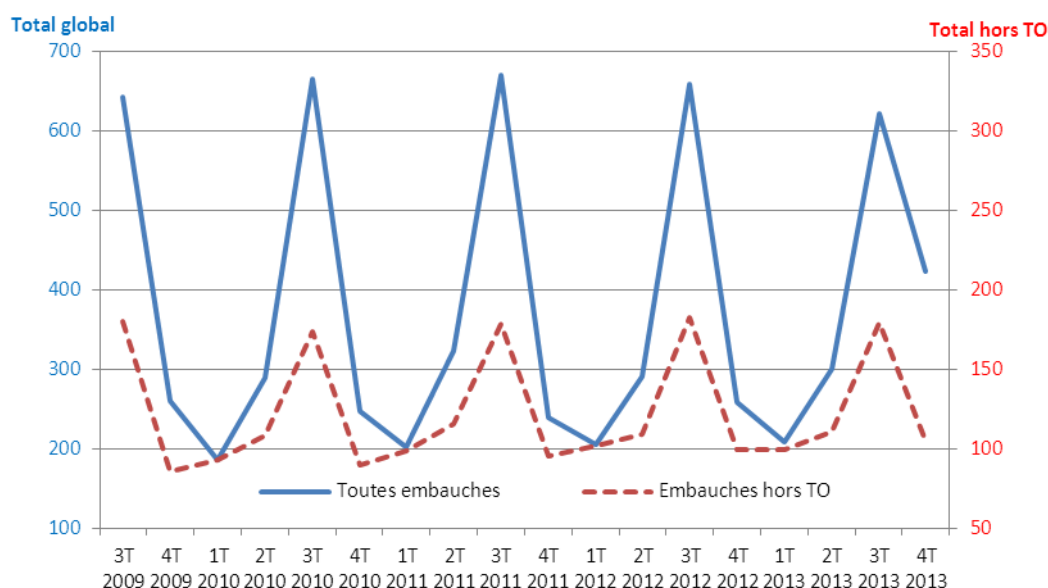
Au 4<sup>e</sup> trimestre 2013, le nombre d'intentions d'embauche s'envole et augmente de 64 %. Cette évolution s'explique par un recours aux travailleurs occasionnels (TO) en décalage par rapport au cycle traditionnel, et dont le volume d'intentions d'embauche est multiplié par deux comparativement au même trimestre de l'année précédente. Les intentions d'embauche hors TO progressent aussi mais de manière plus modérée (+ 5,4% d'évolution en glissement annuel).

### Les intentions d'embauche en net accroissement

Au 4<sup>e</sup> trimestre 2013, le nombre d'intentions d'embauche explose (+64 % d'évolution en glissement annuel), contrastant avec la baisse observée au cours du 3<sup>e</sup> trimestre de l'année (- 5,7 % d'évolution en glissement annuel, soit une perte nette de 38 000 unités, graphique 2). Le nombre d'intentions d'embauche bénéficie ainsi d'un accroissement net de 165 000 unités pour s'établir à 424 000 unités (graphique 1).

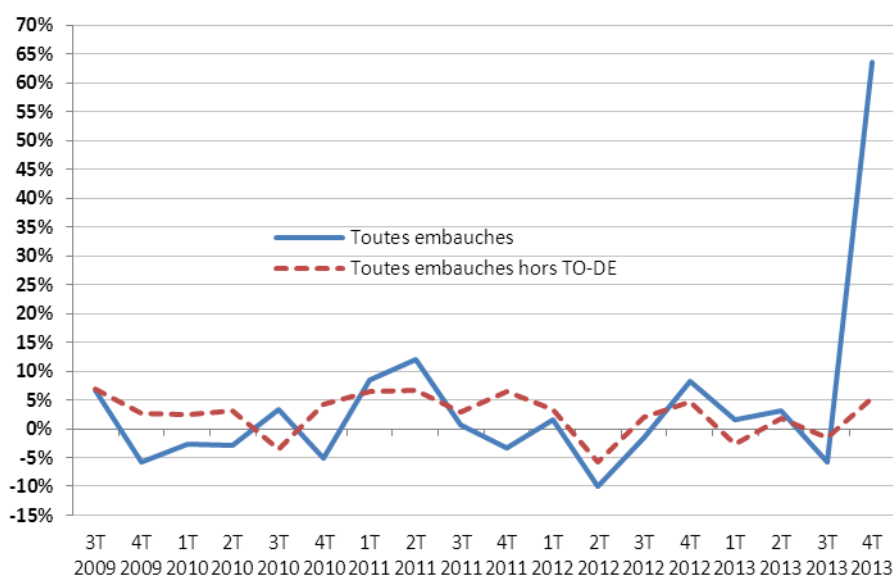
Les intentions d'embauche hors travailleurs occasionnels et demandeurs d'emploi (TO, travailleurs saisonniers de la production) sont en hausse, mais de façon plus modérée (+ 5,4 % d'évolution en glissement annuel) et s'établissent à 105 000 unités, soit 25 % du nombre total d'embauches.

Graphique 1  
Evolution des intentions d'embauche par trimestre (en milliers)



Source : MSA

Graphique 2  
Evolution des intentions d'embauche trimestrielles en glissement annuel



Source : MSA

Après avoir diminué au cours du trimestre précédent (- 7,3 % en glissement annuel), les intentions d'embauches en TO-DE explosent et doublent leur volume au 4<sup>e</sup> trimestre 2013 (+ 100 % d'évolution en glissement annuel) pour atteindre 319 000 unités, représentant 75 % du volume des intentions d'embauches de ce trimestre. Une partie de cette hausse s'explique par un décalage du travail saisonnier, provoqué par des retards climatiques de deux à trois semaines (selon les productions) et donc reporté sur le 4<sup>e</sup> trimestre. Egalement à la hausse, mais de manière beaucoup plus modérée, les embauches en CDD hors TO-DE évoluent à + 6,7 % en glissement annuel. En revanche, les intentions d'embauche en CDI sont en léger repli (- 1,4 % en glissement annuel) après avoir évolué à la hausse au cours des deux trimestres précédents.

### Une évolution contrastée selon les grands secteurs d'activités

Le secteur de la production est le principal pourvoyeur d'embauches au sein du régime agricole, avec près de 85 % du volume total des intentions d'embauche au 4<sup>e</sup> trimestre 2013. L'évolution de l'indicateur dans ce secteur conditionne directement l'évolution des intentions d'embauche au sein du régime agricole tout entier. Au 4<sup>e</sup> trimestre 2013, les intentions d'embauches au sein du secteur de la production augmentent de 73,5 %, alors qu'elles avaient diminué au cours du trimestre précédent (- 6,5 % d'évolution). Cette hausse s'explique par la forte augmentation du nombre d'intentions d'embauches en TO-DE.

La hausse est également très conséquente au sein du secteur de la transformation (+ 55 % d'évolution). Ce secteur représente quant à lui 6,3 % du volume d'embauches, du fait de recours important aux CDD. Une partie de la hausse s'explique aussi par un décalage du travail saisonnier sur les CDD hors TO-DE qui subit l'influence de l'activité dans le secteur de la production. Enfin, dans le secteur du tertiaire, où dominent les CDI, et dans le secteur "autres activités", le nombre d'embauches s'améliore également mais de façon plus atténuée (respectivement + 11,3 % et + 5,4 % d'évolution) au cours du trimestre.

Télécharger les données au format Excel :

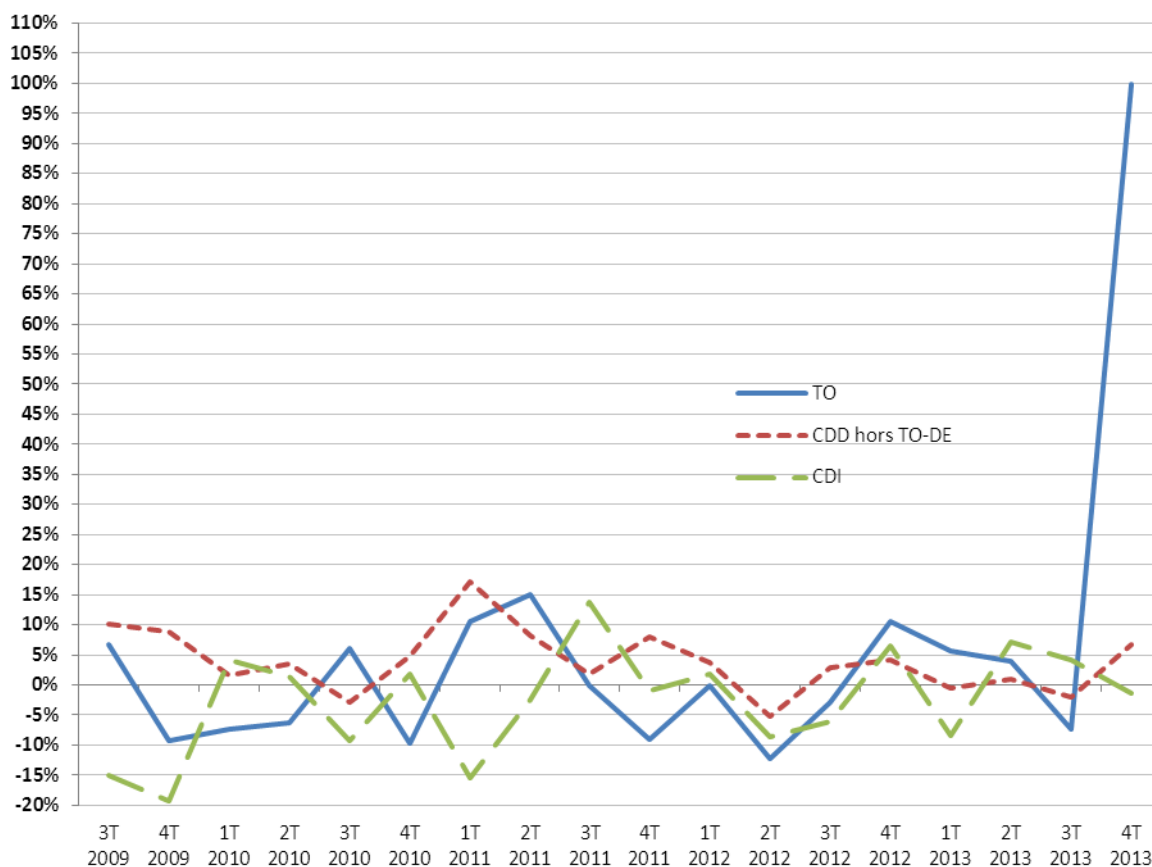


## Embauche agricole au 4<sup>e</sup> trimestre 2013 :

### Les intentions d'embauche en travailleurs occasionnels multipliées par deux au 4<sup>e</sup> trimestre 2013

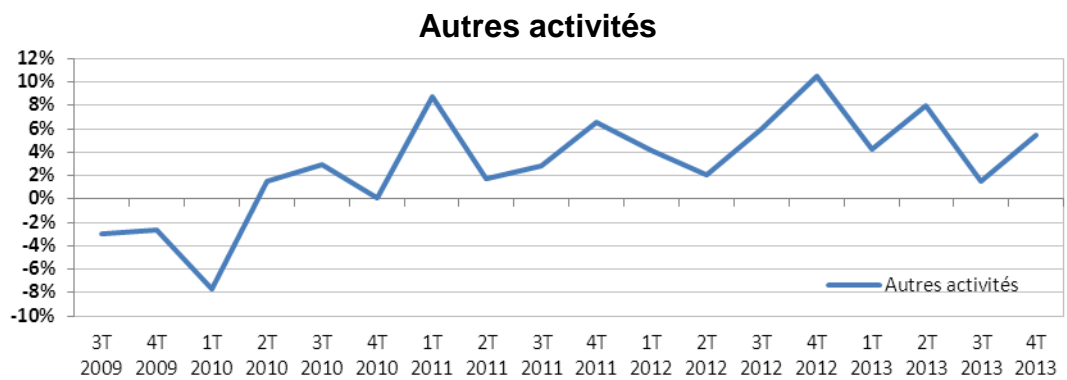
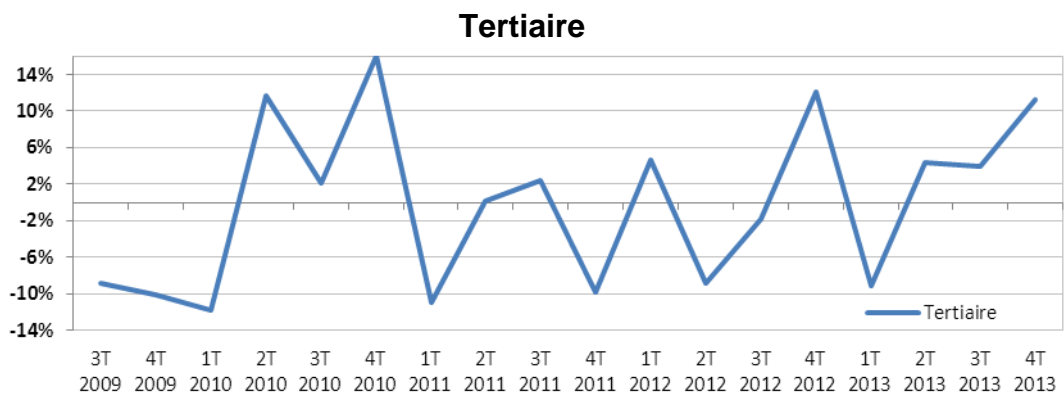
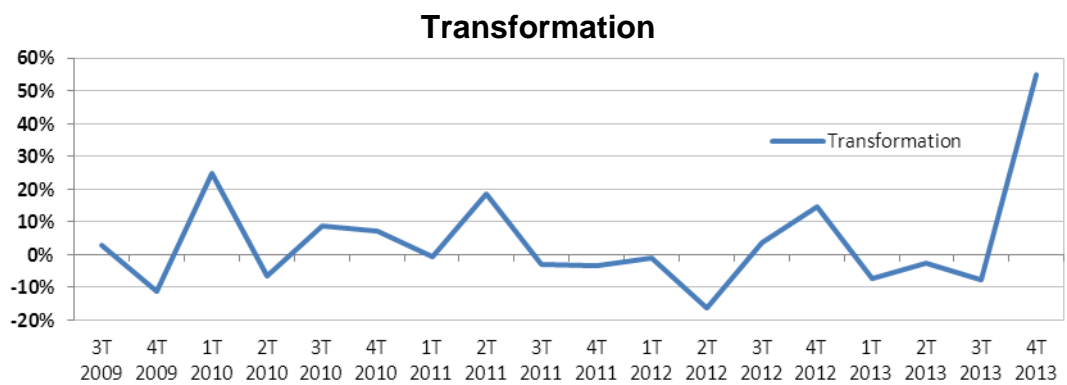
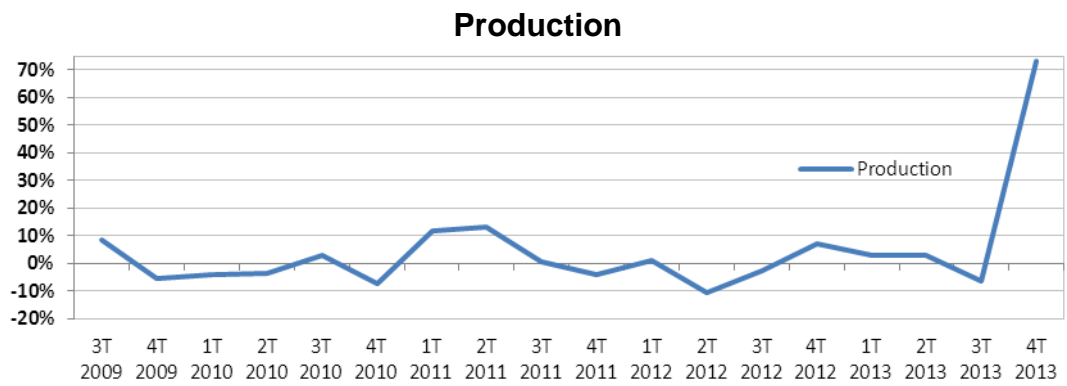
---

**Graphique 1 — Evolutions des intentions d'embauche selon la nature des contrats (en glissement annuel)**



Source : MSA

**Graphique 2 – Evolutions des intentions d'embauche selon les grands secteurs d'activité**  
(en glissement annuel)



Source : MSA

Tableau 1 : Les intentions d'embauche en fonction de la nature des contrats

	Glissement annuel en %				
	2012 4T	2013 1T	2013 2T	2013 3T	2013 4T
<b>TODE</b>	10,6%	5,7%	3,9%	-7,3%	99,9%
<b>CDD hors TO</b>	4,2%	-0,6%	1,0%	-2,1%	6,7%
<b>CDI</b>	6,5%	-8,5%	7,2%	4,2%	-1,4%
<b>TOTAL</b>	<b>8,2%</b>	<b>1,5%</b>	<b>3,1%</b>	<b>-5,7%</b>	<b>63,5%</b>

	En valeur		En pourcentage		Evolution
	4T 2012	4T 2013	4T 2012	4T 2013	
<b>TODE</b>	159 390	318 682	61,5%	75,2%	99,9%
<b>CDD hors TO</b>	83 755	89 408	32,3%	21,1%	6,7%
<b>CDI</b>	16 136	15 901	6,2%	3,8%	-1,4%
<b>TOTAL</b>	<b>259 281</b>	<b>423 991</b>	<b>100,0%</b>	<b>100,0%</b>	<b>63,5%</b>

Source : MSA

Tableau 2 : Les intentions d'embauche par sexe en fonction de la nature des contrats

		En valeur		En pourcentage		Evolution
		4T 2012	4T 2013	4T 2012	4T 2013	
<b>TODE</b>	<b>Hommes</b>	98 561	202 424	61,8%	63,5%	105,4%
	<b>Femmes</b>	60 829	116 258	38,2%	36,5%	91,1%
<b>CDD hors TO</b>	<b>Hommes</b>	51 262	55 421	61,2%	62,0%	8,1%
	<b>Femmes</b>	32 493	33 987	38,8%	38,0%	4,6%
<b>CDI</b>	<b>Hommes</b>	10 391	10 443	64,4%	65,7%	0,5%
	<b>Femmes</b>	5 745	5 460	35,6%	34,3%	-5,0%
<b>TOTAL</b>	<b>Hommes</b>	<b>160 214</b>	<b>268 288</b>	<b>61,8%</b>	<b>63,3%</b>	<b>67,5%</b>
	<b>Femmes</b>	<b>99 067</b>	<b>155 703</b>	<b>38,2%</b>	<b>36,7%</b>	<b>57,2%</b>

Source : MSA

Télécharger les données au format Excel :





Tableau 3 – Les intentions d'embauche selon le grand secteur d'activité

	Glissement annuel en %				
	2012 4T	2013 1T	2013 2T	2013 3T	2013 4T
<b>Production</b>	7,3%	3,0%	3,0%	-6,5%	73,5%
<b>Transformation</b>	14,6%	-7,1%	-2,8%	-7,8%	55,0%
<b>Tertiaire</b>	12,2%	-9,1%	4,3%	3,9%	11,3%
<b>Autres activités</b>	10,5%	4,2%	7,9%	1,5%	5,4%
<b>TOTAL</b>	<b>8,2%</b>	<b>1,5%</b>	<b>3,1%</b>	<b>-5,7%</b>	<b>63,5%</b>

Source : MSA

Tableau 4 – Les intentions d'embauche par type de contrat selon le grand secteur d'activité

		En valeur		En pourcentage		Evolution
		4T 2012	4T 2013	4T 2012	4T 2013	
<b>Production</b>	<b>TODE</b>	154 379	305 091	74,2%	84,5%	97,6%
	<b>CDD hors TO</b>	47 406	49 145	22,8%	13,6%	3,7%
	<b>CDI</b>	6 321	6 726	3,0%	1,9%	6,4%
<b>Transformation</b>	<b>TODE</b>	2 659	10 136	15,4%	38,0%	281,2%
	<b>CDD hors TO</b>	10 974	13 980	63,7%	52,4%	27,4%
	<b>CDI</b>	3 584	2 577	20,8%	9,7%	-28,1%
<b>Tertiaire</b>	<b>TODE</b>	302	801	3,3%	7,8%	165,2%
	<b>CDD hors TO</b>	6 342	6 720	68,7%	65,4%	6,0%
	<b>CDI</b>	2 592	2 758	28,1%	26,8%	6,4%
<b>Autres activités</b>	<b>TODE</b>	2 050	2 654	8,3%	10,2%	29,5%
	<b>CDD hors TO</b>	19 033	19 563	77,0%	75,1%	2,8%
	<b>CDI</b>	3 639	3 842	14,7%	14,7%	5,6%
<b>TOTAL</b>	<b>TODE</b>	159 390	318 682	61,5%	75,2%	99,9%
	<b>CDD hors TO</b>	83 755	89 408	32,3%	21,1%	6,7%
	<b>CDI</b>	16 136	15 901	6,2%	3,8%	-1,4%

Source : MSA

Tableau 5 – Les intentions d’embauche, âge moyen (hors apprentis) par type de contrat selon le grand secteur d’activité

		2012 4T	2013 1T	2013 2T	2013 3T	2013 4T
Production	TODE	39,2	39,9	37,1	33,6	37,4
	CDD hors TO	36,2	36,8	35,9	31,8	36,5
	CDI	35,7	38,2	36,6	33,5	35,2
Transformation	TODE	36,2	37,5	34,5	32,4	35,5
	CDD hors TO	33,3	33,6	32,1	30,7	34,3
	CDI	39,0	39,9	37,0	35,3	36,3
Tertiaire	TODE	36,2	36,7	34,9	31,4	36,2
	CDD hors TO	30,0	31,1	30,3	25,1	30,3
	CDI	33,2	37,0	36,1	34,0	34,0
Autres activités	TODE	37,9	37,4	37,0	30,9	37,8
	CDD hors TO	35,2	36,1	34,7	30,4	35,4
	CDI	33,4	35,9	34,5	32,2	33,5
TOTAL	TODE	39,1	39,8	37,0	33,5	37,4
	CDD hors TO	35,1	35,7	34,6	30,5	35,5
	CDI	35,5	37,9	36,1	33,5	34,8

Source : MSA

Tableau 6 – Les intentions d'embauche par tranche d'âge des salariés

Tous secteurs - Nombre de contrats :

	En niveau				
	2012 4T	2013 1T	2013 2T	2013 3T	2013 4T
moins de 31 ans	108 191	80 354	133 301	353 075	184 715
31 à 50 ans	92 730	81 995	108 234	169 758	150 432
plus de 50 ans	58 360	46 341	58 796	99 413	88 844
<b>TOTAL</b>	<b>259 281</b>	<b>208 690</b>	<b>300 331</b>	<b>622 246</b>	<b>423 991</b>
apprentis	2 502	715	382	10 173	1 926

	En pourcentage				
	2012 4T	2013 1T	2013 2T	2013 3T	2013 4T
moins de 31 ans	41,7%	38,5%	44,4%	56,7%	43,6%
31 à 50 ans	35,8%	39,3%	36,0%	27,3%	35,5%
plus de 50 ans	22,5%	22,2%	19,6%	16,0%	21,0%
<b>TOTAL</b>	<b>100,0%</b>	<b>100,0%</b>	<b>100,0%</b>	<b>100,0%</b>	<b>100,0%</b>
apprentis	1,0%	0,3%	0,1%	1,6%	0,5%

Source : MSA

Secteur Production - Nombre de contrats :

	En niveau				
	2012 4T	2013 1T	2013 2T	2013 3T	2013 4T
moins de 31 ans	81 959	55 825	102 231	279 771	153 311
31 à 50 ans	75 187	61 778	88 317	143 604	128 287
plus de 50 ans	50 960	37 834	50 580	88 302	79 364
<b>TOTAL</b>	<b>208 106</b>	<b>155 437</b>	<b>241 128</b>	<b>511 677</b>	<b>360 962</b>
apprentis	1 226	352	190	4 820	1 001

	En pourcentage				
	2012 4T	2013 1T	2013 2T	2013 3T	2013 4T
moins de 31 ans	39,4%	35,9%	42,4%	54,7%	42,5%
31 à 50 ans	36,1%	39,7%	36,6%	28,1%	35,5%
plus de 50 ans	24,5%	24,3%	21,0%	17,3%	22,0%
<b>TOTAL</b>	<b>100,0%</b>	<b>100,0%</b>	<b>100,0%</b>	<b>100,0%</b>	<b>100,0%</b>
apprentis	0,6%	0,2%	0,1%	0,9%	0,3%

Source : MSA

Secteur Transformation - Nombre de contrats :

	En niveau				
	2012 4T	2013 1T	2013 2T	2013 3T	2013 4T
moins de 31 ans	8 299	7 959	10 384	27 111	12 606
31 à 50 ans	6 180	7 112	5 987	11 825	9 896
plus de 50 ans	2 738	3 122	2 601	5 437	4 191
<b>TOTAL</b>	<b>17 217</b>	<b>18 193</b>	<b>18 972</b>	<b>44 373</b>	<b>26 693</b>
apprentis	217	51	16	788	153

	En pourcentage				
	2012 4T	2013 1T	2013 2T	2013 3T	2013 4T
moins de 31 ans	48,2%	43,7%	54,7%	61,1%	47,2%
31 à 50 ans	35,9%	39,1%	31,6%	26,6%	37,1%
plus de 50 ans	15,9%	17,2%	13,7%	12,3%	15,7%
<b>TOTAL</b>	<b>100,0%</b>	<b>100,0%</b>	<b>100,0%</b>	<b>100,0%</b>	<b>100,0%</b>
apprentis	1,3%	0,3%	0,1%	1,8%	0,6%

Source : MSA

Secteur Tertiaire - Nombre de contrats :

	En niveau				
	2012 4T	2013 1T	2013 2T	2013 3T	2013 4T
moins de 31 ans	5 783	5 427	6 238	17 620	6 225
31 à 50 ans	2 753	3 534	3 270	3 443	3 117
plus de 50 ans	700	988	975	1 095	937
<b>TOTAL</b>	<b>9 236</b>	<b>9 949</b>	<b>10 483</b>	<b>22 158</b>	<b>10 279</b>
apprentis	226	13	12	712	153

	En pourcentage				
	2012 4T	2013 1T	2013 2T	2013 3T	2013 4T
moins de 31 ans	62,6%	54,5%	59,5%	79,5%	60,6%
31 à 50 ans	29,8%	35,5%	31,2%	15,5%	30,3%
plus de 50 ans	7,6%	9,9%	9,3%	4,9%	9,1%
<b>TOTAL</b>	<b>100,0%</b>	<b>100,0%</b>	<b>100,0%</b>	<b>100,0%</b>	<b>100,0%</b>
apprentis	2,4%	0,1%	0,1%	3,2%	1,5%

Source : MSA

Secteur Autres activités - Nombre de contrats :

	En niveau				
	2012 4T	2013 1T	2013 2T	2013 3T	2013 4T
<b>moins de 31 ans</b>	12 150	11 143	14 448	28 573	12 575
<b>31 à 50 ans</b>	8 610	9 571	10 660	10 886	9 132
<b>plus de 50 ans</b>	3 962	4 397	4 640	4 579	4 352
<b>TOTAL</b>	24 722	25 111	29 748	44 038	26 059
<b>apprentis</b>	833	299	164	3 853	619

	En pourcentage				
	2012 4T	2013 1T	2013 2T	2013 3T	2013 4T
<b>moins de 31 ans</b>	49,1%	44,4%	48,6%	64,9%	48,3%
<b>31 à 50 ans</b>	34,8%	38,1%	35,8%	24,7%	35,0%
<b>plus de 50 ans</b>	16,0%	17,5%	15,6%	10,4%	16,7%
<b>TOTAL</b>	100,0%	100,0%	100,0%	100,0%	100,0%
<b>apprentis</b>	3,4%	1,2%	0,6%	8,7%	2,4%

Source : MSA

Télécharger les données au format Excel :



## SIGLES CITES

CDD : Contrat à durée déterminée

CDI : Contrat à durée indéterminée

TODE : Contrats de travail bénéficiant d'allègements de cotisations patronales de sécurité sociale au titre des mesures en faveur de l'emploi de travailleurs occasionnels (TO) et de demandeurs d'emploi (DE).

## DEFINITIONS

Les intentions d'embauche sont dénombrées à partir des enregistrements de nouveaux contrats de travail réalisés dans les caisses de Mutualité Sociale Agricole. Ces enregistrements sont réalisés à réception, soit des déclarations uniques d'embauche (DUE), soit des titres emplois saisonniers (TESA). Ces enregistrements font l'objet d'un flux d'information mensuel, dit "flux DUE", envoyé à la CCMSA et consolidé avant diffusion vers différents partenaires, dont l'agence nationale pour l'emploi (ANPE). Ce flux d'informations est aussi utilisé par la CCMSA pour réaliser un suivi de l'emploi agricole. En raison de remontées précoces ou tardives de certaines déclarations d'embauche dans un flux DUE, les intentions d'embauche relatives à un trimestre donné sont recherchées et comptées dans les fichiers mensuels administratifs jusqu'à trois mois avant le début du trimestre et jusqu'à quatre mois après la fin de ce dernier.

**Production agricole** : Activités de Production, d'élevage, d'exploitation du bois. Activités exercées par les entreprises de travaux agricoles, les gardes-chasse, les gardes-pêche et les organismes de remplacement et de travail temporaire.

**Transformation** : Transformation de produits agricoles effectuée par des entreprises statut coopératif, ainsi que les scieries fixes.

**Tertiaire** : Tertiaire lié au monde agricole. Le régime de protection sociale de salariés issus de professions agricoles est applicable aux salariés mentionnés à l'article L722.20 du code rural.

**Autres activités** : Autre nature d'activité axée sur le service à la personne (paysagisme, jardinage, services à la personne, artisanat rural, bénévolat, enseignement, entraînement et dressage des chevaux ...).

**MSA Caisse Centrale**

**Direction des Etudes, des Répertoires et des  
Statistiques**

---

Les Mercuriales

---

40, rue Jean Jaurès

---

Tél. : 01 41 63 77 77

---

93547 Bagnolet Cedex

---

[www.msa.fr](http://www.msa.fr)



L'essentiel & plus encore