

Direction des Etudes, des
Répertoires et des Statistiques

TABLEAU DE BORD
mai 2017

Les intentions d'embauche au 3^e trimestre 2016

Tableau de bord des intentions d'embauche

Léger recul des intentions d'embauche au troisième trimestre 2016

DIRECTION DES ETUDES, DES REPERTOIRES
ET DES STATISTIQUES

Rédacteur en Chef :
David FOUCAUD
foucaud.david@ccmsa.msa.fr

Département "Cotisations"
Marc PARMENTIER
parmentier.marc@ccmsa.msa.fr

Réalisé par :
Guillaume PREVOSTAT
prevostat.guillaume@ccmsa.msa.fr

Mise en page :
Michèle LALLAOURET

Diffusion :
Claudine GAILLARD
gaillard.claudine@ccmsa.msa.fr

Nadia FERKAL
ferkal.nadia@ccmsa.msa.fr

SOMMAIRE

Léger recul des intentions d'embauche, au troisième trimestre 2016	4
---	----------

LISTE DES TABLEAUX ET GRAPHIQUES

I. Liste des tableaux

Léger recul des intentions d'embauche, au troisième trimestre 2016.....	6
--	----------

Tableau 1 – Les intentions d'embauche en fonction de la nature des contrats.....	8
--	---

Tableau 2 – Les intentions d'embauche par sexe en fonction de la nature des contrats.....	8
--	---

Tableau 3 – Les intentions d'embauche en fonction du grand secteur d'activité	9
---	---

Tableau 4 – Les intentions d'embauche par type de contrat en fonction du grand secteur d'activité	9
--	---

Tableau 5 – Les intentions d'embauche, âge moyen par type de contrat en fonction du grand secteur d'activité	10
---	----

Tableau 6 – Les intentions d'embauche par tranche d'âge des salariés	11
--	----

II. Liste des graphiques

Léger recul des intentions d'embauche, au troisième trimestre 2016.....	6
--	----------

Graphique 1 – Evolutions des intentions d'embauche en fonction de la nature des contrats	6
---	---

Graphique 2 – Evolutions des intentions d'embauche en fonction des grands secteurs d'activité	7
--	---

Télécharger les données au format Excel :



Léger recul des intentions d'embauche au troisième trimestre 2016

Afin de faire ressortir la tendance (hors perturbations saisonnières), l'analyse repose désormais sur des données corrigées des variations saisonnières (CVS).

Au 3^e trimestre 2016, le nombre d'intentions d'embauche du régime agricole diminue comparativement au trimestre précédent (- 0,3 % en glissement trimestriel CVS). Les embauches de travailleurs occasionnels et demandeurs d'emploi (TODE) et celles en CDI diminuent (respectivement - 0,5 % et - 1,3 %). A contrario, celles en CDD hors TODE progressent très légèrement (+ 0,1 %). Principal secteur d'activité du régime, la production agricole voit ses intentions d'embauche diminuer (- 0,2 %).

Les intentions d'embauche reculent

Au 3^e trimestre 2016, le nombre total d'intentions d'embauche s'établit à 686 000 en données brutes (graphique 1), en légère diminution par rapport au trimestre précédent (- 0,3 % en glissement trimestriel CVS, graphique 2).

Les intentions d'embauche de saisonniers sont à nouveau en recul

En recul le trimestre précédent (- 2,8 %), les intentions d'embauche de travailleurs occasionnels et demandeurs d'emploi (TODE, travailleurs saisonniers de la production) diminuent à nouveau ce trimestre (- 0,5 %). Avec 477 400 unités en données brutes, elles représentent 69,6 % des intentions d'embauche de ce trimestre. Après un printemps médiocre, avec une pluviométrie excédentaire par rapport à la normale, l'été 2016 a été très ensoleillé. Un certain nombre de travaux ont été décalés au 3^e trimestre, ce qui a permis un bon niveau d'embauche des saisonniers. Néanmoins, la faiblesse de nombreuses récoltes laisse augurer des embauches plus modérées en fin d'année.

Augmentation des embauches en CDD hors TODE

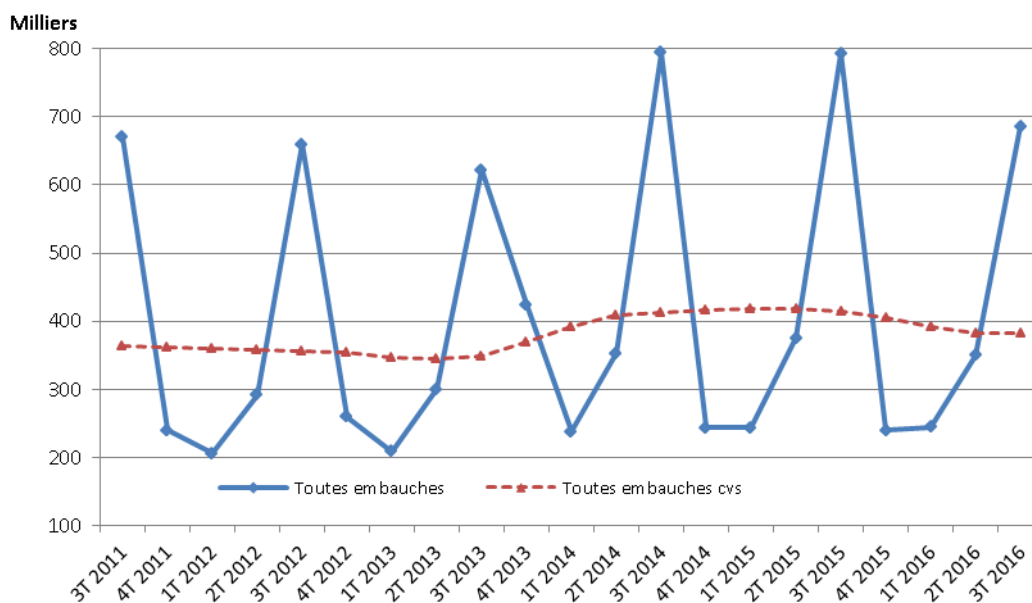
Les intentions d'embauche hors TODE, qui s'établissent à 208 600 unités en données brutes, sont en très légère baisse (- 0,1 %). Elles représentent 30,4 % du nombre total d'embauches. Les intentions d'embauche en CDD hors TODE augmentent de + 0,1 % en glissement trimestriel corrigé des variations saisonnières. Quant aux intentions d'embauche en CDI, elles reculent de - 1,3 %.

Augmentation des embauches dans le secteur des services à la personne

Le secteur de la production est le principal pourvoyeur d'embauches du régime agricole, avec près de 84,1 % du total des intentions d'embauche au 3^e trimestre 2016. L'évolution de ce secteur conditionne directement l'évolution du régime agricole tout entier. Les intentions d'embauche au sein de ce secteur sont en recul (- 0,2 %) ce trimestre.

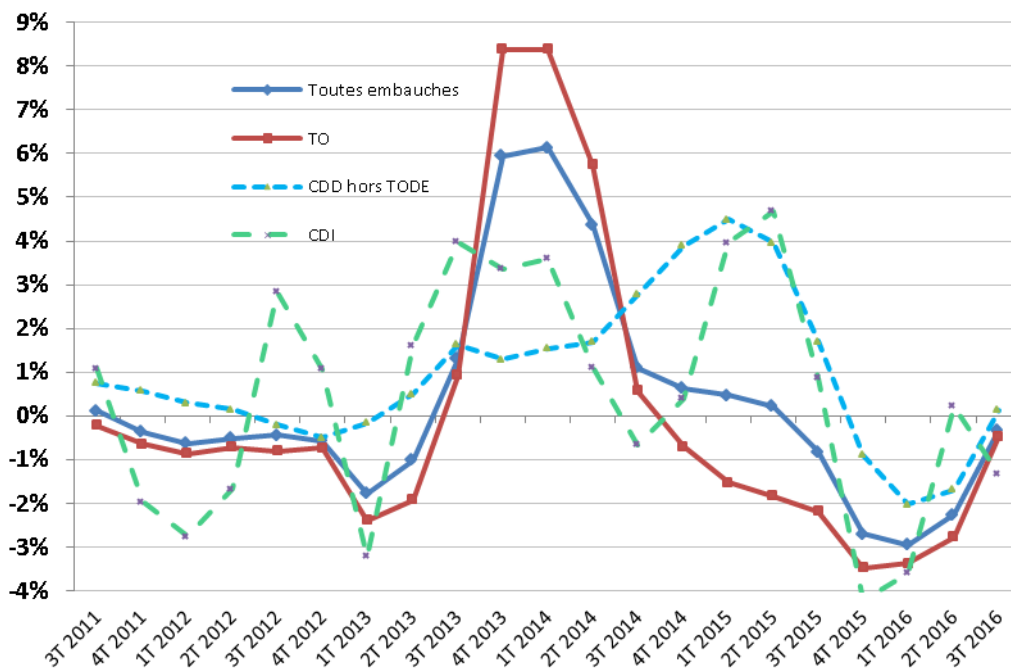
Les intentions d'embauches sont à la hausse dans le secteur « autres activités » (services à la personne), + 1,6 % en glissement trimestriel CVS. Enfin, les secteurs de la transformation et du tertiaire sont en recul, respectivement - 5,3 % et - 2,6 % d'évolution.

Graphique 1
Volumen trimestriels des intentions d'embauche (en milliers)



Source : MSA

Graphique 2
Evolution des intentions d'embauche en glissement trimestriel corrigé des variations saisonnières



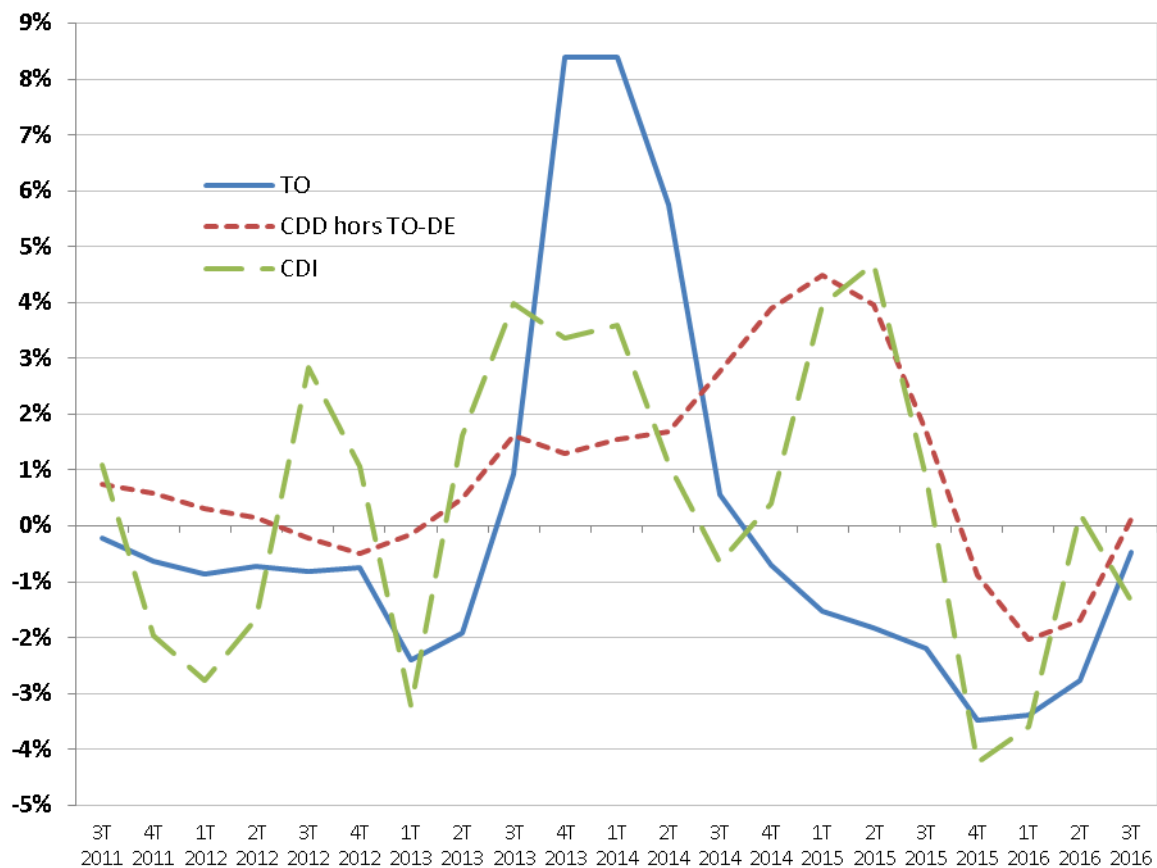
Source : MSA

Télécharger les données au format Excel :



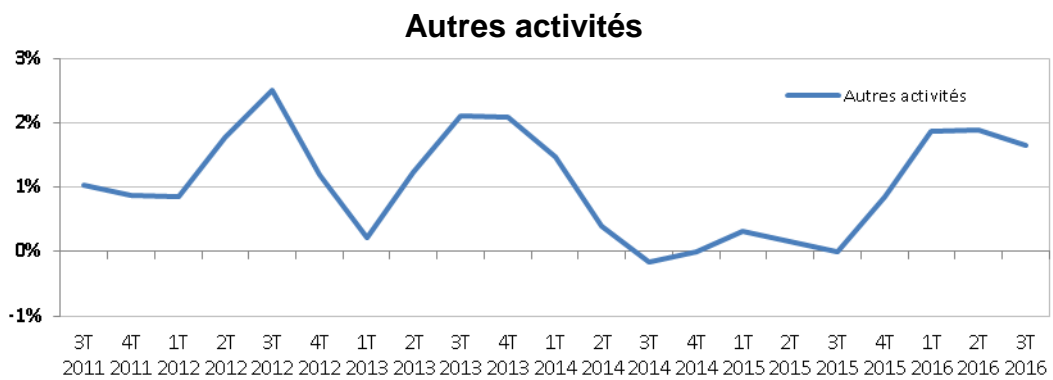
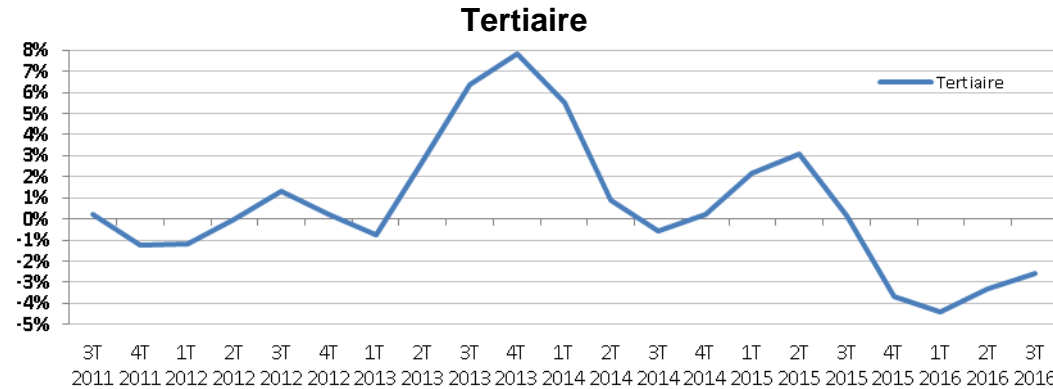
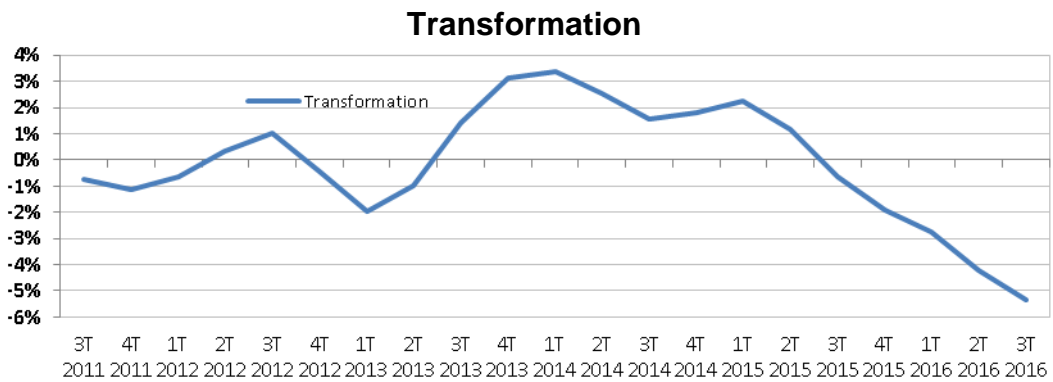
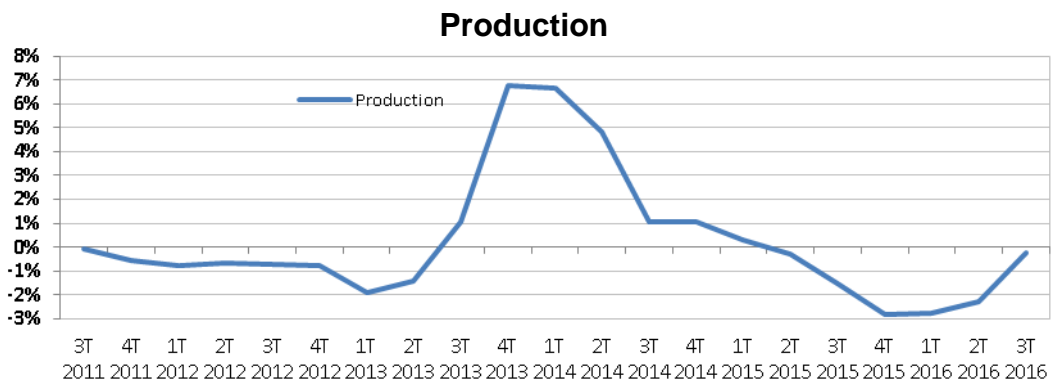
Embauche agricole au 3^e trimestre 2016 : Léger recul des intentions d'embauche au troisième trimestre 2016

Graphique 1 — Evolutions des intentions d'embauche selon la nature des contrats (en glissement trimestriel CVS)



Source : MSA

Graphique 2 – Evolutions des intentions d'embauche selon les grands secteurs d'activité
(en glissement trimestriel CVS)



Source : MSA

Tableau 1 : Les intentions d'embauche en fonction de la nature des contrats

	Glissement trimestriel CVS en %				
	3T 2015	4T 2015	1T 2016	2T 2016	3T 2016
TODE	-2,2%	-3,5%	-3,4%	-2,8%	-0,5%
CDD hors TO	1,7%	-0,9%	-2,0%	-1,7%	0,1%
CDI	0,9%	-4,2%	-3,6%	0,2%	-1,3%
TOTAL	-0,8%	-2,7%	-3,0%	-2,3%	-0,3%

	En valeur		En pourcentage		Evolution CVS
	2T 2016	3T 2016	2T 2016	3T 2016	
TODE	210 664	477 400	60,1%	69,6%	-0,5%
CDD hors TO	122 193	188 806	34,9%	27,5%	0,1%
CDI	17 473	19 837	5,0%	2,9%	-1,3%
TOTAL	350 330	686 043	100,0%	100,0%	-0,3%

Source : MSA

Tableau 2 : Les intentions d'embauche par sexe en fonction de la nature des contrats

		En valeur		En pourcentage	
		2T 2016	3T 2016	2T 2016	3T 2016
TODE	Hommes	125 121	301 037	59,4%	63,1%
	Femmes	85 543	176 363	40,6%	36,9%
CDD hors TO	Hommes	78 190	122 618	64,0%	64,9%
	Femmes	44 003	66 188	36,0%	35,1%
CDI	Hommes	11 892	12 969	68,1%	65,4%
	Femmes	5 581	6 868	31,9%	34,6%
TOTAL	Hommes	215 203	436 624	61,4%	63,6%
	Femmes	135 127	249 419	38,6%	36,4%

Source : MSA

Télécharger les données au format Excel :



Tableau 3 – Les intentions d'embauche selon le grand secteur d'activité

	Glissement trimestriel CVS en %				
	3T 2015	4T 2015	1T 2016	2T 2016	3T 2016
Production	-1,5%	-2,8%	-2,8%	-2,3%	-0,2%
Transformation	-0,7%	-1,9%	-2,8%	-4,2%	-5,3%
Tertiaire	0,1%	-3,7%	-4,4%	-3,3%	-2,6%
Autres activités	0,0%	0,9%	1,9%	1,9%	1,6%
TOTAL	-0,8%	-2,7%	-3,0%	-2,3%	-0,3%

Source : MSA

Tableau 4 – Les intentions d'embauche par type de contrat selon le grand secteur d'activité

		En valeur		En pourcentage	
		2T 2016	3T 2016	2T 2016	3T 2016
Production	TODE	205 053	465 179	73,5%	80,6%
	CDD hors TO	66 635	104 073	23,9%	18,0%
	CDI	7 441	7 850	2,7%	1,4%
Transformation	TODE	3 668	7 321	15,1%	16,7%
	CDD hors TO	17 582	32 864	72,2%	75,0%
	CDI	3 100	3 653	12,7%	8,3%
Tertiaire	TODE	561	1 182	4,3%	5,3%
	CDD hors TO	9 770	18 335	74,8%	81,8%
	CDI	2 738	2 895	21,0%	12,9%
Autres activités	TODE	1 382	3 718	4,1%	8,7%
	CDD hors TO	28 206	33 534	83,5%	78,6%
	CDI	4 194	5 439	12,4%	12,7%
TOTAL	TODE	210 664	477 400	60,1%	69,6%
	CDD hors TO	122 193	188 806	34,9%	27,5%
	CDI	17 473	19 837	5,0%	2,9%

Source : MSA

Tableau 5 – Les intentions d'embauche, âge moyen (hors apprentis) par type de contrat selon le grand secteur d'activité

		3T 2015	4T 2015	1T 2016	2T 2016	3T 2016
Production	TODE	35,0	40,1	40,8	37,4	35,1
	CDD hors TO	33,3	36,0	37,0	35,6	33,0
	CDI	34,1	35,5	38,0	36,9	34,6
Transformation	TODE	34,0	36,4	38,6	35,5	34,7
	CDD hors TO	31,9	33,8	34,0	31,1	32,0
	CDI	37,7	36,4	39,9	37,0	36,0
Tertiaire	TODE	32,8	37,3	36,9	35,6	33,0
	CDD hors TO	27,1	31,4	32,2	32,0	27,0
	CDI	34,6	33,6	36,6	35,5	32,9
Autres activités	TODE	30,5	36,4	36,8	35,9	30,4
	CDD hors TO	31,8	35,6	36,7	35,5	31,9
	CDI	32,8	33,2	35,4	34,5	33,1
TOTAL	TODE	35,0	40,0	40,7	37,3	35,0
	CDD hors TO	32,2	35,2	36,1	34,7	32,0
	CDI	34,7	34,8	37,8	36,1	34,2

Source : MSA

Télécharger les données au format Excel : 

Tableau 6 – Les intentions d'embauche par tranche d'âge des salariés

Tous secteurs - Nombre de contrats :

	En niveau				
	3T 2015	4T 2015	1T 2016	2T 2016	3T 2016
moins de 31 ans	414 673	97 837	90 250	154 599	359 497
31 à 50 ans	235 140	88 698	98 087	125 345	201 152
plus de 50 ans	143 630	53 113	56 185	70 386	125 394
TOTAL	793 443	239 648	244 522	350 330	686 043
apprentis	9 210	1 954	594	309	7 555

	En pourcentage				
	3T 2015	4T 2015	1T 2016	2T 2016	3T 2016
moins de 31 ans	52,3%	40,8%	36,9%	44,1%	52,4%
31 à 50 ans	29,6%	37,0%	40,1%	35,8%	29,3%
plus de 50 ans	18,1%	22,2%	23,0%	20,1%	18,3%
TOTAL	100,0%	100,0%	100,0%	100,0%	100,0%
apprentis	1,2%	0,8%	0,2%	0,1%	1,1%

Source : MSA

Secteur Production - Nombre de contrats :

	En niveau				
	3T 2015	4T 2015	1T 2016	2T 2016	3T 2016
moins de 31 ans	340 471	68 642	61 144	117 699	292 472
31 à 50 ans	202 371	68 657	72 941	101 730	172 784
plus de 50 ans	128 984	44 540	45 222	59 700	111 846
TOTAL	671 826	181 839	179 307	279 129	577 102
apprentis	4 644	1 044	285	168	3 751

	En pourcentage				
	3T 2015	4T 2015	1T 2016	2T 2016	3T 2016
moins de 31 ans	50,7%	37,7%	34,1%	42,2%	50,7%
31 à 50 ans	30,1%	37,8%	40,7%	36,4%	29,9%
plus de 50 ans	19,2%	24,5%	25,2%	21,4%	19,4%
TOTAL	100,0%	100,0%	100,0%	100,0%	100,0%
apprentis	0,7%	0,6%	0,2%	0,1%	0,6%

Source : MSA

Secteur Transformation - Nombre de contrats :

	En niveau				
	3T 2015	4T 2015	1T 2016	2T 2016	3T 2016
moins de 31 ans	27 869	9 436	9 552	13 700	24 441
31 à 50 ans	15 349	6 909	9 176	7 338	12 981
plus de 50 ans	7 262	3 057	4 156	3 312	6 416
TOTAL	50 480	19 402	22 884	24 350	43 838
apprentis	664	134	44	17	547

	En pourcentage				
	3T 2015	4T 2015	1T 2016	2T 2016	3T 2016
moins de 31 ans	55,2%	48,6%	41,7%	56,3%	55,8%
31 à 50 ans	30,4%	35,6%	40,1%	30,1%	29,6%
plus de 50 ans	14,4%	15,8%	18,2%	13,6%	14,6%
TOTAL	100,0%	100,0%	100,0%	100,0%	100,0%
apprentis	1,3%	0,7%	0,2%	0,1%	1,2%

Source : MSA

Secteur Tertiaire - Nombre de contrats :

	En niveau				
	3T 2015	4T 2015	1T 2016	2T 2016	3T 2016
moins de 31 ans	18 882	6 904	6 961	7 314	16 616
31 à 50 ans	5 298	3 689	4 740	4 172	4 019
plus de 50 ans	2 131	1 161	1 538	1 583	1 777
TOTAL	26 311	11 754	13 239	13 069	22 412
apprentis	520	81	28	2	475

	En pourcentage				
	3T 2015	4T 2015	1T 2016	2T 2016	3T 2016
moins de 31 ans	71,8%	58,7%	52,6%	56,0%	74,1%
31 à 50 ans	20,1%	31,4%	35,8%	31,9%	17,9%
plus de 50 ans	8,1%	9,9%	11,6%	12,1%	7,9%
TOTAL	100,0%	100,0%	100,0%	100,0%	100,0%
apprentis	2,0%	0,7%	0,2%	0,0%	2,1%

Source : MSA

Secteur Autres activités - Nombre de contrats :

	En niveau				
	3T 2015	4T 2015	1T 2016	2T 2016	3T 2016
moins de 31 ans	27 451	12 855	12 593	15 886	25 968
31 à 50 ans	12 122	9 443	11 230	12 105	11 368
plus de 50 ans	5 253	4 355	5 269	5 791	5 355
TOTAL	44 826	26 653	29 092	33 782	42 691
apprentis	3 382	695	237	122	2 782

	En pourcentage				
	3T 2015	4T 2015	1T 2016	2T 2016	3T 2016
moins de 31 ans	61,2%	48,2%	43,3%	47,0%	60,8%
31 à 50 ans	27,0%	35,4%	38,6%	35,8%	26,6%
plus de 50 ans	11,7%	16,3%	18,1%	17,1%	12,5%
TOTAL	100,0%	100,0%	100,0%	100,0%	100,0%
apprentis	7,5%	2,6%	0,8%	0,4%	6,5%

Source : MSA

Télécharger les données au format Excel :



SIGLES CITES

CDD : Contrat à durée déterminée

CDI : Contrat à durée indéterminée

TODE : Contrats de travail bénéficiant d'allègements de cotisations patronales de sécurité sociale au titre des mesures en faveur de l'emploi de travailleurs occasionnels (TO) et de demandeurs d'emploi (DE).

CVS : Corrigé des variations saisonnières

DEFINITIONS

Les intentions d'embauche sont dénombrées à partir des enregistrements de nouveaux contrats de travail réalisés dans les caisses de Mutualité Sociale Agricole. Ces enregistrements sont réalisés à réception, soit des déclarations uniques d'embauche (DUE), soit des titres emplois saisonniers (TESA). Ces enregistrements font l'objet d'un flux d'information mensuel, dit "flux DUE", envoyé à la CCMSA et consolidé avant diffusion vers différents partenaires, dont Pôle Emploi. Ce flux d'informations est aussi utilisé par la CCMSA pour réaliser un suivi de l'emploi agricole. En raison de remontées précoces ou tardives de certaines déclarations d'embauche dans un flux DUE, les intentions d'embauche relatives à un trimestre donné sont recherchées et comptées dans les fichiers mensuels administratifs jusqu'à trois mois avant le début du trimestre et jusqu'à quatre mois après la fin de ce dernier.

Production agricole : Activités de Production, d'élevage, d'exploitation du bois. Activités exercées par les entreprises de travaux agricoles, les gardes-chasse, les gardes-pêche et les organismes de remplacement et de travail temporaire.

Transformation : Transformation de produits agricoles effectuée par des entreprises statut coopératif, ainsi que les scieries fixes.

Tertiaire : Tertiaire lié au monde agricole. Le régime de protection sociale de salariés issus de professions agricoles est applicable aux salariés mentionnés à l'article L722.20 du code rural.

Autres activités : Autre nature d'activité axée sur le service à la personne (paysagisme, jardinage, services à la personne, artisanat rural, bénévolat, enseignement, entraînement et dressage des chevaux ...).