

Direction des Etudes, des  
Répertoires et des Statistiques

**TABLEAU DE BORD**  
décembre 2015

## Les intentions d'embauche au 2<sup>e</sup> trimestre 2015

# Tableau de bord des intentions d'embauche

## Augmentation des intentions d'embauche, toutes catégories de contrats confondues, au deuxième trimestre 2015

DIRECTION DES ETUDES, DES REPERTOIRES  
ET DES STATISTIQUES

**Directeur de la publication :**

Alain PELC

[pelc.alain@ccmsa.msa.fr](mailto:pelc.alain@ccmsa.msa.fr)

Département "Cotisations"

Marc PARMENTIER

[parmentier.marc@ccmsa.msa.fr](mailto:parmentier.marc@ccmsa.msa.fr)

Réalisé par :

Guillaume PREVOSTAT

[prevostat.guillaume@ccmsa.msa.fr](mailto:prevostat.guillaume@ccmsa.msa.fr)

Rédacteur en Chef :

David FOUCAUD

[foucaud.david@ccmsa.msa.fr](mailto:foucaud.david@ccmsa.msa.fr)

Mise en page :

Michèle LALLAOURET

Diffusion :

Claudine GAILLARD

[gaillard.claudine@ccmsa.msa.fr](mailto:gaillard.claudine@ccmsa.msa.fr)

Mireille MEDELICE

[medelice.mireille@ccmsa.msa.fr](mailto:medelice.mireille@ccmsa.msa.fr)

## SOMMAIRE

<b>Augmentation des intentions d'embauche, toutes catégories de contrats confondues, au deuxième trimestre 2015 .....</b>	<b>4</b>
---	----------

### LISTE DES TABLEAUX ET GRAPHIQUES

#### I. Liste des tableaux

<b>Augmentation des intentions d'embauche, toutes catégories de contrats confondues, au deuxième trimestre 2015 .....</b>	<b>6</b>
---	----------

Tableau 1 – Les intentions d'embauche en fonction de la nature des contrats.....	8
--	---

Tableau 2 – Les intentions d'embauche par sexe en fonction de la nature des contrats.....	8
---	---

Tableau 3 – Les intentions d'embauche en fonction du grand secteur d'activité .....	9
---	---

Tableau 4 – Les intentions d'embauche par type de contrat en fonction du grand secteur d'activité .....	9
---	---

Tableau 5 – Les intentions d'embauche, âge moyen par type de contrat en fonction du grand secteur d'activité.....	10
---	----

Tableau 6 – Les intentions d'embauche par tranche d'âge des salariés .....	11
--	----

#### II. Liste des graphiques

<b>Augmentation des intentions d'embauche, toutes catégories de contrats confondues, au deuxième trimestre 2015 .....</b>	<b>6</b>
---	----------

Graphique 1 – Evolutions des intentions d'embauche en fonction de la nature des contrats.....	6
---	---

Graphique 2 – Evolutions des intentions d'embauche en fonction des grands secteurs d'activité.....	7
--	---



## Augmentation des intentions d'embauche, toutes catégories de contrats confondues, au deuxième trimestre 2015

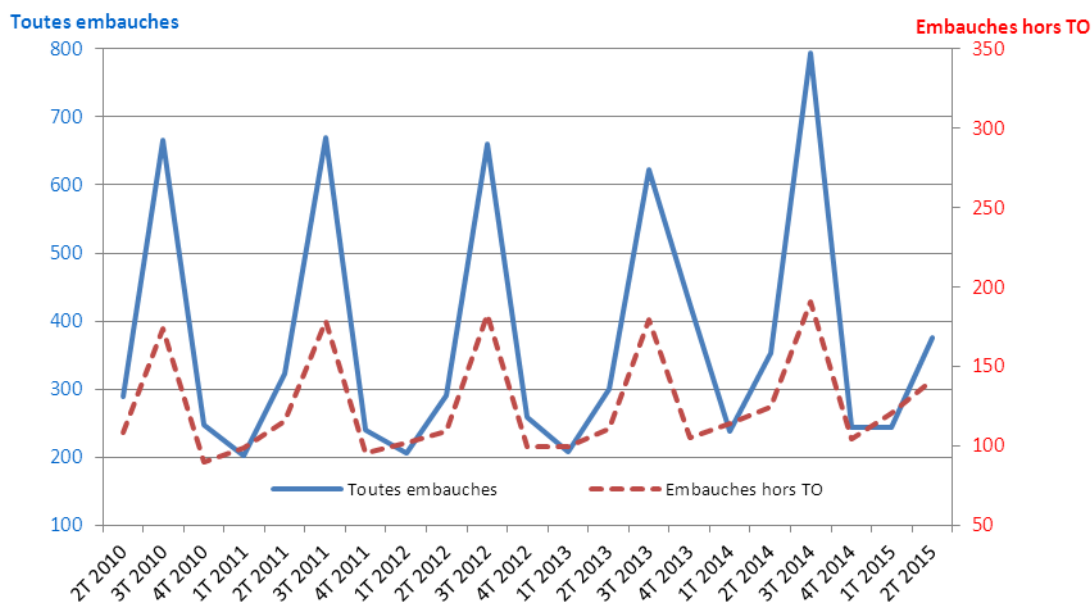
Au 2<sup>e</sup> trimestre 2015, le nombre d'intentions d'embauche, au sein du régime agricole, continue sa progression et augmente de + 6,5 %. Cette croissance concerne toutes les catégories de contrats : TODE (+ 2,5 %), CDD hors TODE (+ 14,6 %) et CDI (+ 10,3 %). La croissance est également générale au sein des quatre grands secteurs d'activité du régime. Principal secteur d'activité du régime, la production voit ses intentions d'embauche progresser de + 6,5 %.

### Les intentions d'embauche sont en hausse

Au 2<sup>e</sup> trimestre 2015, le nombre total d'intentions d'embauche connaît un accroissement net de 23 000 unités pour s'établir à 375 600 (graphique 1), soit + 6,5% d'évolution en glissement annuel. Le nombre d'intentions d'embauche continue donc de s'accroître, à un rythme légèrement plus élevé qu'au cours du trimestre précédent (+ 2,2 %, graphique 2).

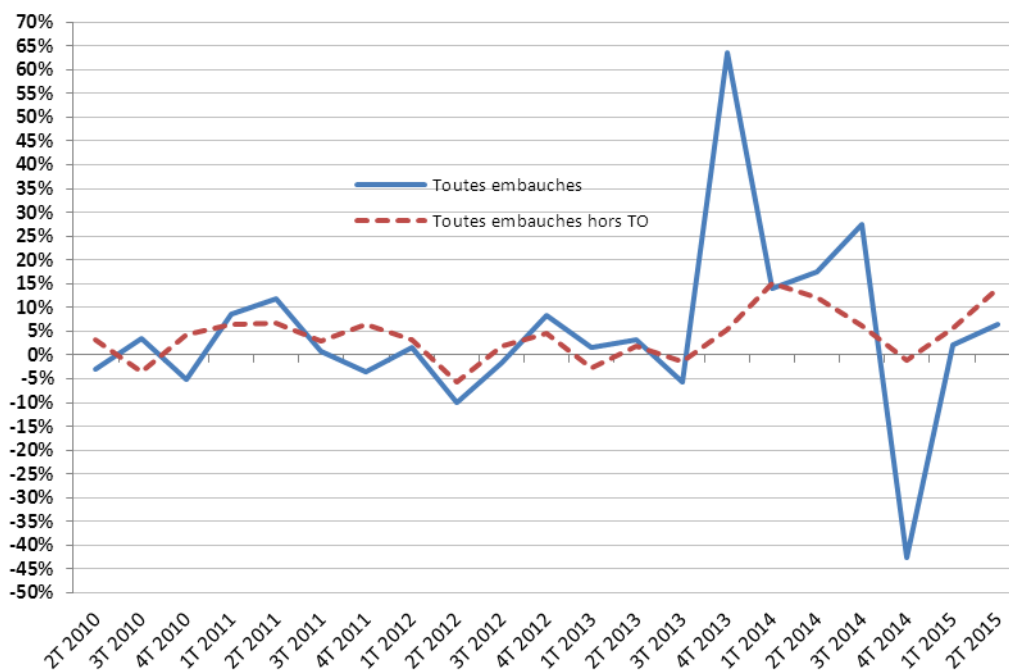
Les intentions d'embauche hors travailleurs occasionnels et demandeurs d'emploi (TODE, travailleurs saisonniers de la production) connaissent une hausse plus dynamique (+ 14,6 %) et s'établissent à 141 900 unités, soit 37,8% du nombre total d'embauches.

Graphique 1  
Evolution des intentions d'embauche par trimestre (en milliers)



Source : MSA

Graphique 2  
Evolution des intentions d'embauche trimestrielles en glissement annuel



Source : MSA

Après avoir très légèrement reculé (- 0,9 %) lors du trimestre précédent, les intentions d'embauche de TODE évoluent à nouveau favorablement au 2<sup>e</sup> trimestre 2015 en augmentant de + 2,5%, pour atteindre 233 700 unités. Elles représentent 62,2 % des intentions d'embauche de ce trimestre. Ce type d'emploi est fortement dépendant des conditions météorologiques, qui conditionnent les périodes de récoltes.

Egalement à la hausse, de manière plus dynamique, les intentions d'embauche en CDD hors TODE évoluent de + 14,6 % en glissement annuel. Quant aux intentions d'embauche en CDI, elles augmentent de + 10,3 % en glissement annuel.

### La hausse s'observe au sein des quatre grands secteurs d'activités

Le secteur de la production est le principal pourvoyeur d'embauches au sein du régime agricole, avec près de 80,1 % du total des intentions d'embauche au 2<sup>e</sup> trimestre 2015. L'évolution de ce secteur conditionne directement l'évolution du régime agricole tout entier. Les intentions d'embauche au sein de ce secteur sont en progression de + 6,5 % ce trimestre.

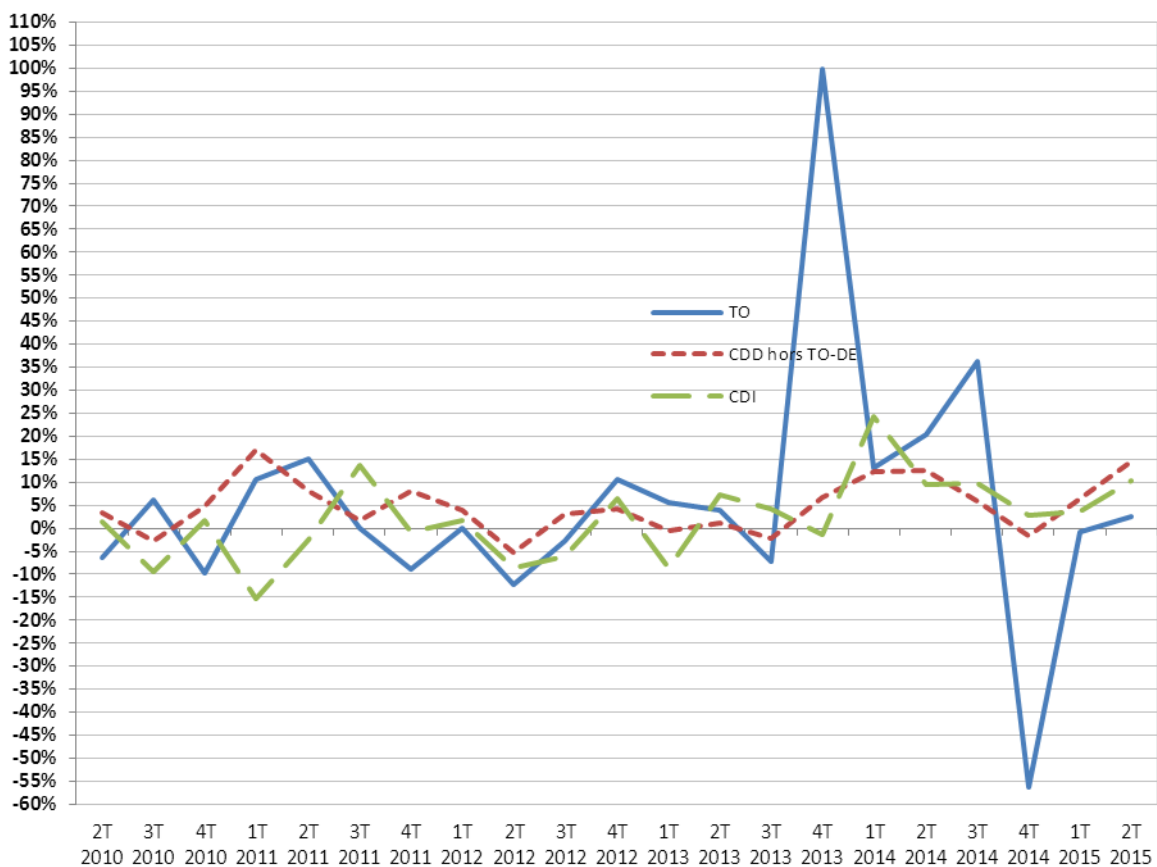
L'augmentation s'avère plus conséquente au sein des secteurs de la transformation et du tertiaire (respectivement + 8,2 % et + 16,6 %). Ces deux secteurs ne représentent toutefois que 7,2 % et 4,1 % du volume d'intentions d'embauche du 2<sup>e</sup> trimestre 2015. Enfin, dans le secteur "autres activités", la situation s'améliore également, mais à un rythme plus modéré (+ 1,1 %).

Télécharger les données au format Excel :



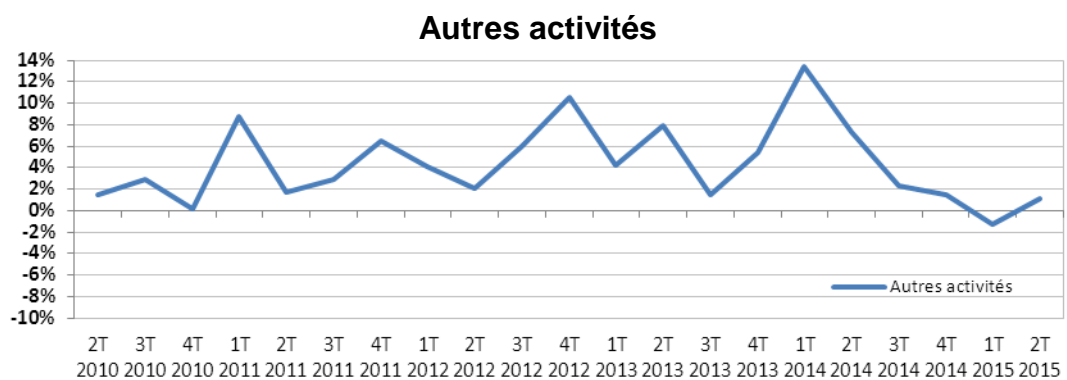
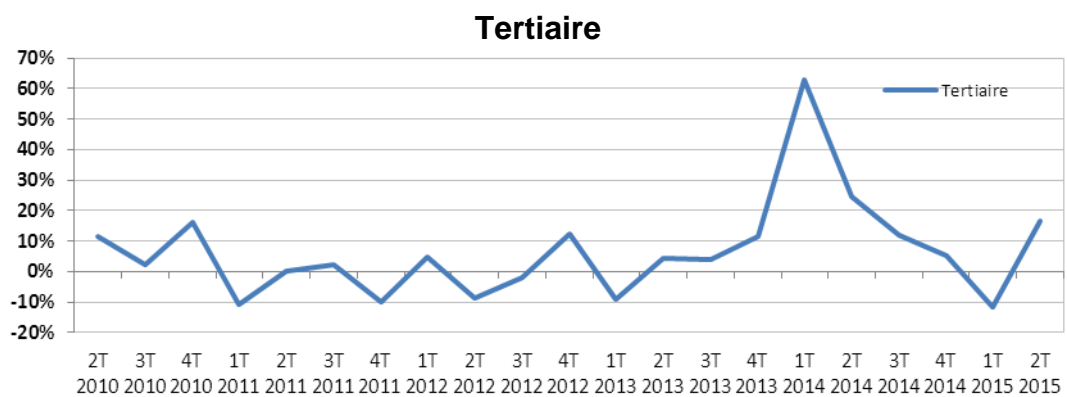
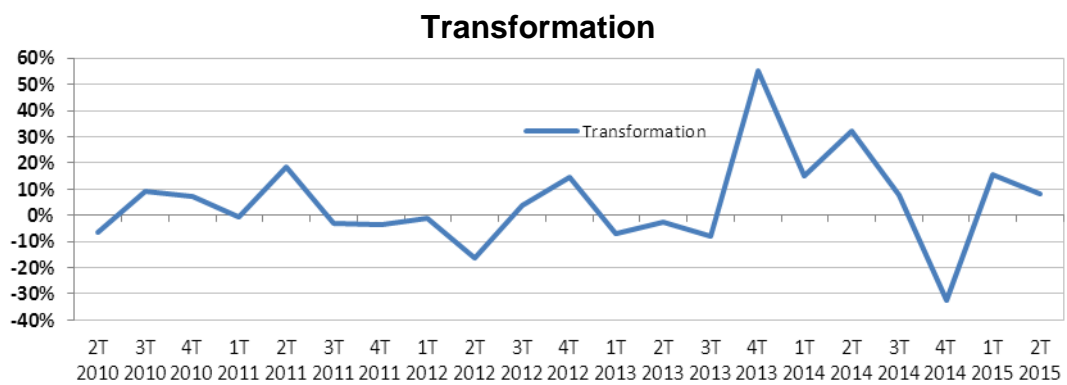
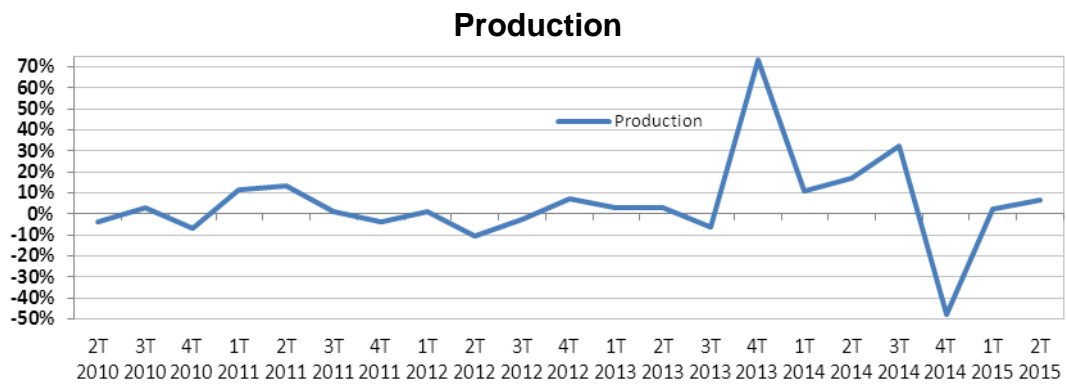
## Embauche agricole au 2<sup>e</sup> trimestre 2015 : Augmentation des intentions d'embauche, toutes catégories de contrats confondues, au deuxième trimestre 2015

**Graphique 1 – Evolutions des intentions d'embauche selon la nature des contrats (en glissement annuel)**



Source : MSA

**Graphique 2 – Evolutions des intentions d'embauche selon les grands secteurs d'activité**  
(en glissement annuel)



Source : MSA

Tableau 1 : Les intentions d'embauche en fonction de la nature des contrats

	Glissement annuel en %				
	2T 2014	3T 2014	4T 2014	1T 2015	2T 2015
<b>TODE</b>	20,5%	36,3%	-56,2%	-0,9%	2,5%
<b>CDD hors TO</b>	12,6%	5,8%	-1,7%	6,3%	14,6%
<b>CDI</b>	9,5%	9,7%	2,7%	3,6%	10,3%
<b>TOTAL</b>	<b>17,4%</b>	<b>27,6%</b>	<b>-42,5%</b>	<b>2,2%</b>	<b>6,5%</b>

	En valeur		En pourcentage		Evolution
	2T 2014	2T 2015	2T 2014	2T 2015	
<b>TODE</b>	228 129	233 721	64,7%	62,2%	2,5%
<b>CDD hors TO</b>	108 041	123 782	30,6%	33,0%	14,6%
<b>CDI</b>	16 438	18 138	4,7%	4,8%	10,3%
<b>TOTAL</b>	<b>352 608</b>	<b>375 641</b>	<b>100,0%</b>	<b>100,0%</b>	<b>6,5%</b>

Source : MSA

Tableau 2 : Les intentions d'embauche par sexe en fonction de la nature des contrats

		En valeur		En pourcentage		Evolution
		2T 2014	2T 2015	2T 2014	2T 2015	
<b>TODE</b>	<b>Hommes</b>	134 520	137 838	59,0%	59,0%	2,5%
	<b>Femmes</b>	93 609	95 883	41,0%	41,0%	2,4%
<b>CDD hors TO</b>	<b>Hommes</b>	66 908	78 304	61,9%	63,3%	17,0%
	<b>Femmes</b>	41 133	45 478	38,1%	36,7%	10,6%
<b>CDI</b>	<b>Hommes</b>	10 927	11 978	66,5%	66,0%	9,6%
	<b>Femmes</b>	5 511	6 160	33,5%	34,0%	11,8%
<b>TOTAL</b>	<b>Hommes</b>	<b>212 355</b>	<b>228 120</b>	<b>60,2%</b>	<b>60,7%</b>	<b>7,4%</b>
	<b>Femmes</b>	<b>140 253</b>	<b>147 521</b>	<b>39,8%</b>	<b>39,3%</b>	<b>5,2%</b>

Source : MSA

Télécharger les données au format Excel : 



Tableau 3 – Les intentions d'embauche selon le grand secteur d'activité

	Glissement annuel en %				
	2T 2014	3T 2014	4T 2014	1T 2015	2T 2015
<b>Production</b>	17,2%	32,2%	-47,8%	2,5%	6,5%
<b>Transformation</b>	32,3%	7,5%	-32,4%	15,7%	8,2%
<b>Tertiaire</b>	24,7%	11,8%	5,2%	-11,8%	16,6%
<b>Autres activités</b>	7,4%	2,4%	1,4%	-1,3%	1,1%
<b>TOTAL</b>	<b>17,4%</b>	<b>27,6%</b>	<b>-42,5%</b>	<b>2,2%</b>	<b>6,5%</b>

Source : MSA

Tableau 4 – Les intentions d'embauche par type de contrat selon le grand secteur d'activité

		En valeur		En pourcentage		Evolution
		2T 2014	2T 2015	2T 2014	2T 2015	
<b>Production</b>	<b>TODE</b>	221 939	227 877	78,6%	75,7%	2,7%
	<b>CDD hors TO</b>	53 808	66 214	19,0%	22,0%	23,1%
	<b>CDI</b>	6 743	6 856	2,4%	2,3%	1,7%
<b>Transformation</b>	<b>TODE</b>	3 264	3 590	13,0%	13,2%	10,0%
	<b>CDD hors TO</b>	18 884	19 805	75,2%	72,9%	4,9%
	<b>CDI</b>	2 955	3 760	11,8%	13,8%	27,2%
<b>Tertiaire</b>	<b>TODE</b>	609	637	4,7%	4,2%	4,6%
	<b>CDD hors TO</b>	9 520	10 973	72,8%	72,0%	15,3%
	<b>CDI</b>	2 939	3 632	22,5%	23,8%	23,6%
<b>Autres activités</b>	<b>TODE</b>	2 317	1 617	7,3%	5,0%	-30,2%
	<b>CDD hors TO</b>	25 829	26 790	80,8%	82,9%	3,7%
	<b>CDI</b>	3 801	3 890	11,9%	12,0%	2,3%
<b>TOTAL</b>	<b>TODE</b>	<b>228 129</b>	<b>233 721</b>	<b>64,7%</b>	<b>62,2%</b>	<b>2,5%</b>
	<b>CDD hors TO</b>	<b>108 041</b>	<b>123 782</b>	<b>30,6%</b>	<b>33,0%</b>	<b>14,6%</b>
	<b>CDI</b>	<b>16 438</b>	<b>18 138</b>	<b>4,7%</b>	<b>4,8%</b>	<b>10,3%</b>

Source : MSA

**Tableau 5 – Les intentions d’embauche, âge moyen (hors apprentis) par type de contrat selon le grand secteur d’activité**

		2T 2014	3T 2014	4T 2014	1T 2015	2T 2015
<b>Production</b>	<b>TODE</b>	36,6	34,4	39,5	40,4	36,7
	<b>CDD hors TO</b>	35,4	32,6	36,1	36,7	35,3
	<b>CDI</b>	36,2	33,4	35,0	37,6	36,3
<b>Transformation</b>	<b>TODE</b>	34,0	34,0	36,1	38,5	34,4
	<b>CDD hors TO</b>	30,9	31,6	33,4	33,9	30,9
	<b>CDI</b>	37,7	35,2	35,5	40,2	38,1
<b>Tertiaire</b>	<b>TODE</b>	34,2	31,6	34,6	34,4	33,9
	<b>CDD hors TO</b>	31,5	26,8	31,9	32,0	31,0
	<b>CDI</b>	36,2	35,3	33,7	37,6	36,6
<b>Autres activités</b>	<b>TODE</b>	36,6	31,9	37,9	39,2	34,0
	<b>CDD hors TO</b>	35,0	31,2	35,6	36,6	35,0
	<b>CDI</b>	34,3	32,2	33,3	36,3	34,9
<b>TOTAL</b>	<b>TODE</b>	<b>36,5</b>	<b>34,4</b>	<b>39,4</b>	<b>40,3</b>	<b>36,6</b>
	<b>CDD hors TO</b>	<b>34,2</b>	<b>31,5</b>	<b>35,3</b>	<b>35,8</b>	<b>34,1</b>
	<b>CDI</b>	<b>36,0</b>	<b>33,8</b>	<b>34,4</b>	<b>38,1</b>	<b>36,4</b>

Source : MSA

Tableau 6 – Les intentions d'embauche par tranche d'âge des salariés

Tous secteurs - Nombre de contrats :

	En niveau				
	2T 2014	3T 2014	4T 2014	1T 2015	2T 2015
moins de 31 ans	161 724	424 873	100 295	91 138	171 799
31 à 50 ans	124 011	231 804	89 603	97 175	131 975
plus de 50 ans	66 873	137 200	53 816	54 954	71 867
<b>TOTAL</b>	<b>352 608</b>	<b>793 877</b>	<b>243 714</b>	<b>243 267</b>	<b>375 641</b>
apprentis	342	9 035	1 826	691	321

	En pourcentage				
	2T 2014	3T 2014	4T 2014	1T 2015	2T 2015
moins de 31 ans	45,9%	53,5%	41,2%	37,5%	45,7%
31 à 50 ans	35,2%	29,2%	36,8%	39,9%	35,1%
plus de 50 ans	19,0%	17,3%	22,1%	22,6%	19,1%
<b>TOTAL</b>	<b>100,0%</b>	<b>100,0%</b>	<b>100,0%</b>	<b>100,0%</b>	<b>100,0%</b>
apprentis	0,1%	1,1%	0,7%	0,3%	0,1%

Source : MSA

Secteur Production - Nombre de contrats :

	En niveau				
	2T 2014	3T 2014	4T 2014	1T 2015	2T 2015
moins de 31 ans	124 495	351 310	72 259	61 870	132 051
31 à 50 ans	101 216	201 448	70 725	71 143	107 479
plus de 50 ans	56 779	123 531	45 424	43 582	61 417
<b>TOTAL</b>	<b>282 490</b>	<b>676 289</b>	<b>188 408</b>	<b>176 595</b>	<b>300 947</b>
apprentis	148	4 750	986	296	158

	En pourcentage				
	2T 2014	3T 2014	4T 2014	1T 2015	2T 2015
moins de 31 ans	44,1%	51,9%	38,4%	35,0%	43,9%
31 à 50 ans	35,8%	29,8%	37,5%	40,3%	35,7%
plus de 50 ans	20,1%	18,3%	24,1%	24,7%	20,4%
<b>TOTAL</b>	<b>100,0%</b>	<b>100,0%</b>	<b>100,0%</b>	<b>100,0%</b>	<b>100,0%</b>
apprentis	0,1%	0,7%	0,5%	0,2%	0,1%

Source : MSA

Secteur Transformation - Nombre de contrats :

	En niveau				
	2T 2014	3T 2014	4T 2014	1T 2015	2T 2015
moins de 31 ans	14 466	27 330	9 143	9 929	15 481
31 à 50 ans	7 367	13 859	6 198	9 872	8 057
plus de 50 ans	3 270	6 534	2 716	4 437	3 617
<b>TOTAL</b>	<b>25 103</b>	<b>47 723</b>	<b>18 057</b>	<b>24 238</b>	<b>27 155</b>
apprentis	12	12	132	93	27

	En pourcentage				
	2T 2014	3T 2014	4T 2014	1T 2015	2T 2015
moins de 31 ans	57,6%	57,3%	50,6%	41,0%	57,0%
31 à 50 ans	29,3%	29,0%	34,3%	40,7%	29,7%
plus de 50 ans	13,0%	13,7%	15,0%	18,3%	13,3%
<b>TOTAL</b>	<b>100,0%</b>	<b>100,0%</b>	<b>100,0%</b>	<b>100,0%</b>	<b>100,0%</b>
apprentis	0,0%	0,0%	0,7%	0,4%	0,1%

Source : MSA

Secteur Tertiaire - Nombre de contrats :

	En niveau				
	2T 2014	3T 2014	4T 2014	1T 2015	2T 2015
moins de 31 ans	7 534	18 161	6 357	7 329	8 703
31 à 50 ans	3 859	4 546	3 220	5 118	4 767
plus de 50 ans	1 675	2 071	1 237	1 859	1 772
<b>TOTAL</b>	<b>13 068</b>	<b>24 778</b>	<b>10 814</b>	<b>14 306</b>	<b>15 242</b>
apprentis	13	741	97	49	8

	En pourcentage				
	2T 2014	3T 2014	4T 2014	1T 2015	2T 2015
moins de 31 ans	57,7%	73,3%	58,8%	51,2%	57,1%
31 à 50 ans	29,5%	18,3%	29,8%	35,8%	31,3%
plus de 50 ans	12,8%	8,4%	11,4%	13,0%	11,6%
<b>TOTAL</b>	<b>100,0%</b>	<b>100,0%</b>	<b>100,0%</b>	<b>100,0%</b>	<b>100,0%</b>
apprentis	0,1%	3,0%	0,9%	0,3%	0,1%

Source : MSA

Secteur Autres activités - Nombre de contrats :

	En niveau				
	2T 2014	3T 2014	4T 2014	1T 2015	2T 2015
<b>moins de 31 ans</b>	15 229	28 072	12 536	12 010	15 564
<b>31 à 50 ans</b>	11 569	11 951	9 460	11 042	11 672
<b>plus de 50 ans</b>	5 149	5 064	4 439	5 076	5 061
<b>TOTAL</b>	31 947	45 087	26 435	28 128	32 297
<b>apprentis</b>	169	3 532	611	253	128

	En pourcentage				
	2T 2014	3T 2014	4T 2014	1T 2015	2T 2015
<b>moins de 31 ans</b>	47,7%	62,3%	47,4%	42,7%	48,2%
<b>31 à 50 ans</b>	36,2%	26,5%	35,8%	39,3%	36,1%
<b>plus de 50 ans</b>	16,1%	11,2%	16,8%	18,0%	15,7%
<b>TOTAL</b>	100,0%	100,0%	100,0%	100,0%	100,0%
<b>apprentis</b>	0,5%	7,8%	2,3%	0,9%	0,4%

Source : MSA

Télécharger les données au format Excel : 

## SIGLES CITES

CDD : Contrat à durée déterminée

CDI : Contrat à durée indéterminée

TODE : Contrats de travail bénéficiant d'allègements de cotisations patronales de sécurité sociale au titre des mesures en faveur de l'emploi de travailleurs occasionnels (TO) et de demandeurs d'emploi (DE).

## DEFINITIONS

Les intentions d'embauche sont dénombrées à partir des enregistrements de nouveaux contrats de travail réalisés dans les caisses de Mutualité Sociale Agricole. Ces enregistrements sont réalisés à réception, soit des déclarations uniques d'embauche (DUE), soit des titres emplois saisonniers (TESA). Ces enregistrements font l'objet d'un flux d'information mensuel, dit "flux DUE", envoyé à la CCMSA et consolidé avant diffusion vers différents partenaires, dont Pôle Emploi. Ce flux d'informations est aussi utilisé par la CCMSA pour réaliser un suivi de l'emploi agricole. En raison de remontées précoces ou tardives de certaines déclarations d'embauche dans un flux DUE, les intentions d'embauche relatives à un trimestre donné sont recherchées et comptées dans les fichiers mensuels administratifs jusqu'à trois mois avant le début du trimestre et jusqu'à quatre mois après la fin de ce dernier.

**Production agricole** : Activités de Production, d'élevage, d'exploitation du bois. Activités exercées par les entreprises de travaux agricoles, les gardes-chasse, les gardes-pêche et les organismes de remplacement et de travail temporaire.

**Transformation** : Transformation de produits agricoles effectuée par des entreprises statut coopératif, ainsi que les scieries fixes.

**Tertiaire** : Tertiaire lié au monde agricole. Le régime de protection sociale de salariés issus de professions agricoles est applicable aux salariés mentionnés à l'article L722.20 du code rural.

**Autres activités** : Autre nature d'activité axée sur le service à la personne (paysagisme, jardinage, services à la personne, artisanat rural, bénévolat, enseignement, entraînement et dressage des chevaux ...).

**MSA Caisse Centrale**

**Direction des Etudes, des Répertoires et des  
Statistiques**

---

Les Mercuriales

---

40, rue Jean Jaurès

---

Tél. : 01 41 63 77 77

---

93547 Bagnolet Cedex

---

[www.msa.fr](http://www.msa.fr)



L'essentiel & plus encore