

Direction des Etudes, des
Répertoires et des Statistiques

TABLEAU DE BORD
mars 2015

Les intentions d'embauche Recul des embauches des saisonniers au 2^e trimestre 2014

Tableau de bord des intentions d'embauche

Poursuite de l'augmentation des intentions d'embauche, toutes catégories de contrats confondues, au 2ème trimestre 2014

DIRECTION DES ETUDES, DES REPERTOIRES
ET DES STATISTIQUES

Directeur de la publication :

Alain PELC

pelc.alain@ccmsa.msa.fr

Département "Cotisations"

Marc PARMENTIER

parmentier.marc@ccmsa.msa.fr

Réalisé par :

Guillaume PREVOSTAT

prevostat.guillaume@ccmsa.msa.fr

Rédacteur en Chef :

David FOUCAUD

foucaud.david@ccmsa.msa.fr

Mise en page :

Michèle LALLAOURET

Diffusion :

Claudine GAILLARD

gaillard.claudine@ccmsa.msa.fr

Mireille MEDELICE

medelice.mireille@ccmsa.msa.fr

SOMMAIRE

Poursuite de l'augmentation des intentions d'embauche, toutes catégories de contrats confondues, au 2ème trimestre 2014..... 4

LISTE DES TABLEAUX ET GRAPHIQUES

I. Liste des tableaux

Poursuite de l'augmentation des intentions d'embauche, toutes catégories de contrats confondues, au 2ème trimestre 2014..... 6

Tableau 1 - Les intentions d'embauche en fonction de la nature des contrats	8
Tableau 2 - Les intentions d'embauche par sexe en fonction de la nature des contrats	8
Tableau 3 - Les intentions d'embauche en fonction du grand secteur d'activité	9
Tableau 4 - Les intentions d'embauche par type de contrat en fonction du grand secteur d'activité	9
Tableau 5 - Les intentions d'embauche, âge moyen par type de contrat en fonction du grand secteur d'activité	10
Tableau 6 - Les intentions d'embauche par tranche d'âge des salariés	11

II. Liste des graphiques

Poursuite de l'augmentation des intentions d'embauche, toutes catégories de contrats confondues, au 2ème trimestre 2014..... 6

Graphique 1 - Evolutions des intentions d'embauche en fonction de la nature des contrats	6
Graphique 2 - Evolutions des intentions d'embauche en fonction des grands secteurs d'activité	7

Télécharger les données au format Excel : 

Poursuite de l'augmentation des intentions d'embauche, toutes catégories de contrats confondues, au 2ème trimestre 2014

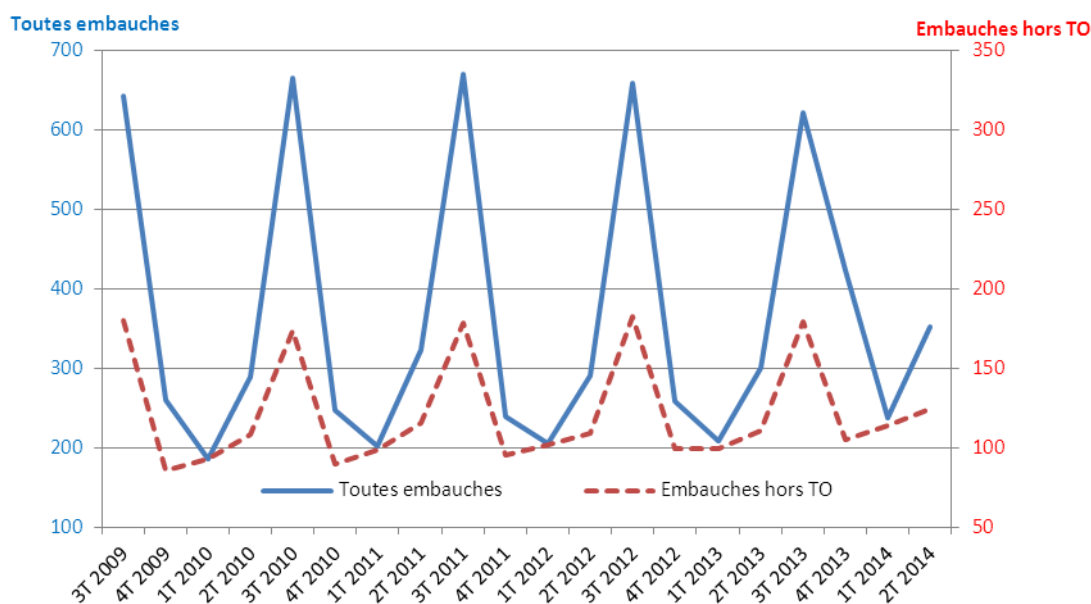
Au 2ème trimestre 2014, le nombre d'intentions d'embauche, au sein du régime agricole, continue sa progression et augmente de + 17,4 %. Cette croissance concerne une fois encore toutes les catégories d'embauche : TODE (+ 20,5 %), CDD hors TODE (+ 12,6 %) et CDI (+ 9,5 %). La croissance est également générale au sein des quatre grands secteurs d'activité du régime.

Les intentions d'embauche sont en hausse

Au 2è trimestre 2014, le nombre total d'intentions d'embauche connaît un accroissement net de 52 000 unités pour s'établir à 352 600 (graphique 1), soit + 17,4% d'évolution en glissement annuel. Le nombre d'intentions d'embauche continue donc de s'accroître, à un rythme légèrement plus élevé qu'au cours du trimestre précédent (+ 14,0 %, graphique 2).

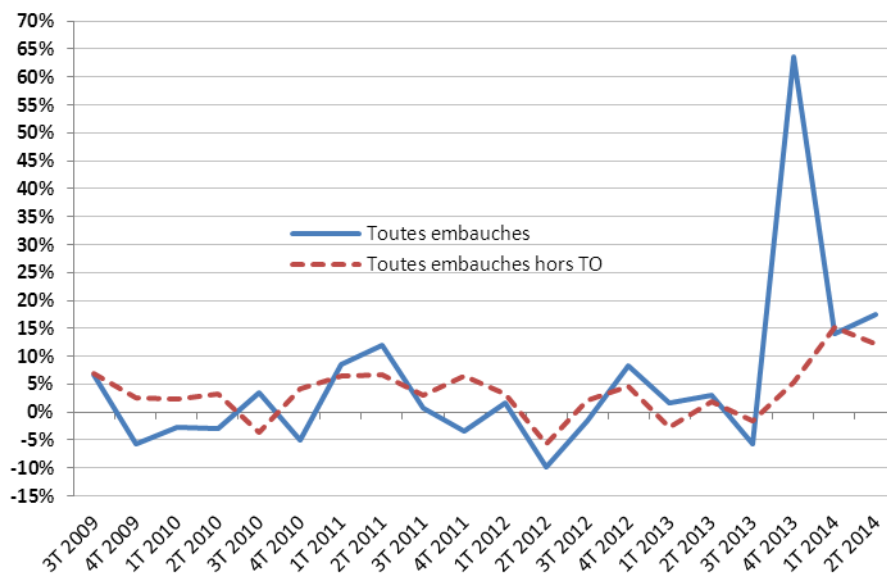
Les intentions d'embauche hors travailleurs occasionnels et demandeurs d'emploi (TODE, travailleurs saisonniers de la production) sont en hausse également (+ 12,2 %), et s'établissent à 124 500 unités, soit 35 % du nombre total d'embauches.

Graphique 1
Evolution des intentions d'embauche par trimestre (en milliers)



Source : MSA

Graphique 2
Evolution des intentions d'embauche trimestrielles en glissement annuel



Source : MSA

Après avoir doublé au cours du 4ème trimestre 2013 (+ 100 %), puis progressé de 13,1% au cours du 1er trimestre 2014, les intentions d'embauche en TODE continuent d'augmenter au cours du 2ème trimestre 2014 (+ 20,5 %) pour atteindre 228 100 unités, représentant 64,7% des intentions d'embauche de ce trimestre. Ce type d'emploi est fortement dépendant des conditions météorologiques, qui elles-mêmes conditionnent les périodes de récoltes. En 2013, le printemps très froid avait provoqué un retard dans les embauches de TODE. En raison des conditions météorologiques plus ordinaires en 2014, la hausse des embauches de TODE traduit plutôt un retour à la normale, même si les récoltes de fruits et légumes sont plus abondantes qu'en 2013.

Egalement à la hausse, les intentions d'embauche en CDD hors TODE évoluent de + 12,6 %. Quant aux intentions d'embauche en CDI, bien qu'un peu moins dynamiques, elles augmentent de + 9,5 %.

Une hausse qui se répercute au sein des quatre grands secteurs d'activités

Le secteur de la production est le principal pourvoyeur d'embauches au sein du régime agricole, avec près de 80,1 % du volume total des intentions d'embauche au 2ème trimestre 2014. L'évolution de l'indicateur dans ce secteur conditionne directement l'évolution des intentions d'embauche au sein du régime agricole tout entier. Les intentions d'embauche au sein du secteur de la production augmentent de + 17,2 %. La hausse est donc plus marquée que le trimestre précédent, pour lequel les intentions d'embauche au sein de ce secteur avaient augmenté de + 10,9%.

L'augmentation s'avère encore plus conséquente au sein des secteurs de la transformation et du tertiaire (respectivement + 32,3 % et + 24,7 %). Ces deux secteurs ne représentent toutefois que 7,1 % et 3,7 % du volume d'intentions d'embauche du 2ème trimestre 2014. Enfin, le secteur "autres activités" voit son nombre d'intentions d'embauche s'améliorer également au cours du trimestre, mais à un rythme plus modéré (+ 7,4 %).

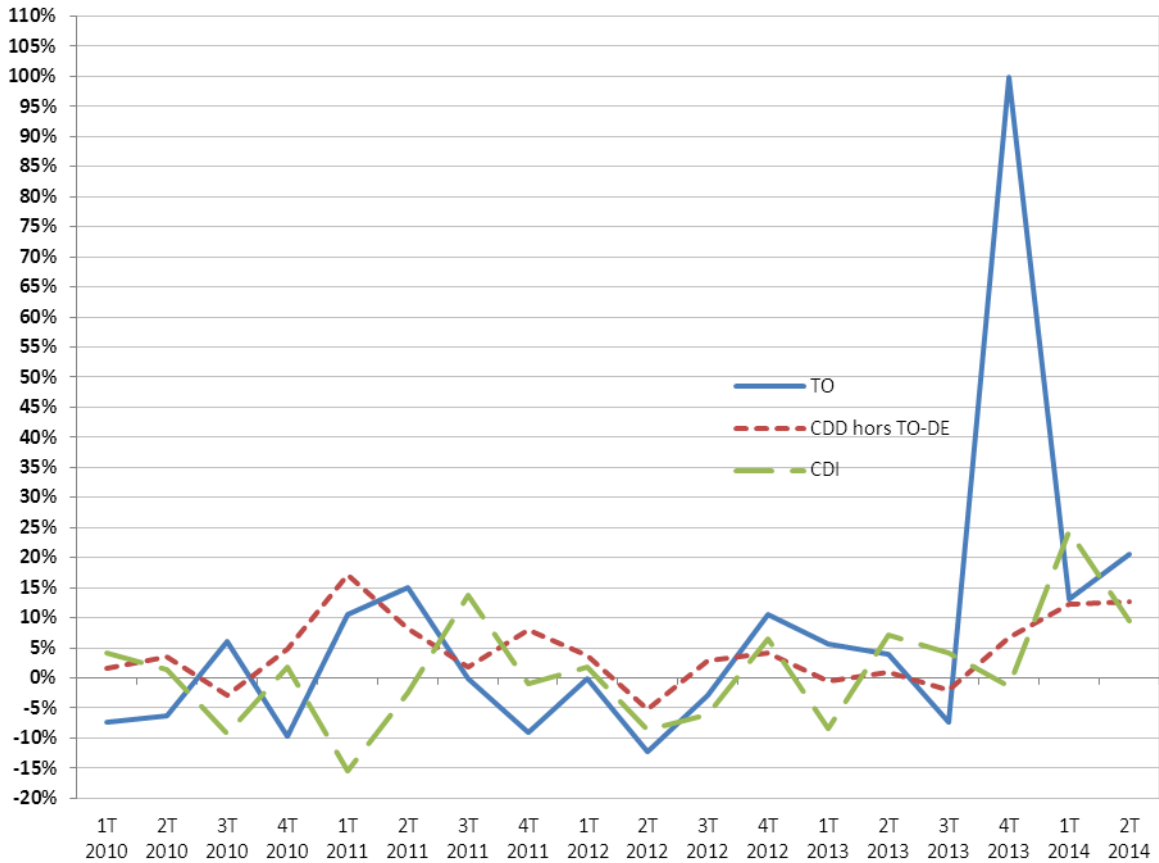
Télécharger les données au format Excel :



Embauche agricole au 2^e trimestre 2014 :

Poursuite de l'augmentation des intentions d'embauche, toutes catégories de contrats confondues, au 2^e trimestre 2014

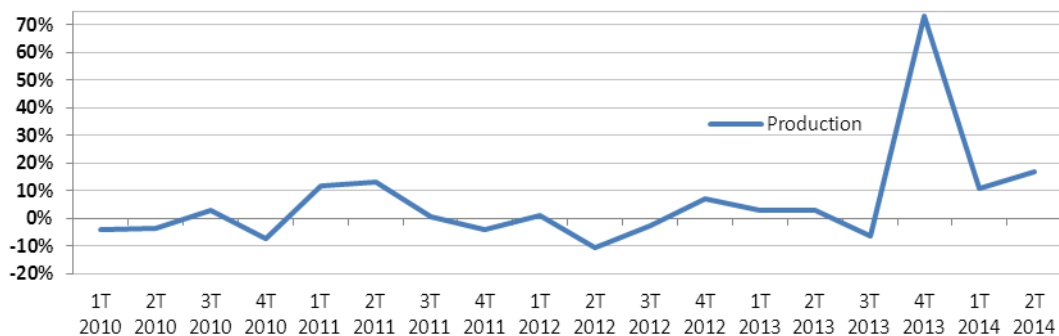
Graphique 1 — Evolutions des intentions d'embauche selon la nature des contrats (en glissement annuel)



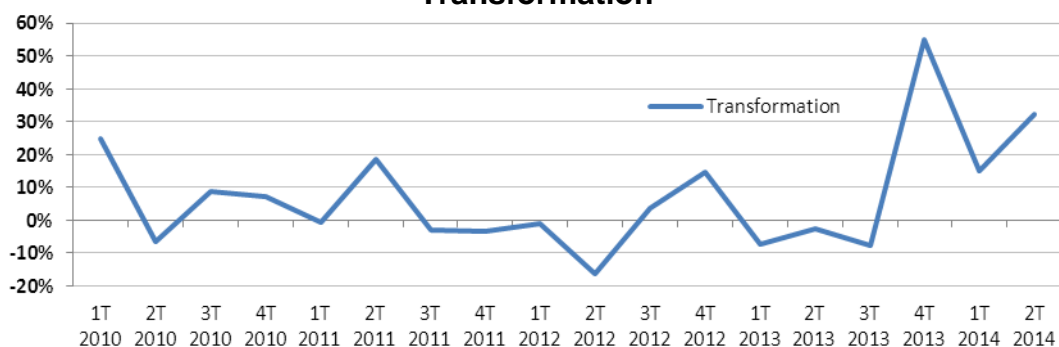
Source : MSA

Graphique 2 – Evolutions des intentions d'embauche selon les grands secteurs d'activité
(en glissement annuel)

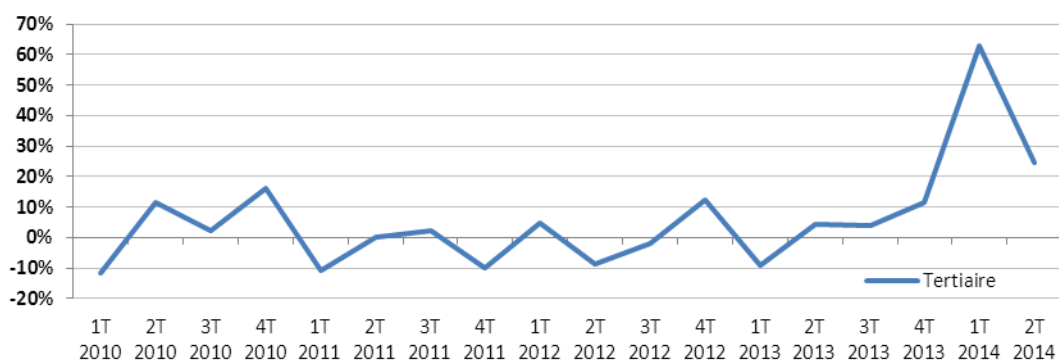
Production



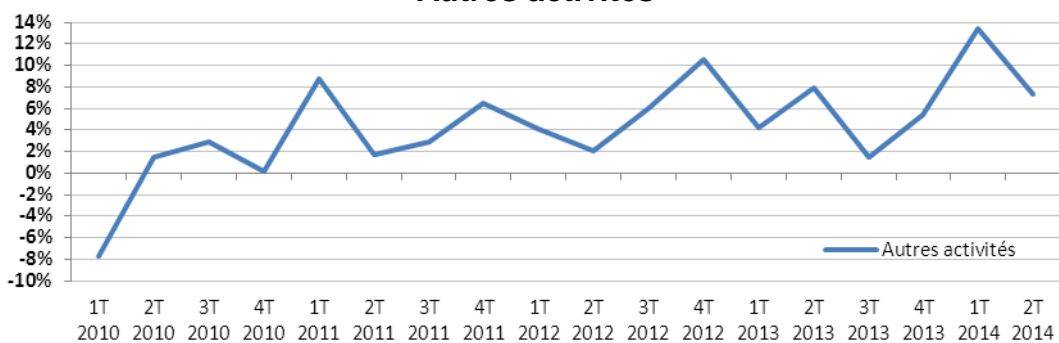
Transformation



Tertiaire



Autres activités



Source : MSA

Tableau 1 : Les intentions d'embauche en fonction de la nature des contrats

	Glissement annuel en %				
	2T 2013	3T 2013	4T 2013	1T 2014	2T 2014
TODE	3,9%	-7,3%	99,9%	13,1%	20,5%
CDD hors TO	1,0%	-2,1%	6,7%	12,2%	12,6%
CDI	7,2%	4,2%	-1,4%	24,4%	9,5%
TOTAL	3,1%	-5,7%	63,5%	14,1%	17,4%

	En valeur		En pourcentage		Evolution
	2T 2013	2T 2014	2T 2013	2T 2014	
TODE	189 374	228 129	63,1%	64,7%	20,5%
CDD hors TO	95 947	108 041	31,9%	30,6%	12,6%
CDI	15 010	16 438	5,0%	4,7%	9,5%
TOTAL	300 331	352 608	100,0%	100,0%	17,4%

Source : MSA

Tableau 2 : Les intentions d'embauche par sexe en fonction de la nature des contrats

		En valeur		En pourcentage		Evolution
		2T 2013	2T 2014	2T 2013	2T 2014	
TODE	Hommes	109 920	134 520	58,0%	59,0%	22,4%
	Femmes	79 454	93 609	42,0%	41,0%	17,8%
CDD hors TO	Hommes	59 622	66 908	62,1%	61,9%	12,2%
	Femmes	36 325	41 133	37,9%	38,1%	13,2%
CDI	Hommes	10 088	10 927	67,2%	66,5%	8,3%
	Femmes	4 922	5 511	32,8%	33,5%	12,0%
TOTAL	Hommes	179 630	212 355	59,8%	60,2%	18,2%
	Femmes	120 701	140 253	40,2%	39,8%	16,2%

Source : MSA

Télécharger les données au format Excel : 

Tableau 3 – Les intentions d’embauche selon le grand secteur d’activité

	Glissement annuel en %				
	2T 2013	3T 2013	4T 2013	1T 2014	2T 2014
Production	3,0%	-6,5%	73,5%	10,9%	17,2%
Transformation	-2,8%	-7,8%	55,0%	15,2%	32,3%
Tertiaire	4,3%	3,9%	11,3%	63,1%	24,7%
Autres activités	7,9%	1,5%	5,4%	13,4%	7,4%
TOTAL	3,1%	-5,7%	63,5%	14,1%	17,4%

Source : MSA

Tableau 4 – Les intentions d’embauche par type de contrat selon le grand secteur d’activité

		En valeur		En pourcentage		Evolution
		2T 2013	2T 2014	2T 2013	2T 2014	
Production	TODE	184 265	221 939	76,4%	78,6%	20,4%
	CDD hors TO	50 231	53 808	20,8%	19,0%	7,1%
	CDI	6 632	6 743	2,8%	2,4%	1,7%
Transformation	TODE	2 618	3 264	13,8%	13,0%	24,7%
	CDD hors TO	14 029	18 884	73,9%	75,2%	34,6%
	CDI	2 325	2 955	12,3%	11,8%	27,1%
Tertiaire	TODE	455	609	4,3%	4,7%	33,8%
	CDD hors TO	7 648	9 520	73,0%	72,8%	24,5%
	CDI	2 380	2 939	22,7%	22,5%	23,5%
Autres activités	TODE	2 036	2 317	6,8%	7,3%	13,8%
	CDD hors TO	24 039	25 829	80,8%	80,8%	7,4%
	CDI	3 673	3 801	12,3%	11,9%	3,5%
TOTAL	TODE	189 374	228 129	63,1%	64,7%	20,5%
	CDD hors TO	95 947	108 041	31,9%	30,6%	12,6%
	CDI	15 010	16 438	5,0%	4,7%	9,5%

Source : MSA

Tableau 5 – Les intentions d'embauche, âge moyen (hors apprentis) par type de contrat selon le grand secteur d'activité

		2T 2013	3T 2013	4T 2013	1T 2014	2T 2014
Production	TODE	37,1	33,6	37,4	40,1	36,6
	CDD hors TO	35,9	31,8	36,5	36,7	35,4
	CDI	36,6	33,5	35,2	37,7	36,2
Transformation	TODE	34,5	32,4	35,5	37,6	34,0
	CDD hors TO	32,1	30,7	34,3	33,8	30,9
	CDI	37,0	35,3	36,3	40,1	37,7
Tertiaire	TODE	34,9	31,4	36,2	35,3	34,2
	CDD hors TO	30,3	25,1	30,3	31,7	31,5
	CDI	36,1	34,0	34,0	40,6	36,2
Autres activités	TODE	37,0	30,9	37,8	37,8	36,6
	CDD hors TO	34,7	30,4	35,4	35,8	35,0
	CDI	34,5	32,2	33,5	35,2	34,3
TOTAL	TODE	37,0	33,5	37,4	40,0	36,5
	CDD hors TO	34,6	30,5	35,5	35,5	34,2
	CDI	36,1	33,5	34,8	38,4	36,0

Source : MSA

Tableau 6 – Les intentions d'embauche par tranche d'âge des salariés

Tous secteurs - Nombre de contrats :

	En niveau				
	2T 2013	3T 2013	4T 2013	1T 2014	2T 2014
moins de 31 ans	133 301	353 075	184 717	90 535	161 724
31 à 50 ans	108 234	169 758	150 432	94 527	124 011
plus de 50 ans	58 796	99 413	88 844	52 950	66 873
TOTAL	300 331	622 246	423 993	238 012	352 608
apprentis	382	10 173	1 926	756	342

	En pourcentage				
	2T 2013	3T 2013	4T 2013	1T 2014	2T 2014
moins de 31 ans	44,4%	56,7%	43,6%	38,0%	45,9%
31 à 50 ans	36,0%	27,3%	35,5%	39,7%	35,2%
plus de 50 ans	19,6%	16,0%	21,0%	22,2%	19,0%
TOTAL	100,0%	100,0%	100,0%	100,0%	100,0%
apprentis	0,1%	1,6%	0,5%	0,3%	0,1%

Source : MSA

Secteur Production - Nombre de contrats :

	En niveau				
	2T 2013	3T 2013	4T 2013	1T 2014	2T 2014
moins de 31 ans	102 231	279 771	153 311	61 209	124 495
31 à 50 ans	88 317	143 604	128 287	69 146	101 216
plus de 50 ans	50 580	88 302	79 364	41 992	56 779
TOTAL	241 128	511 677	360 962	172 347	282 490
apprentis	190	4 820	1 001	336	148

	En pourcentage				
	2T 2013	3T 2013	4T 2013	1T 2014	2T 2014
moins de 31 ans	42,4%	54,7%	42,5%	35,5%	44,1%
31 à 50 ans	36,6%	28,1%	35,5%	40,1%	35,8%
plus de 50 ans	21,0%	17,3%	22,0%	24,4%	20,1%
TOTAL	100,0%	100,0%	100,0%	100,0%	100,0%
apprentis	0,1%	0,9%	0,3%	0,2%	0,1%

Source : MSA

Secteur Transformation - Nombre de contrats :

	En niveau				
	2T 2013	3T 2013	4T 2013	1T 2014	2T 2014
moins de 31 ans	10 384	27 111	12 606	9 133	14 466
31 à 50 ans	5 987	11 825	9 896	8 227	7 367
plus de 50 ans	2 601	5 437	4 191	3 594	3 270
TOTAL	18 972	44 373	26 693	20 954	25 103
apprentis	16	788	153	70	12

	En pourcentage				
	2T 2013	3T 2013	4T 2013	1T 2014	2T 2014
moins de 31 ans	54,7%	61,1%	47,2%	43,6%	57,6%
31 à 50 ans	31,6%	26,6%	37,1%	39,3%	29,3%
plus de 50 ans	13,7%	12,3%	15,7%	17,2%	13,0%
TOTAL	100,0%	100,0%	100,0%	100,0%	100,0%
apprentis	0,1%	1,8%	0,6%	0,3%	0,0%

Source : MSA

Secteur Tertiaire - Nombre de contrats :

	En niveau				
	2T 2013	3T 2013	4T 2013	1T 2014	2T 2014
moins de 31 ans	6 238	17 620	6 225	7 428	7 534
31 à 50 ans	3 270	3 443	3 117	6 045	3 859
plus de 50 ans	975	1 095	937	2 750	1 675
TOTAL	10 483	22 158	10 279	16 223	13 068
apprentis	12	712	153	47	13

	En pourcentage				
	2T 2013	3T 2013	4T 2013	1T 2014	2T 2014
moins de 31 ans	59,5%	79,5%	60,6%	45,8%	57,7%
31 à 50 ans	31,2%	15,5%	30,3%	37,3%	29,5%
plus de 50 ans	9,3%	4,9%	9,1%	17,0%	12,8%
TOTAL	100,0%	100,0%	100,0%	100,0%	100,0%
apprentis	0,1%	3,2%	1,5%	0,3%	0,1%

Source : MSA

Secteur Autres activités - Nombre de contrats :

	En niveau				
	2T 2013	3T 2013	4T 2013	1T 2014	2T 2014
moins de 31 ans	14 448	28 573	12 575	12 765	15 229
31 à 50 ans	10 660	10 886	9 132	11 109	11 569
plus de 50 ans	4 640	4 579	4 352	4 614	5 149
TOTAL	29 748	44 038	26 059	28 488	31 947
apprentis	164	3 853	619	303	169

	En pourcentage				
	2T 2013	3T 2013	4T 2013	1T 2014	2T 2014
moins de 31 ans	48,6%	64,9%	48,3%	44,8%	47,7%
31 à 50 ans	35,8%	24,7%	35,0%	39,0%	36,2%
plus de 50 ans	15,6%	10,4%	16,7%	16,2%	16,1%
TOTAL	100,0%	100,0%	100,0%	100,0%	100,0%
apprentis	0,6%	8,7%	2,4%	1,1%	0,5%

Source : MSA

Télécharger les données au format Excel : 

SIGLES CITES

CDD : Contrat à durée déterminée

CDI : Contrat à durée indéterminée

TODE : Contrats de travail bénéficiant d'allègements de cotisations patronales de sécurité sociale au titre des mesures en faveur de l'emploi de travailleurs occasionnels (TO) et de demandeurs d'emploi (DE).

DEFINITIONS

Les intentions d'embauche sont dénombrées à partir des enregistrements de nouveaux contrats de travail réalisés dans les caisses de Mutualité Sociale Agricole. Ces enregistrements sont réalisés à réception, soit des déclarations uniques d'embauche (DUE), soit des titres emplois saisonniers (TESA). Ces enregistrements font l'objet d'un flux d'information mensuel, dit "flux DUE", envoyé à la CCMSA et consolidé avant diffusion vers différents partenaires, dont l'agence nationale pour l'emploi (ANPE). Ce flux d'informations est aussi utilisé par la CCMSA pour réaliser un suivi de l'emploi agricole. En raison de remontées précoces ou tardives de certaines déclarations d'embauche dans un flux DUE, les intentions d'embauche relatives à un trimestre donné sont recherchées et comptées dans les fichiers mensuels administratifs jusqu'à trois mois avant le début du trimestre et jusqu'à quatre mois après la fin de ce dernier.

Production agricole : Activités de Production, d'élevage, d'exploitation du bois. Activités exercées par les entreprises de travaux agricoles, les gardes-chasse, les gardes-pêche et les organismes de remplacement et de travail temporaire.

Transformation : Transformation de produits agricoles effectuée par des entreprises statut coopératif, ainsi que les scieries fixes.

Tertiaire : Tertiaire lié au monde agricole. Le régime de protection sociale de salariés issus de professions agricoles est applicable aux salariés mentionnés à l'article L722.20 du code rural.

Autres activités : Autre nature d'activité axée sur le service à la personne (paysagisme, jardinage, services à la personne, artisanat rural, bénévolat, enseignement, entraînement et dressage des chevaux ...).

MSA Caisse Centrale

**Direction des Etudes, des Répertoires et des
Statistiques**

Les Mercuriales

40, rue Jean Jaurès

93547 Bagnolet Cedex

Tél. : 01 41 63 77 77

www.msa.fr



L'essentiel & plus encore