

Direction des Etudes, des
Répertoires et des Statistiques

TABLEAU DE BORD
octobre 2015

Les intentions d'embauche au 1er trimestre 2015

Tableau de bord des intentions d'embauche

Reprise de la hausse des intentions d'embauche au 1er trimestre 2015

DIRECTION DES ETUDES, DES REPERTOIRES
ET DES STATISTIQUES

Directeur de la publication :

Alain PELC

pelc.alain@ccmsa.msa.fr

Département "Cotisations"

Marc PARMENTIER

parmentier.marc@ccmsa.msa.fr

Réalisé par :

Guillaume PREVOSTAT

prevostat.guillaume@ccmsa.msa.fr

Rédacteur en Chef :

David FOUCAUD

foucaud.david@ccmsa.msa.fr

Mise en page :

Michèle LALLAOURET

Diffusion :

Claudine GAILLARD

gaillard.claudine@ccmsa.msa.fr

Mireille MEDELICE

medelice.mireille@ccmsa.msa.fr

SOMMAIRE

Reprise de la hausse des intentions d'embauche au 1er trimestre 2015	4
---	----------

LISTE DES TABLEAUX ET GRAPHIQUES

I. Liste des tableaux

Reprise de la hausse des intentions d'embauche au 1er trimestre 2015.....	7
--	----------

Tableau 1 – Les intentions d'embauche en fonction de la nature des contrats.....	9
--	---

Tableau 2 – Les intentions d'embauche par sexe en fonction de la nature des contrats.....	9
---	---

Tableau 3 – Les intentions d'embauche en fonction du grand secteur d'activité	10
---	----

Tableau 4 – Les intentions d'embauche par type de contrat en fonction du grand secteur d'activité	10
---	----

Tableau 5 – Les intentions d'embauche, âge moyen par type de contrat en fonction du grand secteur d'activité.....	11
---	----

Tableau 6 – Les intentions d'embauche par tranche d'âge des salariés	12
--	----

II. Liste des graphiques

Reprise de la hausse des intentions d'embauche au 1er trimestre 2015.....	7
--	----------

Graphique 1 – Evolutions des intentions d'embauche en fonction de la nature des contrats.....	7
---	---

Graphique 2 – Evolutions des intentions d'embauche en fonction des grands secteurs d'activité.....	8
--	---

Télécharger les données au format Excel :



Reprise de la hausse des intentions d'embauche au 1er trimestre 2015

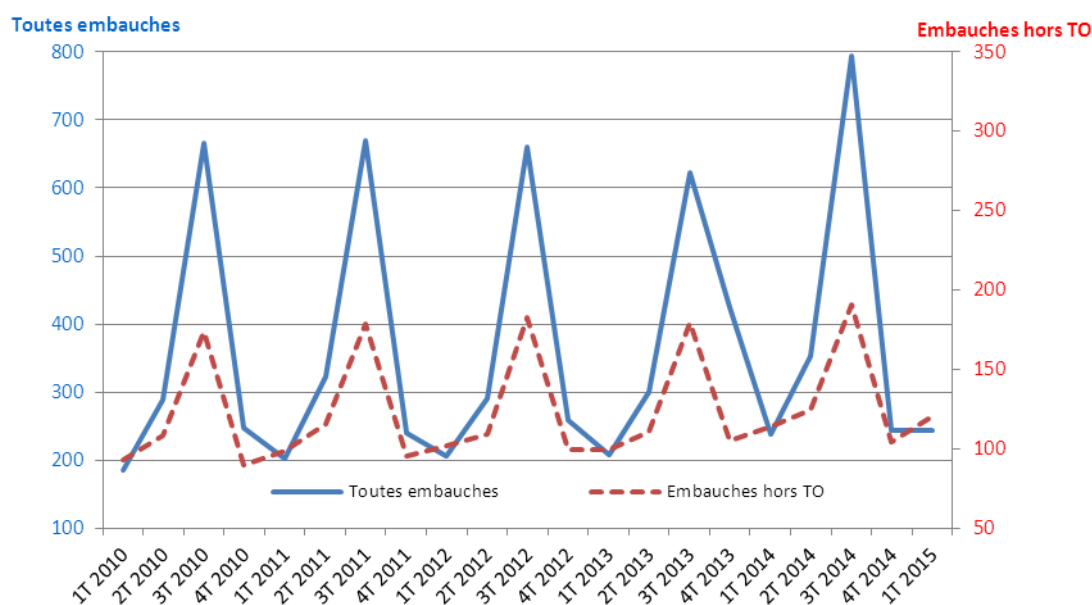
Au 1er trimestre 2015, le nombre d'intentions d'embauche au sein du régime agricole repart à la hausse avec une évolution de + 2,2 %. Cette augmentation se retrouve pour les CDI (+ 3,6 %) et les CDD hors TODE (+ 6,3 %) tandis que les embauches en TODE diminuent légèrement (- 0,9 %). Principal secteur d'activité du régime, la production voit ses intentions d'embauche progresser de + 2,5 %.

Les intentions d'embauche en légère augmentation

Au 1er trimestre 2015, le nombre total d'intentions d'embauche connaît un accroissement net de 5 300 unités pour s'établir à 243 300 (graphique 1), soit + 2,2 % d'évolution en glissement annuel. Le nombre d'intentions d'embauche retrouve le mouvement de progression des trimestres précédents, brièvement interrompu durant le 4^e trimestre 2014 (- 42,9 %, graphique 2) du fait des décalages d'embauche des saisonniers provoqués par les conditions météorologiques particulières de l'année 2013. La hausse de ce trimestre est néanmoins plus modérée que précédemment.

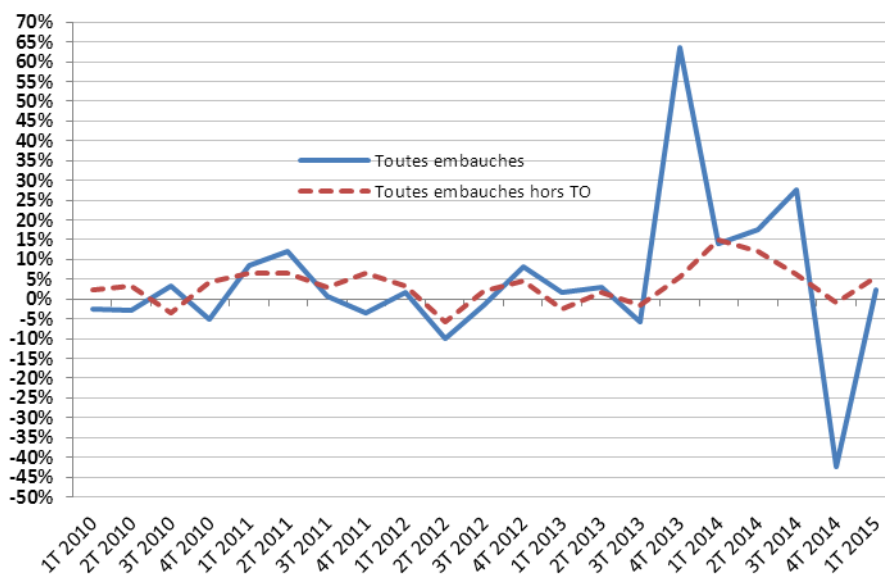
Les intentions d'embauche hors travailleurs occasionnels et demandeurs d'emploi (TODE, travailleurs saisonniers de la production) connaissent une hausse un peu plus dynamique (+ 5,6 %) et s'établissent à 120 800 unités, soit près de la moitié du nombre total d'embauches (49,7 %).

Graphique 1
Evolution des intentions d'embauche par trimestre (en milliers)



Source : MSA

Graphique 2
Evolution des intentions d'embauche trimestrielles en glissement annuel



Source : MSA

Après avoir nettement régressé (- 56,4 %) au 4^e trimestre 2014, les intentions d'embauche en TODE reculent à nouveau mais de manière beaucoup plus modérée avec - 0,9 % au 1^{er} trimestre 2015, pour atteindre 122 400 unités. Elles représentent 50,3 % des intentions d'embauche de ce trimestre. Ce type d'emploi est fortement dépendant des conditions météorologiques, qui conditionnent les périodes de récoltes.

A l'inverse, les intentions d'embauche en CDD hors TODE progressent de + 6,3 %. Quant aux intentions d'embauche en CDI, elles augmentent de + 3,6 %.

Des évolutions contrastées selon les grands secteurs d'activités

Le secteur de la production est le principal pourvoyeur d'embauches au sein du régime agricole, avec près de 72,6 % du volume total des intentions d'embauche au 1^{er} trimestre 2015. L'évolution de ce secteur conditionne directement l'évolution du régime agricole tout entier. Les intentions d'embauche au sein de ce secteur sont en progression de + 2,5 % ce trimestre.

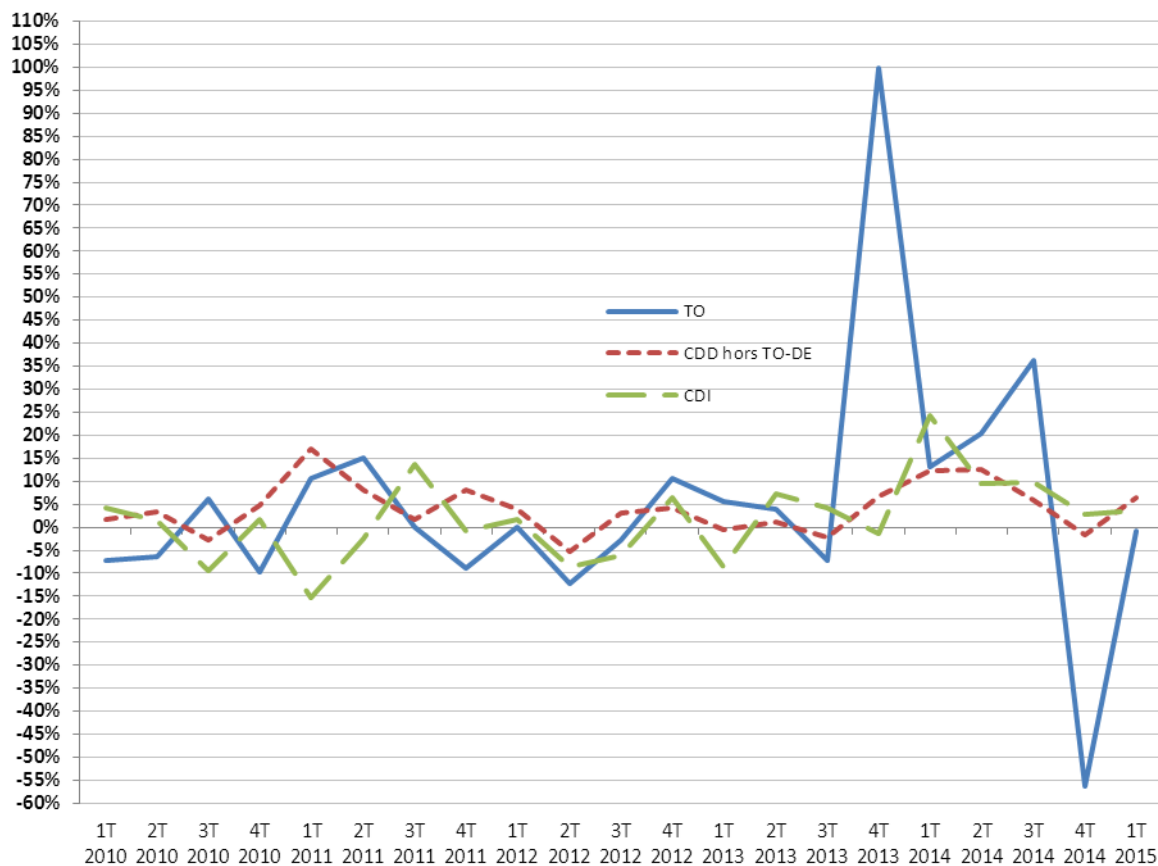
Le secteur de la transformation connaît une hausse plus dynamique avec + 15,7 %. Il ne représente toutefois que 10,0% des intentions d'embauche. Les deux autres grands secteurs d'activité sont en régression, nette pour le tertiaire (- 11,8 %), légère pour le secteur "autres activités" (- 1,3 %). Ces deux secteurs représentent respectivement 5,9 % et 11,6 % des intentions d'embauche.

Télécharger les données au format Excel :



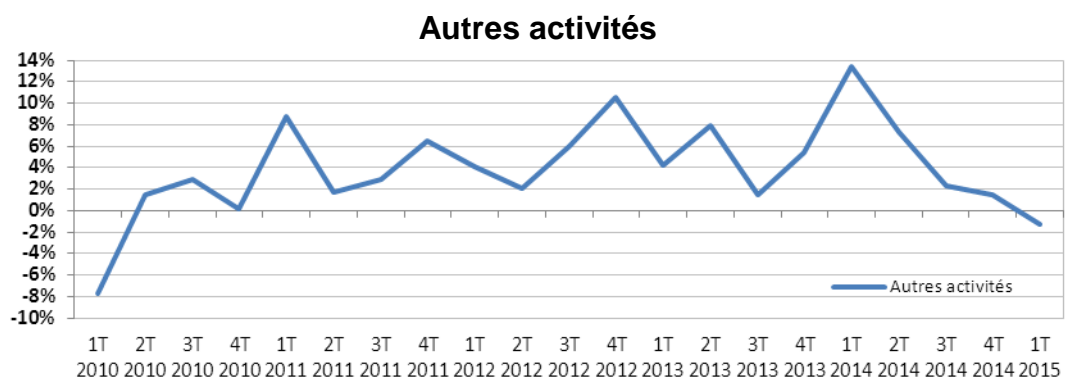
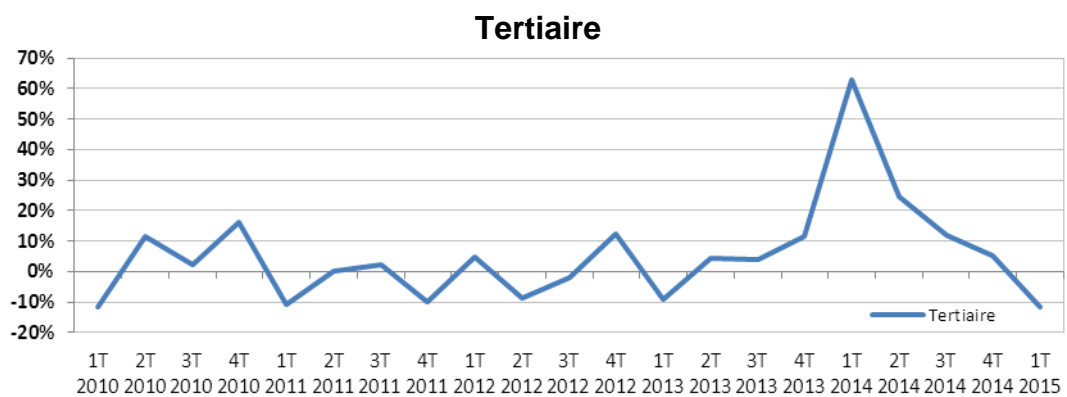
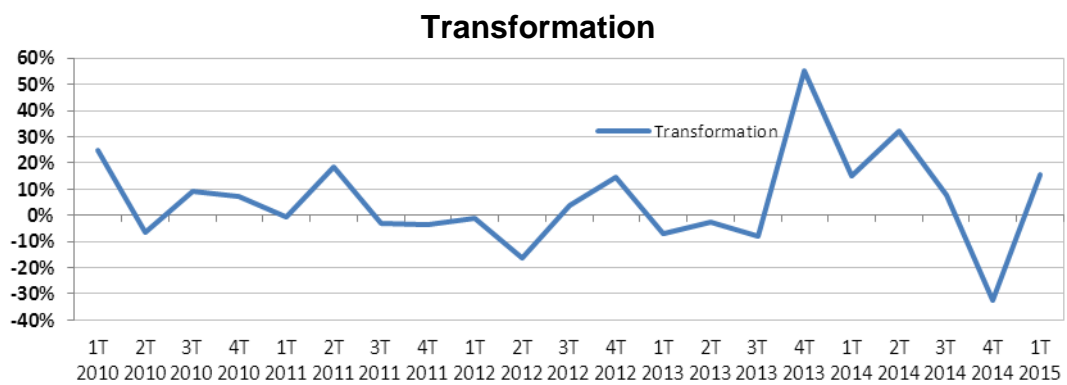
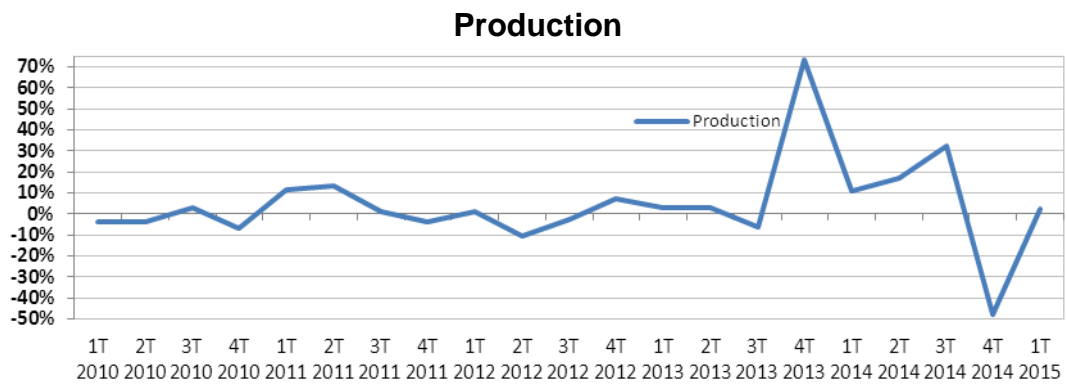
Embauche agricole au 1er trimestre 2015 : Reprise de la hausse des intentions d'embauche au 1er trimestre 2015

Graphique 1 — Evolutions des intentions d'embauche selon la nature des contrats (en glissement annuel)



Source : MSA

Graphique 2 – Evolutions des intentions d'embauche selon les grands secteurs d'activité
(en glissement annuel)



Source : MSA

Tableau 1 : Les intentions d'embauche en fonction de la nature des contrats

	Glissement annuel en %				
	1T 2014	2T 2014	3T 2014	4T 2014	1T 2015
TODE	13,1%	20,5%	36,3%	-56,2%	-0,9%
CDD hors TO	12,2%	12,6%	5,8%	-1,7%	6,3%
CDI	24,4%	9,5%	9,7%	2,7%	3,6%
TOTAL	14,1%	17,4%	27,6%	-42,5%	2,2%

	En valeur		En pourcentage		Evolution
	1T 2014	1T 2015	1T 2014	1T 2015	
TODE	123 597	122 435	51,9%	50,3%	-0,9%
CDD hors TO	84 701	90 038	35,6%	37,0%	6,3%
CDI	29 714	30 794	12,5%	12,7%	3,6%
TOTAL	238 012	243 267	100,0%	100,0%	2,2%

Source : MSA

Tableau 2 : Les intentions d'embauche par sexe en fonction de la nature des contrats

		En valeur		En pourcentage		Evolution
		1T 2014	1T 2015	1T 2014	1T 2015	
TODE	Hommes	78 842	78 675	63,8%	64,3%	-0,2%
	Femmes	44 755	43 760	36,2%	35,7%	-2,2%
CDD hors TO	Hommes	51 957	54 442	61,3%	60,5%	4,8%
	Femmes	32 744	35 596	38,7%	39,5%	8,7%
CDI	Hommes	18 991	20 223	63,9%	65,7%	6,5%
	Femmes	10 723	10 571	36,1%	34,3%	-1,4%
TOTAL	Hommes	149 790	153 340	62,9%	63,0%	2,4%
	Femmes	88 222	89 927	37,1%	37,0%	1,9%

Source : MSA

Télécharger les données au format Excel :



Tableau 3 – Les intentions d'embauche selon le grand secteur d'activité

	Glissement annuel en %				
	1T 2014	2T 2014	3T 2014	4T 2014	1T 2015
Production	10,9%	17,2%	32,2%	-47,8%	2,5%
Transformation	15,2%	32,3%	7,5%	-32,4%	15,7%
Tertiaire	63,1%	24,7%	11,8%	5,2%	-11,8%
Autres activités	13,4%	7,4%	2,4%	1,4%	-1,3%
TOTAL	14,1%	17,4%	27,6%	-42,5%	2,2%

Source : MSA

Tableau 4 – Les intentions d'embauche par type de contrat selon le grand secteur d'activité

		En valeur		En pourcentage		Evolution
		1T 2014	1T 2015	1T 2014	1T 2015	
Production	TODE	119 382	118 554	69,3%	67,1%	-0,7%
	CDD hors TO	42 512	47 597	24,7%	27,0%	12,0%
	CDI	10 453	10 444	6,1%	5,9%	-0,1%
Transformation	TODE	2 279	2 338	10,9%	9,6%	2,6%
	CDD hors TO	12 610	12 869	60,2%	53,1%	2,1%
	CDI	6 065	9 031	28,9%	37,3%	48,9%
Tertiaire	TODE	317	303	2,0%	2,1%	-4,4%
	CDD hors TO	8 575	8 764	52,9%	61,3%	2,2%
	CDI	7 331	5 239	45,2%	36,6%	-28,5%
Autres activités	TODE	1 619	1 240	5,7%	4,4%	-23,4%
	CDD hors TO	21 004	20 808	73,7%	74,0%	-0,9%
	CDI	5 865	6 080	20,6%	21,6%	3,7%
TOTAL	TODE	123 597	122 435	51,9%	50,3%	-0,9%
	CDD hors TO	84 701	90 038	35,6%	37,0%	6,3%
	CDI	29 714	30 794	12,5%	12,7%	3,6%

Source : MSA

Tableau 5 – Les intentions d'embauche, âge moyen (hors apprentis) par type de contrat selon le grand secteur d'activité

		1T 2014	2T 2014	3T 2014	4T 2014	1T 2015
Production	TODE	40,1	36,6	34,4	39,5	40,4
	CDD hors TO	36,7	35,4	32,6	36,1	36,7
	CDI	37,7	36,2	33,4	35,0	37,6
Transformation	TODE	37,6	34,0	34,0	36,1	38,5
	CDD hors TO	33,8	30,9	31,6	33,4	33,9
	CDI	40,1	37,7	35,2	35,5	40,2
Tertiaire	TODE	35,3	34,2	31,6	34,6	34,4
	CDD hors TO	31,7	31,5	26,8	31,9	32,0
	CDI	40,6	36,2	35,3	33,7	37,6
Autres activités	TODE	37,8	36,6	31,9	37,9	39,2
	CDD hors TO	35,8	35,0	31,2	35,6	36,6
	CDI	35,2	34,3	32,2	33,3	36,3
TOTAL	TODE	40,0	36,5	34,4	39,4	40,3
	CDD hors TO	35,5	34,2	31,5	35,3	35,8
	CDI	38,4	36,0	33,8	34,4	38,1

Source : MSA

Tableau 6 – Les intentions d'embauche par tranche d'âge des salariés

Tous secteurs - Nombre de contrats :

	En niveau				
	1T 2014	2T 2014	3T 2014	4T 2014	1T 2015
moins de 31 ans	90 535	161 724	424 873	100 295	91 138
31 à 50 ans	94 527	124 011	231 804	89 603	97 175
plus de 50 ans	52 950	66 873	137 200	53 816	54 954
TOTAL	238 012	352 608	793 877	243 714	243 267
apprentis	756	342	9 035	1 826	691

	En pourcentage				
	1T 2014	2T 2014	3T 2014	4T 2014	1T 2015
moins de 31 ans	38,0%	45,9%	53,5%	41,2%	37,5%
31 à 50 ans	39,7%	35,2%	29,2%	36,8%	39,9%
plus de 50 ans	22,2%	19,0%	17,3%	22,1%	22,6%
TOTAL	100,0%	100,0%	100,0%	100,0%	100,0%
apprentis	0,3%	0,1%	1,1%	0,7%	0,3%

Source : MSA

Secteur Production - Nombre de contrats :

	En niveau				
	1T 2014	2T 2014	3T 2014	4T 2014	1T 2015
moins de 31 ans	61 209	124 495	351 310	72 259	61 870
31 à 50 ans	69 146	101 216	201 448	70 725	71 143
plus de 50 ans	41 992	56 779	123 531	45 424	43 582
TOTAL	172 347	282 490	676 289	188 408	176 595
apprentis	336	148	4 750	986	296

	En pourcentage				
	1T 2014	2T 2014	3T 2014	4T 2014	1T 2015
moins de 31 ans	35,5%	44,1%	51,9%	38,4%	35,0%
31 à 50 ans	40,1%	35,8%	29,8%	37,5%	40,3%
plus de 50 ans	24,4%	20,1%	18,3%	24,1%	24,7%
TOTAL	100,0%	100,0%	100,0%	100,0%	100,0%
apprentis	0,2%	0,1%	0,7%	0,5%	0,2%

Source : MSA

Secteur Transformation - Nombre de contrats :

	En niveau				
	1T 2014	2T 2014	3T 2014	4T 2014	1T 2015
moins de 31 ans	9 133	14 466	27 330	9 143	9 929
31 à 50 ans	8 227	7 367	13 859	6 198	9 872
plus de 50 ans	3 594	3 270	6 534	2 716	4 437
TOTAL	20 954	25 103	47 723	18 057	24 238
apprentis	70	12	12	132	93

	En pourcentage				
	1T 2014	2T 2014	3T 2014	4T 2014	1T 2015
moins de 31 ans	43,6%	57,6%	57,3%	50,6%	41,0%
31 à 50 ans	39,3%	29,3%	29,0%	34,3%	40,7%
plus de 50 ans	17,2%	13,0%	13,7%	15,0%	18,3%
TOTAL	100,0%	100,0%	100,0%	100,0%	100,0%
apprentis	0,3%	0,0%	0,0%	0,7%	0,4%

Source : MSA

Secteur Tertiaire - Nombre de contrats :

	En niveau				
	1T 2014	2T 2014	3T 2014	4T 2014	1T 2015
moins de 31 ans	7 428	7 534	18 161	6 357	7 329
31 à 50 ans	6 045	3 859	4 546	3 220	5 118
plus de 50 ans	2 750	1 675	2 071	1 237	1 859
TOTAL	16 223	13 068	24 778	10 814	14 306
apprentis	47	13	741	97	49

	En pourcentage				
	1T 2014	2T 2014	3T 2014	4T 2014	1T 2015
moins de 31 ans	45,8%	57,7%	73,3%	58,8%	51,2%
31 à 50 ans	37,3%	29,5%	18,3%	29,8%	35,8%
plus de 50 ans	17,0%	12,8%	8,4%	11,4%	13,0%
TOTAL	100,0%	100,0%	100,0%	100,0%	100,0%
apprentis	0,3%	0,1%	3,0%	0,9%	0,3%

Source : MSA

Secteur Autres activités - Nombre de contrats :

	En niveau				
	1T 2014	2T 2014	3T 2014	4T 2014	1T 2015
moins de 31 ans	12 765	15 229	28 072	12 536	12 010
31 à 50 ans	11 109	11 569	11 951	9 460	11 042
plus de 50 ans	4 614	5 149	5 064	4 439	5 076
TOTAL	28 488	31 947	45 087	26 435	28 128
apprentis	303	169	3 532	611	253

	En pourcentage				
	1T 2014	2T 2014	3T 2014	4T 2014	1T 2015
moins de 31 ans	44,8%	47,7%	62,3%	47,4%	42,7%
31 à 50 ans	39,0%	36,2%	26,5%	35,8%	39,3%
plus de 50 ans	16,2%	16,1%	11,2%	16,8%	18,0%
TOTAL	100,0%	100,0%	100,0%	100,0%	100,0%
apprentis	1,1%	0,5%	7,8%	2,3%	0,9%

Source : MSA

Télécharger les données au format Excel : 

SIGLES CITES

CDD : Contrat à durée déterminée

CDI : Contrat à durée indéterminée

TODE : Contrats de travail bénéficiant d'allègements de cotisations patronales de sécurité sociale au titre des mesures en faveur de l'emploi de travailleurs occasionnels (TO) et de demandeurs d'emploi (DE).

DEFINITIONS

Les intentions d'embauche sont dénombrées à partir des enregistrements de nouveaux contrats de travail réalisés dans les caisses de Mutualité Sociale Agricole. Ces enregistrements sont réalisés à réception, soit des déclarations uniques d'embauche (DUE), soit des titres emplois saisonniers (TESA). Ces enregistrements font l'objet d'un flux d'information mensuel, dit "flux DUE", envoyé à la CCMISA et consolidé avant diffusion vers différents partenaires, dont Pôle Emploi. Ce flux d'informations est aussi utilisé par la CCMISA pour réaliser un suivi de l'emploi agricole. En raison de remontées précoces ou tardives de certaines déclarations d'embauche dans un flux DUE, les intentions d'embauche relatives à un trimestre donné sont recherchées et comptées dans les fichiers mensuels administratifs jusqu'à trois mois avant le début du trimestre et jusqu'à quatre mois après la fin de ce dernier.

Production agricole : Activités de Production, d'élevage, d'exploitation du bois. Activités exercées par les entreprises de travaux agricoles, les gardes-chasse, les gardes-pêche et les organismes de remplacement et de travail temporaire.

Transformation : Transformation de produits agricoles effectuée par des entreprises statut coopératif, ainsi que les scieries fixes.

Tertiaire : Tertiaire lié au monde agricole. Le régime de protection sociale de salariés issus de professions agricoles est applicable aux salariés mentionnés à l'article L722.20 du code rural.

Autres activités : Autre nature d'activité axée sur le service à la personne (paysagisme, jardinage, services à la personne, artisanat rural, bénévolat, enseignement, entraînement et dressage des chevaux ...).

MSA Caisse Centrale

**Direction des Etudes, des Répertoires et des
Statistiques**

Les Mercuriales

40, rue Jean Jaurès

Tél. : 01 41 63 77 77

93547 Bagnolet Cedex

www.msa.fr



L'essentiel & plus encore