

Août
2013



L'essentiel & plus encore

L'Observatoire Economique et Social

Note de conjoncture n°26

Volet 3 : Famille et retraite

Le nombre d'allocataires du RSA au régime agricole repart à la hausse en avril 2013 après une baisse significative au mois de mars. Il est en recul sur l'année 2012 par rapport à 2011.

Au 1^{er} trimestre 2013, le nombre de retraités au régime des salariés agricoles diminue, les effectifs de nouveaux retraités restant inférieurs aux décès. Le nombre de bénéficiaires de versements forfaitaires uniques (VFU) ainsi que le nombre de départs anticipés sont en nette augmentation. Le montant des pensions poursuit sa progression.

Hausse du nombre d'allocataires du RSA en avril 2013

En avril 2013, le nombre d'allocataires d'un droit payable au titre du rSa au régime agricole est de 33 480, il progresse de + 1,2 % par rapport à mars 2013. Au cours de l'année 2012, 54 250 allocataires ont bénéficié du rSa, en baisse de 4,3% par rapport à 2011.

Baisse des effectifs retraités au régime des salariés agricoles et hausse du montant des pensions

Fin mars 2013, le nombre de retraités au régime des salariés agricoles baisse de - 0,8% sur un an du fait de la baisse des nouvelles attributions liée à la réforme des retraites et de la mise en place du nouveau minimum contributif (MICO).

Alors que le nombre de bénéficiaires de versement forfaitaire unique augmente de 22 % par rapport au trimestre précédent, les départs anticipés sont en hausse de + 205% en glissement annuel.

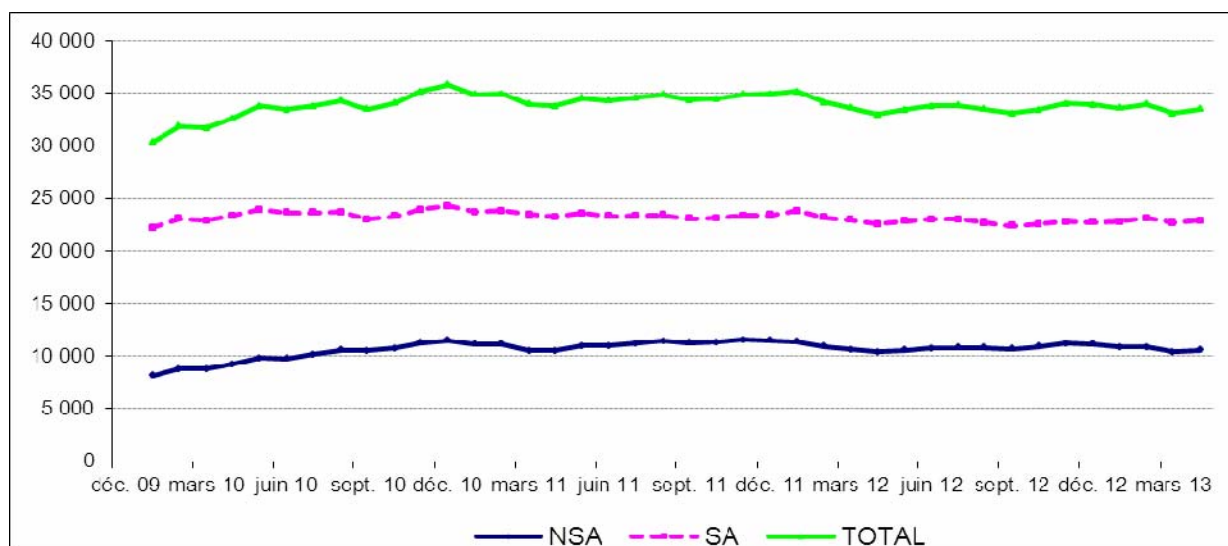
Le montant annuel moyen des pensions progresse en un an de + 2,3%.

Famille : rSa 2

Retraite 3

Famille : rSa

Evolution mensuelle du nombre d'allocataires du rSa selon le régime agricole

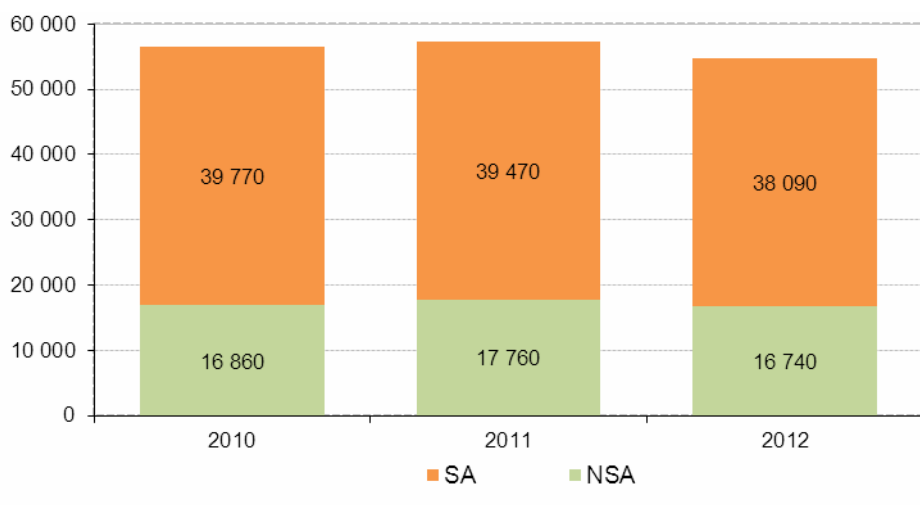


Source : MSA - Données non consolidées, droits payables

En avril 2013, le nombre d'allocataires du rSa se maintient sous les 33 500

Le nombre d'allocataires d'un droit payable au titre du rSa à la MSA progresse en avril 2013 de + 1,2 % après une baisse de - 2,6 % en mars. Il se maintient sous les 33 500 pour le second mois consécutif. Il augmente 1,3 % au régime des non-salariés agricoles et de 1,1% au régime des salariés agricoles. Le nombre d'allocataires du rSa socle seul augmente pour le septième mois consécutif.

Evolution annuelle du nombre d'allocataires du rSa selon le régime agricole



Source : MSA - Données non consolidées, droits payables

54 250 allocataires du rSa en 2012

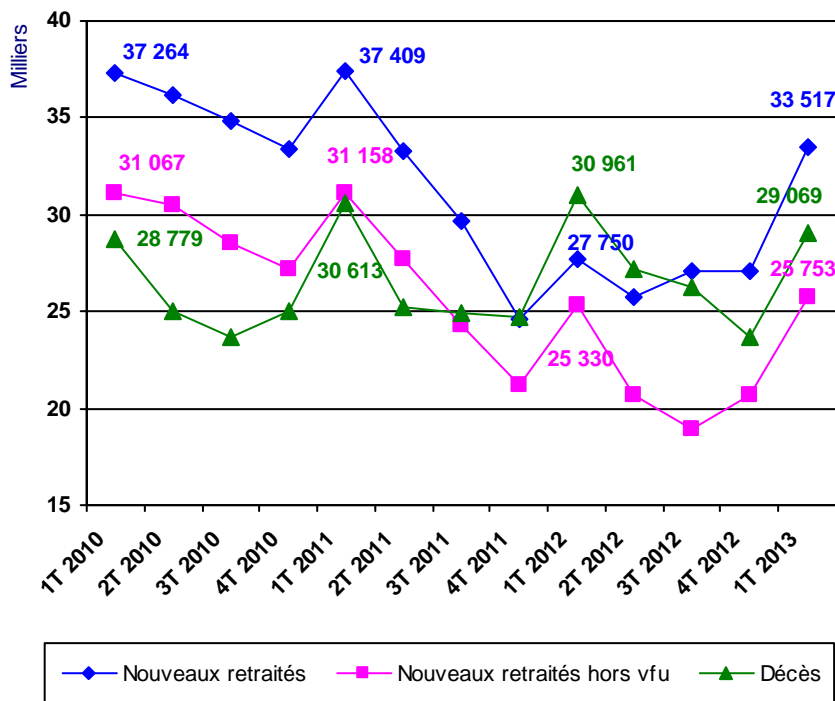
Le nombre de foyers bénéficiaires du rSa aux régimes agricoles diminue (- 4,3%) en 2012 par rapport à 2011. C'est la seconde année consécutive de baisse au régime des salariés agricoles. Dans un contexte de conjoncture économique défavorable, ce repli s'explique par la mutation des allocataires de la Mutualité sociale agricole (MSA) vers les caisses d'allocations familiales (CAF), au regard des conditions d'affiliation à la Mutualité sociale agricole. Effectivement, les allocataires qui restent longtemps sans activité ou qui reprennent un emploi non agricole, basculent dans le giron du régime général. Au régime des non-salariés agricoles, la progression des revenus dans certains secteurs agricoles peut expliquer ce recul en 2012. Le nombre d'allocataires baisse fortement dans les départements d'élevage, il augmente modérément dans les départements champenois.

Sigles : RSA : revenu de solidarité active – SA : salarié agricole – NSA : non-salarié agricole – TOTAL : NSA + SA

Contact : Jean Roger Biyik Biyik - DERS Prestations Retraite- Famille- ORPA- AT – biyik-biyik.jean-roger@cmsa.msa.fr

Retraite

Mouvements démographiques des salariés agricoles



Source : MSA

Au 1er trimestre 2013, les bénéficiaires d'une retraite du régime des salariés agricoles sont au nombre de 2,5 millions.

Cet effectif diminue de -0,8% en un an, baisse accentuée par la réforme des retraites entrée en vigueur au 1er juillet 2011. Par rapport au trimestre précédent, la baisse est de -0,1%.

Cette baisse est due au fait que le nombre de retraités décédés, depuis le 3^e trimestre 2011 est supérieur au nombre de nouveaux retraités. En 2012, le nombre de nouveaux retraités est de 107 000 contre 108 000 retraités décédés.

Le nombre total de nouveaux retraités augmente fortement (+20,8%) sous l'effet de la hausse du nombre de VFU. Le rattrapage de dossiers en attente de liquidation au cours de l'année 2012 et l'évolution des conditions d'attribution du minimum contributif expliquent cette évolution.

Le nombre de nouveaux retraités hors VFU augmente de +1,7% par rapport au 1er trimestre 2012 et de +24,3% comparé au trimestre précédent, en raison du plus grand nombre de départs en retraite en début d'année.

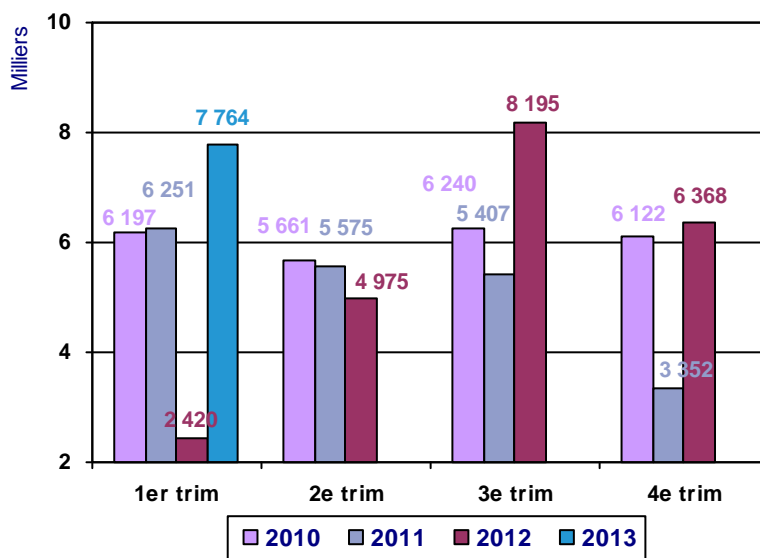
Au 1er trimestre 2013, le nombre de bénéficiaires du versement forfaitaire unique augmente.

La mise en place du nouveau minimum contributif en début d'année a eu pour incidence de retarder au premier trimestre 2012 la mise en paiement des dossiers pour lesquels l'étude du droit aboutissait à un versement forfaitaire unique. Ce retard est en partie comblé à la fin du troisième trimestre.

L'évolution législative du MICO en 2012 a des répercussions sur les VFU. Les retraités à très faibles pensions qui se situaient près du seuil maximum du VFU, en bénéficiant du MICO, avaient droit à une pension de retraite. Aujourd'hui n'ayant plus droit au MICO, ils se retrouvent sous le seuil minimum de pension et obtiennent alors un VFU, ce qui implique une augmentation du nombre d'attribution de versement forfaitaire unique.

Les bénéficiaires de versement forfaitaire unique augmentent de +22% par rapport au trimestre dernier.

Evolution du nombre d'attribution de versement forfaitaire unique



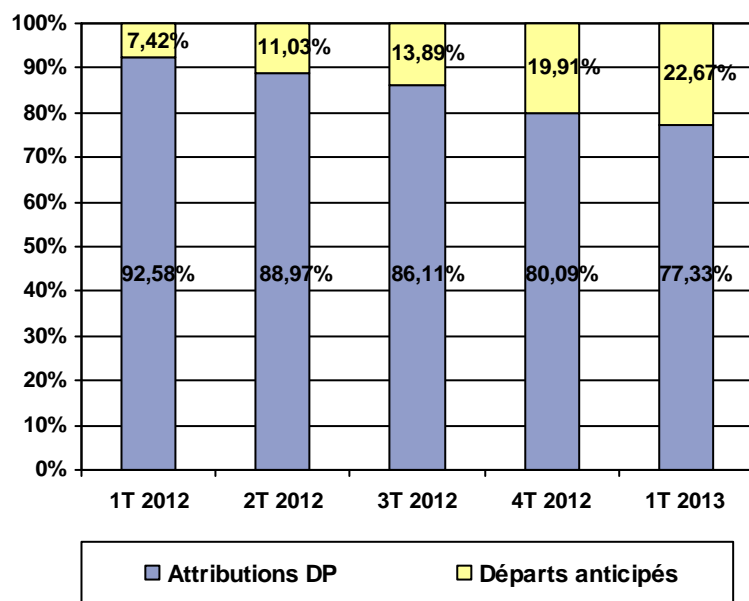
Source : MSA

Sigles :

Contact : Gwenaëlle Milienne - DERS Prestations Retraite- Famille- ORPA- AT- milienne.gwenaelle@ccmsa.msa.fr

Retraite

Poids des départs anticipés par rapport aux attributions droits propres



Source : MSA

Au 31 mars 2013, les départs en retraite anticipés progressent.

Suite aux différentes évolutions législatives concernant les départs en retraites anticipées, le poids des départs anticipés augmente progressivement.

La mise en application des départs en retraites anticipés du 1er novembre 2012 a eu pour impact d'accroître les départs anticipés depuis le 4^e trimestre 2012.

Au 1er trimestre 2012, le nombre de départs anticipés parmi les attributions droits propres était de 1 888 et de 5 893 en 2013: leur poids est passé de 7,4 % à 22,7 %, une évolution de + 205 % par rapport au 1er trimestre 2012.

Le montant moyen annuel des pensions s'élève à 2 287 € au 31 mars 2013. Il progresse de 2,3 % par rapport à l'année passée et de + 0,2% par rapport au trimestre précédent. Il intègre la revalorisation des pensions de + 2,1 % du 1er avril 2012.

Pour les retraités dont la carrière est au moins égale à 150 trimestres, le montant s'élève à 12 328 € et progresse de + 3,2 % par rapport au 1er trimestre 2012.

Sigles :

MICO : Minimum contributif.

VFU : Versement forfaitaire unique.

RCO : Retraite complémentaire obligatoire.

Contact : Gwenaëlle Milienne - DERS Prestations Retraite- Famille- ORPA- AT- milienne.gwenaelle@ccmsa.msa.fr

MSA Caisse Centrale

Les Mercuriales

40 rue Jean Jaurès

93647 Bagnolet cedex

Direction des Etudes, des Répertoires et des Statistiques

Responsable de la publication, Alain Pelc - pelc.alain@ccmsa.msa.fr

Responsable Mission Synthèses, Ghislaine Rosay - rosay.ghislaine@ccmsa.msa.fr

Rédacteurs : E.. Job, JR Biyik Biyik, G. Milienne

