

Juin  
2015



L'essentiel & plus encore

## L'Observatoire Economique et Social

### Note de conjoncture n°33

#### Volet 3 : Famille et retraite

##### **Poursuite de la hausse du nombre d'allocataires du rSa en décembre**

Avec 39 078 allocataires du rSa au régime agricole en décembre 2014, les effectifs progressent de +1,2 % en glissement trimestriel. La croissance du nombre d'allocataires du rSa est portée ce mois par la dynamique du rSa socle et activité (+3,2 %), puis le rSa socle seul (+1,8 %). A l'inverse, le nombre d'allocataires du rSa activité seul décroît modérément (-0,5 %).

##### **Hausse des effectifs de retraités au régime des salariés agricoles au 4<sup>e</sup> trimestre ; prolongement de la tendance à la baisse du nombre de pensionnés au régime des non-salariés agricoles**

A la fin du 4<sup>e</sup> trimestre 2014, le nombre de pensionnés augmente de +0,3 % au régime des salariés agricoles. A l'inverse, les effectifs de pensionnés au régime des non-salariés agricoles se replient de -2,9 % sur la même période.

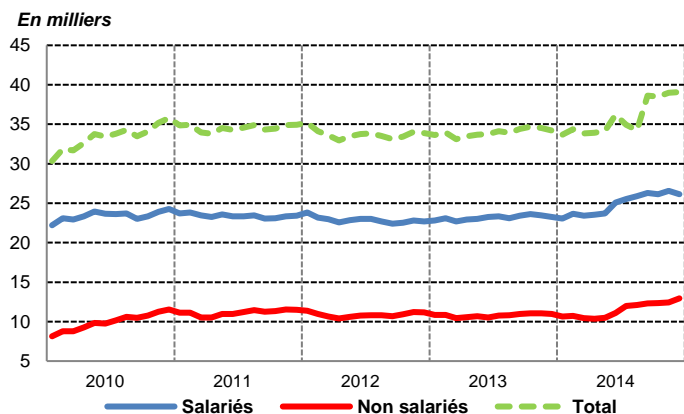
**Famille : rSa.....2**

**Retraite.....2**

Télécharger les données au format Excel : 

## Famille : rSa

Graphique 1 : Evolution mensuelle du nombre d'allocataires selon le régime agricole



Source : MSA

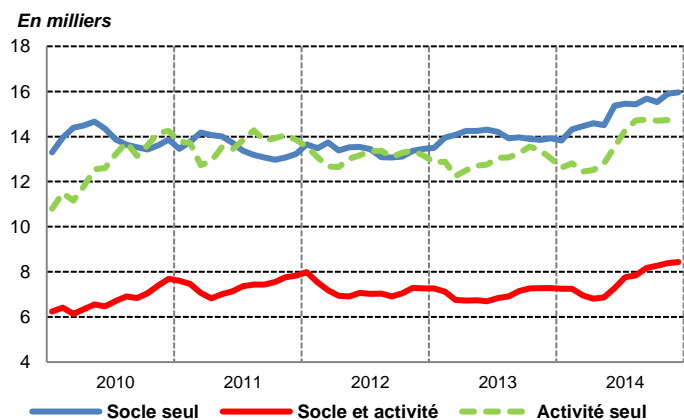
Régime agricole : progression du nombre d'allocataires du rSa en décembre 2014

Fin décembre 2014, le nombre d'allocataires du revenu de solidarité active (rSa) au régime agricole s'établit à 39 078 en France métropolitaine. Les salariés agricoles représentent 67 % des allocataires et les non-salariés agricoles 33 %.

Le nombre d'allocataires augmente de +1,2 % en glissement trimestriel, une évolution supérieure à celle du mois précédent (+0,2 %).

Cette hausse est portée par les non-salariés agricoles (+5,1 %). L'effectif des allocataires régresse au régime des salariés agricoles (-0,6 %).

Graphique 2 : Evolution mensuelle du nombre d'allocataires selon la composante



Source : MSA

Une progression soutenue par le dynamisme du rSa socle

En décembre, l'évolution du nombre de foyers bénéficiaires au régime agricole résulte d'une progression des effectifs du **rSa socle**.

Ainsi, le nombre de foyers bénéficiaires du **rSa socle et activité** augmente de +3,2 % en glissement trimestriel. Cette évolution confirme la tendance haussière observée depuis juin 2014. Quant au **rSa socle seul**, l'inflexion à la hausse des effectifs, débutée en février 2014, se poursuit également en décembre 2014 (+1,8 %).

La baisse modérée du nombre d'allocataires du **rSa activité seul** (-0,5 %) marque une rupture par rapport à la croissance continue des effectifs depuis le mois de juin 2015.

Sigles rSa : revenu de solidarité active – SA : salarié agricole – NSA : non-salarié agricole – TOTAL : NSA + SA

Contact : Jean Roger Biyik Biyik - DERS Prestations Retraite- Famille- ORPA- AT – [biyik-biyik.jean-roger@cmsa.msa.fr](mailto:biyik-biyik.jean-roger@cmsa.msa.fr)

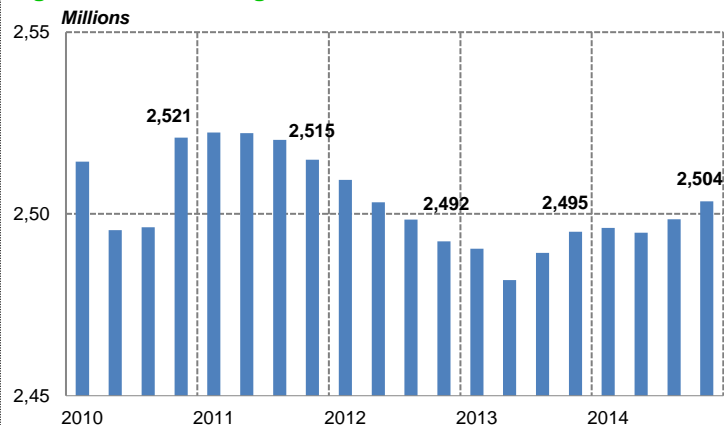
Télécharger les données au format Excel :



## A fin décembre 2014, les effectifs de retraités au régime des salariés agricoles progressent de +0,3 % sur un an

Au quatrième trimestre 2014, 2,5 millions de personnes perçoivent une retraite au régime des salariés agricoles ; un effectif en hausse de +0,3 % sur un an. Cette évolution est liée d'une part au nombre plus important d'attributions que de décès et, d'autre part à la prise en compte des bénéficiaires du versement forfaitaire unique (VFU) en tant que pensionnés salariés agricoles.

### Graphique 1 : Evolution trimestrielle du nombre de retraités au régime des salariés agricoles

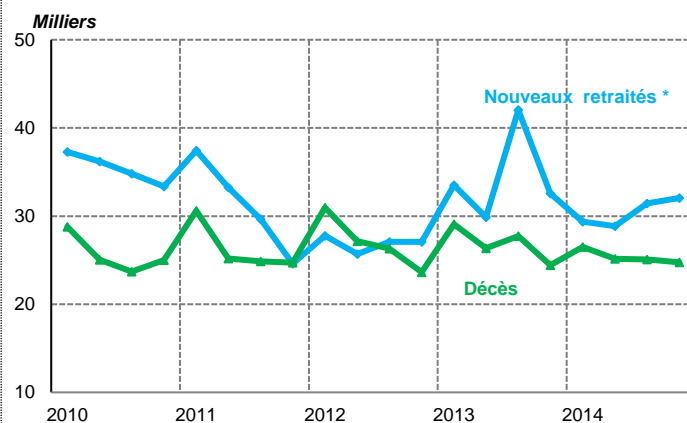


Source : MSA

L'effectif de nouveaux retraités diminue de -1,5 % sur un an. Le relèvement de l'âge légal de départ à la retraite, prévu par la

réforme des retraites de 2010, en est le principal facteur.

### Graphique 2 : Evolution trimestrielle des flux de pensionnés au régime des salariés agricoles



\* y compris les bénéficiaires du versement forfaitaire unique

Source : MSA

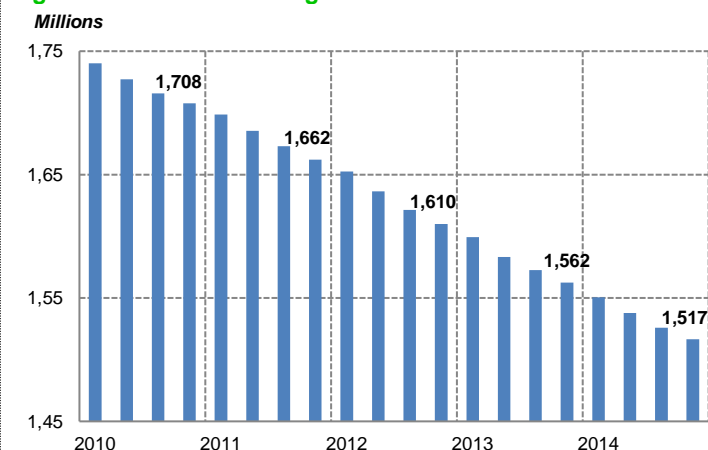
Le montant moyen annualisé des pensions, toutes durées de carrière confondues, s'élève à 2 284 euros bruts. Ce montant est en diminution de -0,5 % sur un an. La prise en compte des effectifs de retraités bénéficiaires de VFU et de leur montant de retraite, en est la principale raison.

A l'inverse, avec 12 739 euros bruts, le montant moyen des retraites pour les assurés ayant validé plus de 150 trimestres est en augmentation de +1,1 % pour la même période.

## A la fin du quatrième trimestre 2014, la diminution des effectifs de retraités non-salariés agricoles se poursuit

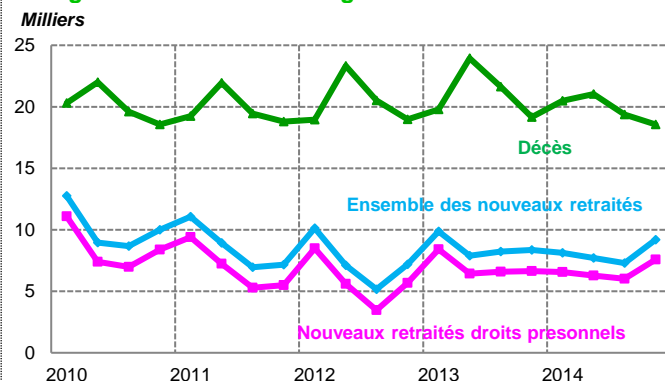
Au quatrième trimestre 2014, 1,5 million de personnes bénéficient d'une retraite au régime des non-salariés agricoles ; un effectif en baisse de -2,9 % sur un an. La diminution la plus importante concerne les droits personnels (-3,2 %). Ce recul est lié au nombre de décès, trois fois plus important que les attributions.

### Graphique 3 : Evolution trimestrielle du nombre de retraités au régime des non-salariés agricoles



Source : MSA

### Graphique 4 : Evolution trimestrielle des flux de pensionnés au régime des non-salariés agricoles



Source : MSA

Les retraités ayant effectué une carrière complète au régime agricole perçoivent une pension annuelle moyenne de base de 9 282 euros bruts, un montant en hausse de +0,7% en un an.

Toutes durées de carrière confondues et hors retraite complémentaire obligatoire, le montant annuel moyen des pensions s'élève à 5 154 euros bruts, un montant en légère diminution de -0,1 % sur un an.

Au quatrième trimestre 2014, 86,8 % des retraités du régime des non-salariés agricoles sont polypensionnés. La durée moyenne de carrière au régime agricole atteint 24 ans.

Contact : Ileana Radoi - DERS Prestations Retraite- Famille- ORPA- AT- [radoi.ileana@ccmsa.msa.fr](mailto:radoi.ileana@ccmsa.msa.fr)

MSA Caisse Centrale	Direction des Etudes, des Répertoires et des Statistiques
Les Mercuriales	Responsable de la publication, Alain PELC - <a href="mailto:pelc.alain@ccmsa.msa.fr">pelc.alain@ccmsa.msa.fr</a>
40 rue Jean Jaurès	Responsable Mission Synthèses, David FOUCAUD - <a href="mailto:foucaud.david@ccmsa.msa.fr">foucaud.david@ccmsa.msa.fr</a>
93647 Bagnolet cedex	Rédacteurs : JR BIYIK BIYIK, I.RADOI
	Mise en forme : Michèle LALLAOURET
	Diffusion : Claudine GAILLARD- <a href="mailto:gaillard.claudine@ccmsa.msa.fr">gaillard.claudine@ccmsa.msa.fr</a>
	Mireille MEDELICE - <a href="mailto:medelice.mireille@ccmsa.msa.fr">medelice.mireille@ccmsa.msa.fr</a>

