

LES CHIFFRES UTILES DU RÉSEAU MSA



La Mutualité sociale agricole gère l'ensemble de la protection sociale de base des non salariés et des salariés agricoles : risques maladie, maternité, invalidité, accidents du travail, retraite, décès, prestations liées à la famille (y compris les prestations logement et les minima sociaux). Elle gère également la retraite complémentaire obligatoire des exploitants agricoles.

En complément de la protection sociale légale, la MSA mène une politique d'action sanitaire et sociale et des actions de prévention dans le domaine de la santé.

Décentralisée, elle repose, au niveau national sur une Caisse centrale, des caisses de MSA au niveau départemental ou pluridépartemental, et de nombreuses agences locales, au contact des assurés du monde agricole. La MSA compte 35 entreprises en France.

Les principales données démographiques de ces 35 entreprises MSA sont présentées dans ce document.

Données disponibles au 30 avril 2014

Télécharger les données au format excel



CCMSA - DIRECTION DES ÉTUDES, DES RÉPERTOIRES ET DES STATISTIQUES

- Responsable de la publication : **Alain Pelc**

- Responsable mission Synthèses : **David Foucaud**
foucaud.david@ccmsa.msa.fr

- Réalisé par : **Alexis Guyonvarch**
guyonvarch.alexis@ccmsa.msa.fr
Claudine Gaillard
gaillard.claudine@ccmsa.msa.fr

- Mise en page : **Delphine Levasseur**
direction de la Communication et de l'information

Sommaire

➤ National	p. 4
➤ Ain Rhône (Ain, Rhône)	p. 6
➤ Alpes du Nord (Isère, Haute-Savoie, Savoie)	p. 8
➤ Alpes Vaucluse (Alpes-de-Haute-Provence, Hautes-Alpes, Vaucluse)	p. 10
➤ Alsace (Bas-Rhin, Haut-Rhin)	p. 12
➤ Ardèche Drôme Loire (Ardèche, Drôme, Loire)	p. 14
➤ Armorique (Côte-d'Armor, Finistère)	p. 16
➤ Auvergne (Allier, Cantal, Haute-Loire, Puy-de-Dôme)	p. 18
➤ Beauce Cœur de Loire (Cher, Eure-et-Loire, Loir-et-Cher)	p. 20
➤ Berry Tourraine (Indre, Indre-et-Loire, Loir-et-Cher)	p. 22
➤ Bourgogne (Côte-d'Or, Nièvre, Saône-et-Loire, Yonne)	p. 24
➤ Charentes (Charente, Charente-Maritime)	p. 26
➤ Corse (Corse du Sud, Haute Corse)	p. 28
➤ Côtes Normandes (Calvados, Manche)	p. 30
➤ Dordogne Lot-et-Garonne (Dordogne, Lot-et-Garonne)	p. 32
➤ Franche-Comté (Doubs, Jura, Haute-Saône, Territoire de Belfort)	p. 34
➤ Gironde (Gironde)	p. 36
➤ Grand Sud (Aude, Pyrénées-Orientales)	p. 38
➤ Haute-Normandie (Eure, Seine-Maritime)	p. 40
➤ Île-de-France (Essonne, Hauts-de-Seine, Paris, Seine-et-Marne, Seine-Saint-Denis, Val-d'Oise, Val-de-Marne, Yvelines)	p. 42
➤ Languedoc (Gard, Hérault, Lozère)	p. 44
➤ Limousin (Corrèze, Creuse, Haute-Vienne)	p. 46
➤ Loire-Atlantique Vendée (Loire-Atlantique, Vendée)	p. 48
➤ Lorraine (Meurthe-et-Moselle, Moselle, Vosges)	p. 50
➤ Maine-et-Loire (Maine-et-Loire)	p. 52
➤ Marne-Ardenne-Meuse (Ardennes, Marne, Meuse)	p. 54
➤ Mayenne Orne Sarthe (Orne, Mayenne, Sarthe)	p. 56
➤ Midi-Pyrénées Nord (Aveyron, Lot, Tarn, Tarn-et-Garonne)	p. 58
➤ Midi-Pyrénées Sud (Ariège, Gers, Haute-Garonne, Hautes-Pyrénées)	p. 60
➤ Nord Pas-de-Calais (Nord, Pas-de-Calais)	p. 62
➤ Picardie (Aisne, Oise, Somme)	p. 64
➤ Portes de Bretagne (Ille-et-Vilaine, Morbihan)	p. 66
➤ Provence Azur (Alpes-Maritimes, Bouches-du-Rhône, Var)	p. 68
➤ Sèvres-Vienne (Deux-Sèvres, Vienne)	p. 70
➤ Sud Aquitaine (Landes, Pyrénées-Atlantiques)	p. 72
➤ Sud Champagne (Aube, Haute-Marne)	p. 74

Le réseau MSA



National

↳ Les ressortissants agricoles

Les ressortissants au régime agricole avec double compte au 1^{er} juillet 2013

	Non-salariés	Salariés	Total	Évolution 2013/2012 en %
Ressortissants	2 334 046	3 679 595	6 013 641	- 1,5

↳ Les actifs agricoles et l'emploi

Les actifs selon le statut et/ou le secteur d'activité au 1^{er} janvier 2013

Actifs agricoles	2013	Évolution 2013/2012 en %
Chefs d'exploitation et d'entreprise	478 692	- 1,1
Collaborateurs	38 884	- 5,9
Aides familiaux	4 586	- 7,6
Total actifs non salariés	522 162	- 1,5
Salariés d'exploitation ou culture-élevage	249 903	+ 2,2
Salariés des organismes de services	197 929	+ 0,2
Salariés de la Coopération	110 259	+ 3,8
Autres secteurs	125 989	+ 2,6
Total actifs salariés*	684 080	+ 1,9
Total actifs agricoles	1 206 242	+ 0,4

* Nombre d'emplois en fin d'année 2012.

Établissements employeurs en 2012

	2012	Évolution 2012/2011 en %
Établissements employeurs	195 943	+ 0,6

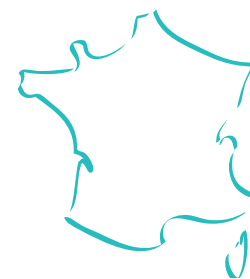
↳ Les bénéficiaires de l'assurance maladie

Les personnes protégées aux régimes agricoles selon le statut au 1^{er} juillet 2013

	Non-salariés	Salariés	Total	Évolution 2013/2012 en %
Actifs	439 737	669 495	1 109 232	+ 0,5
Inactifs	810 732	595 195	1 405 927	- 2,3
Total ouvrants droit	1250 469	1 264 690	2 515 159	- 1,1
Conjoints	107 067	128 937	236 004	- 3,3
Enfants et autres ayants droit	171 356	373 744	545 100	- 2,1
Total ayants droit	278 423	502 681	781 104	- 2,5
Total personnes protégées	1 528 892	1 767 371	3 296 263	- 1,4

Les bénéficiaires de la Couverture maladie universelle complémentaire fin 2013

	Non-salariés	Salariés	Total	Évolution 2013/2012 en %
Bénéficiaires de la CMU-C	21 374	77 003	98 377	+ 4,5



Les retraités agricoles

Les bénéficiaires d'un avantage de retraite* agricole fin 2013 et les attributions* en 2013

	Non-salariés	Salariés	Total	Évolution 2013/2012 en %
Bénéficiaires d'un avantage de retraite de base**	1 562 431	2 495 081	4 057 512	- 1,1
Attributions d'un avantage de retraite de base**	53 676	151 007	204 683	+ 18,1
Bénéficiaires de la retraite complémentaire obligatoire	507 662		507 662	+ 0,2

* Droit propre et/ou droit de réversion.

** Les personnes bénéficiaires simultanément d'un avantage de retraite aux régimes des non-salariés et à celui des salariés agricoles (ou polypensionnées) sont comptées dans chacun des deux régimes.

Les familles

Les bénéficiaires de prestations familiales, de logement, de solidarité, et/ou liées au handicap fin 2013

	Non-salariés	Salariés	Total**	Évolution 2013/2012 en %
Familles bénéficiaires d'au moins une prestation familiale, de logement, de solidarité, et/ou d'handicap	154 872	244 798	401 147	- 2,3
Nombre d'enfants à charge des familles	154 848	283 303	439 646	- 1,1
Allocataires d'au moins une prestation familiale	71 345	140 813	213 070	- 1,4
Allocataires d'une prestation logement	87 540	133 574	221 580	- 3,7
Allocataires de l'allocation aux adultes handicapés	7 852	24 470	32 648	- 0,2
Allocataires du revenu de solidarité active*	10 955	23 263	34 218	+ 1,0

* Bénéficiaires d'un droit payable au 31 décembre 2013. Données non consolidées.

** Total incluant les familles pour lesquelles le régime est indéterminé.

Les accidents du travail

Accidents du travail des non-salariés et des salariés agricoles en 2013

	Non-salariés	Salariés	Total	Évolution 2013/2012 en %
Nombre de déclarations d'accidents*	25 730	75 643	101 373	+ 5,6
Personnes couvertes**	576 133	1 556 780		

* Données non consolidées pour les régimes des non-salariés.

** Pour le régime des non-salariés agricoles : affiliés à l'Atexa sans les enfants. Pour le régime des salariés agricoles : salariés employés en 2012, y compris les élèves des établissements privés.

L'action sanitaire et sociale

Les personnes couvertes en action sanitaire et sociale en 2013

	Non-salariés	Salariés	Total	Évolution 2013/2012 en %
Personnes couvertes en ASS	1 719 731	1 807 074	3 526 805	- 2,1

Ain Rhône

Les ressortissants agricoles

Les ressortissants au régime agricole avec double compte au 1^{er} juillet 2013

	Non-salariés	Salariés	Total	Évolution 2013/2012 en %
Ressortissants	51 735	87 833	139 568	- 0,9

Les actifs agricoles et l'emploi

Les actifs selon le statut et/ou le secteur d'activité au 1^{er} janvier 2013

Actifs agricoles	2013	Évolution 2013/2012 en %
Chefs d'exploitation et d'entreprise	10 505	- 0,8
Collaborateurs	1 071	- 7,8
Aides familiaux	94	- 2,1
Total actifs non salariés	11 670	- 1,5
Salariés d'exploitation ou culture-élevage	3 896	- 2,6
Salariés des organismes de services	5 739	- 1,4
Salariés de la Coopération	2 056	+ 0,2
Autres secteurs	4 740	+ 5,6
Total actifs salariés*	16 431	+ 0,4
Total actifs agricoles	28 101	- 0,4

* Nombre d'emplois en fin d'année 2012.

Établissements employeurs en 2012

	2012	Évolution 2012/2011 en %
Établissements employeurs	5 104	- 0,9

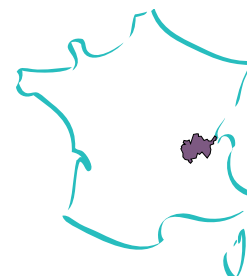
Les bénéficiaires de l'assurance maladie

Les personnes protégées aux régimes agricoles selon le statut au 1^{er} juillet 2013

	Non-salariés	Salariés	Total	Évolution 2013/2012 en %
Actifs	9 560	17 380	26 940	+ 1,5
Inactifs	17 077	10 323	27 400	- 2,9
Total ouvrants droit	26 637	27 703	54 340	- 0,8
Conjoints	2 554	2 810	5 364	- 3,4
Enfants et autres ayants droit	3 818	8 642	12 460	- 1,3
Total ayants droit	6 372	11 452	17 824	- 2,0
Total personnes protégées	33 009	39 155	72 164	- 1,1

Les bénéficiaires de la Couverture maladie universelle complémentaire fin 2013

	Non-salariés	Salariés	Total	Évolution 2013/2012 en %
Bénéficiaires de la CMU-C	344	1 658	2 002	+ 5,3



Les retraités agricoles

Les bénéficiaires d'un avantage de retraite* agricole fin 2013 et les attributions* en 2013

	Non-salariés	Salariés	Total	Évolution 2013/2012 en %
Bénéficiaires d'un avantage de retraite de base**	33 948	58 857	92 805	- 1,0
Attributions d'un avantage de retraite de base**	1 131	3 514	4 645	+ 15,0
Bénéficiaires de la retraite complémentaire obligatoire	11 274		11 274	+ 0,2

* Droit propre et/ou droit de réversion.

** Les personnes bénéficiaires simultanément d'un avantage de retraite aux régimes des non-salariés et à celui des salariés agricoles (ou polypensionnées) sont comptées dans chacun des deux régimes.

Les familles

Les bénéficiaires de prestations familiales, de logement, de solidarité, et/ou liées au handicap fin 2013

	Non-salariés	Salariés	Total**	Évolution 2013/2012 en %
Familles bénéficiaires d'au moins une prestation familiale, de logement, de solidarité, et/ou d'handicap	3 294	5 028	8 345	- 2,5
Nombre d'enfants à charge des familles	3 321	5 905	9 259	- 2,3
Allocataires d'au moins une prestation familiale	1 467	2 828	4 313	- 2,3
Allocataires d'une prestation logement	2 015	2 671	4 689	- 3,2
Allocataires de l'allocation aux adultes handicapés	105	508	615	+ 0,5
Allocataires du revenu de solidarité active*	230	664	894	+ 14,2

* Bénéficiaires d'un droit payable au 31 décembre 2013. Données non consolidées.

** Total incluant les familles pour lesquelles le régime est indéterminé.

Les accidents du travail

Accidents du travail des non-salariés et des salariés agricoles en 2013

	Non-salariés	Salariés	Total	Évolution 2013/2012 en %
Nombre de déclarations d'accidents*	648	2 431	3 079	- 0,6
Personnes couvertes**	13 189	57 888		

* Données non consolidées pour les régimes des non-salariés.

** Pour le régime des non-salariés agricoles : affiliés à l'Atexa sans les enfants. Pour le régime des salariés agricoles : salariés employés en 2012, y compris les élèves des établissements privés.

L'action sanitaire et sociale

Les personnes couvertes en action sanitaire et sociale en 2013

	Non-salariés	Salariés	Total	Évolution 2013/2012 en %
Personnes couvertes en ASS	38 210	39 904	78 114	- 1,8

Alpes du Nord

Les ressortissants agricoles

Les ressortissants au régime agricole avec double compte au 1^{er} juillet 2013

	Non-salariés	Salariés	Total	Évolution 2013/2012 en %
Ressortissants	63 802	89 225	153 027	- 0,9

Les actifs agricoles et l'emploi

Les actifs selon le statut et/ou le secteur d'activité au 1^{er} janvier 2013

Actifs agricoles	2013	Évolution 2013/2012 en %
Chefs d'exploitation et d'entreprise	12 678	- 0,8
Collaborateurs	873	- 4,2
Aides familiaux	221	- 7,5
Total actifs non salariés	13 772	- 1,1
Salariés d'exploitation ou culture-élevage	3 524	+ 4,1
Salariés des organismes de services	6 907	- 0,1
Salariés de la Coopération	2 293	+ 11,1
Autres secteurs	4 116	+ 4,2
Total actifs salariés*	16 840	+ 3,2
Total actifs agricoles	30 612	+ 1,2

* Nombre d'emplois en fin d'année 2012.

Établissements employeurs en 2012

	2012	Évolution 2012/2011 en %
Établissements employeurs	4 029	+ 1,9

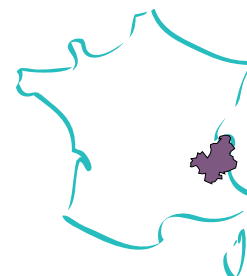
Les bénéficiaires de l'assurance maladie

Les personnes protégées aux régimes agricoles selon le statut au 1^{er} juillet 2013

	Non-salariés	Salariés	Total	Évolution 2013/2012 en %
Actifs	11 114	16 795	27 909	+ 2,3
Inactifs	19 928	12 575	32 503	- 2,2
Total ouvrants droit	31 042	29 370	60 412	- 0,2
Conjoints	2 111	2 954	5 065	- 2,5
Enfants et autres ayants droit	4 453	10 333	14 786	- 0,1
Total ayants droit	6 564	13 287	19 851	- 0,7
Total personnes protégées	37 606	42 657	80 263	- 0,3

Les bénéficiaires de la Couverture maladie universelle complémentaire fin 2013

	Non-salariés	Salariés	Total	Évolution 2013/2012 en %
Bénéficiaires de la CMU-C	409	776	1 185	+ 4,2



Les retraités agricoles

Les bénéficiaires d'un avantage de retraite* agricole fin 2013 et les attributions* en 2013

	Non-salariés	Salariés	Total	Évolution 2013/2012 en %
Bénéficiaires d'un avantage de retraite de base**	44 549	59 136	103 685	- 1,1
Attributions d'un avantage de retraite de base**	1 364	3 819	5 183	+ 13,9
Bénéficiaires de la retraite complémentaire obligatoire	11 124		11 124	- 0,2

* Droit propre et/ou droit de réversion.

** Les personnes bénéficiaires simultanément d'un avantage de retraite aux régimes des non-salariés et à celui des salariés agricoles (ou polypensionnées) sont comptées dans chacun des deux régimes.

Les familles

Les bénéficiaires de prestations familiales, de logement, de solidarité, et/ou liées au handicap fin 2013

	Non-salariés	Salariés	Total**	Évolution 2013/2012 en %
Familles bénéficiaires d'au moins une prestation familiale, de logement, de solidarité, et/ou d'handicap	3 315	4 257	7 586	+ 0,3
Nombre d'enfants à charge des familles	3 807	6 006	9 829	+ 0,8
Allocataires d'au moins une prestation familiale	1 753	3 010	4 774	+ 0,3
Allocataires d'une prestation logement	1 725	1 675	3 403	- 1,6
Allocataires de l'allocation aux adultes handicapés	132	263	395	+ 8,5
Allocataires du revenu de solidarité active*	203	188	391	+ 21,1

* Bénéficiaires d'un droit payable au 31 décembre 2013. Données non consolidées.

** Total incluant les familles pour lesquelles le régime est indéterminé.

Les accidents du travail

Accidents du travail des non-salariés et des salariés agricoles en 2013

	Non-salariés	Salariés	Total	Évolution 2013/2012 en %
Nombre de déclarations d'accidents*	760	2 245	3 005	+ 4,9
Personnes couvertes**	17 215	33 316		

* Données non consolidées pour les régimes des non-salariés.

** Pour le régime des non-salariés agricoles : affiliés à l'Atexa sans les enfants. Pour le régime des salariés agricoles : salariés employés en 2012, y compris les élèves des établissements privés.

L'action sanitaire et sociale

Les personnes couvertes en action sanitaire et sociale en 2013

	Non-salariés	Salariés	Total	Évolution 2013/2012 en %
Personnes couvertes en ASS	42 527	42 978	85 505	- 1,1

Alpes Vaucluse

Les ressortissants agricoles

Les ressortissants au régime agricole avec double compte au 1^{er} juillet 2013

	Non-salariés	Salariés	Total	Évolution 2013/2012 en %
Ressortissants	44 178	88 304	132 482	- 0,4

Les actifs agricoles et l'emploi

Les actifs selon le statut et/ou le secteur d'activité au 1^{er} janvier 2013

Actifs agricoles	2013	Évolution 2013/2012 en %
Chefs d'exploitation et d'entreprise	9 462	- 1,2
Collaborateurs	811	- 6,9
Aides familiaux	138	- 3,5
Total actifs non salariés	10 411	- 1,7
Salariés d'exploitation ou culture-élevage	7 437	+ 2,8
Salariés des organismes de services	3 567	- 1,9
Salariés de la Coopération	1 777	+ 0,2
Autres secteurs	1 716	+ 1,5
Total actifs salariés*	14 497	+ 1,1
Total actifs agricoles	24 908	- 0,1

* Nombre d'emplois en fin d'année 2012.

Établissements employeurs en 2012

	2012	Évolution 2012/2011 en %
Établissements employeurs	5 422	- 0,3

Les bénéficiaires de l'assurance maladie

Les personnes protégées aux régimes agricoles selon le statut au 1^{er} juillet 2013

	Non-salariés	Salariés	Total	Évolution 2013/2012 en %
Actifs	8 800	16 335	25 135	+ 0,1
Inactifs	14 516	22 657	37 173	- 1,1
Total ouvrants droit	23 316	38 992	62 308	- 0,6
Conjoints	2 436	3 999	6 435	- 2,0
Enfants et autres ayants droit	3 702	10 695	14 397	- 2,7
Total ayants droit	6 138	14 694	20 832	- 2,5
Total personnes protégées	29 454	53 686	83 140	- 1,1

Les bénéficiaires de la Couverture maladie universelle complémentaire fin 2013

	Non-salariés	Salariés	Total	Évolution 2013/2012 en %
Bénéficiaires de la CMU-C	540	3 871	4 411	+ 0,9



Les retraités agricoles

Les bénéficiaires d'un avantage de retraite* agricole fin 2013 et les attributions* en 2013

	Non-salariés	Salariés	Total	Évolution 2013/2012 en %
Bénéficiaires d'un avantage de retraite de base**	28 237	57 165	85 402	+ 0,8
Attributions d'un avantage de retraite de base**	1 157	4 562	5 719	+ 18,4
Bénéficiaires de la retraite complémentaire obligatoire	8 908		8 908	+ 1,6

* Droit propre et/ou droit de réversion.

** Les personnes bénéficiaires simultanément d'un avantage de retraite aux régimes des non-salariés et à celui des salariés agricoles (ou polypensionnées) sont comptées dans chacun des deux régimes.

Les familles

Les bénéficiaires de prestations familiales, de logement, de solidarité, et/ou liées au handicap fin 2013

	Non-salariés	Salariés	Total**	Évolution 2013/2012 en %
Familles bénéficiaires d'au moins une prestation familiale, de logement, de solidarité, et/ou d'handicap	2 555	8 659	11 239	+ 0,7
Nombre d'enfants à charge des familles	2 883	9 140	12 046	- 0,1
Allocataires d'au moins une prestation familiale	1 420	4 619	6 061	+ 1,2
Allocataires d'une prestation logement	1 311	6 066	7 378	+ 0,8
Allocataires de l'allocation aux adultes handicapés	72	574	649	- 3,3
Allocataires du revenu de solidarité active*	259	911	1 170	- 6,4

* Bénéficiaires d'un droit payable au 31 décembre 2013. Données non consolidées.

** Total incluant les familles pour lesquelles le régime est indéterminé.

Les accidents du travail

Accidents du travail des non-salariés et des salariés agricoles en 2013

	Non-salariés	Salariés	Total	Évolution 2013/2012 en %
Nombre de déclarations d'accidents*	369	1 619	1 988	- 2,6
Personnes couvertes**	11 913	49 990		

* Données non consolidées pour les régimes des non-salariés.

** Pour le régime des non-salariés agricoles : affiliés à l'Atexa sans les enfants. Pour le régime des salariés agricoles : salariés employés en 2012, y compris les élèves des établissements privés.

L'action sanitaire et sociale

Les personnes couvertes en action sanitaire et sociale en 2013

	Non-salariés	Salariés	Total	Évolution 2013/2012 en %
Personnes couvertes en ASS	33 151	54 086	87 237	- 1,5

Alsace

Les ressortissants agricoles

Les ressortissants au régime agricole avec double compte au 1^{er} juillet 2013

	Non-salariés	Salariés	Total	Évolution 2013/2012 en %
Ressortissants	38 954	67 966	106 920	- 1,3

Les actifs agricoles et l'emploi

Les actifs selon le statut et/ou le secteur d'activité au 1^{er} janvier 2013

Actifs agricoles	2013	Évolution 2013/2012 en %
Chefs d'exploitation et d'entreprise	8 804	+ 0,2
Collaborateurs	411	- 7,2
Aides familiaux	27	+ 3,8
Total actifs non-salariés	9 242	- 0,1
Salariés d'exploitation ou culture-élevage	6 683	+ 4,8
Salariés des organismes de services	3 052	+ 5,0
Salariés de la coopération	1 683	+ 14,7
Autres secteurs	3 808	+ 8,0
Total actifs salariés*	15 226	+ 6,7
Total actifs agricoles	24 468	+ 4,0

* Nombre d'emplois en fin d'année 2012.

Établissements employeurs en 2012

	2012	Évolution 2012/2011 en %
Établissements employeurs	5 000	+ 1,7

Les bénéficiaires de l'assurance maladie

Les personnes protégées aux régimes agricoles selon le statut au 1^{er} juillet 2013

	Non-salariés	Salariés	Total	Évolution 2013/2012 en %
Actifs	6 919	14 261	21 180	+ 2,0
Inactifs	13 275	11 102	24 377	- 2,3
Total ouvrants droit	20 194	25 363	45 557	- 0,3
Conjoints	1 026	2 570	3 596	- 1,4
Enfants et autres ayants droit	1 541	8 027	9 568	- 1,2
Total ayants droit	2 567	10 597	13 164	- 1,3
Total personnes protégées	22 761	35 960	58 721	- 0,6

Les bénéficiaires de la Couverture maladie universelle complémentaire fin 2013

	Non-salariés	Salariés	Total	Évolution 2013/2012 en %
Bénéficiaires de la CMU-C	104	1 280	1 384	+ 9,8



Les retraités agricoles

Les bénéficiaires d'un avantage de retraite* agricole fin 2013 et les attributions* en 2013

	Non-salariés	Salariés	Total	Évolution 2013/2012 en %
Bénéficiaires d'un avantage de retraite de base**	28 661	42 656	71 317	- 1,7
Attributions d'un avantage de retraite de base**	849	2 415	3 264	+ 17,4
Bénéficiaires de la retraite complémentaire obligatoire	8 247		8 247	- 0,4

* Droit propre et/ou droit de réversion.

** Les personnes bénéficiaires simultanément d'un avantage de retraite aux régimes des non-salariés et à celui des salariés agricoles (ou polypensionnées) sont comptées dans chacun des deux régimes.

Les familles

Les bénéficiaires de prestations familiales, de logement, de solidarité, et/ou liées au handicap fin 2013

	Non-salariés	Salariés	Total**	Évolution 2013/2012 en %
Familles bénéficiaires d'au moins une prestation familiale, de logement, de solidarité, et/ou d'handicap	1 420	3 461	4 900	- 0,5
Nombre d'enfants à charge des familles	1 830	4 787	6 648	+ 0,4
Allocataires d'au moins une prestation familiale	839	2 386	3 242	+ 0,4
Allocataires d'une prestation logement	594	1 489	2 086	+ 0,4
Allocataires de l'allocation aux adultes handicapés	58	241	300	+ 2,7
Allocataires du revenu de solidarité active*	32	280	312	- 5,5

* Bénéficiaires d'un droit payable au 31 décembre 2013. Données non consolidées.

** Total incluant les familles pour lesquelles le régime est indéterminé.

Les accidents du travail

Accidents du travail des non-salariés et des salariés agricoles en 2013

	Non-salariés	Salariés	Total	Évolution 2013/2012 en %
Nombre de déclarations d'accidents* Personnes couvertes**				

* Les accidents de travail des non-salariés agricoles des départements Bas-Rhin et Haut-Rhin ne sont pas gérés par la MSA d'Alsace.

** Pour le régime des non-salariés agricoles : affiliés à l'Atexa sans les enfants. Pour le régime des salariés agricoles : salariés employés en 2012, y compris les élèves des établissements privés.

L'action sanitaire et sociale

Les personnes couvertes en action sanitaire et sociale en 2013

	Non-salariés	Salariés	Total	Évolution 2013/2012 en %
Personnes couvertes en ASS	26 683	35 040	61 723	- 1,5

Ardèche Drôme Loire

Les ressortissants agricoles

Les ressortissants au régime agricole avec double compte au 1^{er} juillet 2013

	Non-salariés	Salariés	Total	Évolution 2013/2012 en %
Ressortissants	79 873	93 699	173 572	- 1,7

Les actifs agricoles et l'emploi

Les actifs selon le statut et/ou le secteur d'activité au 1^{er} janvier 2013

Actifs agricoles	2013	Évolution 2013/2012 en %
Chefs d'exploitation et d'entreprise	15 299	- 0,6
Collaborateurs	1 597	- 4,3
Aides familiaux	219	+ 4,8
Total actifs non salariés	17 115	- 0,9
Salariés d'exploitation ou culture-élevage	6 261	+ 4,8
Salariés des organismes de services	4 891	- 1,3
Salariés de la Coopération	2 671	+ 4,4
Autres secteurs	2 509	+ 1,3
Total actifs salariés*	16 332	+ 2,3
Total actifs agricoles	33 447	+ 0,6

* Nombre d'emplois en fin d'année 2012.

Établissements employeurs en 2012

	2012	Évolution 2012/2011 en %
Établissements employeurs	5 809	- 0,7

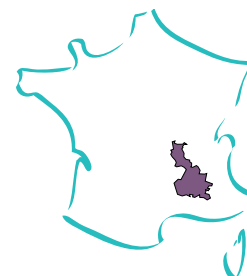
Les bénéficiaires de l'assurance maladie

Les personnes protégées aux régimes agricoles selon le statut au 1^{er} juillet 2013

	Non-salariés	Salariés	Total	Évolution 2013/2012 en %
Actifs	14 093	17 315	31 408	+ 0,3
Inactifs	25 701	18 245	43 946	- 2,8
Total ouvrants droit	39 794	35 560	75 354	- 1,5
Conjoints	4 056	3 638	7 694	- 3,8
Enfants et autres ayants droit	6 204	10 310	16 514	- 2,1
Total ayants droit	10 260	13 948	24 208	- 2,6
Total personnes protégées	50 054	49 508	99 562	- 1,8

Les bénéficiaires de la Couverture maladie universelle complémentaire fin 2013

	Non-salariés	Salariés	Total	Évolution 2013/2012 en %
Bénéficiaires de la CMU-C	1 057	2 685	3 742	+ 2,4



Les retraités agricoles

Les bénéficiaires d'un avantage de retraite* agricole fin 2013 et les attributions* en 2013

	Non-salariés	Salariés	Total	Évolution 2013/2012 en %
Bénéficiaires d'un avantage de retraite de base**	53 936	62 517	116 453	- 0,9
Attributions d'un avantage de retraite de base**	1 844	4 295	6 139	+ 18,2
Bénéficiaires de la retraite complémentaire obligatoire	16 048		16 048	+ 0,5

* Droit propre et/ou droit de réversion.

** Les personnes bénéficiaires simultanément d'un avantage de retraite aux régimes des non-salariés et à celui des salariés agricoles (ou polypensionnées) sont comptées dans chacun des deux régimes.

Les familles

Les bénéficiaires de prestations familiales, de logement, de solidarité, et/ou liées au handicap fin 2013

	Non-salariés	Salariés	Total**	Évolution 2013/2012 en %
Familles bénéficiaires d'au moins une prestation familiale, de logement, de solidarité, et/ou d'handicap	6 177	6 975	13 205	- 3,4
Nombre d'enfants à charge des familles	5 647	7 878	13 557	- 0,4
Allocataires d'au moins une prestation familiale	2 624	3 930	6 572	- 1,2
Allocataires d'une prestation logement	3 958	4 003	7 983	- 6,4
Allocataires de l'allocation aux adultes handicapés	301	555	872	+ 2,7
Allocataires du revenu de solidarité active*	572	890	1 462	- 0,1

* Bénéficiaires d'un droit payable au 31 décembre 2013. Données non consolidées.

** Total incluant les familles pour lesquelles le régime est indéterminé.

Les accidents du travail

Accidents du travail des non-salariés et des salariés agricoles en 2013

	Non-salariés	Salariés	Total	Évolution 2013/2012 en %
Nombre de déclarations d'accidents*	956	2 054	3 010	+ 4,4
Personnes couvertes**	20 327	58 544		

* Données non consolidées pour les régimes des non-salariés.

** Pour le régime des non-salariés agricoles : affiliés à l'Atexa sans les enfants. Pour le régime des salariés agricoles : salariés employés en 2012, y compris les élèves des établissements privés.

L'action sanitaire et sociale

Les personnes couvertes en action sanitaire et sociale en 2013

	Non-salariés	Salariés	Total	Évolution 2013/2012 en %
Personnes couvertes en ASS	57 060	49 901	106 961	- 2,5

Armorique

↳ Les ressortissants agricoles

Les ressortissants au régime agricole avec double compte au 1^{er} juillet 2013

	Non-salariés	Salariés	Total	Évolution 2013/2012 en %
Ressortissants	112 019	127 527	239 546	- 1,3

↳ Les actifs agricoles et l'emploi

Les actifs selon le statut et/ou le secteur d'activité au 1^{er} janvier 2013

Actifs agricoles	2013	Évolution 2013/2012 en %
Chefs d'exploitation et d'entreprise	20 343	- 1,7
Collaborateurs	1 373	- 8,5
Aides familiaux	81	- 14,7
Total actifs non salariés	21 797	- 2,2
Salariés d'exploitation ou culture-élevage	12 015	+ 5,0
Salariés des organismes de services	7 310	+ 2,4
Salariés de la Coopération	10 854	+ 2,5
Autres secteurs	3 494	+ 6,9
Total actifs salariés*	33 673	+ 3,8
Total actifs agricoles	55 470	+ 1,4

* Nombre d'emplois en fin d'année 2012.

Établissements employeurs en 2012

	2012	Évolution 2012/2011 en %
Établissements employeurs	8 464	+ 0,9

↳ Les bénéficiaires de l'assurance maladie

Les personnes protégées aux régimes agricoles selon le statut au 1^{er} juillet 2013

	Non-salariés	Salariés	Total	Évolution 2013/2012 en %
Actifs	19 581	33 003	52 584	+ 2,0
Inactifs	41 875	21 094	62 969	- 4,5
Total ouvrants droit	61 456	54 097	115 553	- 1,7
Conjoints	2 179	5 421	7 600	- 2,2
Enfants et autres ayants droit	9 309	18 808	28 117	- 2,0
Total ayants droit	11 488	24 229	35 717	- 2,1
Total personnes protégées	72 944	78 326	151 270	- 1,8

Les bénéficiaires de la Couverture maladie universelle complémentaire fin 2013

	Non-salariés	Salariés	Total	Évolution 2013/2012 en %
Bénéficiaires de la CMU-C	634	2 104	2 738	+ 14,0



Les retraités agricoles

Les bénéficiaires d'un avantage de retraite* agricole fin 2013 et les attributions* en 2013

	Non-salariés	Salariés	Total	Évolution 2013/2012 en %
Bénéficiaires d'un avantage de retraite de base**	78 311	69 555	147 866	- 1,2
Attributions d'un avantage de retraite de base**	2 575	5 297	7 872	+ 26,1
Bénéficiaires de la retraite complémentaire obligatoire	25 694		25 694	- 0,7

* Droit propre et/ou droit de réversion.

** Les personnes bénéficiaires simultanément d'un avantage de retraite aux régimes des non-salariés et à celui des salariés agricoles (ou polypensionnées) sont comptées dans chacun des deux régimes.

Les familles

Les bénéficiaires de prestations familiales, de logement, de solidarité, et/ou liées au handicap fin 2013

	Non-salariés	Salariés	Total**	Évolution 2013/2012 en %
Familles bénéficiaires d'au moins une prestation familiale, de logement, de solidarité, et/ou d'handicap	9 072	11 449	20 565	- 2,4
Nombre d'enfants à charge des familles	8 560	14 973	23 595	- 1,0
Allocataires d'au moins une prestation familiale	3 800	7 269	11 102	- 1,1
Allocataires d'une prestation logement	5 589	5 347	10 944	- 4,3
Allocataires de l'allocation aux adultes handicapés	405	1 416	1 821	+ 2,0
Allocataires du revenu de solidarité active*	357	790	1 147	+ 8,6

* Bénéficiaires d'un droit payable au 31 décembre 2013. Données non consolidées.

** Total incluant les familles pour lesquelles le régime est indéterminé.

Les accidents du travail

Accidents du travail des non-salariés et des salariés agricoles en 2013

	Non-salariés	Salariés	Total	Évolution 2013/2012 en %
Nombre de déclarations d'accidents*	1 350	4 094	5 444	+ 3,7
Personnes couvertes**	23 273	68 110		

* Données non consolidées pour les régimes des non-salariés.

** Pour le régime des non-salariés agricoles : affiliés à l'Atexa sans les enfants. Pour le régime des salariés agricoles : salariés employés en 2012, y compris les élèves des établissements privés.

L'action sanitaire et sociale

Les personnes couvertes en action sanitaire et sociale en 2013

	Non-salariés	Salariés	Total	Évolution 2013/2012 en %
Personnes couvertes en ASS	79 736	77 009	156 745	- 2,3

Auvergne

↳ Les ressortissants agricoles

Les ressortissants au régime agricole avec double compte au 1^{er} juillet 2013

	Non-salariés	Salariés	Total	Évolution 2013/2012 en %
Ressortissants	107 230	97 132	204 362	- 2,6

↳ Les actifs agricoles et l'emploi

Les actifs selon le statut et/ou le secteur d'activité au 1^{er} janvier 2013

Actifs agricoles	2013	Évolution 2013/2012 en %
Chefs d'exploitation et d'entreprise	24 159	- 1,4
Collaborateurs	2 350	- 7,5
Aides familiaux	385	- 0,8
Total actifs non salariés	26 894	- 2,0
Salariés d'exploitation ou culture-élevage	4 031	+ 2,5
Salariés des organismes de services	6 608	+ 1,6
Salariés de la Coopération	3 412	- 2,4
Autres secteurs	3 283	+ 2,2
Total actifs salariés*	17 334	+ 1,1
Total actifs agricoles	44 228	- 0,8

* Nombre d'emplois en fin d'année 2012.

Établissements employeurs en 2012

	2012	Évolution 2012/2011 en %
Établissements employeurs	4 537	- 0,7

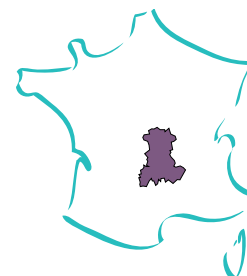
↳ Les bénéficiaires de l'assurance maladie

Les personnes protégées aux régimes agricoles selon le statut au 1^{er} juillet 2013

	Non-salariés	Salariés	Total	Évolution 2013/2012 en %
Actifs	22 656	15 820	38 476	- 0,3
Inactifs	36 839	13 521	50 360	- 2,4
Total ouvrants droit	54 495	29 341	88 836	- 1,5
Conjoints	5 643	3 013	8 656	- 6,4
Enfants et autres ayants droit	7 874	7 701	15 575	- 1,8
Total ayants droit	13 517	10 714	24 231	- 3,5
Total personnes protégées	73 012	40 055	113 067	- 1,9

Les bénéficiaires de la Couverture maladie universelle complémentaire fin 2013

	Non-salariés	Salariés	Total	Évolution 2013/2012 en %
Bénéficiaires de la CMU-C	1 534	1 209	2 743	+ 6,9



Les retraités agricoles

Les bénéficiaires d'un avantage de retraite* agricole fin 2013 et les attributions* en 2013

	Non-salariés	Salariés	Total	Évolution 2013/2012 en %
Bénéficiaires d'un avantage de retraite de base**	68 395	70 234	138 629	- 2,3
Attributions d'un avantage de retraite de base**	2 119	3 361	5 480	+ 1,6
Bénéficiaires de la retraite complémentaire obligatoire	21 192		21 192	+ 0,1

* Droit propre et/ou droit de réversion.

** Les personnes bénéficiaires simultanément d'un avantage de retraite aux régimes des non-salariés et à celui des salariés agricoles (ou polypensionnées) sont comptées dans chacun des deux régimes.

Les familles

Les bénéficiaires de prestations familiales, de logement, de solidarité, et/ou liées au handicap fin 2013

	Non-salariés	Salariés	Total**	Évolution 2013/2012 en %
Familles bénéficiaires d'au moins une prestation familiale, de logement, de solidarité, et/ou d'handicap	9 607	5 639	15 263	- 2,2
Nombre d'enfants à charge des familles	7 822	5 531	13 369	- 1,4
Allocataires d'au moins une prestation familiale	3 891	2 869	6 769	- 2,4
Allocataires d'une prestation logement	5 928	3 088	9 018	- 3,2
Allocataires de l'allocation aux adultes handicapés	676	703	1 385	+ 2,5
Allocataires du revenu de solidarité active*	988	335	1 323	+ 4,3

* Bénéficiaires d'un droit payable au 31 décembre 2013. Données non consolidées.

** Total incluant les familles pour lesquelles le régime est indéterminé.

Les accidents du travail

Accidents du travail des non-salariés et des salariés agricoles en 2013

	Non-salariés	Salariés	Total	Évolution 2013/2012 en %
Nombre de déclarations d'accidents*	2 168	1 356	3 524	+ 16,4
Personnes couvertes**	30 562	32 942		

* Données non consolidées pour les régimes des non-salariés.

** Pour le régime des non-salariés agricoles : affiliés à l'Atexa sans les enfants. Pour le régime des salariés agricoles : salariés employés en 2012, y compris les élèves des établissements privés.

L'action sanitaire et sociale

Les personnes couvertes en action sanitaire et sociale en 2013

	Non-salariés	Salariés	Total	Évolution 2013/2012 en %
Personnes couvertes en ASS	81 053	42 213	123 266	- 3,0

Beauce Cœur de Loire

Les ressortissants agricoles

Les ressortissants au régime agricole avec double compte au 1^{er} juillet 2013

	Non-salariés	Salariés	Total	Évolution 2013/2012 en %
Ressortissants	55 368	110 242	165 610	- 1,9

Les actifs agricoles et l'emploi

Les actifs selon le statut et/ou le secteur d'activité au 1^{er} janvier 2013

Actifs agricoles	2013	Évolution 2013/2012 en %
Chefs d'exploitation et d'entreprise	12 059	- 1,0
Collaborateurs	940	- 6,5
Aides familiaux	70	-11,4
Total actifs non salariés	13 069	- 1,4
Salariés d'exploitation ou culture-élevage	6 207	- 3,5
Salariés des organismes de services	6 085	- 0,6
Salariés de la Coopération	2 754	- 0,9
Autres secteurs	3 465	- 3,1
Total actifs salariés*	18 511	- 2,1
Total actifs agricoles	31 580	- 1,8

* Nombre d'emplois en fin d'année 2012.

Établissements employeurs en 2012

	2012	Évolution 2012/2011 en %
Établissements employeurs	5 398	+ 0,5

Les bénéficiaires de l'assurance maladie

Les personnes protégées aux régimes agricoles selon le statut au 1^{er} juillet 2013

	Non-salariés	Salariés	Total	Évolution 2013/2012 en %
Actifs	10 934	18 774	29 708	- 0,9
Inactifs	18 787	15 198	33 985	- 1,6
Total ouvrants droit	29 721	33 972	63 693	- 1,3
Conjoints	2 991	3 486	6 477	- 4,7
Enfants et autres ayants droit	3 386	9 179	12 565	- 0,4
Total ayants droit	6 377	12 665	19 042	- 1,9
Total personnes protégées	36 098	46 637	82 735	- 1,4

Les bénéficiaires de la Couverture maladie universelle complémentaire fin 2013

	Non-salariés	Salariés	Total	Évolution 2013/2012 en %
Bénéficiaires de la CMU-C	250	1 470	1 720	+ 4,0

Les retraités agricoles

Les bénéficiaires d'un avantage de retraite* agricole fin 2013 et les attributions* en 2013

	Non-salariés	Salariés	Total	Évolution 2013/2012 en %
Bénéficiaires d'un avantage de retraite de base**	36 789	78 407	115 196	- 1,4
Attributions d'un avantage de retraite de base**	1 260	4 164	5 424	+ 14,4
Bénéficiaires de la retraite complémentaire obligatoire	13 248		13 248	+ 0,1

* Droit propre et/ou droit de réversion.

** Les personnes bénéficiaires simultanément d'un avantage de retraite aux régimes des non-salariés et à celui des salariés agricoles (ou polypensionnées) sont comptées dans chacun des deux régimes.

Les familles

Les bénéficiaires de prestations familiales, de logement, de solidarité, et/ou liées au handicap fin 2013

	Non-salariés	Salariés	Total**	Évolution 2013/2012 en %
Familles bénéficiaires d'au moins une prestation familiale, de logement, de solidarité, et/ou d'handicap	2 551	6 396	8 961	- 2,8
Nombre d'enfants à charge des familles	2 756	7 258	10 024	- 2,3
Allocataires d'au moins une prestation familiale	1 226	3 619	4 851	- 1,3
Allocataires d'une prestation logement	1 302	3 364	4 669	- 4,9
Allocataires de l'allocation aux adultes handicapés	89	669	765	- 2,5
Allocataires du revenu de solidarité active*	200	599	799	+ 5,0

* Bénéficiaires d'un droit payable au 31 décembre 2013. Données non consolidées.

** Total incluant les familles pour lesquelles le régime est indéterminé.

Les accidents du travail

Accidents du travail des non-salariés et des salariés agricoles en 2013

	Non-salariés	Salariés	Total	Évolution 2013/2012 en %
Nombre de déclarations d'accidents*	390	1 976	2 366	+ 8,1
Personnes couvertes**	13 980	37 342		

* Données non consolidées pour les régimes des non-salariés.

** Pour le régime des non-salariés agricoles : affiliés à l'Atexa sans les enfants. Pour le régime des salariés agricoles : salariés employés en 2012, y compris les élèves des établissements privés.

L'action sanitaire et sociale

Les personnes couvertes en action sanitaire et sociale en 2013

	Non-salariés	Salariés	Total	Évolution 2013/2012 en %
Personnes couvertes en ASS	41 259	48 901	90 160	- 2,2

Berry Touraine

↳ Les ressortissants agricoles

Les ressortissants au régime agricole avec double compte au 1^{er} juillet 2013

	Non-salariés	Salariés	Total	Évolution 2013/2012 en %
Ressortissants	66 274	108 357	174 631	- 1,8

↳ Les actifs agricoles et l'emploi

Les actifs selon le statut et/ou le secteur d'activité au 1^{er} janvier 2013

Actifs agricoles	2013	Évolution 2013/2012 en %
Chefs d'exploitation et d'entreprise	12 407	- 1,0
Collaborateurs	992	- 6,1
Aides familiaux	75	- 10,7
Total actifs non salariés	13 474	- 1,5
Salariés d'exploitation ou culture-élevage	7 534	+ 2,9
Salariés des organismes de services	4 695	+ 0,9
Salariés de la Coopération	1 377	+ 6,4
Autres secteurs	2 945	+ 1,4
Total actifs salariés*	16 551	+ 2,3
Total actifs agricoles	30 025	+ 0,6

* Nombre d'emplois en fin d'année 2012.

Établissements employeurs en 2012

	2012	Évolution 2012/2011 en %
Établissements employeurs	5 628	+ 1,4

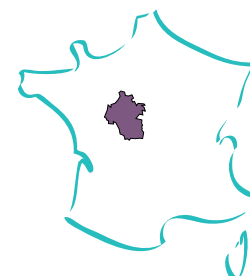
↳ Les bénéficiaires de l'assurance maladie

Les personnes protégées aux régimes agricoles selon le statut au 1^{er} juillet 2013

	Non-salariés	Salariés	Total	Évolution 2013/2012 en %
Actifs	11 494	15 571	27 065	- 0,8
Inactifs	22 600	17 182	39 782	- 1,9
Total ouvrants droit	34 094	32 753	66 847	- 1,5
Conjoints	3 157	3 367	6 524	- 3,9
Enfants et autres ayants droit	3 977	8 777	12 754	+ 0,0
Total ayants droit	7 134	12 144	19 278	- 1,4
Total personnes protégées	41 228	44 897	86 125	- 1,4

Les bénéficiaires de la Couverture maladie universelle complémentaire fin 2013

	Non-salariés	Salariés	Total	Évolution 2013/2012 en %
Bénéficiaires de la CMU-C	371	1 523	1 894	+ 4,1



Les retraités agricoles

Les bénéficiaires d'un avantage de retraite* agricole fin 2013 et les attributions* en 2013

	Non-salariés	Salariés	Total	Évolution 2013/2012 en %
Bénéficiaires d'un avantage de retraite de base**	45 951	80 122	126 073	- 1,5
Attributions d'un avantage de retraite de base**	1 563	4 323	5 886	+ 17,2
Bénéficiaires de la retraite complémentaire obligatoire	15 442		15 442	+ 0,9

* Droit propre et/ou droit de réversion.

** Les personnes bénéficiaires simultanément d'un avantage de retraite aux régimes des non-salariés et à celui des salariés agricoles (ou polypensionnées) sont comptées dans chacun des deux régimes.

Les familles

Les bénéficiaires de prestations familiales, de logement, de solidarité, et/ou liées au handicap fin 2013

	Non-salariés	Salariés	Total**	Évolution 2013/2012 en %
Familles bénéficiaires d'au moins une prestation familiale, de logement, de solidarité, et/ou d'handicap	3 539	6 521	10 071	- 2,9
Nombre d'enfants à charge des familles	3 227	6 794	10 030	- 1,8
Allocataires d'au moins une prestation familiale	1 495	3 403	4 905	- 2,0
Allocataires d'une prestation logement	2 021	3 747	5 769	- 4,6
Allocataires de l'allocation aux adultes handicapés	178	737	917	+ 1,3
Allocataires du revenu de solidarité active*	256	556	812	- 4,2

* Bénéficiaires d'un droit payable au 31 décembre 2013. Données non consolidées.

** Total incluant les familles pour lesquelles le régime est indéterminé.

Les accidents du travail

Accidents du travail des non-salariés et des salariés agricoles en 2013

	Non-salariés	Salariés	Total	Évolution 2013/2012 en %
Nombre de déclarations d'accidents*	469	1 618	2 087	+ 4,6
Personnes couvertes**	14 703	37 374		

* Données non consolidées pour les régimes des non-salariés.

** Pour le régime des non-salariés agricoles : affiliés à l'Atexa sans les enfants. Pour le régime des salariés agricoles : salariés employés en 2012, y compris les élèves des établissements privés.

L'action sanitaire et sociale

Les personnes couvertes en action sanitaire et sociale en 2013

	Non-salariés	Salariés	Total	Évolution 2013/2012 en %
Personnes couvertes en ASS	47 163	47 380	94 543	- 2,4

Bourgogne

Les ressortissants agricoles

Les ressortissants au régime agricole avec double compte au 1^{er} juillet 2013

	Non-salariés	Salariés	Total	Évolution 2013/2012 en %
Ressortissants	92 839	125 305	218 144	- 1,8

Les actifs agricoles et l'emploi

Les actifs selon le statut et/ou le secteur d'activité au 1^{er} janvier 2013

Actifs agricoles	2013	Évolution 2013/2012 en %
Chefs d'exploitation et d'entreprise	20 524	- 1,2
Collaborateurs	1 757	- 6,6
Aides familiaux	182	- 13,7
Total actifs non salariés	22 463	- 1,7
Salariés d'exploitation ou culture-élevage	11 292	- 2,4
Salariés des organismes de services	5 540	- 0,5
Salariés de la Coopération	3 501	+ 5,5
Autres secteurs	4 314	- 1,2
Total actifs salariés*	24 647	- 0,7
Total actifs agricoles	47 110	- 1,2

* Nombre d'emplois en fin d'année 2012.

Établissements employeurs en 2012

	2012	Évolution 2012/2011 en %
Établissements employeurs	8 778	+ 0,3

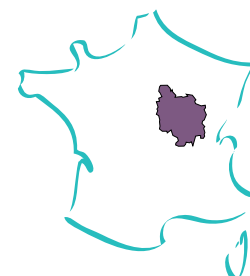
Les bénéficiaires de l'assurance maladie

Les personnes protégées aux régimes agricoles selon le statut au 1^{er} juillet 2013

	Non-salariés	Salariés	Total	Évolution 2013/2012 en %
Actifs	19 198	24 038	43 236	+ 0,2
Inactifs	31 120	16 147	47 267	- 2,0
Total ouvrants droit	50 318	40 185	90 503	- 1,0
Conjoints	5 362	4 110	9 472	- 4,3
Enfants et autres ayants droit	6 795	11 323	18 118	- 2,5
Total ayants droit	12 157	15 433	27 590	- 3,1
Total personnes protégées	62 475	55 618	118 093	- 1,5

Les bénéficiaires de la Couverture maladie universelle complémentaire fin 2013

	Non-salariés	Salariés	Total	Évolution 2013/2012 en %
Bénéficiaires de la CMU-C	413	1 479	1 892	+ 4,7



Les retraités agricoles

Les bénéficiaires d'un avantage de retraite* agricole fin 2013 et les attributions* en 2013

	Non-salariés	Salariés	Total	Évolution 2013/2012 en %
Bénéficiaires d'un avantage de retraite de base**	59 719	85 629	145 348	- 1,2
Attributions d'un avantage de retraite de base**	2 295	5 173	7 468	+ 27,7
Bénéficiaires de la retraite complémentaire obligatoire	21 960		21 960	+ 0,6

* Droit propre et/ou droit de réversion.

** Les personnes bénéficiaires simultanément d'un avantage de retraite aux régimes des non-salariés et à celui des salariés agricoles (ou polypensionnées) sont comptées dans chacun des deux régimes.

Les familles

Les bénéficiaires de prestations familiales, de logement, de solidarité, et/ou liées au handicap fin 2013

	Non-salariés	Salariés	Total**	Évolution 2013/2012 en %
Familles bénéficiaires d'au moins une prestation familiale, de logement, de solidarité, et/ou d'handicap	5 935	8 101	14 067	- 2,2
Nombre d'enfants à charge des familles	5 987	9 147	15 175	- 1,9
Allocataires d'au moins une prestation familiale	2 791	4 540	7 352	- 1,6
Allocataires d'une prestation logement	3 236	4 301	7 542	- 3,3
Allocataires de l'allocation aux adultes handicapés	268	967	1 243	+ 2,7
Allocataires du revenu de solidarité active*	362	781	1 143	- 3,9

* Bénéficiaires d'un droit payable au 31 décembre 2013. Données non consolidées.

** Total incluant les familles pour lesquelles le régime est indéterminé.

Les accidents du travail

Accidents du travail des non-salariés et des salariés agricoles en 2013

	Non-salariés	Salariés	Total	Évolution 2013/2012 en %
Nombre de déclarations d'accidents*	1 157	2 754	3 911	+ 9,4
Personnes couvertes**	24 402	80 096		

* Données non consolidées pour les régimes des non-salariés.

** Pour le régime des non-salariés agricoles : affiliés à l'Atexa sans les enfants. Pour le régime des salariés agricoles : salariés employés en 2012, y compris les élèves des établissements privés.

L'action sanitaire et sociale

Les personnes couvertes en action sanitaire et sociale en 2013

	Non-salariés	Salariés	Total	Évolution 2013/2012 en %
Personnes couvertes en ASS	70 436	57 097	127 533	- 2,2

Charentes

Les ressortissants agricoles

Les ressortissants au régime agricole avec double compte au 1^{er} juillet 2013

	Non-salariés	Salariés	Total	Évolution 2013/2012 en %
Ressortissants	65 548	93 885	159 433	- 1,5

Les actifs agricoles et l'emploi

Les actifs selon le statut et/ou le secteur d'activité au 1^{er} janvier 2013

Actifs agricoles	2013	Évolution 2013/2012 en %
Chefs d'exploitation et d'entreprise	12 578	- 1,6
Collaborateurs	1 152	- 3,6
Aides familiaux	70	- 15,7
Total actifs non salariés	13 800	- 1,9
Salariés d'exploitation ou culture-élevage	11 148	+ 1,7
Salariés des organismes de services	4 042	+ 3,2
Salariés de la Coopération	1 888	- 3,4
Autres secteurs	2 518	- 0,6
Total actifs salariés*	19 596	+ 1,2
Total actifs agricoles	33 396	- 0,1

* Nombre d'emplois en fin d'année 2012.

Établissements employeurs en 2012

	2012	Évolution 2012/2011 en %
Établissements employeurs	6 611	+ 1,6

Les bénéficiaires de l'assurance maladie

Les personnes protégées aux régimes agricoles selon le statut au 1^{er} juillet 2013

	Non-salariés	Salariés	Total	Évolution 2013/2012 en %
Actifs	11 133	16 197	27 330	+ 1,0
Inactifs	24 511	18 693	43 204	- 2,0
Total ouvrants droit	35 644	34 890	70 534	- 0,9
Conjoints	3 383	3 608	6 991	- 3,5
Enfants et autres ayants droit	3 906	8 664	12 570	- 1,7
Total ayants droit	7 289	12 272	19 561	- 2,3
Total personnes protégées	42 933	47 162	90 095	- 1,2

Les bénéficiaires de la Couverture maladie universelle complémentaire fin 2013

	Non-salariés	Salariés	Total	Évolution 2013/2012 en %
Bénéficiaires de la CMU-C	781	3 194	3 975	+ 26,0



Les retraités agricoles

Les bénéficiaires d'un avantage de retraite* agricole fin 2013 et les attributions* en 2013

	Non-salariés	Salariés	Total	Évolution 2013/2012 en %
Bénéficiaires d'un avantage de retraite de base**	46 088	65 365	111 453	- 1,0
Attributions d'un avantage de retraite de base**	1 714	4 089	5 803	+ 22,5
Bénéficiaires de la retraite complémentaire obligatoire	15 030		15 030	+ 0,3

* Droit propre et/ou droit de réversion.

** Les personnes bénéficiaires simultanément d'un avantage de retraite aux régimes des non-salariés et à celui des salariés agricoles (ou polypensionnées) sont comptées dans chacun des deux régimes.

Les familles

Les bénéficiaires de prestations familiales, de logement, de solidarité, et/ou liées au handicap fin 2013

	Non-salariés	Salariés	Total**	Évolution 2013/2012 en %
Familles bénéficiaires d'au moins une prestation familiale, de logement, de solidarité, et/ou d'handicap	3 602	7 567	11 245	- 1,8
Nombre d'enfants à charge des familles	2 745	7 241	10 052	- 1,8
Allocataires d'au moins une prestation familiale	1 359	3 779	5 170	- 1,3
Allocataires d'une prestation logement	2 119	4 351	6 516	- 1,2
Allocataires de l'allocation aux adultes handicapés	217	1 269	1 520	- 1,2
Allocataires du revenu de solidarité active*	447	939	1 386	- 0,4

* Bénéficiaires d'un droit payable au 31 décembre 2013. Données non consolidées.

** Total incluant les familles pour lesquelles le régime est indéterminé.

Les accidents du travail

Accidents du travail des non-salariés et des salariés agricoles en 2013

	Non-salariés	Salariés	Total	Évolution 2013/2012 en %
Nombre de déclarations d'accidents*	511	1 826	2 337	- 1,8
Personnes couvertes**	15 206	40 825		

* Données non consolidées pour les régimes des non-salariés.

** Pour le régime des non-salariés agricoles : affiliés à l'Atexa sans les enfants. Pour le régime des salariés agricoles : salariés employés en 2012, y compris les élèves des établissements privés.

L'action sanitaire et sociale

Les personnes couvertes en action sanitaire et sociale en 2013

	Non-salariés	Salariés	Total	Évolution 2013/2012 en %
Personnes couvertes en ASS	47 684	47 063	94 747	- 1,9

Corse

↳ Les ressortissants agricoles

Les ressortissants au régime agricole avec double compte au 1^{er} juillet 2013

	Non-salariés	Salariés	Total	Évolution 2013/2012 en %
Ressortissants	12 544	15 629	28 173	0,0

↳ Les actifs agricoles et l'emploi

Les actifs selon le statut et/ou le secteur d'activité au 1^{er} janvier 2013

Actifs agricoles	2013	Évolution 2013/2012 en %
Chefs d'exploitation et d'entreprise	2 889	- 0,1
Collaborateurs	235	- 1,3
Aides familiaux	107	+ 2,9
Total actifs non salariés	3 231	- 0,1
Salariés d'exploitation ou culture-élevage	1 966	+ 15,9
Salariés des organismes de services	2 252	+ 1,2
Salariés de la Coopération	263	- 5,4
Autres secteurs	479	- 8,8
Total actifs salariés*	4 960	+ 5,0
Total actifs agricoles	8 191	+ 2,9

* Nombre d'emplois en fin d'année 2012.

Établissements employeurs en 2012

	2012	Évolution 2012/2011 en %
Établissements employeurs	1 026	+ 2,0

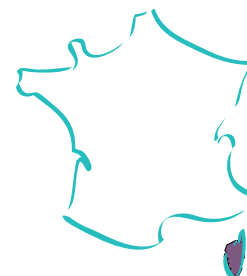
↳ Les bénéficiaires de l'assurance maladie

Les personnes protégées aux régimes agricoles selon le statut au 1^{er} juillet 2013

	Non-salariés	Salariés	Total	Évolution 2013/2012 en %
Actifs	3 060	4 270	7 330	+ 1,7
Inactifs	3 187	3 624	6 811	- 2,6
Total ouvrants droit	6 247	7 894	14 141	- 0,5
Conjoints	840	800	1 640	- 1,7
Enfants et autres ayants droit	933	2 278	3 211	- 1,7
Total ayants droit	1 773	3 078	4 851	- 1,7
Total personnes protégées	8 020	10 972	18 992	- 0,8

Les bénéficiaires de la Couverture maladie universelle complémentaire fin 2013

	Non-salariés	Salariés	Total	Évolution 2013/2012 en %
Bénéficiaires de la CMU-C	425	643	1 068	+ 6,6



Les retraités agricoles

Les bénéficiaires d'un avantage de retraite* agricole fin 2013 et les attributions* en 2013

	Non-salariés	Salariés	Total	Évolution 2013/2012 en %
Bénéficiaires d'un avantage de retraite de base**	7 218	8 039	15 257	0,0
Attributions d'un avantage de retraite de base**	301	585	886	+ 6,1
Bénéficiaires de la retraite complémentaire obligatoire	1 004		1 004	+ 6,2

* Droit propre et/ou droit de réversion.

** Les personnes bénéficiaires simultanément d'un avantage de retraite aux régimes des non-salariés et à celui des salariés agricoles (ou polypensionnées) sont comptées dans chacun des deux régimes.

Les familles

Les bénéficiaires de prestations familiales, de logement, de solidarité, et/ou liées au handicap fin 2013

	Non-salariés	Salariés	Total**	Évolution 2013/2012 en %
Familles bénéficiaires d'au moins une prestation familiale, de logement, de solidarité, et/ou d'handicap	811	1 726	2 551	- 2,0
Nombre d'enfants à charge des familles	732	1 813	2 563	- 3,5
Allocataires d'au moins une prestation familiale	375	975	1 363	- 1,5
Allocataires d'une prestation logement	431	1 192	1 624	- 3,2
Allocataires de l'allocation aux adultes handicapés	86	223	310	- 7,7
Allocataires du revenu de solidarité active*	124	159	283	+ 17,9

* Bénéficiaires d'un droit payable au 31 décembre 2013. Données non consolidées.

** Total incluant les familles pour lesquelles le régime est indéterminé.

Les accidents du travail

Accidents du travail des non-salariés et des salariés agricoles en 2013

	Non-salariés	Salariés	Total	Évolution 2013/2012 en %
Nombre de déclarations d'accidents*	101	313	414	- 0,2
Personnes couvertes**	3 634	8 500		

* Données non consolidées pour les régimes des non-salariés.

** Pour le régime des non-salariés agricoles : affiliés à l'Atexa sans les enfants. Pour le régime des salariés agricoles : salariés employés en 2012, y compris les élèves des établissements privés.

L'action sanitaire et sociale

Les personnes couvertes en action sanitaire et sociale en 2013

	Non-salariés	Salariés	Total	Évolution 2013/2012 en %
Personnes couvertes en ASS	9 731	11 131	20 862	- 1,3

Côtes Normandes

Les ressortissants agricoles

Les ressortissants au régime agricole avec double compte au 1^{er} juillet 2013

	Non-salariés	Salariés	Total	Évolution 2013/2012 en %
Ressortissants	77 999	102 595	180 594	- 1,2

Les actifs agricoles et l'emploi

Les actifs selon le statut et/ou le secteur d'activité au 1^{er} janvier 2013

Actifs agricoles	2013	Évolution 2013/2012 en %
Chefs d'exploitation et d'entreprise	15 035	- 0,4
Collaborateurs	1 364	- 4,6
Aides familiaux	123	- 21,2
Total actifs non salariés	16 522	- 1,0
Salariés d'exploitation ou culture-élevage	7 363	+ 2,0
Salariés des organismes de services	4 681	+ 1,6
Salariés de la Coopération	5 335	+ 14,5
Autres secteurs	2 757	- 2,2
Total actifs salariés*	20 136	+ 4,3
Total actifs agricoles	36 658	+ 1,8

* Nombre d'emplois en fin d'année 2012.

Établissements employeurs en 2012

	2012	Évolution 2012/2011 en %
Établissements employeurs	5 404	+ 0,8

Les bénéficiaires de l'assurance maladie

Les personnes protégées aux régimes agricoles selon le statut au 1^{er} juillet 2013

	Non-salariés	Salariés	Total	Évolution 2013/2012 en %
Actifs	14 166	18 168	32 334	+ 1,9
Inactifs	31 526	14 109	45 635	- 2,1
Total ouvrants droit	45 692	32 277	77 969	- 0,5
Conjoints	4 259	3 275	7 534	- 2,5
Enfants et autres ayants droit	5 509	10 023	15 532	+ 0,2
Total ayants droit	9 768	13 298	23 066	- 0,7
Total personnes protégées	55 460	45 575	101 035	- 0,5

Les bénéficiaires de la Couverture maladie universelle complémentaire fin 2013

	Non-salariés	Salariés	Total	Évolution 2013/2012 en %
Bénéficiaires de la CMU-C	495	1 412	1 907	+ 12,1

Les retraités agricoles

Les bénéficiaires d'un avantage de retraite* agricole fin 2013 et les attributions* en 2013

	Non-salariés	Salariés	Total	Évolution 2013/2012 en %
Bénéficiaires d'un avantage de retraite de base**	51 882	70 752	122 634	- 1,3
Attributions d'un avantage de retraite de base**	1 738	3 871	5 609	+ 26,2
Bénéficiaires de la retraite complémentaire obligatoire	20 888		20 888	- 0,8

* Droit propre et/ou droit de réversion.

** Les personnes bénéficiaires simultanément d'un avantage de retraite aux régimes des non-salariés et à celui des salariés agricoles (ou polypensionnées) sont comptées dans chacun des deux régimes.

Les familles

Les bénéficiaires de prestations familiales, de logement, de solidarité, et/ou liées au handicap fin 2013

	Non-salariés	Salariés	Total**	Évolution 2013/2012 en %
Familles bénéficiaires d'au moins une prestation familiale, de logement, de solidarité, et/ou d'handicap	6 343	7 578	13 955	- 5,0
Nombre d'enfants à charge des familles	5 294	8 183	13 506	- 4,9
Allocataires d'au moins une prestation familiale	2 473	3 969	6 457	- 4,5
Allocataires d'une prestation logement	3 996	4 401	8 412	- 7,0
Allocataires de l'allocation aux adultes handicapés	368	783	1 166	- 3,4
Allocataires du revenu de solidarité active*	314	650	964	+ 5,5

* Bénéficiaires d'un droit payable au 31 décembre 2013. Données non consolidées.

** Total incluant les familles pour lesquelles le régime est indéterminé.

Les accidents du travail

Accidents du travail des non-salariés et des salariés agricoles en 2013

	Non-salariés	Salariés	Total	Évolution 2013/2012 en %
Nombre de déclarations d'accidents*	994	2 453	3 447	+ 20,9
Personnes couvertes**	19 209	30 869		

* Données non consolidées pour les régimes des non-salariés.

** Pour le régime des non-salariés agricoles : affiliés à l'Atexa sans les enfants. Pour le régime des salariés agricoles : salariés employés en 2012, y compris les élèves des établissements privés.

L'action sanitaire et sociale

Les personnes couvertes en action sanitaire et sociale en 2013

	Non-salariés	Salariés	Total	Évolution 2013/2012 en %
Personnes couvertes en ASS	61 895	47 535	109 430	- 1,4

Dordogne, Lot et Garonne

Les ressortissants agricoles

Les ressortissants au régime agricole avec double compte au 1^{er} juillet 2013

	Non-salariés	Salariés	Total	Évolution 2013/2012 en %
Ressortissants	74 259	101 395	175 654	- 1,5

Les actifs agricoles et l'emploi

Les actifs selon le statut et/ou le secteur d'activité au 1^{er} janvier 2013

Actifs agricoles	2013	Évolution 2013/2012 en %
Chefs d'exploitation et d'entreprise	12 952	- 1,9
Collaborateurs	1 070	- 7,8
Aides familiaux	144	- 10,0
Total actifs non salariés	14 166	- 2,5
Salariés d'exploitation ou culture-élevage	7 764	+ 6,8
Salariés des organismes de services	3 343	- 7,8
Salariés de la Coopération	3 245	+ 5,5
Autres secteurs	2 460	+ 15,2
Total actifs salariés*	16 812	+ 4,4
Total actifs agricoles	30 978	+ 1,1

* Nombre d'emplois en fin d'année 2012.

Établissements employeurs en 2012

	2012	Évolution 2012/2011 en %
Établissements employeurs	5 758	0,0

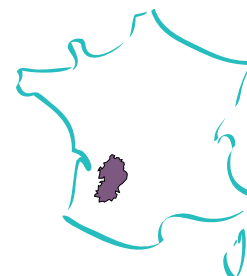
Les bénéficiaires de l'assurance maladie

Les personnes protégées aux régimes agricoles selon le statut au 1^{er} juillet 2013

	Non-salariés	Salariés	Total	Évolution 2013/2012 en %
Actifs	11 519	17 336	28 855	+ 0,9
Inactifs	29 509	22 548	52 057	- 3,3
Total ouvrants droit	41 028	39 884	80 912	- 1,8
Conjoints	2 300	4 090	6 390	- 3,0
Enfants et autres ayants droit	3 667	11 035	14 702	- 3,6
Total ayants droit	5 967	15 125	21 092	- 3,4
Total personnes protégées	46 995	55 009	102 004	- 2,2

Les bénéficiaires de la Couverture maladie universelle complémentaire fin 2013

	Non-salariés	Salariés	Total	Évolution 2013/2012 en %
Bénéficiaires de la CMU-C	858	2 986	3 844	- 4,5



Les retraités agricoles

Les bénéficiaires d'un avantage de retraite* agricole fin 2013 et les attributions* en 2013

	Non-salariés	Salariés	Total	Évolution 2013/2012 en %
Bénéficiaires d'un avantage de retraite de base**	54 916	68 418	123 334	- 1,3
Attributions d'un avantage de retraite de base**	1 869	4 218	6 087	+ 10,5
Bénéficiaires de la retraite complémentaire obligatoire	16 583		16 583	- 0,2

* Droit propre et/ou droit de réversion.

** Les personnes bénéficiaires simultanément d'un avantage de retraite aux régimes des non-salariés et à celui des salariés agricoles (ou polypensionnées) sont comptées dans chacun des deux régimes.

Les familles

Les bénéficiaires de prestations familiales, de logement, de solidarité, et/ou liées au handicap fin 2013

	Non-salariés	Salariés	Total**	Évolution 2013/2012 en %
Familles bénéficiaires d'au moins une prestation familiale, de logement, de solidarité, et/ou d'handicap	4 358	8 163	12 558	- 3,4
Nombre d'enfants à charge des familles	3 300	8 863	12 202	- 1,6
Allocataires d'au moins une prestation familiale	1 652	4 453	6 135	- 2,7
Allocataires d'une prestation logement	2 645	5 087	7 737	- 2,6
Allocataires de l'allocation aux adultes handicapés	322	914	1 241	- 4,1
Allocataires du revenu de solidarité active*	293	764	1 057	- 17,0

* Bénéficiaires d'un droit payable au 31 décembre 2013. Données non consolidées.

** Total incluant les familles pour lesquelles le régime est indéterminé.

Les accidents du travail

Accidents du travail des non-salariés et des salariés agricoles en 2013

	Non-salariés	Salariés	Total	Évolution 2013/2012 en %
Nombre de déclarations d'accidents*	573	1 883	2 456	+ 3,1
Personnes couvertes**	17 169	44 397		

* Données non consolidées pour les régimes des non-salariés.

** Pour le régime des non-salariés agricoles : affiliés à l'Atexa sans les enfants. Pour le régime des salariés agricoles : salariés employés en 2012, y compris les élèves des établissements privés.

L'action sanitaire et sociale

Les personnes couvertes en action sanitaire et sociale en 2013

	Non-salariés	Salariés	Total	Évolution 2013/2012 en %
Personnes couvertes en ASS	51 689	56 136	107 825	- 2,7

Franche-Comté

↳ Les ressortissants agricoles

Les ressortissants au régime agricole avec double compte au 1^{er} juillet 2013

	Non-salariés	Salariés	Total	Évolution 2013/2012 en %
Ressortissants	55 029	57 579	112 608	- 1,4

↳ Les actifs agricoles et l'emploi

Les actifs selon le statut et/ou le secteur d'activité au 1^{er} janvier 2013

Actifs agricoles	2013	Évolution 2013/2012 en %
Chefs d'exploitation et d'entreprise	10 571	- 0,1
Collaborateurs	749	- 8,2
Aides familiaux	125	- 10,7
Total actifs non salariés	11 445	- 0,8
Salariés d'exploitation ou culture-élevage	2 185	+ 4,4
Salariés des organismes de services	3 878	+ 0,3
Salariés de la Coopération	2 231	+ 5,2
Autres secteurs	3 441	- 2,2
Total actifs salariés*	11 735	+ 1,2
Total actifs agricoles	23 180	+ 0,2

* Nombre d'emplois en fin d'année 2012.

Établissements employeurs en 2012

	2012	Évolution 2012/2011 en %
Établissements employeurs	3 151	+ 2,2

↳ Les bénéficiaires de l'assurance maladie

Les personnes protégées aux régimes agricoles selon le statut au 1^{er} juillet 2013

	Non-salariés	Salariés	Total	Évolution 2013/2012 en %
Actifs	10 170	10 760	20 930	+ 0,2
Inactifs	15 644	8 676	24 320	- 1,0
Total ouvrants droit	25 814	19 436	45 250	- 0,4
Conjoints	2 661	1 983	4 644	- 2,7
Enfants et autres ayants droit	4 522	5 727	10 249	- 0,9
Total ayants droit	7 183	7 710	14 893	- 1,5
Total personnes protégées	32 997	27 146	60 143	- 0,7

Les bénéficiaires de la Couverture maladie universelle complémentaire fin 2013

	Non-salariés	Salariés	Total	Évolution 2013/2012 en %
Bénéficiaires de la CMU-C	308	913	1 221	+ 5,9



Les retraités agricoles

Les bénéficiaires d'un avantage de retraite* agricole fin 2013 et les attributions* en 2013

	Non-salariés	Salariés	Total	Évolution 2013/2012 en %
Bénéficiaires d'un avantage de retraite de base**	36 560	39 007	75 567	- 1,1
Attributions d'un avantage de retraite de base**	1 257	2 479	3 736	+ 20,5
Bénéficiaires de la retraite complémentaire obligatoire	11 072		11 072	+ 0,2

* Droit propre et/ou droit de réversion.

** Les personnes bénéficiaires simultanément d'un avantage de retraite aux régimes des non-salariés et à celui des salariés agricoles (ou polypensionnées) sont comptées dans chacun des deux régimes.

Les familles

Les bénéficiaires de prestations familiales, de logement, de solidarité, et/ou liées au handicap fin 2013

	Non-salariés	Salariés	Total**	Évolution 2013/2012 en %
Familles bénéficiaires d'au moins une prestation familiale, de logement, de solidarité, et/ou d'handicap	3 179	3 502	6 691	- 2,0
Nombre d'enfants à charge des familles	4 337	4 314	8 655	0,0
Allocataires d'au moins une prestation familiale	1 848	2 157	4 007	- 0,5
Allocataires d'une prestation logement	1 534	1 753	3 290	- 4,6
Allocataires de l'allocation aux adultes handicapés	171	304	479	- 5,1
Allocataires du revenu de solidarité active*	154	378	532	+ 19,3

* Bénéficiaires d'un droit payable au 31 décembre 2013. Données non consolidées.

** Total incluant les familles pour lesquelles le régime est indéterminé.

Les accidents du travail

Accidents du travail des non-salariés et des salariés agricoles en 2013

	Non-salariés	Salariés	Total	Évolution 2013/2012 en %
Nombre de déclarations d'accidents*	865	1 377	2 242	+ 10,6
Personnes couvertes**	12 642	20 181		

* Données non consolidées pour les régimes des non-salariés.

** Pour le régime des non-salariés agricoles : affiliés à l'Atexa sans les enfants. Pour le régime des salariés agricoles : salariés employés en 2012, y compris les élèves des établissements privés.

L'action sanitaire et sociale

Les personnes couvertes en action sanitaire et sociale en 2013

	Non-salariés	Salariés	Total	Évolution 2013/2012 en %
Personnes couvertes en ASS	38 344	27 231	65 575	- 1,6

Gironde

Les ressortissants agricoles

Les ressortissants au régime agricole avec double compte au 1^{er} juillet 2013

	Non-salariés	Salariés	Total	Évolution 2013/2012 en %
Ressortissants	38 950	116 869	155 819	- 0,5

Les actifs agricoles et l'emploi

Les actifs selon le statut et/ou le secteur d'activité au 1^{er} janvier 2013

Actifs agricoles	2013	Évolution 2013/2012 en %
Chefs d'exploitation et d'entreprise	7 719	- 2,5
Collaborateurs	571	- 3,1
Aides familiaux	57	- 9,5
Total actifs non salariés	8 347	- 2,6
Salariés d'exploitation ou culture-élevage	15 222	- 4,4
Salariés des organismes de services	3 604	+ 3,1
Salariés de la Coopération	1 167	+ 3,8
Autres secteurs	4 471	+ 5,4
Total actifs salariés*	24 464	- 1,3
Total actifs agricoles	32 811	- 1,6

* Nombre d'emplois en fin d'année 2012.

Établissements employeurs en 2012

	2012	Évolution 2012/2011 en %
Établissements employeurs	6 534	- 1,7

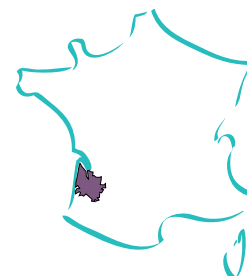
Les bénéficiaires de l'assurance maladie

Les personnes protégées aux régimes agricoles selon le statut au 1^{er} juillet 2013

	Non-salariés	Salariés	Total	Évolution 2013/2012 en %
Actifs	7 002	27 088	34 090	+ 1,9
Inactifs	12 262	27 039	39 301	+ 0,2
Total ouvrants droit	19 264	54 127	73 391	+ 1,0
Conjoints	1 767	5 495	7 262	+ 0,2
Enfants et autres ayants droit	2 464	16 506	18 970	- 2,0
Total ayants droit	4 231	22 001	26 232	- 1,4
Total personnes protégées	23 495	76 128	99 623	+ 0,4

Les bénéficiaires de la Couverture maladie universelle complémentaire fin 2013

	Non-salariés	Salariés	Total	Évolution 2013/2012 en %
Bénéficiaires de la CMU-C	422	3 894	4 316	+ 1,3



Les retraités agricoles

Les bénéficiaires d'un avantage de retraite* agricole fin 2013 et les attributions* en 2013

	Non-salariés	Salariés	Total	Évolution 2013/2012 en %
Bénéficiaires d'un avantage de retraite de base**	26 867	66 832	93 699	- 0,2
Attributions d'un avantage de retraite de base**	1 007	4 481	5 488	+ 15,8
Bénéficiaires de la retraite complémentaire obligatoire	6 866		6 866	+ 1,2

* Droit propre et/ou droit de réversion.

** Les personnes bénéficiaires simultanément d'un avantage de retraite aux régimes des non-salariés et à celui des salariés agricoles (ou polypensionnées) sont comptées dans chacun des deux régimes.

Les familles

Les bénéficiaires de prestations familiales, de logement, de solidarité, et/ou liées au handicap fin 2013

	Non-salariés	Salariés	Total**	Évolution 2013/2012 en %
Familles bénéficiaires d'au moins une prestation familiale, de logement, de solidarité, et/ou d'handicap	1 889	10 000	11 899	- 1,8
Nombre d'enfants à charge des familles	1 814	11 572	13 395	+ 0,5
Allocataires d'au moins une prestation familiale	884	5 773	6 664	- 0,6
Allocataires d'une prestation logement	942	5 556	6 500	- 3,2
Allocataires de l'allocation aux adultes handicapés	105	1 319	1 425	- 0,3
Allocataires du revenu de solidarité active*	259	795	1 054	+ 3,1

* Bénéficiaires d'un droit payable au 31 décembre 2013. Données non consolidées.

** Total incluant les familles pour lesquelles le régime est indéterminé.

Les accidents du travail

Accidents du travail des non-salariés et des salariés agricoles en 2013

	Non-salariés	Salariés	Total	Évolution 2013/2012 en %
Nombre de déclarations d'accidents*	286	4 253	4 539	+ 5,2
Personnes couvertes**	9 443	80 590		

* Données non consolidées pour les régimes des non-salariés.

** Pour le régime des non-salariés agricoles : affiliés à l'Atexa sans les enfants. Pour le régime des salariés agricoles : salariés employés en 2012, y compris les élèves des établissements privés.

L'action sanitaire et sociale

Les personnes couvertes en action sanitaire et sociale en 2013

	Non-salariés	Salariés	Total	Évolution 2013/2012 en %
Personnes couvertes en ASS	27 260	75 639	102 899	- 0,3

Grand Sud

Les ressortissants agricoles

Les ressortissants au régime agricole avec double compte au 1^{er} juillet 2013

	Non-salariés	Salariés	Total	Évolution 2013/2012 en %
Ressortissants	44 453	99 765	144 218	- 1,7

Les actifs agricoles et l'emploi

Les actifs selon le statut et/ou le secteur d'activité au 1^{er} janvier 2013

Actifs agricoles	2013	Évolution 2013/2012 en %
Chefs d'exploitation et d'entreprise	8 516	- 1,4
Collaborateurs	783	- 5,3
Aides familiaux	74	- 14,0
Total actifs non salariés	9 373	- 1,9
Salariés d'exploitation ou culture-élevage	7 416	+ 2,3
Salariés des organismes de services	3 789	+ 3,7
Salariés de la Coopération	2 465	- 3,3
Autres secteurs	1 172	+ 4,1
Total actifs salariés*	14 842	+ 1,8
Total actifs agricoles	24 215	+ 0,3

* Nombre d'emplois en fin d'année 2012.

Établissements employeurs en 2012

	2012	Évolution 2012/2011 en %
Établissements employeurs	5 160	- 0,3

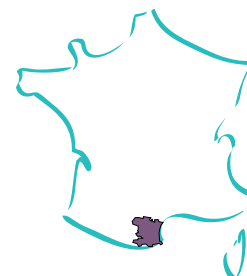
Les bénéficiaires de l'assurance maladie

Les personnes protégées aux régimes agricoles selon le statut au 1^{er} juillet 2013

	Non-salariés	Salariés	Total	Évolution 2013/2012 en %
Actifs	7 569	14 148	21 717	+ 0,5
Inactifs	14 726	21 907	36 633	- 1,9
Total ouvrants droit	22 295	36 055	58 350	- 1,0
Conjoints	1 784	3 730	5 514	- 2,1
Enfants et autres ayants droit	2 892	9 080	11 972	- 2,3
Total ayants droit	4 676	12 810	17 486	- 2,3
Total personnes protégées	26 971	48 865	75 836	- 1,3

Les bénéficiaires de la Couverture maladie universelle complémentaire fin 2013

	Non-salariés	Salariés	Total	Évolution 2013/2012 en %
Bénéficiaires de la CMU-C	1 354	3 932	5 286	+ 1,9



Les retraités agricoles

Les bénéficiaires d'un avantage de retraite* agricole fin 2013 et les attributions* en 2013

	Non-salariés	Salariés	Total	Évolution 2013/2012 en %
Bénéficiaires d'un avantage de retraite de base**	31 140	72 812	103 952	- 1,0
Attributions d'un avantage de retraite de base**	1 166	4 651	5 817	+ 14,8
Bénéficiaires de la retraite complémentaire obligatoire	7 790		7 790	+ 1,1

* Droit propre et/ou droit de réversion.

** Les personnes bénéficiaires simultanément d'un avantage de retraite aux régimes des non-salariés et à celui des salariés agricoles (ou polypensionnées) sont comptées dans chacun des deux régimes.

Les familles

Les bénéficiaires de prestations familiales, de logement, de solidarité, et/ou liées au handicap fin 2013

	Non-salariés	Salariés	Total**	Évolution 2013/2012 en %
Familles bénéficiaires d'au moins une prestation familiale, de logement, de solidarité, et/ou d'handicap	2 591	5 964	8 599	- 1,5
Nombre d'enfants à charge des familles	2 407	5 819	8 287	- 1,2
Allocataires d'au moins une prestation familiale	1 255	2 963	4 256	- 1,2
Allocataires d'une prestation logement	1 371	3 918	5 293	- 1,8
Allocataires de l'allocation aux adultes handicapés	131	798	933	+ 3,1
Allocataires du revenu de solidarité active*	614	755	1 369	+ 0,4

* Bénéficiaires d'un droit payable au 31 décembre 2013. Données non consolidées.

** Total incluant les familles pour lesquelles le régime est indéterminé.

Les accidents du travail

Accidents du travail des non-salariés et des salariés agricoles en 2013

	Non-salariés	Salariés	Total	Évolution 2013/2012 en %
Nombre de déclarations d'accidents*	376	1 554	1 930	+ 6,5
Personnes couvertes**	11 635	44 301		

* Données non consolidées pour les régimes des non-salariés.

** Pour le régime des non-salariés agricoles : affiliés à l'Atexa sans les enfants. Pour le régime des salariés agricoles : salariés employés en 2012, y compris les élèves des établissements privés.

L'action sanitaire et sociale

Les personnes couvertes en action sanitaire et sociale en 2013

	Non-salariés	Salariés	Total	Évolution 2013/2012 en %
Personnes couvertes en ASS	30 938	49 631	80 569	- 1,9

Haute-Normandie

Les ressortissants agricoles

Les ressortissants au régime agricole avec double compte au 1^{er} juillet 2013

	Non-salariés	Salariés	Total	Évolution 2013/2012 en %
Ressortissants	49 197	95 615	144 812	- 1,7

Les actifs agricoles et l'emploi

Les actifs selon le statut et/ou le secteur d'activité au 1^{er} janvier 2013

Actifs agricoles	2013	Évolution 2013/2012 en %
Chefs d'exploitation et d'entreprise	9 985	- 0,1
Collaborateurs	848	- 7,8
Aides familiaux	96	- 9,4
Total actifs non salariés	10 929	- 0,8
Salariés d'exploitation ou culture-élevage	5 230	+ 5,0
Salariés des organismes de services	4 371	+ 2,1
Salariés de la Coopération	1 859	+ 0,3
Autres secteurs	3 290	+ 0,7
Total actifs salariés*	14 750	+ 2,6
Total actifs agricoles	25 679	+ 1,1

* Nombre d'emplois en fin d'année 2012.

Établissements employeurs en 2012

	2012	Évolution 2012/2011 en %
Établissements employeurs	4 824	+ 0,9

Les bénéficiaires de l'assurance maladie

Les personnes protégées aux régimes agricoles selon le statut au 1^{er} juillet 2013

	Non-salariés	Salariés	Total	Évolution 2013/2012 en %
Actifs	9 279	14 248	23 527	+ 1,7
Inactifs	17 486	11 601	29 087	- 3,4
Total ouvrants droit	26 765	25 849	52 614	- 1,2
Conjoints	2 555	2 649	5 204	- 4,0
Enfants et autres ayants droit	3 575	7 158	10 733	- 0,5
Total ayants droit	6 130	9 807	15 937	- 1,6
Total personnes protégées	32 895	35 656	68 551	- 1,3

Les bénéficiaires de la Couverture maladie universelle complémentaire fin 2013

	Non-salariés	Salariés	Total	Évolution 2013/2012 en %
Bénéficiaires de la CMU-C	288	1 244	1 532	+ 23,7

Les retraités agricoles

Les bénéficiaires d'un avantage de retraite* agricole fin 2013 et les attributions* en 2013

	Non-salariés	Salariés	Total	Évolution 2013/2012 en %
Bénéficiaires d'un avantage de retraite de base**	32 835	71 495	104 330	- 1,6
Attributions d'un avantage de retraite de base**	1 050	3 559	4 609	+ 7,2
Bénéficiaires de la retraite complémentaire obligatoire	12 088		12 088	- 0,7

* Droit propre et/ou droit de réversion.

** Les personnes bénéficiaires simultanément d'un avantage de retraite aux régimes des non-salariés et à celui des salariés agricoles (ou polypensionnées) sont comptées dans chacun des deux régimes.

Les familles

Les bénéficiaires de prestations familiales, de logement, de solidarité, et/ou liées au handicap fin 2013

	Non-salariés	Salariés	Total**	Évolution 2013/2012 en %
Familles bénéficiaires d'au moins une prestation familiale, de logement, de solidarité, et/ou d'handicap	2 516	4 782	7 323	- 1,0
Nombre d'enfants à charge des familles	2 988	5 464	8 485	+ 1,1
Allocataires d'au moins une prestation familiale	1 322	2 762	4 100	+ 0,9
Allocataires d'une prestation logement	1 191	2 565	3 764	- 2,2
Allocataires de l'allocation aux adultes handicapés	75	320	399	- 4,3
Allocataires du revenu de solidarité active*	146	424	570	+ 6,7

* Bénéficiaires d'un droit payable au 31 décembre 2013. Données non consolidées.

** Total incluant les familles pour lesquelles le régime est indéterminé.

Les accidents du travail

Accidents du travail des non-salariés et des salariés agricoles en 2013

	Non-salariés	Salariés	Total	Évolution 2013/2012 en %
Nombre de déclarations d'accidents*	430	1 396	1 826	+ 4,1
Personnes couvertes**	12 434	23 064		

* Données non consolidées pour les régimes des non-salariés.

** Pour le régime des non-salariés agricoles : affiliés à l'Atexa sans les enfants. Pour le régime des salariés agricoles : salariés employés en 2012, y compris les élèves des établissements privés.

L'action sanitaire et sociale

Les personnes couvertes en action sanitaire et sociale en 2013

	Non-salariés	Salariés	Total	Évolution 2013/2012 en %
Personnes couvertes en ASS	36 970	37 552	74 522	- 2,1

Île-de-France

↳ Les ressortissants agricoles

Les ressortissants au régime agricole avec double compte au 1^{er} juillet 2013

	Non-salariés	Salariés	Total	Évolution 2013/2012 en %
Ressortissants	34 807	250 702	285 509	- 0,9

↳ Les actifs agricoles et l'emploi

Les actifs selon le statut et/ou le secteur d'activité au 1^{er} janvier 2013

Actifs agricoles	2013	Évolution 2013/2012 en %
Chefs d'exploitation et d'entreprise	7 521	- 0,2
Collaborateurs	613	- 2,1
Aides familiaux	61	- 14,1
Total actifs non salariés	8 195	- 0,4
Salariés d'exploitation ou culture-élevage	7 693	+ 4,6
Salariés des organismes de services	19 685	- 2,6
Salariés de la Coopération	1 802	+ 4,2
Autres secteurs	12 637	+ 11,1
Total actifs salariés*	41 817	+ 2,8
Total actifs agricoles	50 012	+ 2,3

* Nombre d'emplois en fin d'année 2012.

Établissements employeurs en 2012

	2012	Évolution 2012/2011 en %
Établissements employeurs	5 572	+ 0,4

↳ Les bénéficiaires de l'assurance maladie

Les personnes protégées aux régimes agricoles selon le statut au 1^{er} juillet 2013

	Non-salariés	Salariés	Total	Évolution 2013/2012 en %
Actifs	6 879	42 185	49 064	+ 2,0
Inactifs	8 207	27 261	35 468	- 2,1
Total ouvrants droit	15 086	69 446	84 532	+ 0,2
Conjoints	1 659	7 055	8 714	- 0,5
Enfants et autres ayants droit	2 954	21 821	24 775	- 4,1
Total ayants droit	4 613	28 876	33 489	- 3,2
Total personnes protégées	19 699	98 322	118 021	- 0,8

Les bénéficiaires de la Couverture maladie universelle complémentaire fin 2013



	Non-salariés	Salariés	Total	Évolution 2013/2012 en %
Bénéficiaires de la CMU-C	63	871	934	- 14,2

Les retraités agricoles

Les bénéficiaires d'un avantage de retraite* agricole fin 2013 et les attributions* en 2013

	Non-salariés	Salariés	Total	Évolution 2013/2012 en %
Bénéficiaires d'un avantage de retraite de base**	22 670	179 143	201 813	- 0,5
Attributions d'un avantage de retraite de base**	732	10 352	11 084	+ 16,1
Bénéficiaires de la retraite complémentaire obligatoire	5 649		5 649	+ 0,9

* Droit propre et/ou droit de réversion.

** Les personnes bénéficiaires simultanément d'un avantage de retraite aux régimes des non-salariés et à celui des salariés agricoles (ou polypensionnées) sont comptées dans chacun des deux régimes.

Les familles

Les bénéficiaires de prestations familiales, de logement, de solidarité, et/ou liées au handicap fin 2013

	Non-salariés	Salariés	Total**	Évolution 2013/2012 en %
Familles bénéficiaires d'au moins une prestation familiale, de logement, de solidarité, et/ou d'handicap	923	7 036	7 983	+ 0,3
Nombre d'enfants à charge des familles	1 653	11 006	12 692	+ 0,5
Allocataires d'au moins une prestation familiale	695	5 393	6 109	+ 0,6
Allocataires d'une prestation logement	254	2 315	2 572	0,0
Allocataires de l'allocation aux adultes handicapés	19	243	263	- 8,7
Allocataires du revenu de solidarité active*	31	220	251	+ 20,1

* Bénéficiaires d'un droit payable au 31 décembre 2013. Données non consolidées.

** Total incluant les familles pour lesquelles le régime est indéterminé.

Les accidents du travail

Accidents du travail des non-salariés et des salariés agricoles en 2013

	Non-salariés	Salariés	Total	Évolution 2013/2012 en %
Nombre de déclarations d'accidents*	181	4 551	4 732	+ 2,6
Personnes couvertes**	8 577	63 517		

* Données non consolidées pour les régimes des non-salariés.

** Pour le régime des non-salariés agricoles : affiliés à l'Atexa sans les enfants. Pour le régime des salariés agricoles : salariés employés en 2012, y compris les élèves des établissements privés.

L'action sanitaire et sociale

Les personnes couvertes en action sanitaire et sociale en 2013

	Non-salariés	Salariés	Total	Évolution 2013/2012 en %
Personnes couvertes en ASS	22 934	99 739	122 673	- 1,6

Languedoc

Les ressortissants agricoles

Les ressortissants au régime agricole avec double compte au 1^{er} juillet 2013

	Non-salariés	Salariés	Total	Évolution 2013/2012 en %
Ressortissants	69 579	166 366	235 945	- 1,0

Les actifs agricoles et l'emploi

Les actifs selon le statut et/ou le secteur d'activité au 1^{er} janvier 2013

Actifs agricoles	2013	Évolution 2013/2012 en %
Chefs d'exploitation et d'entreprise	15 273	- 1,2
Collaborateurs	1 502	- 4,8
Aides familiaux	159	- 3,0
Total actifs non salariés	16 934	- 1,6
Salariés d'exploitation ou culture-élevage	9 252	+ 3,1
Salariés des organismes de services	9 304	+ 0,4
Salariés de la Coopération	1 958	+ 9,3
Autres secteurs	2 965	+ 4,7
Total actifs salariés*	23 479	+ 2,7
Total actifs agricoles	40 413	+ 0,9

* Nombre d'emplois en fin d'année 2012.

Établissements employeurs en 2012

	2012	Évolution 2012/2011 en %
Établissements employeurs	6 642	+ 0,8

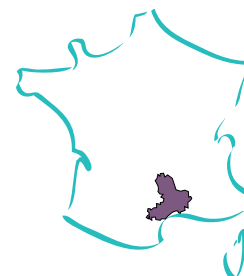
Les bénéficiaires de l'assurance maladie

Les personnes protégées aux régimes agricoles selon le statut au 1^{er} juillet 2013

	Non-salariés	Salariés	Total	Évolution 2013/2012 en %
Actifs	13 924	23 491	37 415	+ 0,5
Inactifs	22 029	35 104	57 133	- 1,9
Total ouvrants droit	35 953	58 595	94 548	- 1,0
Conjoints	3 579	5 999	9 578	- 2,3
Enfants et autres ayants droit	5 637	16 303	21 940	- 2,9
Total ayants droit	9 216	22 302	31 518	- 2,7
Total personnes protégées	45 169	80 897	126 066	- 1,4

Les bénéficiaires de la Couverture maladie universelle complémentaire fin 2013

	Non-salariés	Salariés	Total	Évolution 2013/2012 en %
Bénéficiaires de la CMU-C	2 247	8 810	11 057	+ 8,4



Les retraités agricoles

Les bénéficiaires d'un avantage de retraite* agricole fin 2013 et les attributions* en 2013

	Non-salariés	Salariés	Total	Évolution 2013/2012 en %
Bénéficiaires d'un avantage de retraite de base**	43 845	120 497	164 342	- 0,1
Attributions d'un avantage de retraite de base**	1 720	8 281	10 001	+ 15,2
Bénéficiaires de la retraite complémentaire obligatoire	12 681		12 681	+ 1,4

* Droit propre et/ou droit de réversion.

** Les personnes bénéficiaires simultanément d'un avantage de retraite aux régimes des non-salariés et à celui des salariés agricoles (ou polypensionnées) sont comptées dans chacun des deux régimes.

Les familles

Les bénéficiaires de prestations familiales, de logement, de solidarité, et/ou liées au handicap fin 2013

	Non-salariés	Salariés	Total**	Évolution 2013/2012 en %
Familles bénéficiaires d'au moins une prestation familiale, de logement, de solidarité, et/ou d'handicap	4 687	12 306	17 023	- 2,2
Nombre d'enfants à charge des familles	5 086	11 870	16 996	- 2,2
Allocataires d'au moins une prestation familiale	2 466	5 839	8 326	- 2,4
Allocataires d'une prestation logement	2 590	8 722	11 317	- 2,2
Allocataires de l'allocation aux adultes handicapés	254	1 059	1 319	+ 0,3
Allocataires du revenu de solidarité active*	766	1 606	2 372	+ 0,3

* Bénéficiaires d'un droit payable au 31 décembre 2013. Données non consolidées.

** Total incluant les familles pour lesquelles le régime est indéterminé.

Les accidents du travail

Accidents du travail des non-salariés et des salariés agricoles en 2013

	Non-salariés	Salariés	Total	Évolution 2013/2012 en %
Nombre de déclarations d'accidents*	826	2 561	3 387	+ 6,2
Personnes couvertes**	20 643	56 349		

* Données non consolidées pour les régimes des non-salariés.

** Pour le régime des non-salariés agricoles : affiliés à l'Atexa sans les enfants. Pour le régime des salariés agricoles : salariés employés en 2012, y compris les élèves des établissements privés.

L'action sanitaire et sociale

Les personnes couvertes en action sanitaire et sociale en 2013

	Non-salariés	Salariés	Total	Évolution 2013/2012 en %
Personnes couvertes en ASS	51 980	82 300	134 280	- 1,9

Limousin

Les ressortissants agricoles

Les ressortissants au régime agricole avec double compte au 1^{er} juillet 2013

	Non-salariés	Salariés	Total	Évolution 2013/2012 en %
Ressortissants	68 244	59 194	127 438	- 2,8

Les actifs agricoles et l'emploi

Les actifs selon le statut et/ou le secteur d'activité au 1^{er} janvier 2013

Actifs agricoles	2013	Évolution 2013/2012 en %
Chefs d'exploitation et d'entreprise	13 552	- 2,0
Collaborateurs	992	- 6,1
Aides familiaux	181	+ 3,4
Total actifs non salariés	14 725	- 2,2
Salariés d'exploitation ou culture-élevage	2 588	+ 1,6
Salariés des organismes de services	3 021	- 4,7
Salariés de la Coopération	1 615	- 4,4
Autres secteurs	1 976	- 1,0
Total actifs salariés*	9 200	- 2,1
Total actifs agricoles	23 925	- 2,2

* Nombre d'emplois en fin d'année 2012.

Établissements employeurs en 2012

	2012	Évolution 2012/2011 en %
Établissements employeurs	3 031	- 2,2

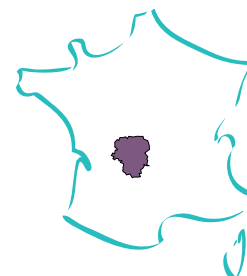
Les bénéficiaires de l'assurance maladie

Les personnes protégées aux régimes agricoles selon le statut au 1^{er} juillet 2013

	Non-salariés	Salariés	Total	Évolution 2013/2012 en %
Actifs	12 665	8 650	21 315	- 0,3
Inactifs	25 758	9 526	35 284	- 4,3
Total ouvrants droit	38 423	18 176	56 599	- 2,9
Conjoints	2 428	1 876	4 304	- 5,4
Enfants et autres ayants droit	4 223	4 430	8 653	- 4,6
Total ayants droit	6 651	6 306	12 957	- 4,9
Total personnes protégées	45 074	24 482	69 556	- 3,2

Les bénéficiaires de la Couverture maladie universelle complémentaire fin 2013

	Non-salariés	Salariés	Total	Évolution 2013/2012 en %
Bénéficiaires de la CMU-C	883	1 300	2 183	+ 1,3



Les retraités agricoles

Les bénéficiaires d'un avantage de retraite* agricole fin 2013 et les attributions* en 2013

	Non-salariés	Salariés	Total	Évolution 2013/2012 en %
Bénéficiaires d'un avantage de retraite de base**	46 462	43 371	89 833	- 2,7
Attributions d'un avantage de retraite de base**	1 434	1 836	3 270	- 1,2
Bénéficiaires de la retraite complémentaire obligatoire	14 057		14 057	- 0,3

* Droit propre et/ou droit de réversion.

** Les personnes bénéficiaires simultanément d'un avantage de retraite aux régimes des non-salariés et à celui des salariés agricoles (ou polypensionnées) sont comptées dans chacun des deux régimes.

Les familles

Les bénéficiaires de prestations familiales, de logement, de solidarité, et/ou liées au handicap fin 2013

	Non-salariés	Salariés	Total**	Évolution 2013/2012 en %
Familles bénéficiaires d'au moins une prestation familiale, de logement, de solidarité, et/ou d'handicap	5 166	4 188	9 381	- 6,2
Nombre d'enfants à charge des familles	3 936	3 325	7 302	- 3,3
Allocataires d'au moins une prestation familiale	1 975	1 688	3 687	- 3,3
Allocataires d'une prestation logement	2 951	2 674	5 627	- 9,2
Allocataires de l'allocation aux adultes handicapés	547	994	1 541	- 6,8
Allocataires du revenu de solidarité active*	673	475	1 148	- 3,8

* Bénéficiaires d'un droit payable au 31 décembre 2013. Données non consolidées.

** Total incluant les familles pour lesquelles le régime est indéterminé.

Les accidents du travail

Accidents du travail des non-salariés et des salariés agricoles en 2013

	Non-salariés	Salariés	Total	Évolution 2013/2012 en %
Nombre de déclarations d'accidents*	942	1 055	1 997	+ 13,1
Personnes couvertes**	18 012	15 861		

* Données non consolidées pour les régimes des non-salariés.

** Pour le régime des non-salariés agricoles : affiliés à l'Atexa sans les enfants. Pour le régime des salariés agricoles : salariés employés en 2012, y compris les élèves des établissements privés.

L'action sanitaire et sociale

Les personnes couvertes en action sanitaire et sociale en 2013

	Non-salariés	Salariés	Total	Évolution 2013/2012 en %
Personnes couvertes en ASS	49 558	26 000	75 558	- 4,0

Loire-Atlantique - Vendée

Les ressortissants agricoles

Les ressortissants au régime agricole avec double compte au 1^{er} juillet 2013

	Non-salariés	Salariés	Total	Évolution 2013/2012 en %
Ressortissants	104 163	131 012	235 175	- 1,3

Les actifs agricoles et l'emploi

Les actifs selon le statut et/ou le secteur d'activité au 1^{er} janvier 2013

Actifs agricoles	2013	Évolution 2013/2012 en %
Chefs d'exploitation et d'entreprise	17 545	- 0,6
Collaborateurs	1 017	- 6,8
Aides familiaux	64	- 5,9
Total actifs non salariés	18 626	- 1,0
Salariés d'exploitation ou culture-élevage	10 072	+ 4,7
Salariés des organismes de services	6 488	- 0,6
Salariés de la Coopération	5 153	+ 6,7
Autres secteurs	5 311	+ 4,6
Total actifs salariés*	27 024	+ 3,7
Total actifs agricoles	45 650	+ 1,7

* Nombre d'emplois en fin d'année 2012.

Établissements employeurs en 2012

	2012	Évolution 2012/2011 en %
Établissements employeurs	5 891	+ 1,4

Les bénéficiaires de l'assurance maladie

Les personnes protégées aux régimes agricoles selon le statut au 1^{er} juillet 2013

	Non-salariés	Salariés	Total	Évolution 2013/2012 en %
Actifs	16 676	25 765	42 441	+ 1,1
Inactifs	33 706	15 867	49 573	- 3,1
Total ouvrants droit	50 382	41 632	92 014	- 1,2
Conjoints	5 472	4 218	9 690	- 4,2
Enfants et autres ayants droit	7 149	13 326	20 475	- 2,5
Total ayants droit	12 621	17 544	30 165	- 3,1
Total personnes protégées	63 003	59 176	122 179	- 1,7

Les bénéficiaires de la Couverture maladie universelle complémentaire fin 2013

	Non-salariés	Salariés	Total	Évolution 2013/2012 en %
Bénéficiaires de la CMU-C	461	1 203	1 664	+ 10,6



Les retraités agricoles

Les bénéficiaires d'un avantage de retraite* agricole fin 2013 et les attributions* en 2013

	Non-salariés	Salariés	Total	Évolution 2013/2012 en %
Bénéficiaires d'un avantage de retraite de base**	73 164	87 684	160 848	- 0,9
Attributions d'un avantage de retraite de base**	2 446	5 592	8 038	+ 36,9
Bénéficiaires de la retraite complémentaire obligatoire	19 920		19 920	+ 0,3

* Droit propre et/ou droit de réversion.

** Les personnes bénéficiaires simultanément d'un avantage de retraite aux régimes des non-salariés et à celui des salariés agricoles (ou polypensionnées) sont comptées dans chacun des deux régimes.

Les familles

Les bénéficiaires de prestations familiales, de logement, de solidarité, et/ou liées au handicap fin 2013

	Non-salariés	Salariés	Total**	Évolution 2013/2012 en %
Familles bénéficiaires d'au moins une prestation familiale, de logement, de solidarité, et/ou d'handicap	8 551	8 652	17 258	- 3,1
Nombre d'enfants à charge des familles	7 141	11 227	18 409	- 1,8
Allocataires d'au moins une prestation familiale	3 158	5 448	8 629	- 1,5
Allocataires d'une prestation logement	5 976	3 976	9 985	- 5,5
Allocataires de l'allocation aux adultes handicapés	264	917	1 197	+ 4,8
Allocataires du revenu de solidarité active*	219	461	680	+ 12,2

* Bénéficiaires d'un droit payable au 31 décembre 2013. Données non consolidées.

** Total incluant les familles pour lesquelles le régime est indéterminé.

Les accidents du travail

Accidents du travail des non-salariés et des salariés agricoles en 2013

	Non-salariés	Salariés	Total	Évolution 2013/2012 en %
Nombre de déclarations d'accidents*	1 203	3 147	4 350	+ 4,8
Personnes couvertes**	19 990	53 217		

* Données non consolidées pour les régimes des non-salariés.

** Pour le régime des non-salariés agricoles : affiliés à l'Atexa sans les enfants. Pour le régime des salariés agricoles : salariés employés en 2012, y compris les élèves des établissements privés.

L'action sanitaire et sociale

Les personnes couvertes en action sanitaire et sociale en 2013

	Non-salariés	Salariés	Total	Évolution 2013/2012 en %
Personnes couvertes en ASS	73 996	60 605	134 601	- 2,5

Lorraine

Les ressortissants agricoles

Les ressortissants au régime agricole avec double compte au 1^{er} juillet 2013

	Non-salariés	Salariés	Total	Évolution 2013/2012 en %
Ressortissants	45 187	75 241	120 428	- 1,6

Les actifs agricoles et l'emploi

Les actifs selon le statut et/ou le secteur d'activité au 1^{er} janvier 2013

Actifs agricoles	2013	Évolution 2013/2012 en %
Chefs d'exploitation et d'entreprise	9 678	- 0,9
Collaborateurs	769	- 6,8
Aides familiaux	137	- 8,1
Total actifs non salariés	10 584	- 1,5
Salariés d'exploitation ou culture-élevage	3 262	+ 6,8
Salariés des organismes de services	3 402	+ 1,7
Salariés de la Coopération	2 827	+ 12,4
Autres secteurs	3 469	+ 0,9
Total actifs salariés*	12 960	+ 4,9
Total actifs agricoles	23 544	+ 2,0

* Nombre d'emplois en fin d'année 2012.

Établissements employeurs en 2012

	2012	Évolution 2012/2011 en %
Établissements employeurs	3 502	+ 2,9

Les bénéficiaires de l'assurance maladie

Les personnes protégées aux régimes agricoles selon le statut au 1^{er} juillet 2013

	Non-salariés	Salariés	Total	Évolution 2013/2012 en %
Actifs	8 880	12 560	21 440	+ 1,0
Inactifs	13 826	9 821	23 647	- 2,8
Total ouvrants droit	22 706	22 381	45 087	- 1,0
Conjoints	2 183	2 288	4 471	- 2,9
Enfants et autres ayants droit	3 231	6 494	9 725	- 2,7
Total ayants droit	5 414	8 782	14 196	- 2,8
Total personnes protégées	28 120	31 163	59 283	- 1,4

Les bénéficiaires de la Couverture maladie universelle complémentaire fin 2013

	Non-salariés	Salariés	Total	Évolution 2013/2012 en %
Bénéficiaires de la CMU-C	367	1 322	1 689	+ 8,2



Les retraités agricoles

Les bénéficiaires d'un avantage de retraite* agricole fin 2013 et les attributions* en 2013

	Non-salariés	Salariés	Total	Évolution 2013/2012 en %
Bénéficiaires d'un avantage de retraite de base**	29 813	53 488	83 301	- 1,6
Attributions d'un avantage de retraite de base**	1 055	3 274	4 329	+ 24,3
Bénéficiaires de la retraite complémentaire obligatoire	9 011		9 011	+ 0,2

* Droit propre et/ou droit de réversion.

** Les personnes bénéficiaires simultanément d'un avantage de retraite aux régimes des non-salariés et à celui des salariés agricoles (ou polypensionnées) sont comptées dans chacun des deux régimes.

Les familles

Les bénéficiaires de prestations familiales, de logement, de solidarité, et/ou liées au handicap fin 2013

	Non-salariés	Salariés	Total**	Évolution 2013/2012 en %
Familles bénéficiaires d'au moins une prestation familiale, de logement, de solidarité, et/ou d'handicap	2 613	4 158	6 787	- 1,6
Nombre d'enfants à charge des familles	3 322	4 993	8 341	+ 0,7
Allocataires d'au moins une prestation familiale	1 500	2 476	3 991	+ 0,2
Allocataires d'une prestation logement	1 186	2 103	3 289	- 3,7
Allocataires de l'allocation aux adultes handicapés	106	387	493	+ 3,8
Allocataires du revenu de solidarité active*	209	591	800	+ 1,0

* Bénéficiaires d'un droit payable au 31 décembre 2013. Données non consolidées.

** Total incluant les familles pour lesquelles le régime est indéterminé.

Les accidents du travail

Accidents du travail des non-salariés et des salariés agricoles en 2013

	Non-salariés	Salariés	Total	Évolution 2013/2012 en %
Nombre de déclarations d'accidents*	475	1 178	1 653	+ 5,0
Personnes couvertes**	7 532	13 562		

* Données non consolidées pour les régimes des non-salariés.

** Pour le régime des non-salariés agricoles : affiliés à l'Atexa sans les enfants. Pour le régime des salariés agricoles : salariés employés en 2012, y compris les élèves des établissements privés.

L'action sanitaire et sociale

Les personnes couvertes en action sanitaire et sociale en 2013

	Non-salariés	Salariés	Total	Évolution 2013/2012 en %
Personnes couvertes en ASS	32 927	31 217	64 144	- 2,3

Maine-et-Loire

Les ressortissants agricoles

Les ressortissants au régime agricole avec double compte au 1^{er} juillet 2013

	Non-salariés	Salariés	Total	Évolution 2013/2012 en %
Ressortissants	52 491	85 395	137 886	- 1,5

Les actifs agricoles et l'emploi

Les actifs selon le statut et/ou le secteur d'activité au 1^{er} janvier 2013

Actifs agricoles	2013	Évolution 2013/2012 en %
Chefs d'exploitation et d'entreprise	10 045	- 1,0
Collaborateurs	605	- 7,6
Aides familiaux	29	-6,5
Total actifs non salariés	10 679	- 1,4
Salariés d'exploitation ou culture-élevage	9 366	+ 3,3
Salariés des organismes de services	3 637	+ 0,8
Salariés de la Coopération	3 227	+ 4,8
Autres secteurs	1 882	- 2,4
Total actifs salariés*	18 112	+ 2,4
Total actifs agricoles	28 791	+ 0,9

* Nombre d'emplois en fin d'année 2012.

Établissements employeurs en 2012

	2012	Évolution 2012/2011 en %
Établissements employeurs	4 112	+ 1,2

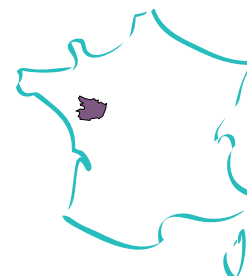
Les bénéficiaires de l'assurance maladie

Les personnes protégées aux régimes agricoles selon le statut au 1^{er} juillet 2013

	Non-salariés	Salariés	Total	Évolution 2013/2012 en %
Actifs	9 437	18 809	28 246	- 0,3
Inactifs	17 780	14 139	31 919	- 1,7
Total ouvrants droit	27 217	32 948	60 165	- 1,1
Conjoints	2 586	3 326	5 912	- 3,8
Enfants et autres ayants droit	4 152	11 100	15 252	- 3,8
Total ayants droit	6 738	14 426	21 164	- 3,8
Total personnes protégées	33 955	47 374	81 329	- 1,8

Les bénéficiaires de la Couverture maladie universelle complémentaire fin 2013

	Non-salariés	Salariés	Total	Évolution 2013/2012 en %
Bénéficiaires de la CMU-C	211	1 771	1 982	+ 1,5



Les retraités agricoles

Les bénéficiaires d'un avantage de retraite* agricole fin 2013 et les attributions* en 2013

	Non-salariés	Salariés	Total	Évolution 2013/2012 en %
Bénéficiaires d'un avantage de retraite de base**	35 310	52 290	87 600	0,0
Attributions d'un avantage de retraite de base**	1 259	3 517	4 776	+ 37,2
Bénéficiaires de la retraite complémentaire obligatoire	12 127		12 127	+ 0,8

* Droit propre et/ou droit de réversion.

** Les personnes bénéficiaires simultanément d'un avantage de retraite aux régimes des non-salariés et à celui des salariés agricoles (ou polypensionnées) sont comptées dans chacun des deux régimes.

Les familles

Les bénéficiaires de prestations familiales, de logement, de solidarité, et/ou liées au handicap fin 2013

	Non-salariés	Salariés	Total**	Évolution 2013/2012 en %
Familles bénéficiaires d'au moins une prestation familiale, de logement, de solidarité, et/ou d'handicap	4 576	7 148	11 799	- 2,4
Nombre d'enfants à charge des familles	4 379	8 898	13 307	- 1,6
Allocataires d'au moins une prestation familiale	1 849	4 218	6 085	- 1,3
Allocataires d'une prestation logement	3 161	3 958	7 165	- 3,9
Allocataires de l'allocation aux adultes handicapés	105	409	539	+ 3,3
Allocataires du revenu de solidarité active*	83	601	684	+ 5,4

* Bénéficiaires d'un droit payable au 31 décembre 2013. Données non consolidées.

** Total incluant les familles pour lesquelles le régime est indéterminé.

Les accidents du travail

Accidents du travail des non-salariés et des salariés agricoles en 2013

	Non-salariés	Salariés	Total	Évolution 2013/2012 en %
Nombre de déclarations d'accidents*	510	2 292	2 802	- 2,2
Personnes couvertes**	11 278	50 445		

* Données non consolidées pour les régimes des non-salariés.

** Pour le régime des non-salariés agricoles : affiliés à l'Atexa sans les enfants. Pour le régime des salariés agricoles : salariés employés en 2012, y compris les élèves des établissements privés.

L'action sanitaire et sociale

Les personnes couvertes en action sanitaire et sociale en 2013

	Non-salariés	Salariés	Total	Évolution 2013/2012 en %
Personnes couvertes en ASS	38 876	47 373	86 249	- 2,5

Marne Ardennes Meuse

Les ressortissants agricoles

Les ressortissants au régime agricole avec double compte au 1^{er} juillet 2013

	Non-salariés	Salariés	Total	Évolution 2013/2012 en %
Ressortissants	56 696	99 581	156 277	- 1,5

Les actifs agricoles et l'emploi

Les actifs selon le statut et/ou le secteur d'activité au 1^{er} janvier 2013

Actifs agricoles	2013	Évolution 2013/2012 en %
Chefs d'exploitation et d'entreprise	16 719	- 0,7
Collaborateurs	1 315	- 6,6
Aides familiaux	84	- 11,6
Total actifs non salariés	18 118	- 1,2
Salariés d'exploitation ou culture-élevage	11 008	+ 0,9
Salariés des organismes de services	5 286	- 1,4
Salariés de la Coopération	5 341	- 1,7
Autres secteurs	2 573	+ 2,6
Total actifs salariés*	24 208	0,0
Total actifs agricoles	42 326	- 0,5

* Nombre d'emplois en fin d'année 2012.

Établissements employeurs en 2012

	2012	Évolution 2012/2011 en %
Établissements employeurs	10 173	+ 0,8

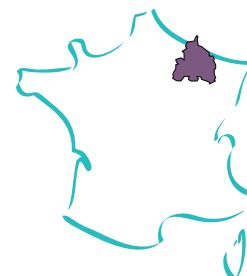
Les bénéficiaires de l'assurance maladie

Les personnes protégées aux régimes agricoles selon le statut au 1^{er} juillet 2013

	Non-salariés	Salariés	Total	Évolution 2013/2012 en %
Actifs	15 300	24 711	40 011	- 0,8
Inactifs	18 108	14 203	32 311	- 0,6
Total ouvrants droit	33 408	38 914	72 322	- 0,7
Conjoints	3 152	3 928	7 080	- 3,3
Enfants et autres ayants droit	6 109	13 067	19 176	- 2,1
Total ayants droit	9 261	16 995	26 256	- 2,4
Total personnes protégées	42 669	55 909	98 578	- 1,2

Les bénéficiaires de la Couverture maladie universelle complémentaire fin 2013

	Non-salariés	Salariés	Total	Évolution 2013/2012 en %
Bénéficiaires de la CMU-C	204	1 584	1 788	- 2,5



Les retraités agricoles

Les bénéficiaires d'un avantage de retraite* agricole fin 2013 et les attributions* en 2013

	Non-salariés	Salariés	Total	Évolution 2013/2012 en %
Bénéficiaires d'un avantage de retraite de base**	31 413	57 233	88 646	- 1,0
Attributions d'un avantage de retraite de base**	1 302	3 254	4 556	+ 9,8
Bénéficiaires de la retraite complémentaire obligatoire	14 145		14 145	+ 0,5

* Droit propre et/ou droit de réversion.

** Les personnes bénéficiaires simultanément d'un avantage de retraite aux régimes des non-salariés et à celui des salariés agricoles (ou polypensionnées) sont comptées dans chacun des deux régimes.

Les familles

Les bénéficiaires de prestations familiales, de logement, de solidarité, et/ou liées au handicap fin 2013

	Non-salariés	Salariés	Total**	Évolution 2013/2012 en %
Familles bénéficiaires d'au moins une prestation familiale, de logement, de solidarité, et/ou d'handicap	3 035	6 498	9 559	- 2,2
Nombre d'enfants à charge des familles	5 136	9 286	14 469	- 1,2
Allocataires d'au moins une prestation familiale	2 312	4 583	6 916	- 1,7
Allocataires d'une prestation logement	763	2 733	3 500	- 5,6
Allocataires de l'allocation aux adultes handicapés	94	381	478	- 2,4
Allocataires du revenu de solidarité active*	136	511	647	+ 5,0

* Bénéficiaires d'un droit payable au 31 décembre 2013. Données non consolidées.

** Total incluant les familles pour lesquelles le régime est indéterminé.

Les accidents du travail

Accidents du travail des non-salariés et des salariés agricoles en 2013

	Non-salariés	Salariés	Total	Évolution 2013/2012 en %
Nombre de déclarations d'accidents*	922	2 357	3 279	+ 16,7
Personnes couvertes**	20 752	113 735		

* Données non consolidées pour les régimes des non-salariés.

** Pour le régime des non-salariés agricoles : affiliés à l'Atexa sans les enfants. Pour le régime des salariés agricoles : salariés employés en 2012, y compris les élèves des établissements privés.

L'action sanitaire et sociale

Les personnes couvertes en action sanitaire et sociale en 2013

	Non-salariés	Salariés	Total	Évolution 2013/2012 en %
Personnes couvertes en ASS	46 442	55 529	101 971	- 1,6

Mayenne-Orne-Sarthe

Les ressortissants agricoles

Les ressortissants au régime agricole avec double compte au 1^{er} juillet 2013

	Non-salariés	Salariés	Total	Évolution 2013/2012 en %
Ressortissants	105 559	119 856	225 415	- 1,6

Les actifs agricoles et l'emploi

Les actifs selon le statut et/ou le secteur d'activité au 1^{er} janvier 2013

Actifs agricoles	2013	Évolution 2013/2012 en %
Chefs d'exploitation et d'entreprise	19 777	- 1,1
Collaborateurs	1 681	- 7,4
Aides familiaux	129	- 5,8
Total actifs non salariés	21 587	- 1,6
Salariés d'exploitation ou culture-élevage	7 861	+ 6,0
Salariés des organismes de services	6 060	0,0
Salariés de la Coopération	3 313	+ 0,5
Autres secteurs	3 058	- 1,0
Total actifs salariés*	20 292	+ 2,1
Total actifs agricoles	41 879	+ 0,2

* Nombre d'emplois en fin d'année 2012.

Établissements employeurs en 2012

	2012	Évolution 2012/2011 en %
Établissements employeurs	6 441	+ 1,4

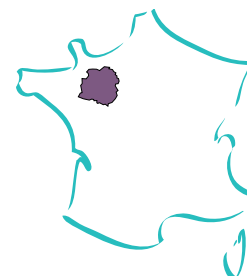
Les bénéficiaires de l'assurance maladie

Les personnes protégées aux régimes agricoles selon le statut au 1^{er} juillet 2013

	Non-salariés	Salariés	Total	Évolution 2013/2012 en %
Actifs	18 880	18 832	37 712	+ 0,9
Inactifs	38 339	16 004	54 343	- 2,7
Total ouvrants droit	57 219	34 836	92 055	- 1,3
Conjoints	6 709	3 561	10 270	- 5,2
Enfants et autres ayants droit	8 640	9 795	18 435	- 1,7
Total ayants droit	15 349	13 356	28 705	- 3,0
Total personnes protégées	72 568	48 192	120 760	- 1,7

Les bénéficiaires de la Couverture maladie universelle complémentaire fin 2013

	Non-salariés	Salariés	Total	Évolution 2013/2012 en %
Bénéficiaires de la CMU-C	516	1 485	2 001	+ 7,1



Les retraités agricoles

Les bénéficiaires d'un avantage de retraite* agricole fin 2013 et les attributions* en 2013

	Non-salariés	Salariés	Total	Évolution 2013/2012 en %
Bénéficiaires d'un avantage de retraite de base**	68 783	87 043	155 826	- 1,4
Attributions d'un avantage de retraite de base**	2 371	4 792	7 163	+ 31,6
Bénéficiaires de la retraite complémentaire obligatoire	27 384		27 384	+ 0,2

* Droit propre et/ou droit de réversion.

** Les personnes bénéficiaires simultanément d'un avantage de retraite aux régimes des non-salariés et à celui des salariés agricoles (ou polypensionnées) sont comptées dans chacun des deux régimes.

Les familles

Les bénéficiaires de prestations familiales, de logement, de solidarité, et/ou liées au handicap fin 2013

	Non-salariés	Salariés	Total**	Évolution 2013/2012 en %
Familles bénéficiaires d'au moins une prestation familiale, de logement, de solidarité, et/ou d'handicap	8 679	7 365	16 139	- 1,2
Nombre d'enfants à charge des familles	8 986	8 455	17 538	- 0,2
Allocataires d'au moins une prestation familiale	3 910	4 096	8 051	- 0,2
Allocataires d'une prestation logement	5 331	4 011	9 388	- 3,0
Allocataires de l'allocation aux adultes handicapés	217	524	762	- 1,9
Allocataires du revenu de solidarité active*	186	485	671	+ 13,2

* Bénéficiaires d'un droit payable au 31 décembre 2013. Données non consolidées.

** Total incluant les familles pour lesquelles le régime est indéterminé.

Les accidents du travail

Accidents du travail des non-salariés et des salariés agricoles en 2013

	Non-salariés	Salariés	Total	Évolution 2013/2012 en %
Nombre de déclarations d'accidents*	1 429	2 949	4 378	+ 9,3
Personnes couvertes**	23 687	34 334		

* Données non consolidées pour les régimes des non-salariés.

** Pour le régime des non-salariés agricoles : affiliés à l'Atexa sans les enfants. Pour le régime des salariés agricoles : salariés employés en 2012, y compris les élèves des établissements privés.

L'action sanitaire et sociale

Les personnes couvertes en action sanitaire et sociale en 2013

	Non-salariés	Salariés	Total	Évolution 2013/2012 en %
Personnes couvertes en ASS	83 323	51 131	134 454	- 2,5

Midi-Pyrénées Nord

Les ressortissants agricoles

Les ressortissants au régime agricole avec double compte au 1^{er} juillet 2013

	Non-salariés	Salariés	Total	Évolution 2013/2012 en %
Ressortissants	112 127	109 053	221 180	- 2,0

Les actifs agricoles et l'emploi

Les actifs selon le statut et/ou le secteur d'activité au 1^{er} janvier 2013

Actifs agricoles	2013	Évolution 2013/2012 en %
Chefs d'exploitation et d'entreprise	25 691	- 1,3
Collaborateurs	2 244	- 6,1
Aides familiaux	425	- 3,6
Total actifs non salariés	28 360	- 1,7
Salariés d'exploitation ou culture-élevage	5 736	+ 2,6
Salariés des organismes de services	9 672	- 3,3
Salariés de la Coopération	4 058	+ 0,6
Autres secteurs	2 175	- 4,8
Total actifs salariés*	21 641	- 1,3
Total actifs agricoles	50 001	- 1,5

* Nombre d'emplois en fin d'année 2012.

Établissements employeurs en 2012

	2012	Évolution 2012/2011 en %
Établissements employeurs	6 695	+ 1,0

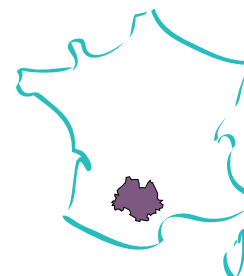
Les bénéficiaires de l'assurance maladie

Les personnes protégées aux régimes agricoles selon le statut au 1^{er} juillet 2013

	Non-salariés	Salariés	Total	Évolution 2013/2012 en %
Actifs	23 610	21 191	44 801	- 1,7
Inactifs	43 463	18 018	61 481	- 1,9
Total ouvrants droit	67 073	39 209	106 282	- 1,8
Conjoints	3 817	3 998	7 815	- 3,9
Enfants et autres ayants droit	8 394	11 523	19 917	- 2,2
Total ayants droit	12 211	15 521	27 732	- 2,7
Total personnes protégées	79 284	54 730	134 014	- 2,0

Les bénéficiaires de la Couverture maladie universelle complémentaire fin 2013

	Non-salariés	Salariés	Total	Évolution 2013/2012 en %
Bénéficiaires de la CMU-C	1 294	2 319	3 613	- 6,5



Les retraités agricoles

Les bénéficiaires d'un avantage de retraite* agricole fin 2013 et les attributions* en 2013

	Non-salariés	Salariés	Total	Évolution 2013/2012 en %
Bénéficiaires d'un avantage de retraite de base**	74 038	71 840	145 878	- 1,4
Attributions d'un avantage de retraite de base**	2 166	3 988	6 154	+ 4,0
Bénéficiaires de la retraite complémentaire obligatoire	25 712		25 712	- 0,2

* Droit propre et/ou droit de réversion.

** Les personnes bénéficiaires simultanément d'un avantage de retraite aux régimes des non-salariés et à celui des salariés agricoles (ou polypensionnées) sont comptées dans chacun des deux régimes.

Les familles

Les bénéficiaires de prestations familiales, de logement, de solidarité, et/ou liées au handicap fin 2013

	Non-salariés	Salariés	Total**	Évolution 2013/2012 en %
Familles bénéficiaires d'au moins une prestation familiale, de logement, de solidarité, et/ou d'handicap	8 826	7 883	16 794	- 3,9
Nombre d'enfants à charge des familles	8 240	9 334	17 685	- 1,4
Allocataires d'au moins une prestation familiale	4 025	4 697	8 781	- 2,5
Allocataires d'une prestation logement	4 687	4 146	8 849	- 7,5
Allocataires de l'allocation aux adultes handicapés	859	862	1 735	- 3,9
Allocataires du revenu de solidarité active*	721	735	1 456	+ 5,8

* Bénéficiaires d'un droit payable au 31 décembre 2013. Données non consolidées.

** Total incluant les familles pour lesquelles le régime est indéterminé.

Les accidents du travail

Accidents du travail des non-salariés et des salariés agricoles en 2013

	Non-salariés	Salariés	Total	Évolution 2013/2012 en %
Nombre de déclarations d'accidents*	1 315	1 670	2 985	- 8,4
Personnes couvertes**	32 803	49 495		

* Données non consolidées pour les régimes des non-salariés.

** Pour le régime des non-salariés agricoles : affiliés à l'Atexa sans les enfants. Pour le régime des salariés agricoles : salariés employés en 2012, y compris les élèves des établissements privés.

L'action sanitaire et sociale

Les personnes couvertes en action sanitaire et sociale en 2013

	Non-salariés	Salariés	Total	Évolution 2013/2012 en %
Personnes couvertes en ASS	85 946	57 299	143 245	- 2,6

Midi-Pyrénées Sud

Les ressortissants agricoles

Les ressortissants au régime agricole avec double compte au 1^{er} juillet 2013

	Non-salariés	Salariés	Total	Évolution 2013/2012 en %
Ressortissants	86 746	101 564	188 310	- 1,5

Les actifs agricoles et l'emploi

Les actifs selon le statut et/ou le secteur d'activité au 1^{er} janvier 2013

Actifs agricoles	2013	Évolution 2013/2012 en %
Chefs d'exploitation et d'entreprise	18 820	- 1,0
Collaborateurs	1 274	- 4,4
Aides familiaux	233	- 7,9
Total actifs non salariés	20 327	- 1,3
Salariés d'exploitation ou culture-élevage	6 201	+ 4,2
Salariés des organismes de services	5 341	+ 0,7
Salariés de la Coopération	3 368	+ 1,3
Autres secteurs	3 044	+ 2,3
Total actifs salariés*	17 954	+ 2,3
Total actifs agricoles	38 281	+ 0,3

* Nombre d'emplois en fin d'année 2012.

Établissements employeurs en 2012

	2012	Évolution 2012/2011 en %
Établissements employeurs	5 359	+ 2,3

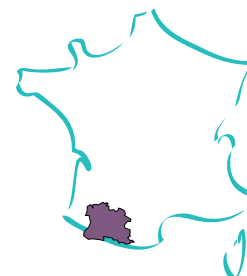
Les bénéficiaires de l'assurance maladie

Les personnes protégées aux régimes agricoles selon le statut au 1^{er} juillet 2013

	Non-salariés	Salariés	Total	Évolution 2013/2012 en %
Actifs	15 937	16 282	32 219	+ 0,5
Inactifs	33 256	14 033	47 289	- 2,6
Total ouvrants droit	49 193	30 315	79 508	- 1,4
Conjoints	2 673	3 113	5 786	- 3,5
Enfants et autres ayants droit	5 138	7 881	13 019	- 1,2
Total ayants droit	7 811	10 994	18 805	- 1,9
Total personnes protégées	57 004	41 309	98 313	- 1,5

Les bénéficiaires de la Couverture maladie universelle complémentaire fin 2013

	Non-salariés	Salariés	Total	Évolution 2013/2012 en %
Bénéficiaires de la CMU-C	961	1 267	2 228	+ 3,7



Les retraités agricoles

Les bénéficiaires d'un avantage de retraite* agricole fin 2013 et les attributions* en 2013

	Non-salariés	Salariés	Total	Évolution 2013/2012 en %
Bénéficiaires d'un avantage de retraite de base**	61 044	73 936	134 980	- 1,3
Attributions d'un avantage de retraite de base**	2 103	4 455	6 558	+ 18,6
Bénéficiaires de la retraite complémentaire obligatoire	17 931		17 931	+ 0,6

* Droit propre et/ou droit de réversion.

** Les personnes bénéficiaires simultanément d'un avantage de retraite aux régimes des non-salariés et à celui des salariés agricoles (ou polypensionnées) sont comptées dans chacun des deux régimes.

Les familles

Les bénéficiaires de prestations familiales, de logement, de solidarité, et/ou liées au handicap fin 2013

	Non-salariés	Salariés	Total**	Évolution 2013/2012 en %
Familles bénéficiaires d'au moins une prestation familiale, de logement, de solidarité, et/ou d'handicap	5 130	5 852	11 022	- 3,0
Nombre d'enfants à charge des familles	4 188	5 833	10 069	- 1,8
Allocataires d'au moins une prestation familiale	2 070	3 038	5 136	- 2,6
Allocataires d'une prestation logement	2 811	3 194	6 012	- 3,4
Allocataires de l'allocation aux adultes handicapés	407	671	1 082	- 5,7
Allocataires du revenu de solidarité active*	554	552	1 106	- 2,9

* Bénéficiaires d'un droit payable au 31 décembre 2013. Données non consolidées.

** Total incluant les familles pour lesquelles le régime est indéterminé.

Les accidents du travail

Accidents du travail des non-salariés et des salariés agricoles en 2013

	Non-salariés	Salariés	Total	Évolution 2013/2012 en %
Nombre de déclarations d'accidents*	748	1 418	2 166	+ 0,3
Personnes couvertes**	23 996	40 074		

* Données non consolidées pour les régimes des non-salariés.

** Pour le régime des non-salariés agricoles : affiliés à l'Atexa sans les enfants. Pour le régime des salariés agricoles : salariés employés en 2012, y compris les élèves des établissements privés.

L'action sanitaire et sociale

Les personnes couvertes en action sanitaire et sociale en 2013

	Non-salariés	Salariés	Total	Évolution 2013/2012 en %
Personnes couvertes en ASS	62 284	47 018	109 302	- 2,8

Nord Pas-de-Calais

Les ressortissants agricoles

Les ressortissants au régime agricole avec double compte au 1^{er} juillet 2013

	Non-salariés	Salariés	Total	Évolution 2013/2012 en %
Ressortissants	78 388	144 203	222 591	- 1,4

Les actifs agricoles et l'emploi

Les actifs selon le statut et/ou le secteur d'activité au 1^{er} janvier 2013

Actifs agricoles	2013	Évolution 2013/2012 en %
Chefs d'exploitation et d'entreprise	15 211	- 0,5
Collaborateurs	1 769	- 3,7
Aides familiaux	196	- 9,7
Total actifs non salariés	17 176	- 0,9
Salariés d'exploitation ou culture-élevage	9 457	- 0,9
Salariés des organismes de services	6 969	+ 3,1
Salariés de la Coopération	4 462	+ 11,0
Autres secteurs	5 915	+ 2,8
Total actifs salariés*	26 803	+ 2,8
Total actifs agricoles	43 979	+ 1,3

* Nombre d'emplois en fin d'année 2012.

Établissements employeurs en 2012

	2012	Évolution 2012/2011 en %
Établissements employeurs	6 586	+ 0,9

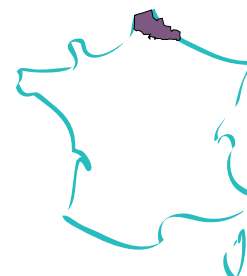
Les bénéficiaires de l'assurance maladie

Les personnes protégées aux régimes agricoles selon le statut au 1^{er} juillet 2013

	Non-salariés	Salariés	Total	Évolution 2013/2012 en %
Actifs	14 170	24 605	38 775	+ 0,2
Inactifs	27 799	22 511	50 310	- 1,2
Total ouvrants droit	41 969	47 116	89 085	- 0,6
Conjoints	5 147	4 745	9 892	- 3,2
Enfants et autres ayants droit	5 575	16 470	22 045	- 1,4
Total ayants droit	10 722	21 215	31 937	- 1,9
Total personnes protégées	52 691	68 331	121 022	- 1,0

Les bénéficiaires de la Couverture maladie universelle complémentaire fin 2013

	Non-salariés	Salariés	Total	Évolution 2013/2012 en %
Bénéficiaires de la CMU-C	517	5 911	6 428	+ 2,6



Les retraités agricoles

Les bénéficiaires d'un avantage de retraite* agricole fin 2013 et les attributions* en 2013

	Non-salariés	Salariés	Total	Évolution 2013/2012 en %
Bénéficiaires d'un avantage de retraite de base**	52 066	97 687	149 753	- 1,1
Attributions d'un avantage de retraite de base**	1 794	6 014	7 808	+ 21,0
Bénéficiaires de la retraite complémentaire obligatoire	19 033		19 033	- 0,8

* Droit propre et/ou droit de réversion.

** Les personnes bénéficiaires simultanément d'un avantage de retraite aux régimes des non-salariés et à celui des salariés agricoles (ou polypensionnées) sont comptées dans chacun des deux régimes.

Les familles

Les bénéficiaires de prestations familiales, de logement, de solidarité, et/ou liées au handicap fin 2013

	Non-salariés	Salariés	Total**	Évolution 2013/2012 en %
Familles bénéficiaires d'au moins une prestation familiale, de logement, de solidarité, et/ou d'handicap	3 755	10 637	14 466	+ 1,9
Nombre d'enfants à charge des familles	5 216	13 937	19 248	+1,6
Allocataires d'au moins une prestation familiale	2 233	6 493	8 766	+ 1,7
Allocataires d'une prestation logement	1 557	5 733	7 318	+ 1,7
Allocataires de l'allocation aux adultes handicapés	165	1 065	1 247	+ 7,1
Allocataires du revenu de solidarité active*	251	2 053	2 304	+ 7,7

* Bénéficiaires d'un droit payable au 31 décembre 2013. Données non consolidées.

** Total incluant les familles pour lesquelles le régime est indéterminé.

Les accidents du travail

Accidents du travail des non-salariés et des salariés agricoles en 2013

	Non-salariés	Salariés	Total	Évolution 2013/2012 en %
Nombre de déclarations d'accidents*	773	2 181	2 954	+ 11,8
Personnes couvertes**	18 764	44 307		

* Données non consolidées pour les régimes des non-salariés.

** Pour le régime des non-salariés agricoles : affiliés à l'Atexa sans les enfants. Pour le régime des salariés agricoles : salariés employés en 2012, y compris les élèves des établissements privés.

L'action sanitaire et sociale

Les personnes couvertes en action sanitaire et sociale en 2013

	Non-salariés	Salariés	Total	Évolution 2013/2012 en %
Personnes couvertes en ASS	59 790	69 079	128 869	- 1,6

Picardie

Les ressortissants agricoles

Les ressortissants au régime agricole avec double compte au 1^{er} juillet 2013

	Non-salariés	Salariés	Total	Évolution 2013/2012 en %
Ressortissants	59 057	163 179	222 236	- 1,8

Les actifs agricoles et l'emploi

Les actifs selon le statut et/ou le secteur d'activité au 1^{er} janvier 2013

Actifs agricoles	2013	Évolution 2013/2012 en %
Chefs d'exploitation et d'entreprise	14 375	- 1,0
Collaborateurs	1 455	- 5,5
Aides familiaux	107	- 23,6
Total actifs non salariés	15 937	- 1,6
Salariés d'exploitation ou culture-élevage	8 842	+ 1,2
Salariés des organismes de services	7 222	- 0,4
Salariés de la Coopération	4 055	+ 2,9
Autres secteurs	4 671	- 2,5
Total actifs salariés*	24 790	+ 0,3
Total actifs agricoles	40 727	- 0,5

* Nombre d'emplois en fin d'année 2012.

Établissements employeurs en 2012

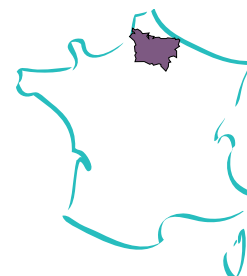
	2012	Évolution 2012/2011 en %
Établissements employeurs	7 669	+ 0,5

Les bénéficiaires de l'assurance maladie

Les personnes protégées aux régimes agricoles selon le statut au 1^{er} juillet 2013

	Non-salariés	Salariés	Total	Évolution 2013/2012 en %
Actifs	13 271	25 234	38 505	- 0,7
Inactifs	19 008	24 672	43 680	- 2,0
Total ouvrants droit	32 279	49 906	82 185	- 1,4
Conjoints	3 671	5 097	8 768	- 3,9
Enfants et autres ayants droit	5 504	14 433	19 937	- 1,9
Total ayants droit	9 175	19 530	28 705	- 2,5
Total personnes protégées	41 454	69 436	110 890	- 1,7

Les bénéficiaires de la Couverture maladie universelle complémentaire fin 2013



	Non-salariés	Salariés	Total	Évolution 2013/2012 en %
Bénéficiaires de la CMU-C	217	2 501	2 718	+ 14,3

Les retraités agricoles

Les bénéficiaires d'un avantage de retraite* agricole fin 2013 et les attributions* en 2013

	Non-salariés	Salariés	Total	Évolution 2013/2012 en %
Bénéficiaires d'un avantage de retraite de base**	35 725	117 267	152 992	- 1,3
Attributions d'un avantage de retraite de base**	1 372	6 097	7 469	+ 8,5
Bénéficiaires de la retraite complémentaire obligatoire	14 484		14 484	- 0,1

* Droit propre et/ou droit de réversion.

** Les personnes bénéficiaires simultanément d'un avantage de retraite aux régimes des non-salariés et à celui des salariés agricoles (ou polypensionnées) sont comptées dans chacun des deux régimes.

Les familles

Les bénéficiaires de prestations familiales, de logement, de solidarité, et/ou liées au handicap fin 2013

	Non-salariés	Salariés	Total**	Évolution 2013/2012 en %
Familles bénéficiaires d'au moins une prestation familiale, de logement, de solidarité, et/ou d'handicap	2 581	8 713	11 377	- 3,2
Nombre d'enfants à charge des familles	4 296	11 229	15 635	- 1,4
Allocataires d'au moins une prestation familiale	1 854	5 386	7 293	- 1,9
Allocataires d'une prestation logement	755	4 610	5 404	- 4,9
Allocataires de l'allocation aux adultes handicapés	94	634	745	+ 2,3
Allocataires du revenu de solidarité active*	132	947	1 079	+ 2,8

* Bénéficiaires d'un droit payable au 31 décembre 2013. Données non consolidées.

** Total incluant les familles pour lesquelles le régime est indéterminé.

Les accidents du travail

Accidents du travail des non-salariés et des salariés agricoles en 2013

	Non-salariés	Salariés	Total	Évolution 2013/2012 en %
Nombre de déclarations d'accidents*	550	3 259	3 809	+ 15,6
Personnes couvertes**	17 160	54 471		

* Données non consolidées pour les régimes des non-salariés.

** Pour le régime des non-salariés agricoles : affiliés à l'Atexa sans les enfants. Pour le régime des salariés agricoles : salariés employés en 2012, y compris les élèves des établissements privés.

L'action sanitaire et sociale

Les personnes couvertes en action sanitaire et sociale en 2013

	Non-salariés	Salariés	Total	Évolution 2013/2012 en %
Personnes couvertes en ASS	46 365	69 855	116 220	- 2,1

Portes de Bretagne

Les ressortissants agricoles

Les ressortissants au régime agricole avec double compte au 1^{er} juillet 2013

	Non-salariés	Salariés	Total	Évolution 2013/2012 en %
Ressortissants	108 500	127 833	236 333	- 1,6

Les actifs agricoles et l'emploi

Les actifs selon le statut et/ou le secteur d'activité au 1^{er} janvier 2013

Actifs agricoles	2013	Évolution 2013/2012 en %
Chefs d'exploitation et d'entreprise	19 883	- 1,5
Collaborateurs	1 345	- 6,5
Aides familiaux	59	- 20,3
Total actifs non salariés	21 287	- 1,9
Salariés d'exploitation ou culture-élevage	6 959	+ 4,8
Salariés des organismes de services	9 754	+ 2,6
Salariés de la Coopération	7 006	+ 2,9
Autres secteurs	4 443	+ 2,8
Total actifs salariés*	28 162	+ 3,3
Total actifs agricoles	49 449	+ 1,0

* Nombre d'emplois en fin d'année 2012.

Établissements employeurs en 2012

	2012	Évolution 2012/2011 en %
Établissements employeurs	6 393	+ 1,5

Les bénéficiaires de l'assurance maladie

Les personnes protégées aux régimes agricoles selon le statut au 1^{er} juillet 2013

	Non-salariés	Salariés	Total	Évolution 2013/2012 en %
Actifs	18 709	26 462	45 171	+ 0,6
Inactifs	43 335	17 329	60 664	- 2,9
Total ouvrants droit	62 044	43 791	105 835	- 1,5
Conjoints	2 019	4 408	6 427	- 2,3
Enfants et autres ayants droit	9 037	14 731	23 768	- 3,1
Total ayants droit	11 056	19 139	30 195	- 2,9
Total personnes protégées	73 100	62 930	136 030	- 1,8

Les bénéficiaires de la Couverture maladie universelle complémentaire fin 2013

	Non-salariés	Salariés	Total	Évolution 2013/2012 en %
Bénéficiaires de la CMU-C	749	1 656	2 405	+ 3,0



Les retraités agricoles

Les bénéficiaires d'un avantage de retraite* agricole fin 2013 et les attributions* en 2013

	Non-salariés	Salariés	Total	Évolution 2013/2012 en %
Bénéficiaires d'un avantage de retraite de base**	76 744	81 825	158 569	- 1,2
Attributions d'un avantage de retraite de base**	2 623	5 345	7 968	+ 39,6
Bénéficiaires de la retraite complémentaire obligatoire	26 280		26 280	+ 0,6

* Droit propre et/ou droit de réversion.

** Les personnes bénéficiaires simultanément d'un avantage de retraite aux régimes des non-salariés et à celui des salariés agricoles (ou polypensionnées) sont comptées dans chacun des deux régimes.

Les familles

Les bénéficiaires de prestations familiales, de logement, de solidarité, et/ou liées au handicap fin 2013

	Non-salariés	Salariés	Total**	Évolution 2013/2012 en %
Familles bénéficiaires d'au moins une prestation familiale, de logement, de solidarité, et/ou d'handicap	9 512	10 627	20 249	- 3,0
Nombre d'enfants à charge des familles	8 886	13 605	22 582	- 1,9
Allocataires d'au moins une prestation familiale	3 815	6 420	10 278	- 2,7
Allocataires d'une prestation logement	6 117	5 168	11 344	- 4,7
Allocataires de l'allocation aux adultes handicapés	355	1 209	1 611	+ 1,7
Allocataires du revenu de solidarité active*	310	749	1 059	+ 5,2

* Bénéficiaires d'un droit payable au 31 décembre 2013. Données non consolidées.

** Total incluant les familles pour lesquelles le régime est indéterminé.

Les accidents du travail

Accidents du travail des non-salariés et des salariés agricoles en 2013

	Non-salariés	Salariés	Total	Évolution 2013/2012 en %
Nombre de déclarations d'accidents*	1 377	3 430	4 807	+ 10,9
Personnes couvertes**	23 172	46 191		

* Données non consolidées pour les régimes des non-salariés.

** Pour le régime des non-salariés agricoles : affiliés à l'Atexa sans les enfants. Pour le régime des salariés agricoles : salariés employés en 2012, y compris les élèves des établissements privés.

L'action sanitaire et sociale

Les personnes couvertes en action sanitaire et sociale en 2013

	Non-salariés	Salariés	Total	Évolution 2013/2012 en %
Personnes couvertes en ASS	78 486	64 001	142 487	- 2,4

Provence Azur

Les ressortissants agricoles

Les ressortissants au régime agricole avec double compte au 1^{er} juillet 2013

	Non-salariés	Salariés	Total	Évolution 2013/2012 en %
Ressortissants	59 051	155 941	214 992	- 0,9

Les actifs agricoles et l'emploi

Les actifs selon le statut et/ou le secteur d'activité au 1^{er} janvier 2013

Actifs agricoles	2013	Évolution 2013/2012 en %
Chefs d'exploitation et d'entreprise	12 316	- 0,4
Collaborateurs	1 023	- 2,5
Aides familiaux	147	- 16,0
Total actifs non salariés	13 486	- 0,8
Salariés d'exploitation ou culture-élevage	10 480	- 1,7
Salariés des organismes de services	7 012	+ 1,9
Salariés de la Coopération	1 258	- 0,9
Autres secteurs	9 568	+ 1,1
Total actifs salariés*	28 318	+ 0,2
Total actifs agricoles	41 804	- 0,1

* Nombre d'emplois en fin d'année 2012.

Établissements employeurs en 2012

	2012	Évolution 2012/2011 en %
Établissements employeurs	7 908	- 1,6

Les bénéficiaires de l'assurance maladie

Les personnes protégées aux régimes agricoles selon le statut au 1^{er} juillet 2013

	Non-salariés	Salariés	Total	Évolution 2013/2012 en %
Actifs	11 451	28 587	40 038	- 0,7
Inactifs	17 944	37 461	55 405	- 0,9
Total ouvrants droit	29 395	66 048	95 443	- 0,8
Conjoints	3 247	6 826	10 073	- 2,1
Enfants et autres ayants droit	4 811	16 531	21 342	- 2,5
Total ayants droit	8 058	23 357	31 415	- 2,4
Total personnes protégées	37 453	89 405	126 858	- 1,2

Les bénéficiaires de la Couverture maladie universelle complémentaire fin 2013

	Non-salariés	Salariés	Total	Évolution 2013/2012 en %
Bénéficiaires de la CMU-C	1 169	4 578	5 747	- 3,2



Les retraités agricoles

Les bénéficiaires d'un avantage de retraite* agricole fin 2013 et les attributions* en 2013

	Non-salariés	Salariés	Total	Évolution 2013/2012 en %
Bénéficiaires d'un avantage de retraite de base**	38 284	104 103	142 387	+ 0,1
Attributions d'un avantage de retraite de base**	1 377	7 431	8 808	+ 12,3
Bénéficiaires de la retraite complémentaire obligatoire	8 923		8 923	+ 0,8

* Droit propre et/ou droit de réversion.

** Les personnes bénéficiaires simultanément d'un avantage de retraite aux régimes des non-salariés et à celui des salariés agricoles (ou polypensionnées) sont comptées dans chacun des deux régimes.

Les familles

Les bénéficiaires de prestations familiales, de logement, de solidarité, et/ou liées au handicap fin 2013

	Non-salariés	Salariés	Total**	Évolution 2013/2012 en %
Familles bénéficiaires d'au moins une prestation familiale, de logement, de solidarité, et/ou d'handicap	2 910	11 946	14 988	- 3,1
Nombre d'enfants à charge des familles	3 563	10 756	14 368	- 1,6
Allocataires d'au moins une prestation familiale	1 728	6 356	8 212	- 3,5
Allocataires d'une prestation logement	1 382	7 271	8 655	- 2,6
Allocataires de l'allocation aux adultes handicapés	96	960	1 058	- 2,5
Allocataires du revenu de solidarité active*	272	832	1 104	- 31,1

* Bénéficiaires d'un droit payable au 31 décembre 2013. Données non consolidées.

** Total incluant les familles pour lesquelles le régime est indéterminé.

Les accidents du travail

Accidents du travail des non-salariés et des salariés agricoles en 2013

	Non-salariés	Salariés	Total	Évolution 2013/2012 en %
Nombre de déclarations d'accidents*	430	3 852	4 282	- 3,5
Personnes couvertes**	15 968	59 423		

* Données non consolidées pour les régimes des non-salariés.

** Pour le régime des non-salariés agricoles : affiliés à l'Atexa sans les enfants. Pour le régime des salariés agricoles : salariés employés en 2012, y compris les élèves des établissements privés.

L'action sanitaire et sociale

Les personnes couvertes en action sanitaire et sociale en 2013

	Non-salariés	Salariés	Total	Évolution 2013/2012 en %
Personnes couvertes en ASS	42 521	91 718	134 239	- 1,8

Sèvres-Vienne

↳ Les ressortissants agricoles

Les ressortissants au régime agricole avec double compte au 1^{er} juillet 2013

	Non-salariés	Salariés	Total	Évolution 2013/2012 en %
Ressortissants	67 911	86 721	154 632	- 2,0

↳ Les actifs agricoles et l'emploi

Les actifs selon le statut et/ou le secteur d'activité au 1^{er} janvier 2013

Actifs agricoles	2013	Évolution 2013/2012 en %
Chefs d'exploitation et d'entreprise	11 868	- 1,4
Collaborateurs	818	- 5,0
Aides familiaux	61	- 16,4
Total actifs non salariés	12 747	- 1,7
Salariés d'exploitation ou culture-élevage	4 516	+ 5,0
Salariés des organismes de services	4 759	+ 4,3
Salariés de la Coopération	3 770	+ 3,0
Autres secteurs	2 279	+ 1,5
Total actifs salariés*	15 324	+ 3,7
Total actifs agricoles	28 071	+ 1,2

* Nombre d'emplois en fin d'année 2012.

Établissements employeurs en 2012

	2012	Évolution 2012/2011 en %
Établissements employeurs	3 999	+ 2,0

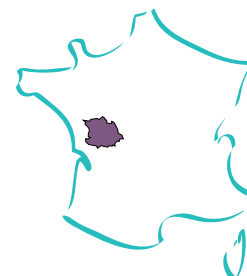
↳ Les bénéficiaires de l'assurance maladie

Les personnes protégées aux régimes agricoles selon le statut au 1^{er} juillet 2013

	Non-salariés	Salariés	Total	Évolution 2013/2012 en %
Actifs	10 923	15 045	25 968	- 0,1
Inactifs	23 882	13 045	36 927	- 2,6
Total ouvrants droit	34 805	28 090	62 895	- 1,6
Conjoints	3 753	2 861	6 614	- 5,6
Enfants et autres ayants droit	4 935	8 456	13 391	- 2,1
Total ayants droit	8 688	11 317	20 005	- 3,3
Total personnes protégées	43 493	39 407	82 900	- 2,0

Les bénéficiaires de la Couverture maladie universelle complémentaire fin 2013

	Non-salariés	Salariés	Total	Évolution 2013/2012 en %
Bénéficiaires de la CMU-C	304	1 524	1 828	+ 2,1



Les retraités agricoles

Les bénéficiaires d'un avantage de retraite* agricole fin 2013 et les attributions* en 2013

	Non-salariés	Salariés	Total	Évolution 2013/2012 en %
Bénéficiaires d'un avantage de retraite de base**	46 510	59 934	106 444	- 1,7
Attributions d'un avantage de retraite de base**	1 544	3 179	4 723	+ 18,0
Bénéficiaires de la retraite complémentaire obligatoire	14 819		14 819	- 0,5

* Droit propre et/ou droit de réversion.

** Les personnes bénéficiaires simultanément d'un avantage de retraite aux régimes des non-salariés et à celui des salariés agricoles (ou polypensionnées) sont comptées dans chacun des deux régimes.

Les familles

Les bénéficiaires de prestations familiales, de logement, de solidarité, et/ou liées au handicap fin 2013

	Non-salariés	Salariés	Total**	Évolution 2013/2012 en %
Familles bénéficiaires d'au moins une prestation familiale, de logement, de solidarité, et/ou d'handicap	5 356	7 083	12 508	- 3,9
Nombre d'enfants à charge des familles	4 752	8 449	13 255	- 1,9
Allocataires d'au moins une prestation familiale	2 174	4 174	6 380	- 1,8
Allocataires d'une prestation logement	3 361	3 615	7 007	- 5,8
Allocataires de l'allocation aux adultes handicapés	180	620	835	+ 1,2
Allocataires du revenu de solidarité active*	230	560	790	- 3,5

* Bénéficiaires d'un droit payable au 31 décembre 2013. Données non consolidées.

** Total incluant les familles pour lesquelles le régime est indéterminé.

Les accidents du travail

Accidents du travail des non-salariés et des salariés agricoles en 2013

	Non-salariés	Salariés	Total	Évolution 2013/2012 en %
Nombre de déclarations d'accidents*	554	1 567	2 121	- 1,3
Personnes couvertes**	13 562	29 624		

* Données non consolidées pour les régimes des non-salariés.

** Pour le régime des non-salariés agricoles : affiliés à l'Atexa sans les enfants. Pour le régime des salariés agricoles : salariés employés en 2012, y compris les élèves des établissements privés.

L'action sanitaire et sociale

Les personnes couvertes en action sanitaire et sociale en 2013

	Non-salariés	Salariés	Total	Évolution 2013/2012 en %
Personnes couvertes en ASS	49 451	44 501	93 952	- 2,7

Sud Aquitaine

↳ Les ressortissants agricoles

Les ressortissants au régime agricole avec double compte au 1^{er} juillet 2013

	Non-salariés	Salariés	Total	Évolution 2013/2012 en %
Ressortissants	66 598	82 542	149 140	- 1,6

↳ Les actifs agricoles et l'emploi

Les actifs selon le statut et/ou le secteur d'activité au 1^{er} janvier 2013

Actifs agricoles	2013	Évolution 2013/2012 en %
Chefs d'exploitation et d'entreprise	16 309	- 1,3
Collaborateurs	1 049	- 5,6
Aides familiaux	176	- 1,7
Total actifs non salariés	17 534	- 1,5
Salariés d'exploitation ou culture-élevage	5 228	+ 4,4
Salariés des organismes de services	4 065	+ 2,3
Salariés de la Coopération	5 139	+ 10,1
Autres secteurs	3 785	- 2,0
Total actifs salariés*	18 217	+ 4,0
Total actifs agricoles	35 751	+ 1,2

* Nombre d'emplois en fin d'année 2012.

Établissements employeurs en 2012

	2012	Évolution 2012/2011 en %
Établissements employeurs	5 034	- 0,1

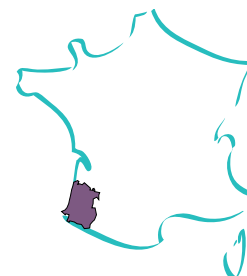
↳ Les bénéficiaires de l'assurance maladie

Les personnes protégées aux régimes agricoles selon le statut au 1^{er} juillet 2013

	Non-salariés	Salariés	Total	Évolution 2013/2012 en %
Actifs	13 721	17 107	30 828	+ 0,7
Inactifs	24 541	13 873	38 414	- 2,2
Total ouvrants droit	38 262	30 980	69 242	- 0,9
Conjoints	2 253	3 159	5 412	- 3,3
Enfants et autres ayants droit	4 719	8 668	13 387	- 2,3
Total ayants droit	6 972	11 827	18 799	- 2,6
Total personnes protégées	45 234	42 807	88 041	- 1,3

Les bénéficiaires de la Couverture maladie universelle complémentaire fin 2013

	Non-salariés	Salariés	Total	Évolution 2013/2012 en %
Bénéficiaires de la CMU-C	541	1 464	2 005	+ 12,8



Les retraités agricoles

Les bénéficiaires d'un avantage de retraite* agricole fin 2013 et les attributions* en 2013

	Non-salariés	Salariés	Total	Évolution 2013/2012 en %
Bénéficiaires d'un avantage de retraite de base**	43 643	53 144	96 787	- 0,9
Attributions d'un avantage de retraite de base**	1 494	3 252	4 746	+ 25,2
Bénéficiaires de la retraite complémentaire obligatoire	14 173		14 173	+ 1,7

* Droit propre et/ou droit de réversion.

** Les personnes bénéficiaires simultanément d'un avantage de retraite aux régimes des non-salariés et à celui des salariés agricoles (ou polypensionnées) sont comptées dans chacun des deux régimes.

Les familles

Les bénéficiaires de prestations familiales, de logement, de solidarité, et/ou liées au handicap fin 2013

	Non-salariés	Salariés	Total**	Évolution 2013/2012 en %
Familles bénéficiaires d'au moins une prestation familiale, de logement, de solidarité, et/ou d'handicap	4 361	5 517	9 899	- 0,6
Nombre d'enfants à charge des familles	4 378	6 296	10 703	+ 0,1
Allocataires d'au moins une prestation familiale	2 109	3 230	5 355	- 0,3
Allocataires d'une prestation logement	2 264	2 868	5 141	- 1,3
Allocataires de l'allocation aux adultes handicapés	290	671	964	+ 2,2
Allocataires du revenu de solidarité active*	309	321	630	+ 10,3

* Bénéficiaires d'un droit payable au 31 décembre 2013. Données non consolidées.

** Total incluant les familles pour lesquelles le régime est indéterminé.

Les accidents du travail

Accidents du travail des non-salariés et des salariés agricoles en 2013

	Non-salariés	Salariés	Total	Évolution 2013/2012 en %
Nombre de déclarations d'accidents*	802	2 088	2 890	+ 2,2
Personnes couvertes**	20 346	46 163		

* Données non consolidées pour les régimes des non-salariés.

** Pour le régime des non-salariés agricoles : affiliés à l'Atexa sans les enfants. Pour le régime des salariés agricoles : salariés employés en 2012, y compris les élèves des établissements privés.

L'action sanitaire et sociale

Les personnes couvertes en action sanitaire et sociale en 2013

	Non-salariés	Salariés	Total	Évolution 2013/2012 en %
Personnes couvertes en ASS	50 111	43 067	93 178	- 2,1

Sud Champagne

Les ressortissants agricoles

Les ressortissants au régime agricole avec double compte au 1^{er} juillet 2013

	Non-salariés	Salariés	Total	Évolution 2013/2012 en %
Ressortissants	28 691	42 290	70 981	- 1,4

Les actifs agricoles et l'emploi

Les actifs selon le statut et/ou le secteur d'activité au 1^{er} janvier 2013

Actifs agricoles	2013	Évolution 2013/2012 en %
Chefs d'exploitation et d'entreprise	7 624	- 1,2
Collaborateurs	466	- 6,6
Aides familiaux	50	- 5,7
Total actifs non salariés	8 140	- 1,5
Salariés d'exploitation ou culture-élevage	4 208	+ 5,6
Salariés des organismes de services	1 898	- 0,9
Salariés de la Coopération	1 076	- 0,5
Autres secteurs	1 260	- 0,9
Total actifs salariés*	8 442	+ 2,3
Total actifs agricoles	16 582	+ 0,4

* Nombre d'emplois en fin d'année 2012.

Établissements employeurs en 2012

	2012	Évolution 2012/2011 en %
Établissements employeurs	4 299	+ 2,0

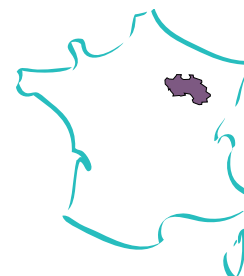
Les bénéficiaires de l'assurance maladie

Les personnes protégées aux régimes agricoles selon le statut au 1^{er} juillet 2013

	Non-salariés	Salariés	Total	Évolution 2013/2012 en %
Actifs	7 057	8 472	15 529	+ 0,3
Inactifs	9 182	6 087	15 269	- 2,6
Total ouvrants droit	16 239	14 559	30 798	- 1,2
Conjoints	1 655	1 481	3 136	- 4,6
Enfants et autres ayants droit	2 621	4 449	7 070	- 3,2
Total ayants droit	4 276	5 930	10 206	- 3,7
Total personnes protégées	20 515	20 489	41 004	- 1,8

Les bénéficiaires de la Couverture maladie universelle complémentaire fin 2013

	Non-salariés	Salariés	Total	Évolution 2013/2012 en %
Bénéficiaires de la CMU-C	83	1 164	1 247	+ 4,2



Les retraités agricoles

Les bénéficiaires d'un avantage de retraite* agricole fin 2013 et les attributions* en 2013

	Non-salariés	Salariés	Total	Évolution 2013/2012 en %
Bénéficiaires d'un avantage de retraite de base**	16 915	27 598	44 513	- 1,2
Attributions d'un avantage de retraite de base**	625	1 492	2 117	+ 17,9
Bénéficiaires de la retraite complémentaire obligatoire	6 875		6 875	+ 0,7

* Droit propre et/ou droit de réversion.

** Les personnes bénéficiaires simultanément d'un avantage de retraite aux régimes des non-salariés et à celui des salariés agricoles (ou polypensionnées) sont comptées dans chacun des deux régimes.

Les familles

Les bénéficiaires de prestations familiales, de logement, de solidarité, et/ou liées au handicap fin 2013

	Non-salariés	Salariés	Total**	Évolution 2013/2012 en %
Familles bénéficiaires d'au moins une prestation familiale, de logement, de solidarité, et/ou d'handicap	1 457	3 421	4 892	+ 0,1
Nombre d'enfants à charge des familles	2 233	4 116	6 370	0,0
Allocataires d'au moins une prestation familiale	998	1 974	2 982	+ 0,1
Allocataires d'une prestation logement	486	1 903	2 390	- 2,5
Allocataires de l'allocation aux adultes handicapés	41	301	344	+ 11,7
Allocataires du revenu de solidarité active*	63	706	769	+ 11,0

* Bénéficiaires d'un droit payable au 31 décembre 2013. Données non consolidées.

** Total incluant les familles pour lesquelles le régime est indéterminé.

Les accidents du travail

Accidents du travail des non-salariés et des salariés agricoles en 2013

	Non-salariés	Salariés	Total	Évolution 2013/2012 en %
Nombre de déclarations d'accidents*	290	886	1 176	+ 10,9
Personnes couvertes**	8 955	37 683		

* Données non consolidées pour les régimes des non-salariés.

** Pour le régime des non-salariés agricoles : affiliés à l'Atexa sans les enfants. Pour le régime des salariés agricoles : salariés employés en 2012, y compris les élèves des établissements privés.

L'action sanitaire et sociale

Les personnes couvertes en action sanitaire et sociale en 2013

	Non-salariés	Salariés	Total	Évolution 2013/2012 en %
Personnes couvertes en ASS	22 952	20 215	43 167	- 2,0

Définitions

↻ Les ressortissants agricoles

Le terme ressortissant du régime agricole désigne toute personne qui a un lien avec les régimes des salariés et des non-salariés agricoles. Sont pris en compte dans le calcul des ressortissants les personnes protégées en maladie au régime agricole et les bénéficiaires de retraite au régime agricole couverts en maladie par un autre régime.

Les personnes bénéficiaires simultanément d'un avantage de retraite au régime des non-salariés et à celui des salariés agricoles (ou polypensionnées) sont comptées comme ressortissantes dans chacun des deux régimes, d'où la notion de double compte.

↻ Les actifs agricoles et l'emploi

L'activité professionnelle conditionne l'affiliation au régime agricole des actifs non-salariés et salariés. Les actifs non-salariés agricoles pris en compte sont les chefs d'exploitation ou d'entreprise agricole installés au plus tard le 31 décembre 2012 et présents au 1^{er} janvier 2013 ainsi que leur conjoint et aides familiaux, qui sont assujettis à l'une au moins des quatre branches : assurance maladie des exploitants agricoles (Amexa), assurance vieillesse agricole (AVA), prestations familiales agricoles (PFA) et assurance accidents du travail des exploitants agricoles (Atexa). Les actifs salariés correspondent au nombre d'emplois en cours au 31 décembre 2012 au régime agricole.

■ Les non-salariés agricoles

Le chef d'exploitation ou d'entreprise agricole adhère au régime agricole dès lors que son activité est considérée comme agricole sur une exploitation d'une dimension au moins égale à une demi-SMI.

Le conjoint est l'époux(se), le concubin ou le « pacsé » du chef d'exploitation ou d'entreprise agricole qui n'est pas constituée sous forme d'une société ou d'une coexploitation entre conjoints. Le conjoint actif sur l'exploitation, quel que soit le statut ; conjoint collaborateur ou conjoint participant aux travaux est affilié au régime agricole. Depuis le 1^{er} janvier 2006, la dénomination « collaborateur d'exploitation » remplace celle de « conjoint collaborateur ».

L'aide familial est un membre de la famille en dehors du conjoint qui participe à la mise en valeur de l'exploitation

sans y avoir la qualité de salarié, ascendant et à partir de 16 ans, descendant, frère, sœur ou allié au même degré du chef d'exploitation ou de son conjoint.

■ Les salariés agricoles

Emplois en cours en fin d'année : tous les emplois encore en cours d'activité au dernier jour de l'année. On utilise le terme d'emploi ou de contrat indifféremment. Un salarié peut avoir plusieurs emplois ou contrats.

LES SECTEURS AGRICOLES :

Les quatre secteurs présentés dans la présente publication :

Le secteur exploitation culture-élevage contient les sous-secteurs suivants : les cultures spécialisées, les champignonnières, l'élevage spécialisé de gros animaux, l'élevage spécialisé de petits animaux, l'entraînement, le dressage, les haras, la conchyliculture, les marais salants, les cultures et l'élevage non spécialisés et la viticulture.

Le secteur organismes de services comprend la Mutualité agricole, le Crédit agricole, les autres organismes professionnels agricoles et le personnel statutaire des sociétés d'intérêt collectif agricole en électricité (Sicae).

Le secteur de la coopération regroupe le stockage et le conditionnement de produits agricoles, de fleurs, de fruits et de légumes, l'approvisionnement, la collecte, le traitement et la distribution de produits laitiers, le traitement de la viande, la conserverie de produits autres que la viande, la vinification, l'insémination artificielle, la sucrerie, la distillation, la meunerie, la panification, les coopératives diverses, les unions et les fédérations de coopératives.

Le quatrième secteur regroupe les « autres secteurs » :

- le secteur des entreprises de travaux agricoles regroupe les entreprises qui effectuent des travaux agricoles s'insérant directement dans le cycle de la production végétale tels que labourage, défrichage, semailles, battage, etc. Il inclut également les entreprises d'entretien et de restauration des parcs et des jardins et les entreprises paysagistes ;

- le secteur des travaux forestiers concerne la sylviculture, le gemmage, les exploitations de bois et les scieries fixes ;

- l'artisanat rural comprend les petits artisans n'employant pas plus de deux ouvriers de façon permanente

et dont l'activité concourt à la satisfaction des besoins professionnels des agriculteurs, notamment les forgerons, réparateurs de machines-outils, réparateurs d'instruments ou bâtiments agricoles et leur entretien, bourelliers, sabotiers, tonneliers, charrons, hongreurs, distillateurs ambulants.

- le secteur des [activités diverses](#) comprend les gardes-chasse, les gardes-pêche, les jardiniers, les gardes forestiers, les organismes de remplacement et de travail temporaire, les membres bénévoles, les enseignants des établissements d'enseignement agricole.

■ Établissements employeurs

Les [établissements employeurs](#) désignent tous les établissements présents au cours de l'année, que l'activité débute ou cesse en cours d'année.

↻ Les bénéficiaires de l'assurance maladie

■ Les [personnes protégées](#) sont les bénéficiaires de la protection sociale qui, à quelque titre que ce soit, ont droit aux prestations des régimes agricoles d'assurance maladie obligatoire. Le bénéficiaire peut être ouvrant droit ou ayant droit. En ce qui concerne l'assurance maladie obligatoire, l'ouvrant droit est la personne affiliée de façon obligatoire à un régime agricole non-salarié ou salarié de par son activité professionnelle. L'ayant droit est une personne qui peut bénéficier des prestations sociales du fait de ses liens avec l'ouvrant droit (conjoint s'il ne travaille pas, enfant, concubin, etc.).

■ La [CMU complémentaire](#) (CMU-C) permet aux personnes disposant de faibles ressources de bénéficier d'un remboursement amélioré pour un ensemble défini de biens et de services de santé. La CMU-C est entrée en vigueur le 1^{er} janvier 2000.

↻ Les retraités agricoles

Sont [bénéficiaires d'un avantage de retraite](#) : au régime des non-salariés agricoles les anciens non-salariés agricoles qui ont versé une cotisation pour une durée d'activité minimum d'un an ; et au régime des salariés agricoles, les anciens salariés agricoles dès lors que le versement de leurs cotisations a permis de valider au minimum un trimestre. Tous les bénéficiaires d'un avantage de retraite sont pris en compte qu'ils résident en France ou à l'étranger.

Un [retraité](#) peut être bénéficiaire de plusieurs retraites

auprès de différents régimes de base obligatoires de Sécurité sociale, mais que d'une seule retraite dans chacun de ces régimes. Ainsi, un même retraité peut être bénéficiaire d'une retraite au régime des salariés agricoles et au régime des non-salariés agricoles s'il a cotisé dans les deux régimes : il est alors [polypensionné](#). Dans ce cas, ce retraité est compté en tant que tel dans chacun des régimes agricoles et pour deux au niveau du total général des retraités.

Une [retraite](#) peut être constituée de plusieurs droits : droit personnel ou droit de réversion.

[Droit personnel](#) : droit acquis par un assuré du fait de ses propres cotisations.

[Droit de réversion](#) : avantage attribué au conjoint survivant compte tenu des droits acquis par l'assuré décédé.

[Polypensionné](#) : retraité titulaire d'avantages de retraite auprès de différents régimes de base obligatoires de Sécurité sociale. Dans cette publication, il s'agit de retraités ayant un avantage de retraite simultanément dans les deux régimes agricoles.

L'[attribution](#) de retraite correspond à la liquidation en cours d'année d'un droit à la retraite au titre d'un droit personnel ou de réversion. L'attribution d'une pension de réversion à un retraité déjà titulaire de droit personnel est considérée comme une nouvelle attribution. Sont prises en compte les nouvelles attributions liquidées en France ou dans le cadre des conventions internationales CEE ou autres.

Le régime de [retraite complémentaire obligatoire](#) (RCO) des chefs d'exploitation agricole, garanti, par répartition et en points fixes, après une carrière complète, un montant total de retraite de base et de retraite complémentaire obligatoire au moins égal à 75 % du salaire minimum interprofessionnel de croissance (Smic) net. Ce régime est entré en vigueur le 1^{er} janvier 2003.

↻ Les familles

Les prestations de la branche famille peuvent se classer en quatre catégories : les [prestations familiales](#), les [prestations logement](#), les [prestations liées à la solidarité et enfin celles liées au handicap](#). Sont présentées ici le nombre de familles appartenant à l'une au moins de ces quatre catégories. Une famille qui bénéficierait de plusieurs prestations – quelle que soit la catégorie – n'est comptée qu'une seule fois.

Les [enfants à charge](#) des familles au sens des prestations familiales sont ceux qui ont moins de 21 ans.

En [prestations familiales](#), les familles bénéficiaires d'au moins une prestation familiale sont recensées.

Les allocations [logement](#) sont l'Allocation logement à caractère familial (ALF), l'Allocation logement à caractère social (ALS) et l'Aide personnalisée au logement (APL).

Le [revenu de solidarité active](#) (rSa) est entré en vigueur le 1^{er} juin 2009. Il concerne les personnes exerçant ou reprenant une activité professionnelle, qui peuvent ainsi cumuler revenus du travail et revenus issus de la solidarité. Il concerne les anciens bénéficiaires du Revenu minimum d'insertion (RMI) ou de l'Allocation de parent isolé (API) et également les personnes sans activité. Le rSa décroît progressivement à mesure que les revenus du travail augmentent.

Le rSa permet de simplifier les minima sociaux. Au lieu de recevoir plusieurs aides séparées (allocation de parent isolé ou RMI ou intéressement proportionnel et forfaitaire à la reprise d'activité) et qui ont des règles complexes, les personnes reçoivent une aide unique qui intègre plusieurs prestations sociales.

- le rSa socle est financé par le département et remplace le RMI et l'API. Il complète les revenus du foyer pour qu'ils atteignent le montant forfaitaire garanti par le rSa.

-le rSa activité est le complément de revenus professionnels financé par l'État et concerne les personnes exerçant ou reprenant une activité professionnelle.

Le droit payable (ou droit versable) signifie que le foyer bénéficiaire remplit toutes les conditions nécessaires au calcul du montant de la prestation rSa, et que ce montant est supérieur au seuil de versement de 6 euros en deçà duquel la prestation n'est pas versée.

Les accidents du travail

L'assurance accidents du travail couvre les non-salariés et les salariés agricoles contre les accidents de travail, les accidents du trajet et les maladies professionnelles ; hormis les personnes de l'Alsace-Moselle qui bénéficient d'un régime particulier.

Ne sont comptés que les accidents déclarés aux caisses de MSA.

L'action sanitaire et sociale

Sont couvertes en ASS au régime agricole les personnes protégées en maladie non retraitées au régime agricole, ainsi que les retraités à titre principal au régime agricole, qu'ils soient protégés ou non en maladie dans le régime.

Méthodologie

[Régime indéterminé](#) : l'information sur le régime d'affiliation n'est pas remontée dans les flux statistiques.

[Avec double compte](#) : les personnes sont comptées dans chacun des deux régimes ou dans chacune des prestations.

[Données non consolidées](#) : les données de décembre de l'année N sont extraites en janvier N+1. Ces données ne sont donc pas exhaustives.

[Données en cours de consolidation](#) : les données de décembre de l'année N sont extraites en janvier N+1. Ces données ne sont donc pas exhaustives, et peuvent légèrement évoluer pour toute extraction ultérieure, car Certains dossiers ont des délais de traitement supérieur à janvier N+1.

LES SIGLES CITÉS

Amexa	Assurance maladie des exploitants agricoles
API	Allocation de parent isolé
ALF	Allocation logement à caractère familial
ALS	Allocation logement à caractère social
APL	Aide personnalisée au logement
ASS	Action sanitaire et sociale
Atexa	Assurance accidents du travail des exploitants agricoles
AVA	Assurance vieillesse agricole
CEE	Communauté économique européenne
CMU-C	Couverture maladie universelle complémentaire
PFA	Prestations familiales agricoles
RCO	Retraite complémentaire obligatoire
RMI	Revenu minimum d'insertion
RSA	Revenu de solidarité active
Sicae	Sociétés d'intérêt collectif agricole en électricité
SMI	Surface minimum d'installation
Smic	Salaire minimum interprofessionnel de croissance

MSA caisse centrale
Les Mercuriales
40, rue Jean Jaurès
93547 Bagnolet cedex

Tél. : 01 41 63 77 77
www.msa.fr



L'essentiel & plus encore