

Direction des Etudes, des
Répertoires et des Statistiques

TABLEAU DE BORD
avril 2015

Les intentions d'embauche au 3^e trimestre 2014

Tableau de bord des intentions d'embauche

Nette augmentation des intentions d'embauche de travailleurs occasionnels au 3^e trimestre 2014

DIRECTION DES ETUDES, DES REPERTOIRES
ET DES STATISTIQUES

Directeur de la publication :

Alain PELC

pelc.alain@ccmsa.msa.fr

Département "Cotisations"

Marc PARMENTIER

parmentier.marc@ccmsa.msa.fr

Réalisé par :

Guillaume PREVOSTAT

prevostat.guillaume@ccmsa.msa.fr

Rédacteur en Chef :

David FOUCAUD

foucaud.david@ccmsa.msa.fr

Mise en page :

Michèle LALLAOURET

Diffusion :

Claudine GAILLARD

gaillard.claudine@ccmsa.msa.fr

Mireille MEDELICE

medelice.mireille@ccmsa.msa.fr

SOMMAIRE

Nette augmentation des intentions d'embauche de travailleurs occasionnels au 3^e trimestre 2014	4
--	----------

LISTE DES TABLEAUX ET GRAPHIQUES

I. Liste des tableaux

Nette augmentation des intentions d'embauche de travailleurs occasionnels au 3^e trimestre 2014	6
--	----------

Tableau 1 - Les intentions d'embauche en fonction de la nature des contrats	8
---	---

Tableau 2 - Les intentions d'embauche par sexe en fonction de la nature des contrats	8
--	---

Tableau 3 - Les intentions d'embauche selon le grand secteur d'activité	9
---	---

Tableau 4 - Les intentions d'embauche par type de contrat selon le grand secteur d'activité	9
---	---

Tableau 5 - Les intentions d'embauche, âge moyen (hors apprentis) par type de contrat selon le grand secteur d'activité	10
---	----

Tableau 6 - Les intentions d'embauche par tranche d'âge des salariés	11
--	----

II. Liste des graphiques

Nette augmentation des intentions d'embauche de travailleurs occasionnels au 3^e trimestre 2014	6
--	----------

Graphique 1 - Evolutions des intentions d'embauche selon la nature des contrats (en glissement annuel)	6
--	---

Graphique 2 - Evolutions des intentions d'embauche selon les grands secteurs d'activité (en glissement annuel)	7
--	---

SIGLES CITES	14
---------------------------	-----------

DEFINITIONS	14
--------------------------	-----------

Télécharger les données au format Excel :



Nette augmentation des intentions d'embauche de travailleurs occasionnels au 3^e trimestre 2014

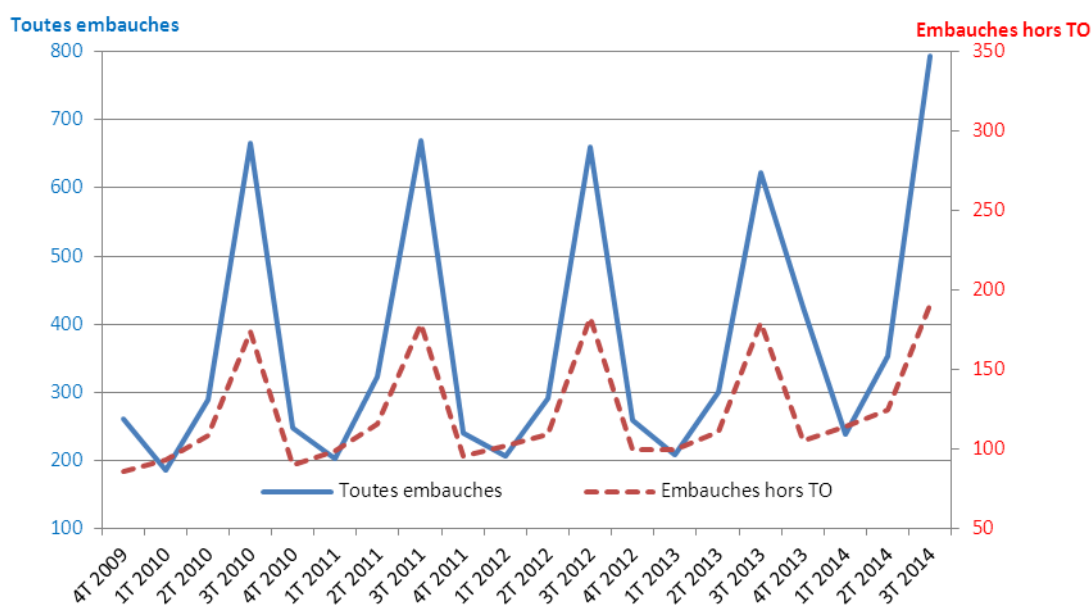
Au 3^e trimestre 2014, le nombre d'intentions d'embauche, au sein du régime agricole, poursuit et intensifie sa progression du trimestre précédent en augmentant de + 27,6 %. Cette croissance est la résultante de la nette augmentation des intentions d'embauche en TODE (+ 36,3 %) et du dynamisme modéré des autres catégories d'embauche, CDD hors TODE (+ 5,8 %) et CDI (+ 9,7 %). Parmi les quatre grands secteurs d'activité du régime, le secteur de la production se distingue avec une hausse de + 32,2 %.

Les intentions d'embauche en nette augmentation

Au 3^e trimestre 2014, le nombre total d'intentions d'embauche connaît un accroissement net de 172 000 unités pour s'établir à 794 000 (graphique 1), soit + 27,6 % d'évolution en glissement annuel. Le nombre d'intentions d'embauche continue donc de s'accroître, à un rythme plus élevé qu'au trimestre précédent (+ 17,4 %, graphique 2).

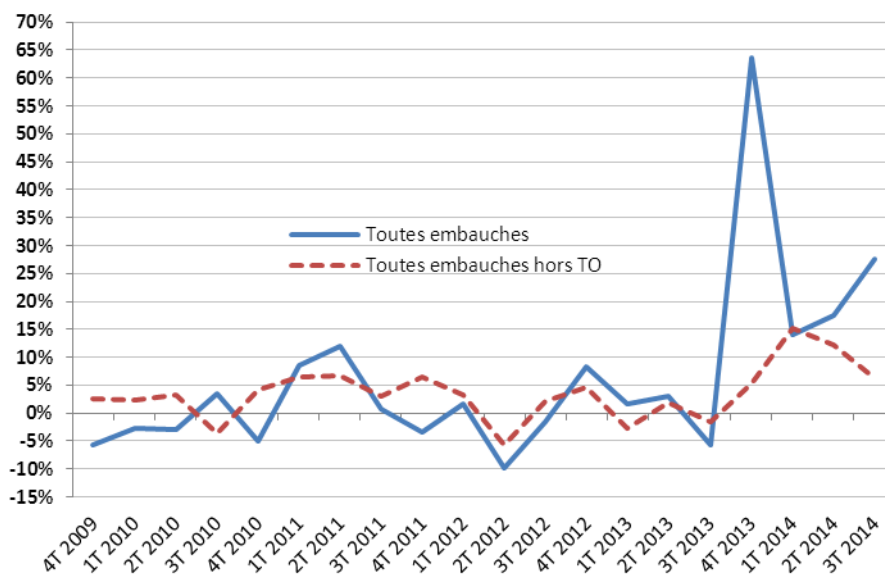
Les intentions d'embauche hors travailleurs occasionnels et demandeurs d'emploi (TODE, travailleurs saisonniers de la production) sont en hausse plus modérée (+ 6,2 %) et s'établissent à 191 000 unités, soit 24 % du nombre total d'embauches.

Graphique 1
Evolution des intentions d'embauche par trimestre (en milliers)



Source : MSA

Graphique 2
Evolution des intentions d'embauche trimestrielles en glissement annuel



Source : MSA

Après avoir progressé de + 13,1 % au 1er trimestre, puis de + 20,5 % au 2è trimestre, les intentions d'embauche en TODE intensifient leur progression avec + 36,3 % au 3è trimestre 2014 pour atteindre 603 000 unités, représentant 76 % du volume des intentions d'embauche. Ce type d'emploi est fortement dépendant des conditions météorologiques, qui elles-mêmes conditionnent les périodes de récoltes. En 2013, des retards climatiques de deux à trois semaines (selon les productions) avaient provoqué un décalage du travail saisonnier estival, de ce fait reporté sur le 4è trimestre. Comme en 2014 les conditions météorologiques ont été plus ordinaires, la hausse des embauches de TODE traduit plutôt un retour à la normale, couplé avec des récoltes de fruits et légumes plus abondantes qu'en 2013.

Egalement à la hausse, mais de manière plus modérée, les intentions d'embauche en CDD hors TODE évoluent de + 5,8 %. Quant aux intentions d'embauche en CDI, elles augmentent de + 9,7 %.

La production, plus dynamique que les autres secteurs

Le secteur de la production est le principal pourvoyeur d'embauches au sein du régime agricole, avec près de 85,2 % du volume total des intentions d'embauche au 3è trimestre 2014. L'évolution de l'indicateur dans ce secteur conditionne directement l'évolution des intentions d'embauche au sein du régime agricole tout entier. Les intentions d'embauche au sein du secteur de la production sont en nette augmentation ce trimestre avec + 32,2 %. La hausse est donc plus marquée qu'au trimestre précédent, avec + 17,2 %.

L'augmentation s'avère plus mesurée au sein des secteurs de la transformation et du tertiaire (respectivement + 7,5 % et + 11,8 %). Ces deux secteurs ne représentent toutefois que 6,0 % et 3,1 % des intentions d'embauche. Enfin, avec + 2,4 % d'évolution, le secteur "autres activités" présente une hausse modérée.

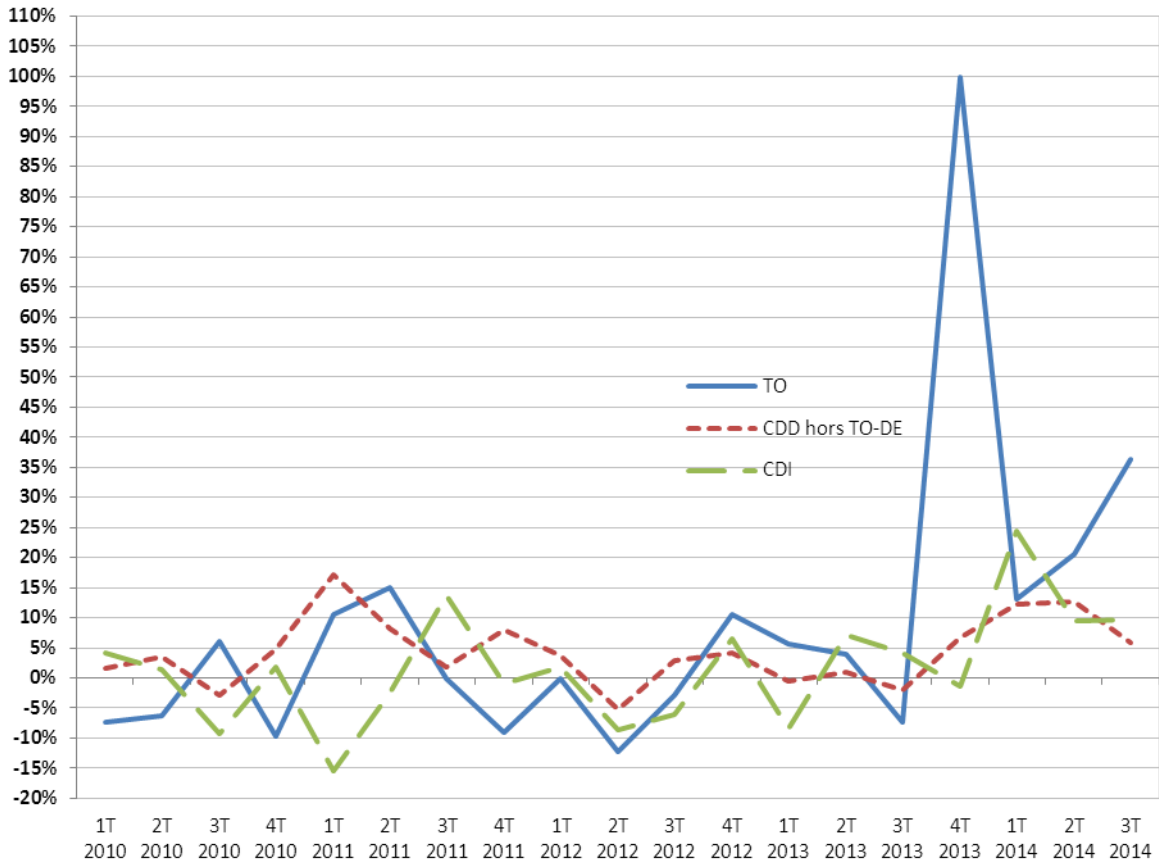
Télécharger les données au format Excel :



Embauche agricole au 3^e trimestre 2014 :

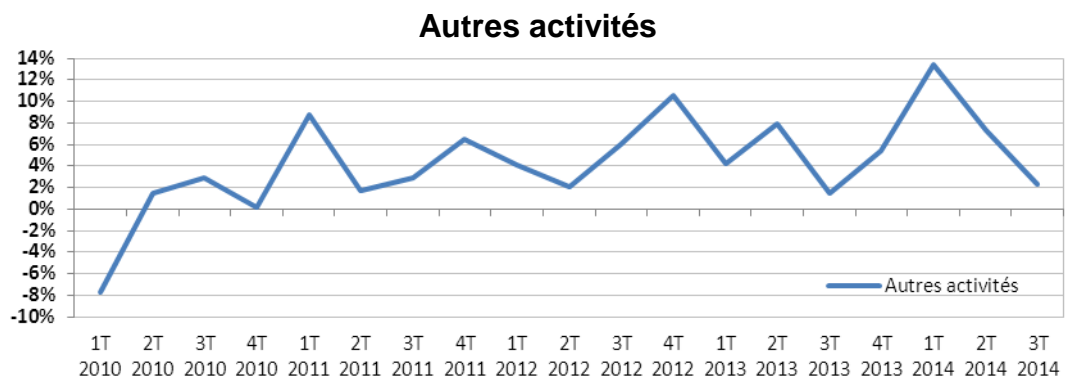
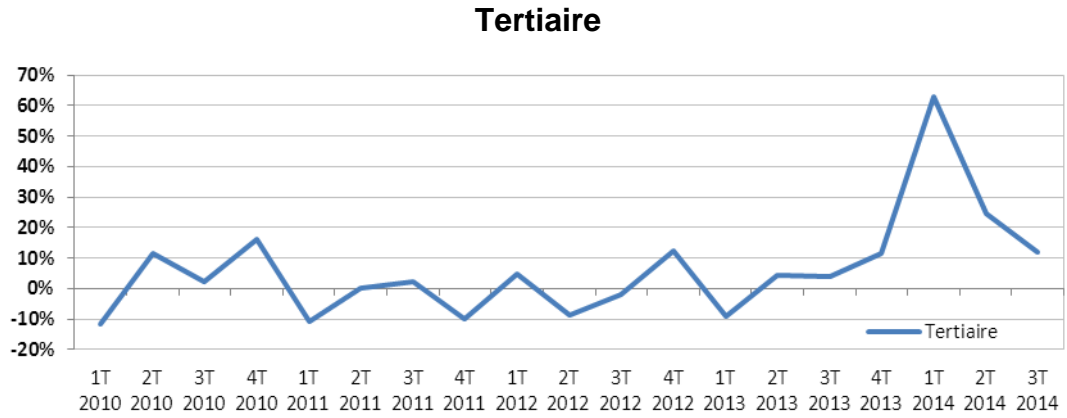
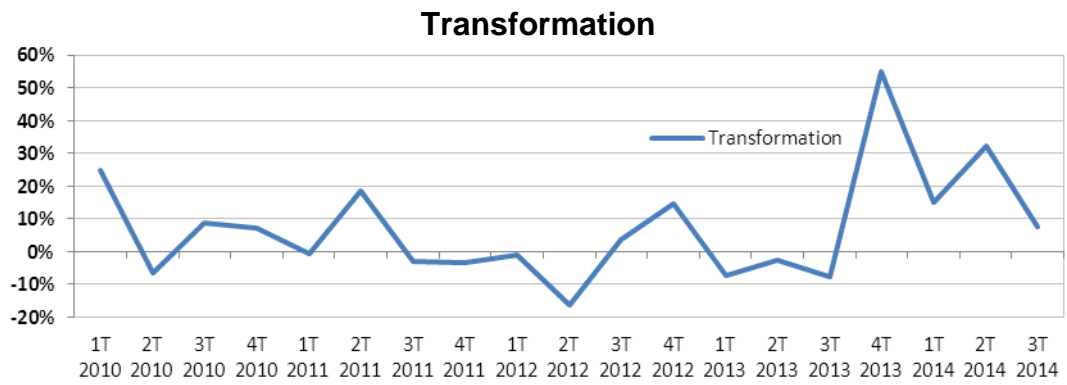
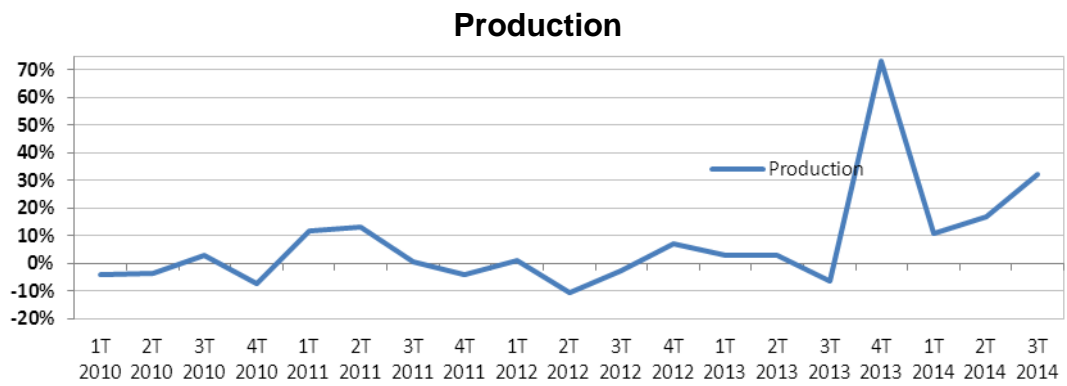
Nette augmentation des intentions d'embauche de travailleurs occasionnels au 3^e trimestre 2014

Graphique 1 - Evolutions des intentions d'embauche selon la nature des contrats (en glissement annuel)



Source : MSA

Graphique 2 - Evolutions des intentions d'embauche selon les grands secteurs d'activité
(en glissement annuel)



Source : MSA

Tableau 1 : Les intentions d'embauche en fonction de la nature des contrats

	Glissement annuel en %				
	3T 2013	4T 2013	1T 2014	2T 2014	3T 2014
TODE	-7,3%	99,9%	13,1%	20,5%	36,3%
CDD hors TO	-2,1%	6,7%	12,2%	12,6%	5,8%
CDI	4,2%	-1,4%	24,4%	9,5%	9,7%
TOTAL	-5,7%	63,5%	14,1%	17,4%	27,6%

	En valeur		En pourcentage		Evolution
	3T 2013	3T 2014	3T 2013	3T 2014	
TODE	442 522	603 071	71,1%	76,0%	36,3%
CDD hors TO	161 185	170 469	25,9%	21,5%	5,8%
CDI	18 539	20 337	3,0%	2,6%	9,7%
TOTAL	622 246	793 877	100,0%	100,0%	27,6%

Source : MSA

Tableau 2 : Les intentions d'embauche par sexe en fonction de la nature des contrats

		En valeur		En pourcentage		Evolution
		3T 2013	3T 2014	3T 2013	3T 2014	
TODE	Hommes	274 880	378 192	62,1%	62,7%	37,6%
	Femmes	167 642	224 879	37,9%	37,3%	34,1%
CDD hors TO	Hommes	102 353	108 145	63,5%	63,4%	5,7%
	Femmes	58 832	62 324	36,5%	36,6%	5,9%
CDI	Hommes	12 320	13 287	66,5%	65,3%	7,8%
	Femmes	6 219	7 050	33,5%	34,7%	13,4%
TOTAL	Hommes	389 553	499 624	62,6%	62,9%	28,3%
	Femmes	232 693	294 253	37,4%	37,1%	26,5%

Source : MSA

Télécharger les données au format Excel :



Tableau 3 - Les intentions d'embauche selon le grand secteur d'activité

	Glissement annuel en %				
	3T 2013	4T 2013	1T 2014	2T 2014	3T 2014
Production	-6,5%	73,5%	10,9%	17,2%	32,2%
Transformation	-7,8%	55,0%	15,2%	32,3%	7,5%
Tertiaire	3,9%	11,3%	63,1%	24,7%	11,8%
Autres activités	1,5%	5,4%	13,4%	7,4%	2,4%
TOTAL	-5,7%	63,5%	14,1%	17,4%	27,6%

Source : MSA

Tableau 4 - Les intentions d'embauche par type de contrat selon le grand secteur d'activité

		En valeur		En pourcentage		Evolution
		3T 2013	3T 2014	3T 2013	3T 2014	
Production	TODE	430 428	588 182	84,1%	87,0%	36,7%
	CDD hors TO	73 640	80 222	14,4%	11,9%	8,9%
	CDI	7 609	7 885	1,5%	1,2%	3,6%
Transformation	TODE	6 653	8 651	15,0%	18,1%	30,0%
	CDD hors TO	34 615	35 466	78,0%	74,3%	2,5%
	CDI	3 105	3 606	7,0%	7,6%	16,1%
Tertiaire	TODE	962	1 341	4,3%	5,4%	39,4%
	CDD hors TO	18 531	19 652	83,6%	79,3%	6,0%
	CDI	2 665	3 785	12,0%	15,3%	42,0%
Autres activités	TODE	4 479	4 897	10,2%	10,9%	9,3%
	CDD hors TO	34 399	35 129	78,1%	77,9%	2,1%
	CDI	5 160	5 061	11,7%	11,2%	-1,9%
TOTAL	TODE	442 522	603 071	71,1%	76,0%	36,3%
	CDD hors TO	161 185	170 469	25,9%	21,5%	5,8%
	CDI	18 539	20 337	3,0%	2,6%	9,7%

Source : MSA

Tableau 5 - Les intentions d'embauche, âge moyen (hors apprentis) par type de contrat selon le grand secteur d'activité

		3T 2013	4T 2013	1T 2014	2T 2014	3T 2014
Production	TODE	33,6	37,4	40,1	36,6	34,4
	CDD hors TO	31,8	36,5	36,7	35,4	32,6
	CDI	33,5	35,2	37,7	36,2	33,4
Transformation	TODE	32,4	35,5	37,6	34,0	34,0
	CDD hors TO	30,7	34,3	33,8	30,9	31,6
	CDI	35,3	36,3	40,1	37,7	35,2
Tertiaire	TODE	31,4	36,2	35,3	34,2	31,6
	CDD hors TO	25,1	30,3	31,7	31,5	26,8
	CDI	34,0	34,0	40,6	36,2	35,3
Autres activités	TODE	30,9	37,8	37,8	36,6	31,9
	CDD hors TO	30,4	35,4	35,8	35,0	31,2
	CDI	32,2	33,5	35,2	34,3	32,2
TOTAL	TODE	33,5	37,4	40,0	36,5	34,4
	CDD hors TO	30,5	35,5	35,5	34,2	31,5
	CDI	33,5	34,8	38,4	36,0	33,8

Source : MSA

Tableau 6 - **Les intentions d'embauche** par tranche d'âge des salariés

Tous secteurs - Nombre de contrats :

	En niveau				
	3T 2013	4T 2013	1T 2014	2T 2014	3T 2014
moins de 31 ans	353 075	184 717	90 535	161 724	424 873
31 à 50 ans	169 758	150 432	94 527	124 011	231 804
plus de 50 ans	99 413	88 844	52 950	66 873	137 200
TOTAL	622 246	423 993	238 012	352 608	793 877
apprentis	10 173	1 926	756	342	9 035

	En pourcentage				
	3T 2013	4T 2013	1T 2014	2T 2014	3T 2014
moins de 31 ans	56,7%	43,6%	38,0%	45,9%	53,5%
31 à 50 ans	27,3%	35,5%	39,7%	35,2%	29,2%
plus de 50 ans	16,0%	21,0%	22,2%	19,0%	17,3%
TOTAL	100,0%	100,0%	100,0%	100,0%	100,0%
apprentis	1,6%	0,5%	0,3%	0,1%	1,1%

Source : MSA

Secteur Production - Nombre de contrats :

	En niveau				
	3T 2013	4T 2013	1T 2014	2T 2014	3T 2014
moins de 31 ans	279 771	153 311	61 209	124 495	351 310
31 à 50 ans	143 604	128 287	69 146	101 216	201 448
plus de 50 ans	88 302	79 364	41 992	56 779	123 531
TOTAL	511 677	360 962	172 347	282 490	676 289
apprentis	4 820	1 001	336	148	4 750

	En pourcentage				
	3T 2013	4T 2013	1T 2014	2T 2014	3T 2014
moins de 31 ans	54,7%	42,5%	35,5%	44,1%	51,9%
31 à 50 ans	28,1%	35,5%	40,1%	35,8%	29,8%
plus de 50 ans	17,3%	22,0%	24,4%	20,1%	18,3%
TOTAL	100,0%	100,0%	100,0%	100,0%	100,0%
apprentis	0,9%	0,3%	0,2%	0,1%	0,7%

Source : MSA

Secteur Transformation - Nombre de contrats :

	En niveau				
	3T 2013	4T 2013	1T 2014	2T 2014	3T 2014
moins de 31 ans	27 111	12 606	9 133	14 466	27 330
31 à 50 ans	11 825	9 896	8 227	7 367	13 859
plus de 50 ans	5 437	4 191	3 594	3 270	6 534
TOTAL	44 373	26 693	20 954	25 103	47 723
apprentis	788	153	70	12	12

	En pourcentage				
	3T 2013	4T 2013	1T 2014	2T 2014	3T 2014
moins de 31 ans	61,1%	47,2%	43,6%	57,6%	57,3%
31 à 50 ans	26,6%	37,1%	39,3%	29,3%	29,0%
plus de 50 ans	12,3%	15,7%	17,2%	13,0%	13,7%
TOTAL	100,0%	100,0%	100,0%	100,0%	100,0%
apprentis	1,8%	0,6%	0,3%	0,0%	0,0%

Source : MSA

Secteur Tertiaire - Nombre de contrats :

	En niveau				
	3T 2013	4T 2013	1T 2014	2T 2014	3T 2014
moins de 31 ans	17 620	6 225	7 428	7 534	18 161
31 à 50 ans	3 443	3 117	6 045	3 859	4 546
plus de 50 ans	1 095	937	2 750	1 675	2 071
TOTAL	22 158	10 279	16 223	13 068	24 778
apprentis	712	153	47	13	741

	En pourcentage				
	3T 2013	4T 2013	1T 2014	2T 2014	3T 2014
moins de 31 ans	79,5%	60,6%	45,8%	57,7%	73,3%
31 à 50 ans	15,5%	30,3%	37,3%	29,5%	18,3%
plus de 50 ans	4,9%	9,1%	17,0%	12,8%	8,4%
TOTAL	100,0%	100,0%	100,0%	100,0%	100,0%
apprentis	3,2%	1,5%	0,3%	0,1%	3,0%

Source : MSA

Secteur Autres activités - Nombre de contrats :

	En niveau				
	3T 2013	4T 2013	1T 2014	2T 2014	3T 2014
moins de 31 ans	28 573	12 575	12 765	15 229	28 072
31 à 50 ans	10 886	9 132	11 109	11 569	11 951
plus de 50 ans	4 579	4 352	4 614	5 149	5 064
TOTAL	44 038	26 059	28 488	31 947	45 087
apprentis	3 853	619	303	169	3 532

	En pourcentage				
	3T 2013	4T 2013	1T 2014	2T 2014	3T 2014
moins de 31 ans	64,9%	48,3%	44,8%	47,7%	62,3%
31 à 50 ans	24,7%	35,0%	39,0%	36,2%	26,5%
plus de 50 ans	10,4%	16,7%	16,2%	16,1%	11,2%
TOTAL	100,0%	100,0%	100,0%	100,0%	100,0%
apprentis	8,7%	2,4%	1,1%	0,5%	7,8%

Source : MSA

Télécharger les données au format Excel : 

SIGLES CITES

CDD : Contrat à durée déterminée

CDI : Contrat à durée indéterminée

TODE : Contrats de travail bénéficiant d'allègements de cotisations patronales de sécurité sociale au titre des mesures en faveur de l'emploi de travailleurs occasionnels (TO) et de demandeurs d'emploi (DE).

DEFINITIONS

Les intentions d'embauche sont dénombrées à partir des enregistrements de nouveaux contrats de travail réalisés dans les caisses de Mutualité Sociale Agricole. Ces enregistrements sont réalisés à réception, soit des déclarations uniques d'embauche (DUE), soit des titres emplois saisonniers (TESA). Ces enregistrements font l'objet d'un flux d'information mensuel, dit "flux DUE", envoyé à la CCMSA et consolidé avant diffusion vers différents partenaires, dont l'agence nationale pour l'emploi (ANPE). Ce flux d'informations est aussi utilisé par la CCMSA pour réaliser un suivi de l'emploi agricole. En raison de remontées précoces ou tardives de certaines déclarations d'embauche dans un flux DUE, les intentions d'embauche relatives à un trimestre donné sont recherchées et comptées dans les fichiers mensuels administratifs jusqu'à trois mois avant le début du trimestre et jusqu'à quatre mois après la fin de ce dernier.

Production agricole : Activités de Production, d'élevage, d'exploitation du bois. Activités exercées par les entreprises de travaux agricoles, les gardes-chasse, les gardes-pêche et les organismes de remplacement et de travail temporaire.

Transformation : Transformation de produits agricoles effectuée par des entreprises statut coopératif, ainsi que les scieries fixes.

Tertiaire : Tertiaire lié au monde agricole. Le régime de protection sociale de salariés issus de professions agricoles est applicable aux salariés mentionnés à l'article L722.20 du code rural.

Autres activités : Autre nature d'activité axée sur le service à la personne (paysagisme, jardinage, services à la personne, artisanat rural, bénévolat, enseignement, entraînement et dressage des chevaux ...).

MSA Caisse Centrale

**Direction des Etudes, des Répertoires et des
Statistiques**

Les Mercuriales

40, rue Jean Jaurès

Tél. : 01 41 63 77 77

93547 Bagnolet Cedex

www.msa.fr



L'essentiel & plus encore