

Direction des Etudes, des  
Répertoires et des Statistiques

**TABLEAU DE BORD**  
décembre 2014

# Les intentions d'embauche au 1<sup>er</sup> trimestre 2014

# **Tableau de bord des intentions d'embauche**

## **Augmentation des intentions d'embauche, toutes catégories de contrats confondues, au 1er trimestre 2014**

DIRECTION DES ETUDES, DES REPERTOIRES  
ET DES STATISTIQUES

Directeur de la publication :

Alain PELC

[pelc.alain@ccmsa.msa.fr](mailto:pelc.alain@ccmsa.msa.fr)

Département "Cotisations"

Marc PARMENTIER

[parmentier.marc@ccmsa.msa.fr](mailto:parmentier.marc@ccmsa.msa.fr)

Réalisé par :

Guillaume PREVOSTAT

[prevostat.guillaume@ccmsa.msa.fr](mailto:prevostat.guillaume@ccmsa.msa.fr)

Rédacteur en Chef :

David FOUCAUD

[foucaud.david@ccmsa.msa.fr](mailto:foucaud.david@ccmsa.msa.fr)

Mise en page :

Michèle LALLAOURET

Diffusion :

Claudine GAILLARD

[gaillard.claudine@ccmsa.msa.fr](mailto:gaillard.claudine@ccmsa.msa.fr)

Mireille MEDELICE

[medelice.mireille@ccmsa.msa.fr](mailto:medelice.mireille@ccmsa.msa.fr)

## SOMMAIRE

<b>Augmentation des intentions d'embauche, toutes catégories de contrats confondues, au 1er trimestre 2014 .....</b>	<b>4</b>
--	----------

### LISTE DES TABLEAUX ET GRAPHIQUES

#### I. Liste des tableaux

<b>Augmentation des intentions d'embauche, toutes catégories de contrats confondues, au 1er trimestre 2014 .....</b>	<b>6</b>
--	----------

Tableau 1 – Les intentions d'embauche en fonction de la nature des contrats.....	8
Tableau 2 – Les intentions d'embauche par sexe en fonction de la nature des contrats.....	8
Tableau 3 – Les intentions d'embauche en fonction du grand secteur d'activité .....	9
Tableau 4 – Les intentions d'embauche par type de contrat en fonction du grand secteur d'activité .....	9
Tableau 5 – Les intentions d'embauche, âge moyen par type de contrat en fonction du grand secteur d'activité.....	10
Tableau 6 – Les intentions d'embauche par tranche d'âge des salariés .....	11

#### II. Liste des graphiques

<b>Augmentation des intentions d'embauche, toutes catégories de contrats confondues, au 1er trimestre 2014 .....</b>	<b>4</b>
--	----------

Graphique 1 – Evolutions des intentions d'embauche en fonction de la nature des contrats.....	4
Graphique 2 – Evolutions des intentions d'embauche en fonction des grands secteurs d'activité.....	5

## Augmentation des intentions d'embauche, toutes catégories de contrats confondues, au 1er trimestre 2014

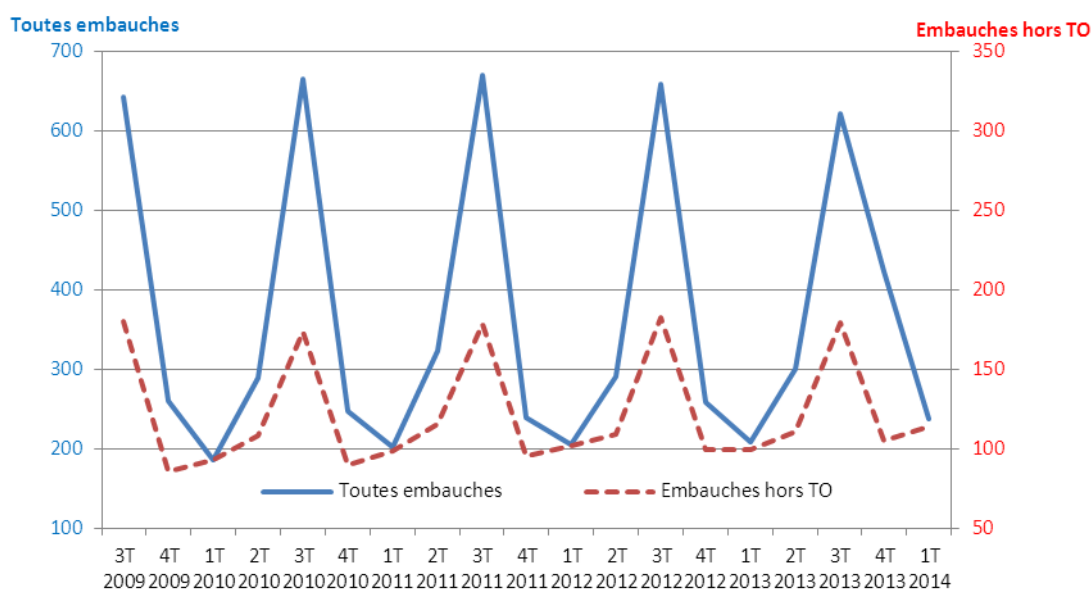
Au 1er trimestre 2014, le nombre d'intentions d'embauche, au sein du régime agricole, progresse de 14,0 %. Cette croissance concerne toutes les catégories d'embauche : TODE (+ 13,1 %), CDD hors TODE (+ 12,2 %) et CDI (+ 24,4 %). La croissance est également générale au sein des quatre grands secteurs d'activité du régime. Le secteur tertiaire se distingue toutefois des autres, avec une hausse exceptionnelle de + 63,1 %.

### Les intentions d'embauche sont en hausse

Au 1er trimestre 2014, le nombre d'intentions d'embauche connaît un accroissement net de 29 000 unités pour s'établir à 238 000 unités (graphique 1), soit + 14,0% d'évolution en glissement annuel. Le nombre d'intentions d'embauche continue donc de s'accroître mais à un rythme sensiblement moins élevé qu'au cours du trimestre précédent (+ 63,5 % d'évolution en glissement annuel, graphique 2).

Les intentions d'embauche hors travailleurs occasionnels et demandeurs d'emploi (TODE, travailleurs saisonniers de la production) sont en hausse également, à un rythme similaire (+ 15,1 % d'évolution en glissement annuel) et s'établissent à 114 400 unités, soit 48 % du nombre total d'embauches.

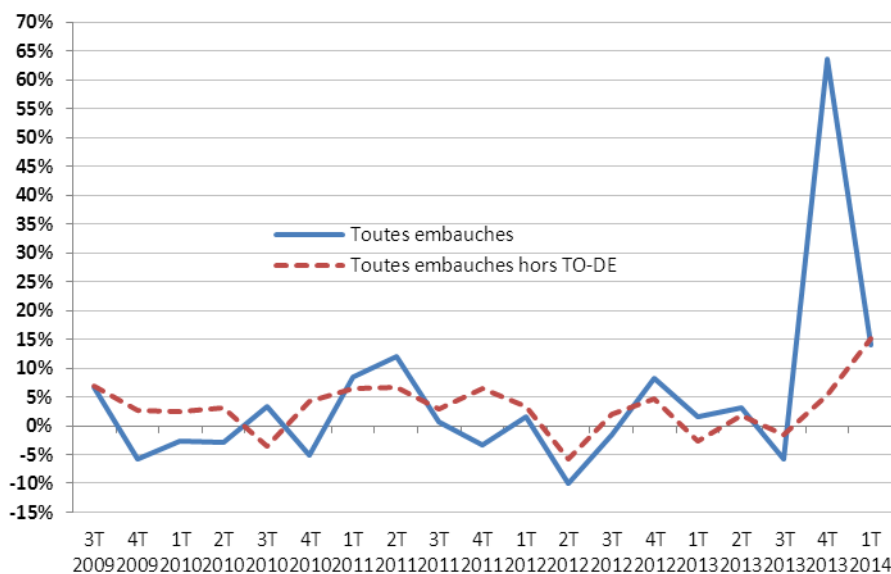
Graphique 1  
Evolution des intentions d'embauche par trimestre (en milliers)



Source : MSA



Graphique 2  
Evolution des intentions d'embauche trimestrielles en glissement annuel




Source : MSA

Après avoir doublé leur volume au cours du trimestre précédent (+ 100,0 % d'évolution en glissement annuel), les intentions d'embauche en TODE continuent d'augmenter au cours du 1er trimestre 2014, mais à un rythme beaucoup moins soutenu (+ 13,1 % d'évolution en glissement annuel) pour atteindre 123 600 unités, représentant 52 % du volume des intentions d'embauche de ce trimestre. Egalement à la hausse, les intentions d'embauche en CDD hors TODE évoluent de + 12,2 % en glissement annuel. Quant aux intentions d'embauche en CDI, elles sont encore plus dynamiques et augmentent de + 24,4 % en glissement annuel.

### Une hausse qui se répercute au sein des quatre grands secteurs d'activités

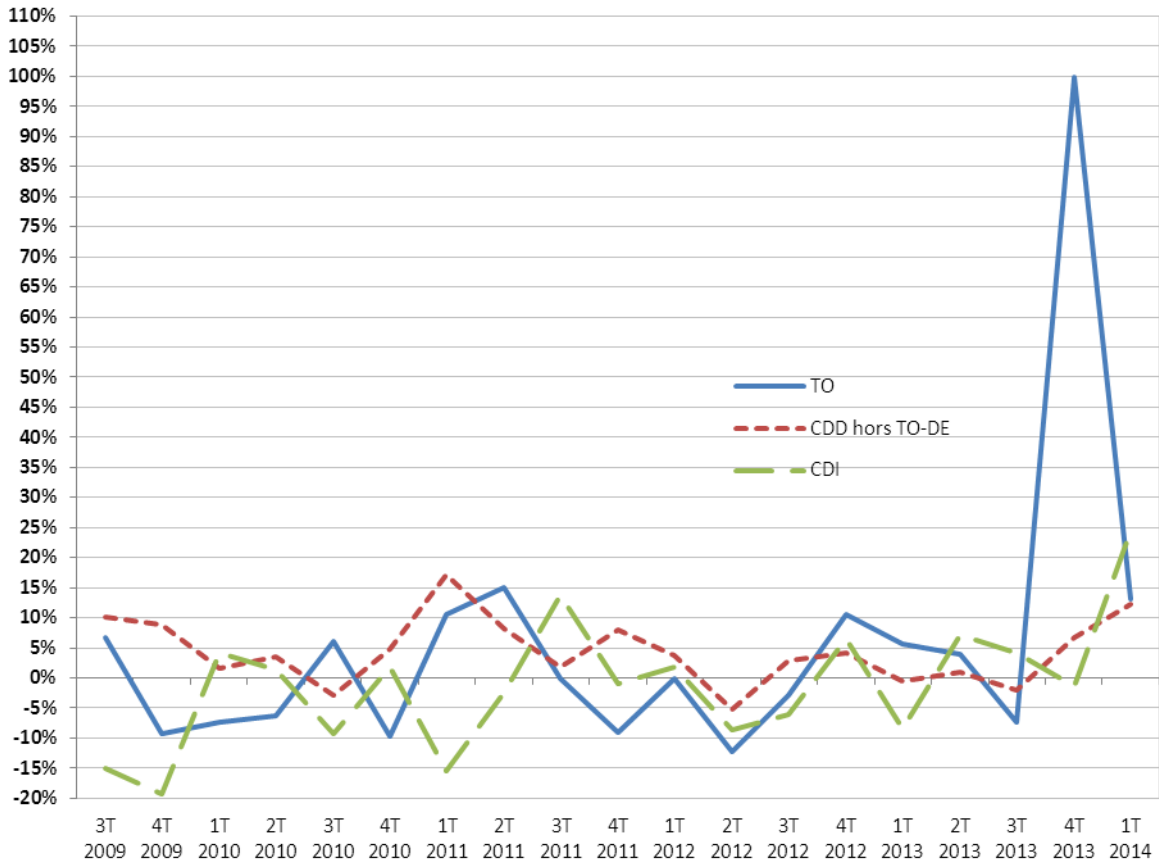
Le secteur de la production est le principal pourvoyeur d'embauches au sein du régime agricole, avec près de 72,0 % de l'ensemble des intentions d'embauche au 1er trimestre 2014. L'évolution de l'indicateur dans ce secteur conditionne directement l'évolution des intentions d'embauche au sein du régime agricole tout entier. Les intentions d'embauche au sein du secteur de la production augmentent de 10,9 %. C'est toutefois moins que le trimestre précédent, pour lequel les intentions d'embauche au sein de ce secteur avaient explosé (+ 73,5 % d'évolution) en raison d'un recours accru aux contrats de TODE.

La hausse s'avère très conséquente au sein du secteur du tertiaire (+63,1% d'évolution en glissement annuel). Il ne représente toutefois que 6,8 % du volume d'intentions d'embauche du 1er trimestre 2014. A noter également que les intentions d'embauche en CDI au sein de ce secteur font plus que doubler puisqu'elles augmentent de 139,0 %. Enfin, dans le secteur de la transformation, et dans le secteur "autres activités", le nombre d'intentions d'embauche progresse également (respectivement + 15,2 % et + 13,4 % d'évolution).

Télécharger les données au format Excel : 

## Embauche agricole au 4<sup>e</sup> trimestre 2013 : Augmentation des intentions d'embauche, toutes catégories de contrats confondues, au 1<sup>er</sup> trimestre 2014

**Graphique 1 — Evolutions des intentions d'embauche selon la nature des contrats (en glissement annuel)**

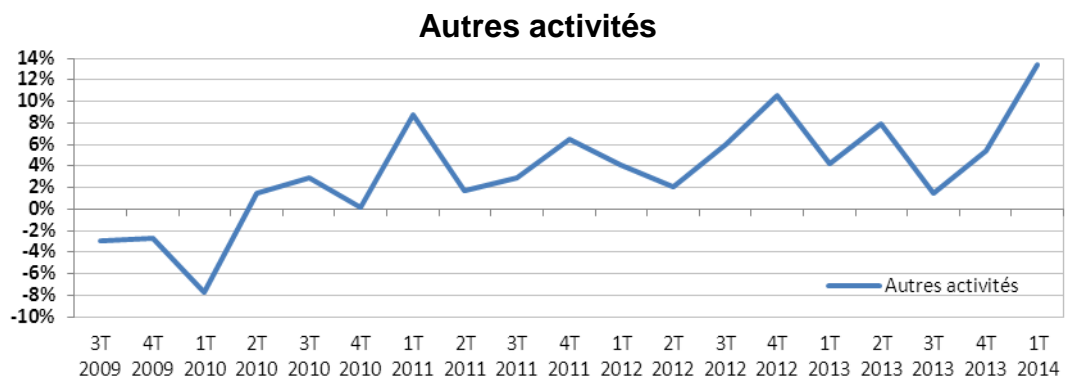
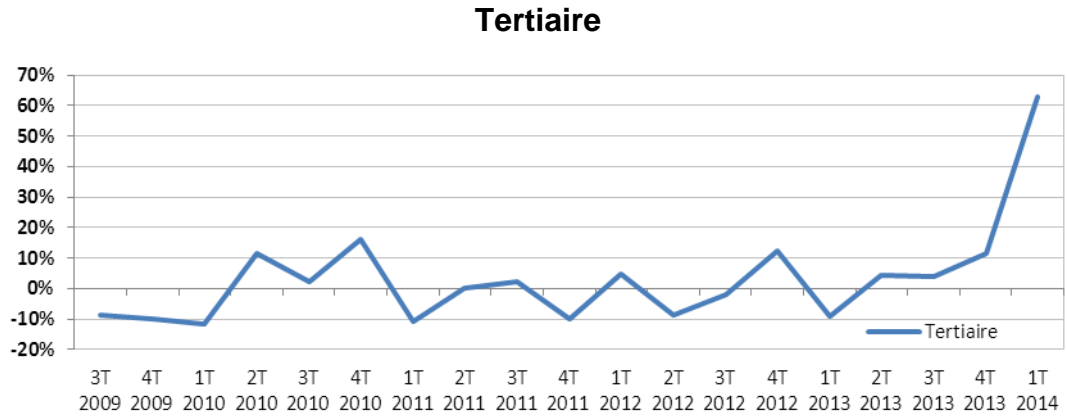
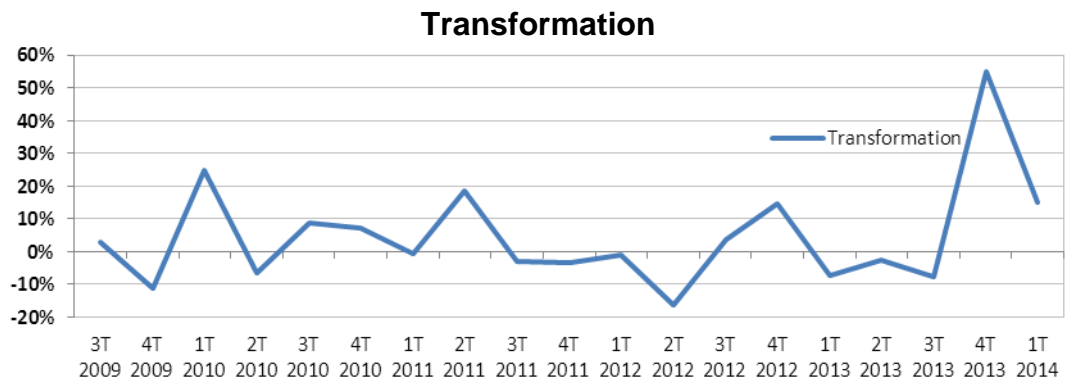
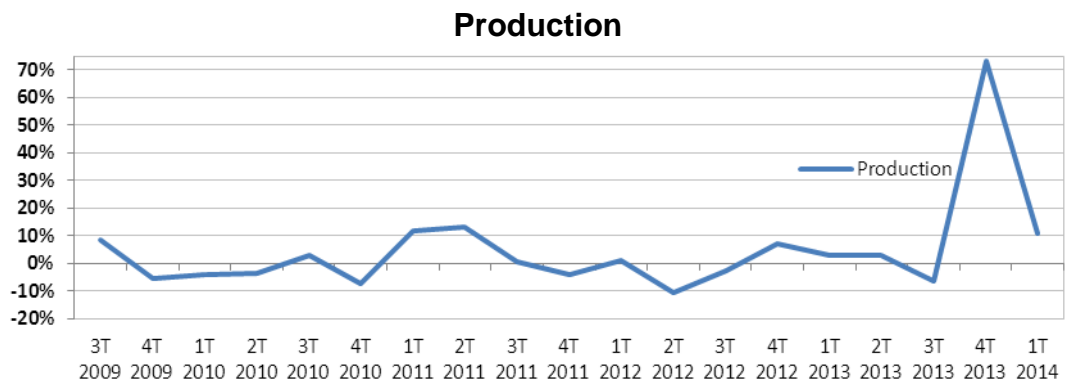


Source : MSA

Télécharger les données au format Excel :



**Graphique 2 – Evolutions des intentions d'embauche selon les grands secteurs d'activité**  
(en glissement annuel)



Source : MSA

Tableau 1 : Les intentions d'embauche en fonction de la nature des contrats

	Glissement annuel en %				
	1T 2013	2T 2013	3T 2013	4T 2013	1T 2014
<b>TODE</b>	5,7%	3,9%	-7,3%	99,9%	13,1%
<b>CDD hors TO</b>	-0,6%	1,0%	-2,1%	6,7%	12,2%
<b>CDI</b>	-8,5%	7,2%	4,2%	-1,4%	24,4%
<b>TOTAL</b>	<b>1,5%</b>	<b>3,1%</b>	<b>-5,7%</b>	<b>63,5%</b>	<b>14,1%</b>

	En valeur		En pourcentage		Evolution
	1T 2013	1T 2014	1T 2013	1T 2014	
<b>TODE</b>	109 281	123 597	52,4%	51,9%	13,1%
<b>CDD hors TO</b>	75 516	84 701	36,2%	35,6%	12,2%
<b>CDI</b>	23 893	29 714	11,4%	12,5%	24,4%
<b>TOTAL</b>	<b>208 690</b>	<b>238 012</b>	<b>100,0%</b>	<b>100,0%</b>	<b>14,1%</b>

Source : MSA

Tableau 2 : Les intentions d'embauche par sexe en fonction de la nature des contrats

		En valeur		En pourcentage		Evolution
		1T 2013	1T 2014	1T 2013	1T 2014	
<b>TODE</b>	<b>Hommes</b>	69 217	78 842	63,3%	63,8%	13,9%
	<b>Femmes</b>	40 064	44 755	36,7%	36,2%	11,7%
<b>CDD hors TO</b>	<b>Hommes</b>	45 870	51 957	60,7%	61,3%	13,3%
	<b>Femmes</b>	29 646	32 744	39,3%	38,7%	10,4%
<b>CDI</b>	<b>Hommes</b>	16 071	18 991	67,3%	63,9%	18,2%
	<b>Femmes</b>	7 822	10 723	32,7%	36,1%	37,1%
<b>TOTAL</b>	<b>Hommes</b>	131 158	149 790	62,8%	62,9%	14,2%
	<b>Femmes</b>	77 532	88 222	37,2%	37,1%	13,8%

Source : MSA

Télécharger les données au format Excel : 

Tableau 3 – Les intentions d'embauche selon le grand secteur d'activité

	Glissement annuel en %				
	1T 2013	2T 2013	3T 2013	4T 2013	1T 2014
<b>Production</b>	3,0%	3,0%	-6,5%	73,5%	10,9%
<b>Transformation</b>	-7,1%	-2,8%	-7,8%	55,0%	15,2%
<b>Tertiaire</b>	-9,1%	4,3%	3,9%	11,3%	63,1%
<b>Autres activités</b>	4,2%	7,9%	1,5%	5,4%	13,4%
<b>TOTAL</b>	<b>1,5%</b>	<b>3,1%</b>	<b>-5,7%</b>	<b>63,5%</b>	<b>14,1%</b>

Source : MSA

Tableau 4 – Les intentions d'embauche par type de contrat selon le grand secteur d'activité

		En valeur		En pourcentage		Evolution
		1T 2013	1T 2014	1T 2013	1T 2014	
<b>Production</b>	<b>TODE</b>	105 405	119 382	67,8%	69,3%	13,3%
	<b>CDD hors TO</b>	40 139	42 512	25,8%	24,7%	5,9%
	<b>CDI</b>	9 893	10 453	6,4%	6,1%	5,7%
<b>Transformation</b>	<b>TODE</b>	2 055	2 279	11,3%	10,9%	10,9%
	<b>CDD hors TO</b>	10 667	12 610	58,6%	60,2%	18,2%
	<b>CDI</b>	5 471	6 065	30,1%	28,9%	10,9%
<b>Tertiaire</b>	<b>TODE</b>	203	317	2,0%	2,0%	56,2%
	<b>CDD hors TO</b>	6 674	8 575	67,1%	52,9%	28,5%
	<b>CDI</b>	3 072	7 331	30,9%	45,2%	138,6%
<b>Autres activités</b>	<b>TODE</b>	1 618	1 619	6,4%	5,7%	0,1%
	<b>CDD hors TO</b>	18 036	21 004	71,8%	73,7%	16,5%
	<b>CDI</b>	5 457	5 865	21,7%	20,6%	7,5%
<b>TOTAL</b>	<b>TODE</b>	<b>109 281</b>	<b>123 597</b>	<b>52,4%</b>	<b>51,9%</b>	<b>13,1%</b>
	<b>CDD hors TO</b>	<b>75 516</b>	<b>84 701</b>	<b>36,2%</b>	<b>35,6%</b>	<b>12,2%</b>
	<b>CDI</b>	<b>23 893</b>	<b>29 714</b>	<b>11,4%</b>	<b>12,5%</b>	<b>24,4%</b>

Source : MSA

**Tableau 5 – Les intentions d’embauche, âge moyen (hors apprentis) par type de contrat selon le grand secteur d’activité**

		1T 2013	2T 2013	3T 2013	4T 2013	1T 2014
<b>Production</b>	<b>TODE</b>	39,9	37,1	33,6	37,4	40,1
	<b>CDD hors TO</b>	36,8	35,9	31,8	36,5	36,7
	<b>CDI</b>	38,2	36,6	33,5	35,2	37,7
<b>Transformation</b>	<b>TODE</b>	37,5	34,5	32,4	35,5	37,6
	<b>CDD hors TO</b>	33,6	32,1	30,7	34,3	33,8
	<b>CDI</b>	39,9	37,0	35,3	36,3	40,1
<b>Tertiaire</b>	<b>TODE</b>	36,7	34,9	31,4	36,2	35,3
	<b>CDD hors TO</b>	31,1	30,3	25,1	30,3	31,7
	<b>CDI</b>	37,0	36,1	34,0	34,0	40,6
<b>Autres activités</b>	<b>TODE</b>	37,4	37,0	30,9	37,8	37,8
	<b>CDD hors TO</b>	36,1	34,7	30,4	35,4	35,8
	<b>CDI</b>	35,9	34,5	32,2	33,5	35,2
<b>TOTAL</b>	<b>TODE</b>	<b>39,8</b>	<b>37,0</b>	<b>33,5</b>	<b>37,4</b>	<b>40,0</b>
	<b>CDD hors TO</b>	<b>35,7</b>	<b>34,6</b>	<b>30,5</b>	<b>35,5</b>	<b>35,5</b>
	<b>CDI</b>	<b>37,9</b>	<b>36,1</b>	<b>33,5</b>	<b>34,8</b>	<b>38,4</b>

Source : MSA


Télécharger les données au format Excel : 

Tableau 6 – Les intentions d'embauche par tranche d'âge des salariés

Tous secteurs - Nombre de contrats :

	En niveau				
	1T 2013	2T 2013	3T 2013	4T 2013	1T 2014
moins de 31 ans	80 354	133 301	353 075	184 717	90 535
31 à 50 ans	81 995	108 234	169 758	150 432	94 527
plus de 50 ans	46 341	58 796	99 413	88 844	52 950
<b>TOTAL</b>	<b>208 690</b>	<b>300 331</b>	<b>622 246</b>	<b>423 993</b>	<b>238 012</b>
apprentis	715	382	10 173	1 926	756

	En pourcentage				
	1T 2013	2T 2013	3T 2013	4T 2013	1T 2014
moins de 31 ans	38,5%	44,4%	56,7%	43,6%	38,0%
31 à 50 ans	39,3%	36,0%	27,3%	35,5%	39,7%
plus de 50 ans	22,2%	19,6%	16,0%	21,0%	22,2%
<b>TOTAL</b>	<b>100,0%</b>	<b>100,0%</b>	<b>100,0%</b>	<b>100,0%</b>	<b>100,0%</b>
apprentis	0,3%	0,1%	1,6%	0,5%	0,3%

Source : MSA

Secteur Production - Nombre de contrats :

	En niveau				
	1T 2013	2T 2013	3T 2013	4T 2013	1T 2014
moins de 31 ans	55 825	102 231	279 771	153 311	61 209
31 à 50 ans	61 778	88 317	143 604	128 287	69 146
plus de 50 ans	37 834	50 580	88 302	79 364	41 992
<b>TOTAL</b>	<b>155 437</b>	<b>241 128</b>	<b>511 677</b>	<b>360 962</b>	<b>172 347</b>
apprentis	352	190	4 820	1 001	336

	En pourcentage				
	1T 2013	2T 2013	3T 2013	4T 2013	1T 2014
moins de 31 ans	35,9%	42,4%	54,7%	42,5%	35,5%
31 à 50 ans	39,7%	36,6%	28,1%	35,5%	40,1%
plus de 50 ans	24,3%	21,0%	17,3%	22,0%	24,4%
<b>TOTAL</b>	<b>100,0%</b>	<b>100,0%</b>	<b>100,0%</b>	<b>100,0%</b>	<b>100,0%</b>
apprentis	0,2%	0,1%	0,9%	0,3%	0,2%

Source : MSA

Secteur Transformation - Nombre de contrats :

	En niveau				
	1T 2013	2T 2013	3T 2013	4T 2013	1T 2014
moins de 31 ans	7 959	10 384	27 111	12 606	9 133
31 à 50 ans	7 112	5 987	11 825	9 896	8 227
plus de 50 ans	3 122	2 601	5 437	4 191	3 594
<b>TOTAL</b>	<b>18 193</b>	<b>18 972</b>	<b>44 373</b>	<b>26 693</b>	<b>20 954</b>
apprentis	51	16	788	153	70

	En pourcentage				
	1T 2013	2T 2013	3T 2013	4T 2013	1T 2014
moins de 31 ans	43,7%	54,7%	61,1%	47,2%	43,6%
31 à 50 ans	39,1%	31,6%	26,6%	37,1%	39,3%
plus de 50 ans	17,2%	13,7%	12,3%	15,7%	17,2%
<b>TOTAL</b>	<b>100,0%</b>	<b>100,0%</b>	<b>100,0%</b>	<b>100,0%</b>	<b>100,0%</b>
apprentis	0,3%	0,1%	1,8%	0,6%	0,3%

Source : MSA

Secteur Tertiaire - Nombre de contrats :

	En niveau				
	1T 2013	2T 2013	3T 2013	4T 2013	1T 2014
moins de 31 ans	5 427	6 238	17 620	6 225	7 428
31 à 50 ans	3 534	3 270	3 443	3 117	6 045
plus de 50 ans	988	975	1 095	937	2 750
<b>TOTAL</b>	<b>9 949</b>	<b>10 483</b>	<b>22 158</b>	<b>10 279</b>	<b>16 223</b>
apprentis	13	12	712	153	47

	En pourcentage				
	1T 2013	2T 2013	3T 2013	4T 2013	1T 2014
moins de 31 ans	54,5%	59,5%	79,5%	60,6%	45,8%
31 à 50 ans	35,5%	31,2%	15,5%	30,3%	37,3%
plus de 50 ans	9,9%	9,3%	4,9%	9,1%	17,0%
<b>TOTAL</b>	<b>100,0%</b>	<b>100,0%</b>	<b>100,0%</b>	<b>100,0%</b>	<b>100,0%</b>
apprentis	0,1%	0,1%	3,2%	1,5%	0,3%


Source : MSA

Secteur Autres activités - Nombre de contrats :

	En niveau				
	1T 2013	2T 2013	3T 2013	4T 2013	1T 2014
<b>moins de 31 ans</b>	11 143	14 448	28 573	12 575	12 765
<b>31 à 50 ans</b>	9 571	10 660	10 886	9 132	11 109
<b>plus de 50 ans</b>	4 397	4 640	4 579	4 352	4 614
<b>TOTAL</b>	25 111	29 748	44 038	26 059	28 488
<b>apprentis</b>	299	164	3 853	619	303

	En pourcentage				
	1T 2013	2T 2013	3T 2013	4T 2013	1T 2014
<b>moins de 31 ans</b>	44,4%	48,6%	64,9%	48,3%	44,8%
<b>31 à 50 ans</b>	38,1%	35,8%	24,7%	35,0%	39,0%
<b>plus de 50 ans</b>	17,5%	15,6%	10,4%	16,7%	16,2%
<b>TOTAL</b>	100,0%	100,0%	100,0%	100,0%	100,0%
<b>apprentis</b>	1,2%	0,6%	8,7%	2,4%	1,1%

Source : MSA

Télécharger les données au format Excel : 

## SIGLES CITES

CDD : Contrat à durée déterminée

CDI : Contrat à durée indéterminée

TODE : Contrats de travail bénéficiant d'allègements de cotisations patronales de sécurité sociale au titre des mesures en faveur de l'emploi de travailleurs occasionnels (TO) et de demandeurs d'emploi (DE).

## DEFINITIONS

Les intentions d'embauche sont dénombrées à partir des enregistrements de nouveaux contrats de travail réalisés dans les caisses de Mutualité Sociale Agricole. Ces enregistrements sont réalisés à réception, soit des déclarations uniques d'embauche (DUE), soit des titres emplois saisonniers (TESA). Ces enregistrements font l'objet d'un flux d'information mensuel, dit "flux DUE", envoyé à la CCMSA et consolidé avant diffusion vers différents partenaires, dont l'agence nationale pour l'emploi (ANPE). Ce flux d'informations est aussi utilisé par la CCMSA pour réaliser un suivi de l'emploi agricole. En raison de remontées précoces ou tardives de certaines déclarations d'embauche dans un flux DUE, les intentions d'embauche relatives à un trimestre donné sont recherchées et comptées dans les fichiers mensuels administratifs jusqu'à trois mois avant le début du trimestre et jusqu'à quatre mois après la fin de ce dernier.

**Production agricole** : Activités de Production, d'élevage, d'exploitation du bois. Activités exercées par les entreprises de travaux agricoles, les gardes-chasse, les gardes-pêche et les organismes de remplacement et de travail temporaire.

**Transformation** : Transformation de produits agricoles effectuée par des entreprises statut coopératif, ainsi que les scieries fixes.

**Tertiaire** : Tertiaire lié au monde agricole. Le régime de protection sociale de salariés issus de professions agricoles est applicable aux salariés mentionnés à l'article L722.20 du code rural.

**Autres activités** : Autre nature d'activité axée sur le service à la personne (paysagisme, jardinage, services à la personne, artisanat rural, bénévolat, enseignement, entraînement et dressage des chevaux ...).

**MSA Caisse Centrale**

**Direction des Etudes, des Répertoires et des  
Statistiques**

---

Les Mercuriales

---

40, rue Jean Jaurès

---

Tél. : 01 41 63 77 77

---

93547 Bagnolet Cedex

---

[www.msa.fr](http://www.msa.fr)



L'essentiel & plus encore